

## Die integrierte Ausbildungsberichterstattung für Hessen – Ausgewählte Ergebnisse für Hessen und Frankfurt am Main –



25.06.2015

Yvonne Lieber  
Hessisches Statistisches Landesamt

# Die integrierte Ausbildungsberichterstattung für Hessen – Das Konzept –

## Zielbereich I *BERUFSABSCHLUSS*

- Betriebliche Ausbildung
- Schulische Ausbildung

## Zielbereich II *HOCHSCHULREIFE*

- Allgemeine Hochschulreife
- Fachhochschulreife

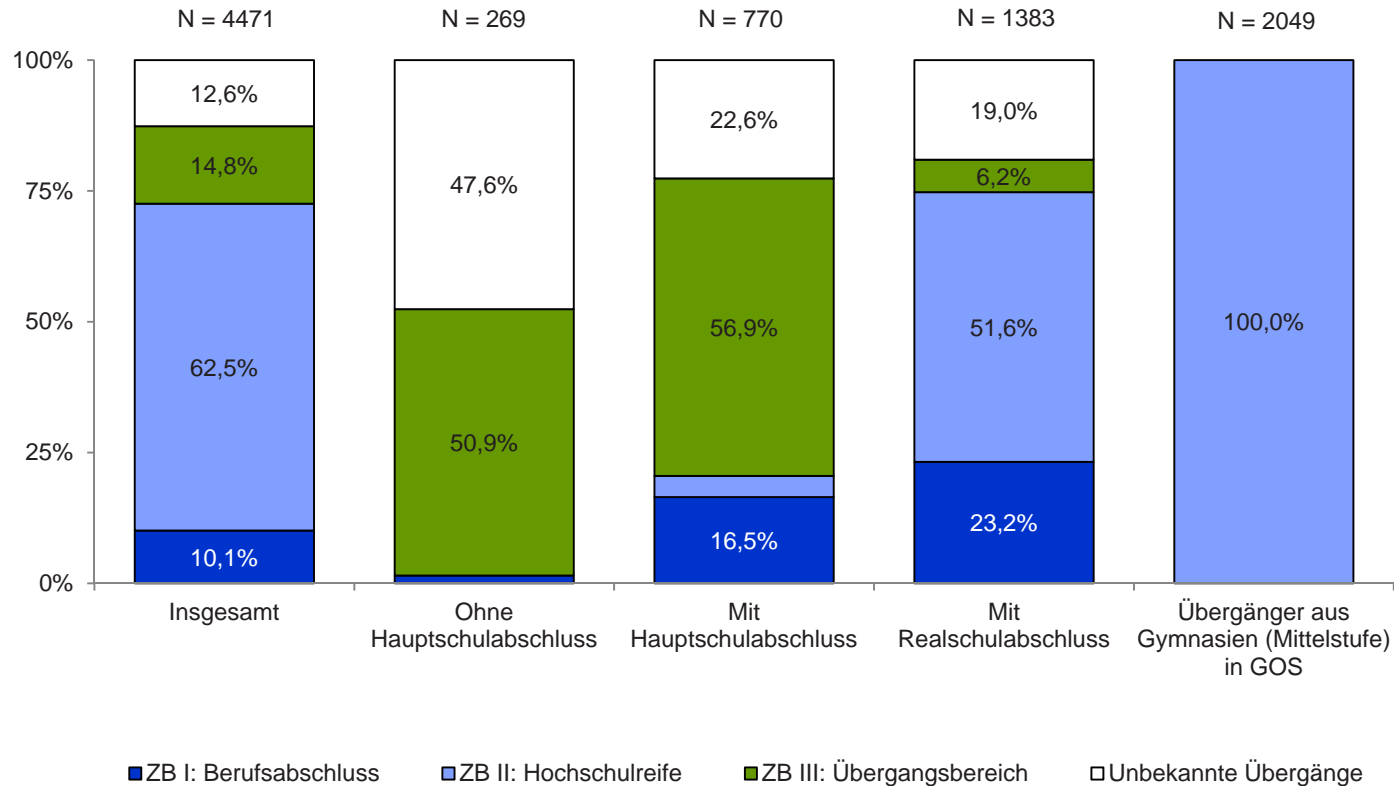
## Zielbereich III *ÜBERGANGSBEREICH*

- Nachholen von Schulabschlüssen
- Anrechenbarkeit
- Keine Anrechenbarkeit

## Nachrichtlich: Zielbereich IV *HOCHSCHULABSCHLUSS*

# Ergebnisse aus der iABE für Hessen und Frankfurt am Main

**Verbleib der Schulentlassenen nach Verlassen der allgemeinbildenden Schulen (ohne Sek II)  
im Sommer 2014 nach Abschlussarten im folgenden Schuljahr 2014/15  
für Frankfurt am Main insgesamt**



© Hessisches Statistisches Landesamt — Alle Rechte vorbehalten.

## Möglichkeiten des Verbleibs bei unbekanntem Übergängen im Rahmen der Fallnummernanalyse

### Unbekannte Übergänge

Erwerbstätigkeit; Arbeitslosigkeit; Auslandsaufenthalt; Freiwilliges Soziales Jahr; Unternehmensspezifische Ausbildung; Excel-Schulen; Besuch einer Schule außerhalb Hessens; ...

#### Ohne Hauptschulabschluss

- Qualifizierung in einer Maßnahme der Bundesagentur für Arbeit
- Arbeiten in ungelernter Tätigkeit
- Arbeitslosigkeit
- ...

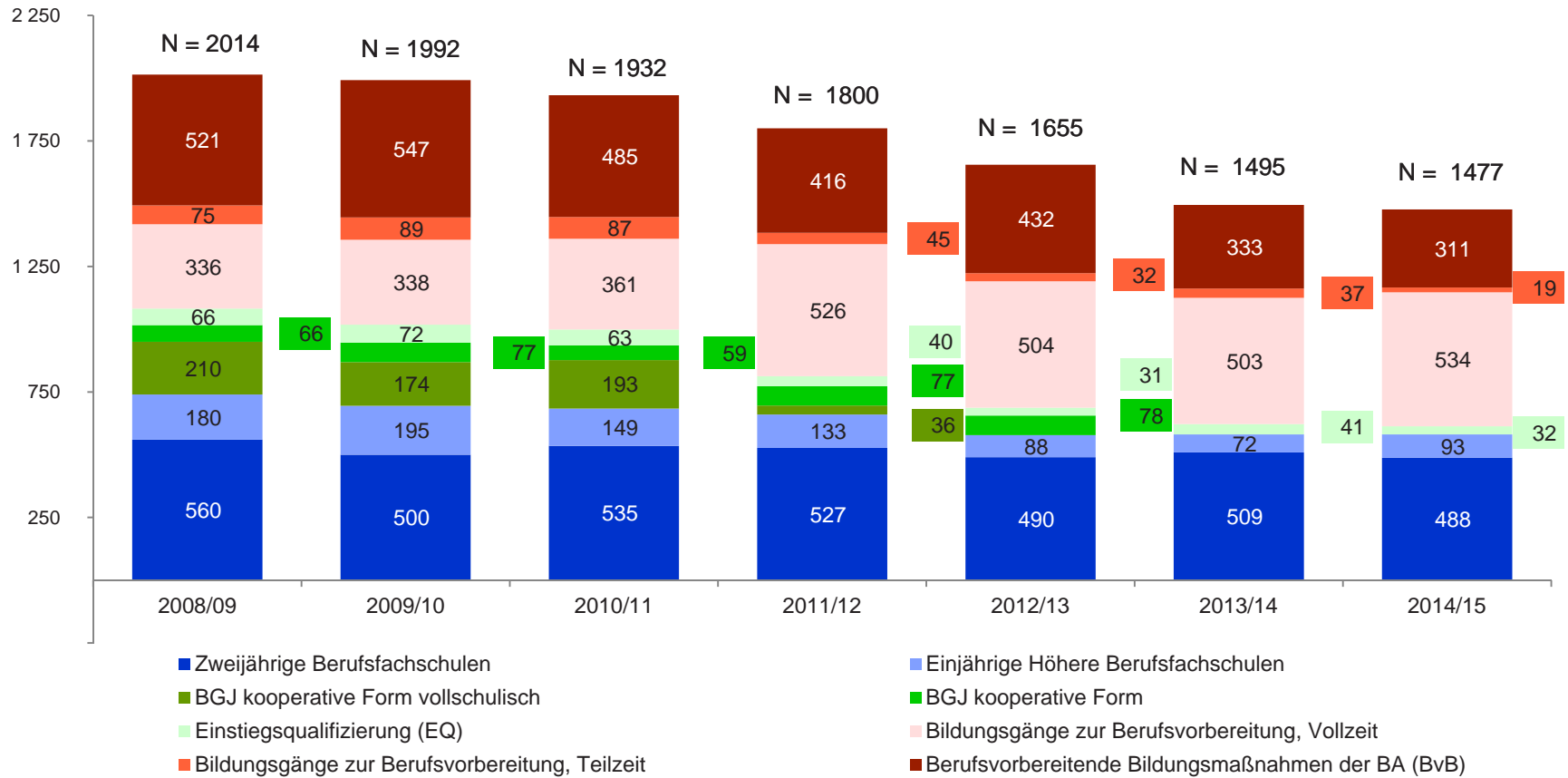
#### Mit Hauptschulabschluss

- Qualifizierung in einer Maßnahme der Bundesagentur für Arbeit
- Ausbildung im Rahmen der Schulen des Gesundheitswesens
- ...

#### Mit Realschulabschluss

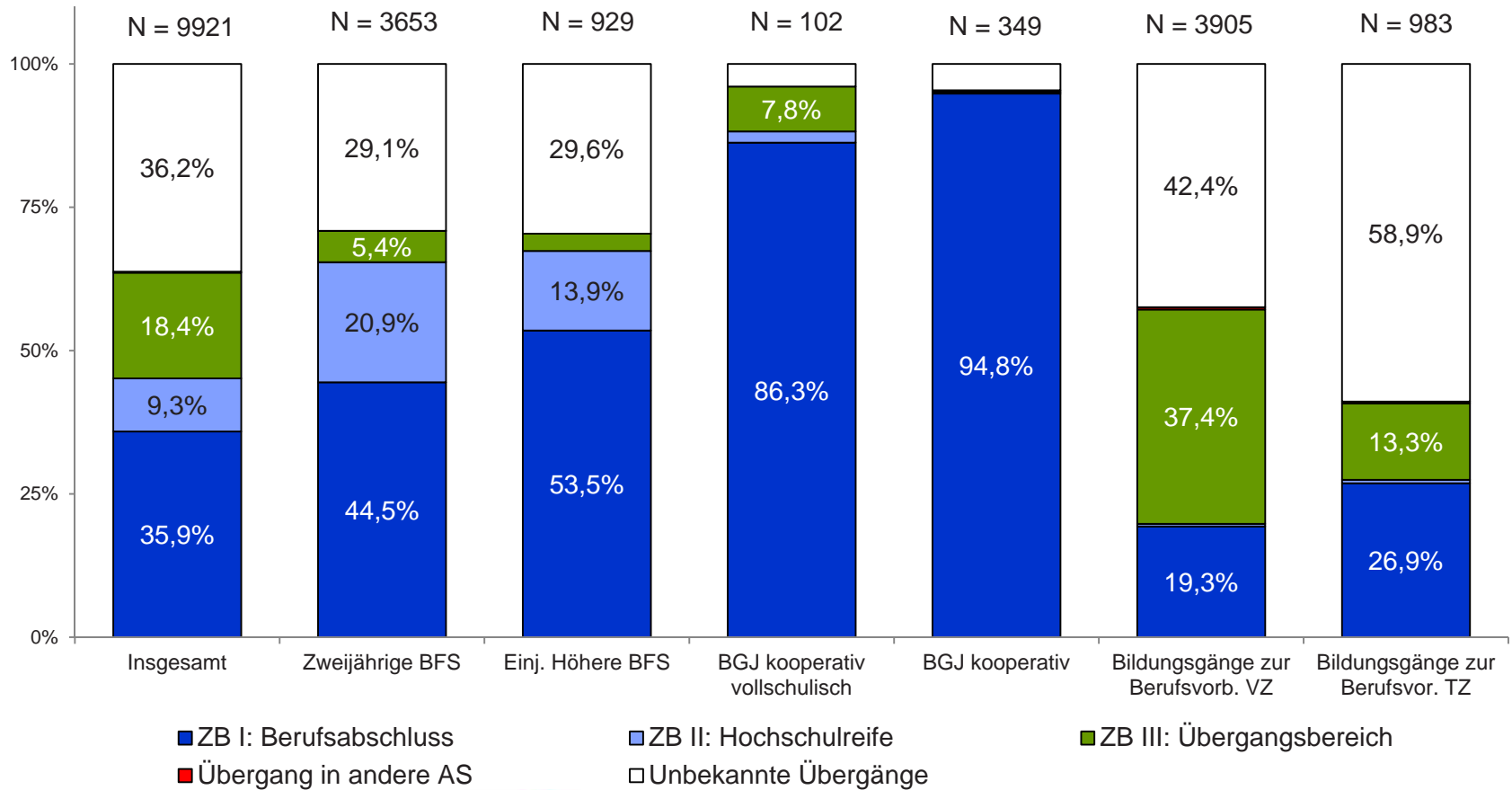
- Ausbildung im Rahmen der Schulen des Gesundheitswesens
- Ausbildung als Beamter im mittleren Dienst
- ...

### Anfänger im Zielbereich III *Übergangsbereich* in der kreisfreien Stadt Frankfurt am Main in den Schuljahren 2008/09 bis 2014/15 (absolute Werte)



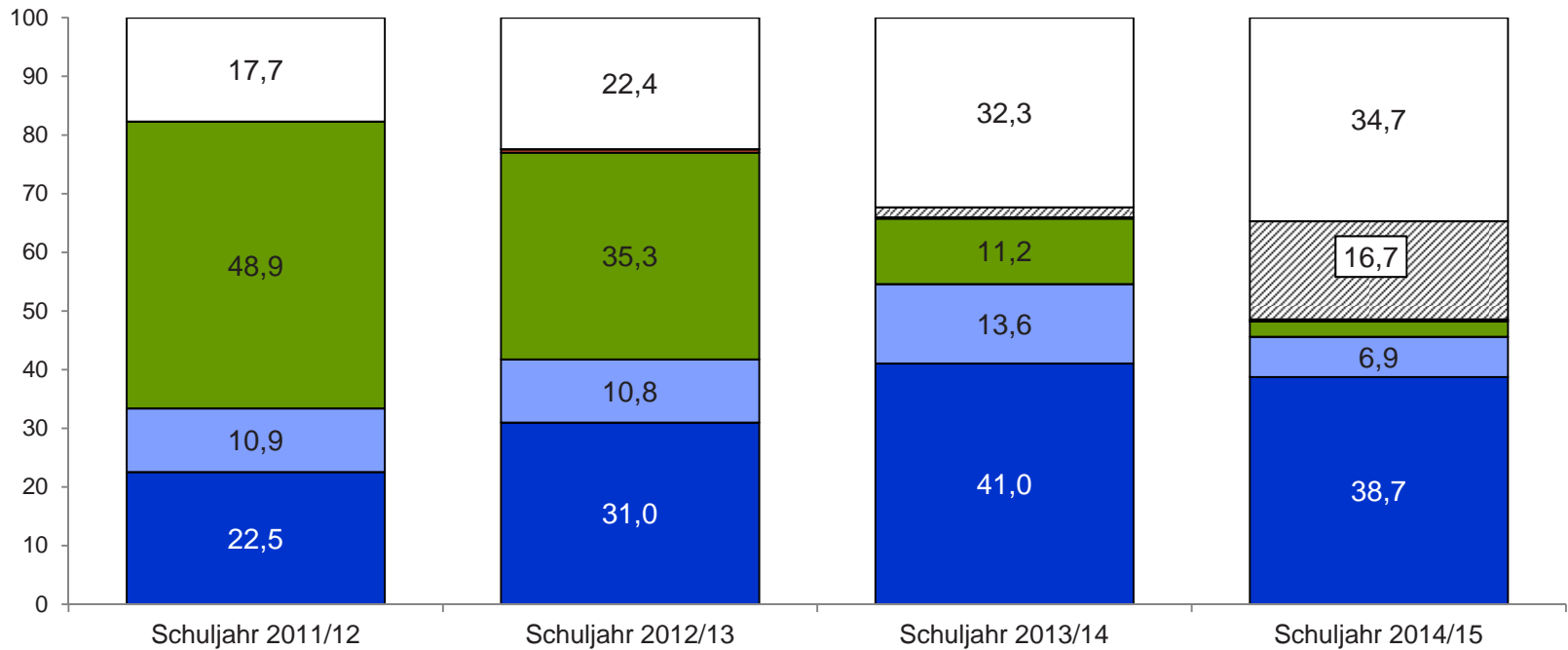
© Hessisches Statistisches Landesamt — Alle Rechte vorbehalten.

### Verbleib der Absolventen/Abgänger aus den schulischen Einzelkonten des Übergangsbereichs in Hessen insgesamt im Sommer 2013 in den Zielbereichen des nächsten Schuljahrs 2013/14



© Hessisches Statistisches Landesamt — Alle Rechte vorbehalten.

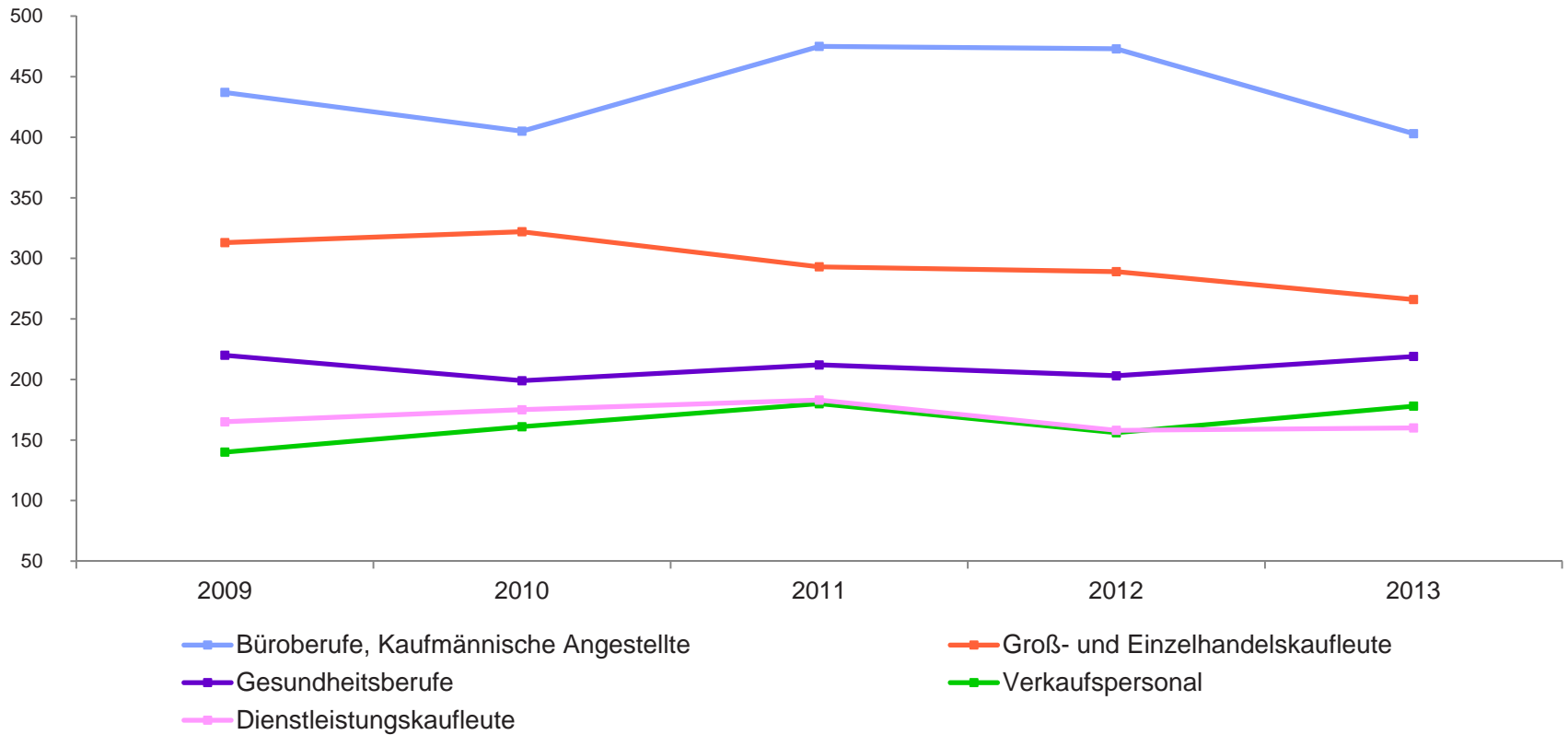
**Verbleib der Schulentlassenen mit Hauptschulabschluss (Sek I) aus dem Sommer 2011 in den Schuljahren 2011/12 bis 2014/15 für Hessen insgesamt in % (N = 11 444)**



- ZB I: Berufsabschluss
- ZB II: Hochschulreife
- ZB III: Übergangsbereich
- Übergang in andere AS
- Übergang in andere BS
- Ausbildungsende / FHR bzw. AHR erlangt
- unbekannter Verbleib

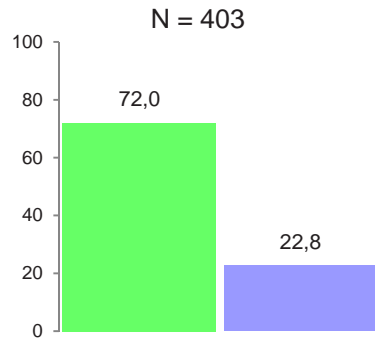


### Zeitliche Entwicklung der fünf am stärksten besetzten Berufsgruppen der Ausbildungsanfänger (Duales System) in Frankfurt am Main in den Jahren 2009 bis 2013

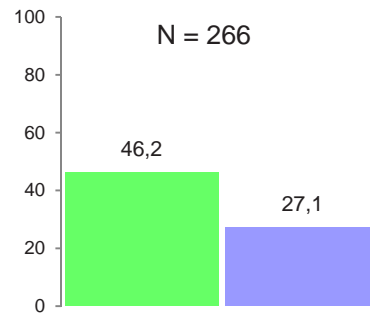


Die fünf am stärksten besetzten Berufsgruppen der Ausbildungsanfänger (Duales System) in Frankfurt am Main nach Geschlecht und Staatsangehörigkeit im Jahr 2013 in %

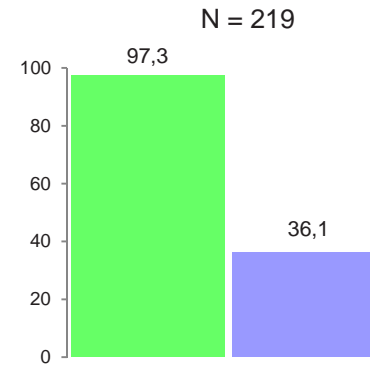
Büroberufe, Kaufmännische Angestellte



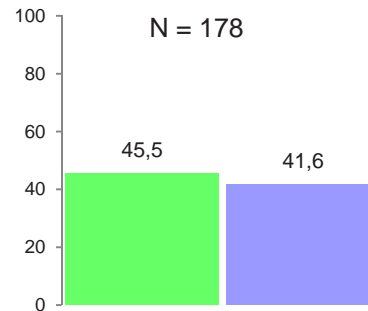
Groß- und Einzelhandelskaufleute



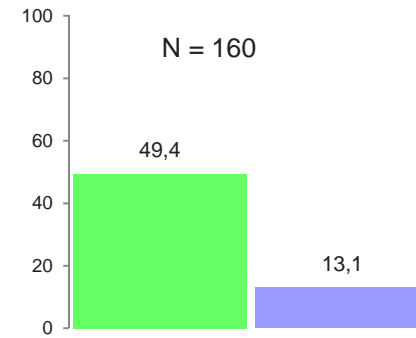
Gesundheitsberufe



Verkaufspersonal



Dienstleistungskaufleute



■ Anteil der Frauen  
 ■ Anteil der Nichtdeutschen

**Vielen Dank für Ihr Interesse!**

## Kontakt



# Publikationen im Rahmen der iABE

Hessisches Statistisches Landesamt (2014): Integrierte Ausbildungsberichterstattung für Hessen und die Regionen. Ergebnisbericht 2014.

Hessisches Statistisches Landesamt (2014): Integrierte Ausbildungsberichterstattung für Hessen und die Regionen. Methodischer Leitfaden.

Müller, Nadine (2014): Potenziale ausschöpfen – Über Möglichkeiten und Nutzen der integrierten Ausbildungsberichterstattung für Hessen. In: Staat und Wirtschaft in Hessen (1/2, 14). Hrsg.: Hessisches Statistisches Landesamt.

Müller, Nadine (2013): Die integrierte Ausbildungsberichterstattung: ein Einblick in aktuelle Entwicklungen der Anfängerzahlen. In: Staat und Wirtschaft in Hessen (4/5, 13). Hrsg.: Hessisches Statistisches Landesamt.

Schedding-Kleis, Ulrike (2012): Ausbildungsberichterstattung: Der Übergangsbereich in Hessen. In: Staat und Wirtschaft in Hessen (1/2, 12). Hrsg.: Hessisches Statistisches Landesamt.

(Download der drei Aufsätze unter:

<http://www.statistik-hessen.de/themenauswahl/bildung-kultur-rechtspflege/landesdaten/bildung/iab/integrierte-ausbildungberichterstattung/integrierte-ausbildungberichterstattung-land/aufsaeetze/index.html>, Stand 18.06.2015).

**Alle Veröffentlichungen zur iABE für Hessen insgesamt und auf Kreisebene sind unter folgendem Link zu finden:**

<http://www.statistik-hessen.de/themenauswahl/bildung-kultur-rechtspflege/landesdaten/bildung/iab/integrierte-ausbildungberichterstattung/integrierte-ausbildungberichterstattung-land/index.html> (Stand 18.06.2015)

# Die integrierte Ausbildungsberichterstattung für Hessen – Zielbereiche, Teilbereiche, Einzelkonten –

## Anerkannte Berufsabschlüsse

(Zielbereich I: Berufsabschluss)

### Betriebliche Ausbildung

(Schwerpunkt)

- Duales System
- Beamtenausbildung (mittlerer Dienst)

### Schulische Ausbildung

(Schwerpunkt)

- Berufsfachschulen mit Berufsabschluss
- Zweijährige Höhere Berufsfachschulen (Assistenten)
- Zweijährige Höhere Berufsfachschulen für Sozialassistenten
- Schulen des Gesundheitswesens
- Fachschulen für Sozialwesen

## Studienqualifizierende Schulen

(Zielbereich II: Hochschulreife)

### Allgemeine Hochschulreife

- Berufliche Gymnasien
- Gymnasiale Oberstufe an allgemeinbildenden Schulen

### Fachhochschulreife

- Fachoberschulen Form A

## Nachrichtlich: Erststudium

(Zielbereich IV:  
Hochschulabschluss)

### Duale Hochschulausbildung

- Ausbildungsintegrierte Studiengänge
- Verwaltungsfachhochschulen

### Traditionelle Hochschulausbildung

- Studiengänge an Hochschulen

## Ausbildungs- und Berufsvorbereitung

(Zielbereich III: Übergangsbereich)

### Nachholen von Schulabschlüssen

- Zweijährige Berufsfachschulen

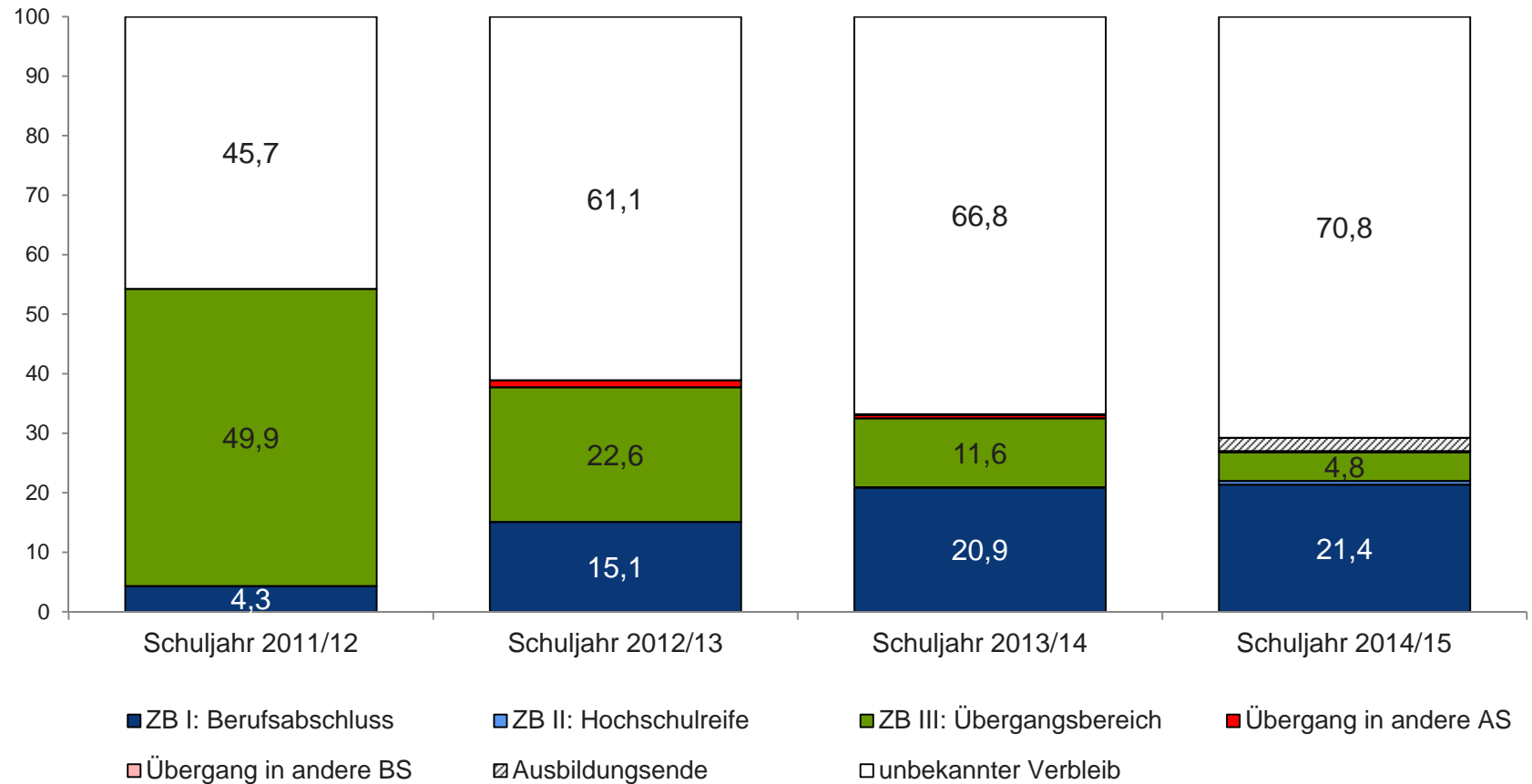
### Anrechenbarkeit

- Einjährige Höhere Berufsfachschulen
- Berufsgrundbildungsjahr kooperative Form vollschulisch
- Berufsgrundbildungsjahr kooperative Form
- Einstiegsqualifizierung (EQ/EQJ)

### Keine Anrechenbarkeit

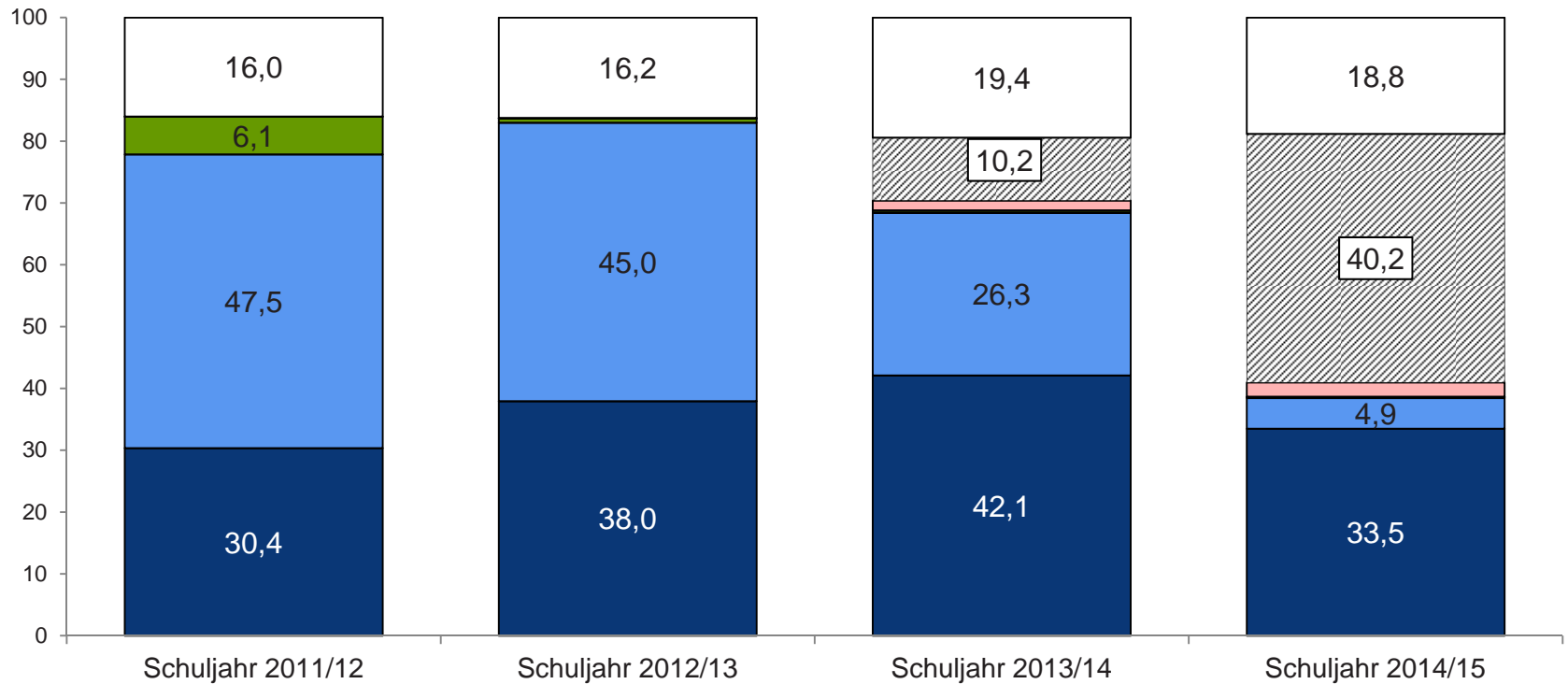
- Bildungsgänge zur Berufsvorbereitung, Vollzeit
- Bildungsgänge zur Berufsvorbereitung, Teilzeit
- Berufsvorbereitende Bildungsmaßnahmen der BA

**Verbleib der Schulentlassenen ohne Hauptschulabschluss (Sek I) aus dem Sommer 2011 in den Schuljahren 2011/12 bis 2014/15 für Hessen insgesamt in % (N = 1614)**



© Hessisches Statistisches Landesamt — Alle Rechte vorbehalten.

**Verbleib der Schulentlassenen mit Realschulabschluss (Sek I) aus dem Sommer 2011 in den Schuljahren 2011/12 bis 2014/15 für Hessen insgesamt in % (N = 22 988)**



- ZB I: Berufsabschluss
- ZB II: Hochschulreife
- ZB III: Übergangsbereich
- Übergang in andere AS
- Übergang in andere BS
- Ausbildungsende / FHR bzw. AHR erlangt
- unbekannter Verbleib