

Die (Weiter-)Entwicklung regionaler Strategien auf der Grundlage der integrierten Ausbildungsberichterstattung (iABE)

Ulrike Schedding-Kleis,
Hessisches Statistisches Landesamt

Dr. Brigitte Scheuerle,
Industrie- und Handelskammer
Frankfurt am Main



Offenbach am Main, 11. November 2014



Die integrierte Ausbildungsberichterstattung für Hessen – Das Konzept –

Zielbereich I *BERUFSABSCHLUSS*

- Betriebliche Ausbildung
- Schulische Ausbildung

Zielbereich II *HOCHSCHULREIFE*

- Allgemeine Hochschulreife
- Fachhochschulreife

Zielbereich III *ÜBERGANGSBEREICH*

- Nachholen von Schulabschlüssen
- Anrechenbarkeit
- Keine Anrechenbarkeit

Nachrichtlich:
Zielbereich IV *HOCHSCHULABSCHLUSS*



Die integrierte Ausbildungsberichterstattung für Hessen – Zielbereich III *Übergangsbereich* –

Nachholen von Schulabschlüssen

- Zweijährige Berufsfachschulen

Anrechenbarkeit

- Einjährige Höhere Berufsfachschulen
- Berufsgrundbildungsjahr kooperative Form vollschulisch
- Berufsgrundbildungsjahr kooperative Form
- Einstiegsqualifizierung (EQ/EQJ)

Keine Anrechenbarkeit

- Besondere Bildungsgänge in Vollzeit
- Besondere Bildungsgänge in Teilzeit
- Berufsvorbereitende Bildungsmaßnahmen der BA



Hessisches Statistisches Landesamt



- Über uns
- Infomaterial
- Daten und Fakten
- Regionalkarten
- Presse/Service
- Publikationen
- Links
- Online-Erhebungen/Formulare
- Forschungsdatenzentrum

:: Startseite / Bildung, Kultur, Rechtspflege / Landesdaten / Integrierte Ausbildungsberichterstattung / Integrierte Ausbildungsberichterstattung Land

Startseite

- Bevölkerung, Gebiet
- Haushalte, Familien
- Einkommen, Verdienste, Verbrauch
- Preise
- Wahlen
- Gesamtwirtschaft, Konjunktur
- Erwerbstätigkeit
- Industrie, Bau, Handwerk, Energie
- Dienstleistungen
- Umwelt, Verkehr
- Landwirtschaft
- Bildung, Kultur, Rechtspflege
 - Landesdaten
 - Regionaldaten
 - Pressemeldungen
 - Veröffentlichungen
 - Aufsätze
 - Links
 - Ansprechpartner
- Gesundheitswesen, Soziales
- Finanzen, Personal, Steuern
- ZENSUS 2011

Integrierte Ausbildungsberichterstattung

– für Hessen und die Regionen –

Konzept der iABE

[Integrierte Ausbildungsberichterstattung für Hessen Methodischer Leitfaden 2013 \(PDF, 1 052 KB\)](#)

Publikationen im Rahmen der iABE

- [Ergebnisberichte](#)
- [Aufsätze](#)
- [Statistische Berichte](#)
- [Präsentationen/Vorträge](#)



Startseite

- Bevölkerung, Gebiet
- Haushalte, Familien
- Einkommen, Verdienste, Verbrauch
- Preise
- Wahlen
- Gesamtwirtschaft, Konjunktur
- Erwerbstätigkeit
- Industrie, Bau, Handwerk, Energie
- Dienstleistungen
- Umwelt, Verkehr
- Landwirtschaft
- Bildung, Kultur, Rechtspflege**
 - Landesdaten
 - Regionaldaten
 - Pressemeldungen
 - Veröffentlichungen
 - Aufsätze
 - Links
 - Ansprechpartner
 - Gesundheitswesen, Soziales
 - Finanzen, Personal, Steuern
 - ZENSUS 2011

Auswertungen nach Verwaltungsbezirken (schulortbasierte Auswertungen): Schuljahr 2013/14

- [Anfänger/-innen nach Geschlecht \(PDF, 800 KB\)](#)
- [Anfänger/-innen nach Altersgruppen \(PDF, 742 KB\)](#)
- [Anfänger/-innen nach Durchschnittsalter \(PDF, 896 KB\)](#)
- [Anfänger/-innen nach Staatsangehörigkeit \(PDF, 768 KB\)](#)
- [Ein- und Auspendler \(Schüler\) \(PDF, 646 KB\)](#)
- [Absolventen und Abgänger \(PDF, 802 KB\)](#)
- [Anfänger/-innen nach Übergangsverhalten \(PDF, 1 017 KB\)](#)
- [Anfänger/-innen nach schulischer Vorbildung \(PDF, 1049 KB\)](#)
- [Verbleib der Schüler nach Verlassen der allgemeinbildenden Schulen \(PDF, 695 KB\)](#)

Auswertungen nach Verwaltungsbezirken (wohnortbasierte Auswertungen): Schuljahr 2013/14

- [Anfänger/-innen im dualen System nach Berufsgruppen \(Wohnort\) \(PDF, 840 KB\)](#)
- [Bestände und Anfänger/-innen nach Verwaltungsbezirk der Schule und des Wohnorts \(PDF, 981 KB\)](#)



Statistischer Bericht_IABE_Anfänger und Bestände.pdf - Adobe Acrobat

Suchen

Lesenzeichen

- Ergebnisse aus dem Projekt "Verstetigung einer integrierten Ausbildungsberichterstattung für Hessen"
- Anfänger 2008/09 bis 2013/14 nach Verwaltungsbezirken
 - Hessen
 - Reg.-Bez. Darmstadt
 - Darmstadt, Wissenschaftsstadt
 - Frankfurt am Main, St.
 - Offenbach am Main, St.
 - Wiesbaden, Landeshauptstadt
 - Bergstraße**
 - Darmstadt-Dieburg
 - Groß-Gerau
 - Hochtaunuskreis
 - Main-Kinzig-Kreis
 - Main-Taunus-Kreis
 - Odenwaldkreis
 - Offenbach
 - Rheingau-Taunus-Kreis
 - Wetteraukreis
 - Reg.-Bez. Gießen
 - Reg.-Bez. Kassel
 - Bestände 2008/09 bis 2013/14 nach Verwaltungsbezirken
 - Hessen
 - Reg.-Bez. Darmstadt
 - Reg.-Bez. Gießen
 - Reg.-Bez. Kassel

[Excel Mappe öffnen](#)

Noch: 1. Anfänger in den Einzelkonten, Teilbereichen und Zielbereichen der integrierten Ausbildungsberichterstattung 2008/09 bis 2013/14 nach Verwaltungsbezirken¹⁾
 — Bergstraße —

Teilbereich	Einzelkonto	2008/09		2009/10		2010/11		2011/12		2012/13		2013/14		Veränderung 2013 gegenüber 2012 (in %)
		Anzahl	%	Anzahl	%	Anzahl	%	Anzahl	%	Anzahl	%	Anzahl	%	
Zielbereich I: Berufsabschluss														
Betriebliche Ausbildung	Duales System (Berufsschulen)	911	25,1	878	24,2	854	20,0	950	22,1	900	24,6	873	24,0	- 3,0
	Beamte in Ausbildung im mittleren Dienst ²⁾	4	0,1	—	—	1	0,0	1	0,0	1	0,0	1	0,0	—
Schwerpunkt: Betriebliche Ausbildung zusammen		915	25,2	878	24,2	855	20,0	951	22,1	901	24,6	874	24,0	- 3,0
Schulische Ausbildung	Berufsfachschulen mit Berufsabschluss	—	—	—	—	—	—	—	—	—	—	—	—	—
	Zweij. Höhere Berufsfachschulen (Assistenten)	147	4,0	93	2,6	90	2,1	96	2,2	80	2,2	89	2,4	11,3
	Zweij. Höhere Berufsfachschulen für Sozialassistenten	38	1,0	48	1,3	47	1,1	41	1,0	40	1,1	42	1,2	5,0
	Schulen des Gesundheitswesens ³⁾	138	3,8	147	4,0	165	3,9	153	3,6	158	4,3	183	5,0	15,8
	Fachschulen für Sozialwesen	65	1,8	84	2,3	84	2,0	49	1,1	46	1,3	66	1,8	43,5
Schwerpunkt: Schulische Ausbildung zusammen		388	10,7	372	10,2	386	9,0	339	7,9	324	8,9	380	10,4	17,3
Zielbereich I: Berufsabschluss zusammen		1 303	35,9	1 250	34,4	1 241	29,0	1 290	30,0	1 225	33,5	1 254	34,4	2,4
Zielbereich II: Hochschulreife														
Allgemeine Hochschulreife	Berufliche Gymnasien	202	5,6	199	5,5	239	5,6	264	6,1	236	6,5	230	6,3	- 2,5
	Gymnasiale Oberstufe an allgemeinbildenden Schulen	1 257	34,6	1 291	35,6	1 757	41,1	1 810	42,0	1 313	35,9	1 249	34,3	- 4,9
Allgemeine Hochschulreife zusammen		1 459	40,1	1 490	41,0	1 996	46,7	2 074	48,2	1 549	42,4	1 479	40,6	- 4,5
Fachhochschulreife	Fachoberschulen Form A	129	3,5	226	6,2	271	6,3	269	6,2	307	8,4	292	8,0	- 4,9
Zielbereich II: Hochschulreife zusammen		1 588	43,7	1 716	47,3	2 267	53,1	2 343	54,4	1 856	50,8	1 771	48,6	- 4,6
Zielbereich III: Übergangsbereich														
Schulabschluss	Zweijährige Berufsfachschulen	210	5,8	223	6,1	183	4,3	169	3,9	144	3,9	171	4,7	18,8
Anrechenbarkeit	Einj. Höhere Berufsfachschulen	82	2,3	76	2,1	86	2,0	86	2,0	74	2,0	78	2,1	5,4
	BGJ kooperative Form vollschulisch ⁴⁾	65	1,8	43	1,2	39	0,9	19	0,4	16	0,4	21	0,6	31,3
	BGJ kooperative Form	—	—	—	—	—	—	—	—	—	—	—	—	—
	Einstiegsqualifizierung (EQ) ⁵⁾	26	0,7	40	1,1	47	1,1	33	0,8	32	0,9	33	0,9	3,1



iABE_13_Vorbildung.pdf - Adobe Acrobat

Datei Bearbeiten Anzeige Dokument Kommentare Formulare Werkzeuge Erweitert Fenster Hilfe

Suchen

Lesezeichen

- Integrierte Ausbildungsberichterstattung
 - 1. Anfänger/-innen 2013 nach schulischer Vorbildung und Verwaltungsbezirken (absolute Werte)
 - Hessen
 - Reg.-Bez. Darmstadt
 - Reg.-Bez. Gießen
 - Reg.-Bez. Kassel
 - Kassel, documenta St.
 - Fulda
 - Hersfeld-Rotenburg
 - Kassel
 - Schwalm-Eder-Kreis
 - Waldeck-Frankenberg
 - Werra-Meißner-Kreis
 - 2. Anfänger/-innen 2013 nach schulischer Vorbildung und Verwaltungsbezirken (in %)
 - Hessen
 - Reg.-Bez. Darmstadt
 - Reg.-Bez. Gießen
 - Reg.-Bez. Kassel

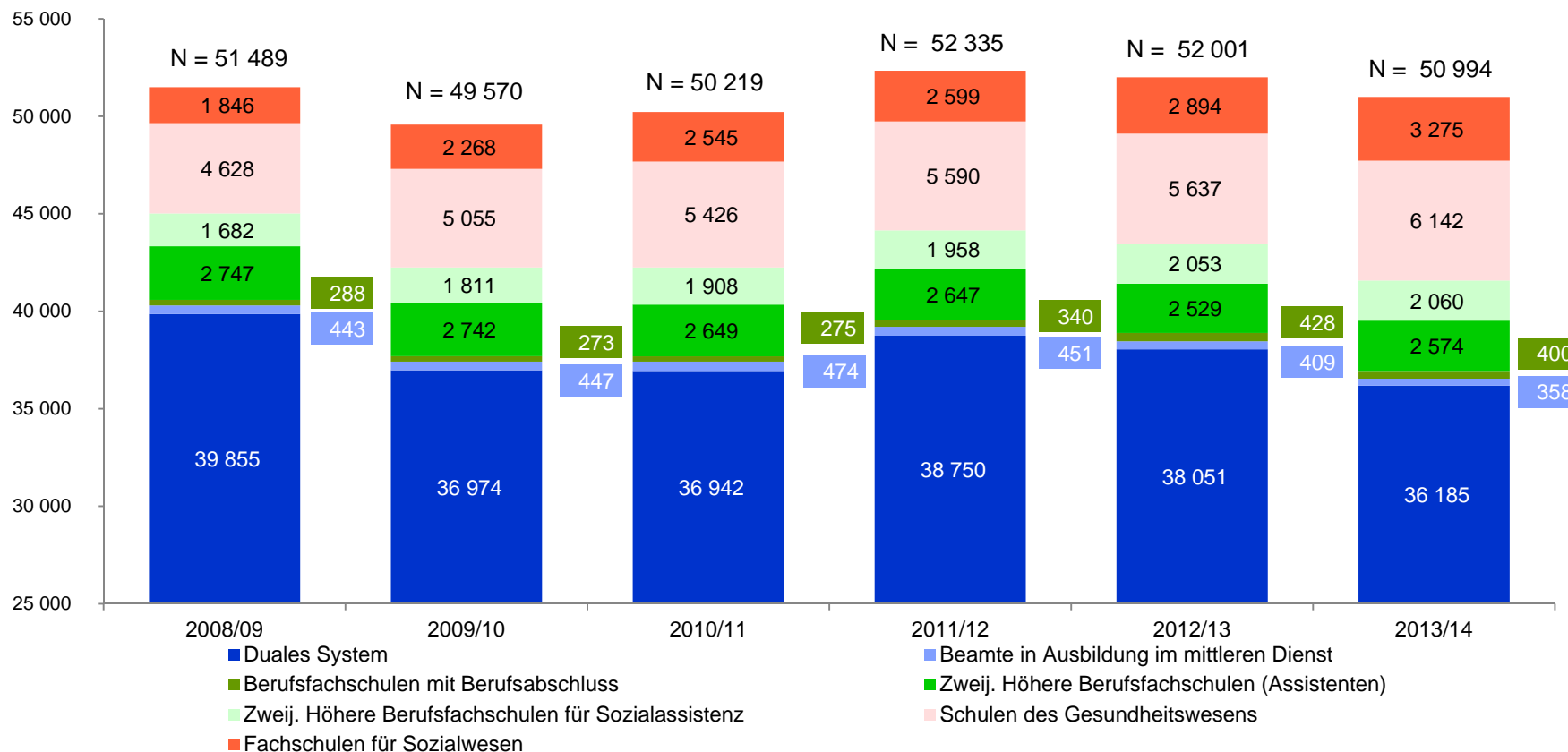
[Excel Mappe öffnen](#)

1. Anfänger und Anfängerinnen 2013 nach Teilbereichen, Einzelkonten, schulischer Vorbildung, Zielbereichen und Verwaltungsbezirken (absolute Werte) ¹⁾
— Fulda —

Teilbereich	Einzelkonto	Insgesamt	davon						Unbekannt
			Ohne Haupt-schulabschluss	darunter: mit Förder-schulabschluss	Mit Haupt-schulabschluss	Mit Real-schulabschluss	Mit Fach-hoch-schul-reife	Mit allg. Hoch-schul-reife	
Zielbereich I: Berufsabschluss									
Betriebliche Ausbildung	Duales System (Berufsschulen)	1 746	55	20	714	568	298	110	—
	Beamte in Ausbildung im mittleren Dienst ²⁾	5	—	—	—	5	—	—	—
Schwerpunkt: Betriebliche Ausbildung zusammen		1 751	55	20	714	573	298	110	—
Schulische Ausbildung	Berufsfachschulen mit Berufsabschluss	—	—	—	—	—	—	—	—
	Zweij. Höhere Berufsfachschulen (Assistenten)	86	—	—	26	52	3	5	—
	Zweij. Höhere Berufsfachschulen für Sozialassistenten	108	—	—	30	76	2	—	—
	Schulen des Gesundheitswesens ³⁾	219	—	—	42	99	39	39	—
	Fachschulen für Sozialwesen	108	—	—	6	72	16	14	—
Schwerpunkt: Schulische Ausbildung zusammen		521	—	—	104	299	60	58	—
Zielbereich I: Berufsabschluss zusammen		2 272	55	20	818	872	358	168	—
Zielbereich II: Hochschulreife									
Allgemeine Hochschulreife	Berufliche Gymnasien	253	—	—	135	117	1	—	—
	Gymnasiale Oberstufe an allgemeinbildenden Schulen	768	—	—	597	171	—	—	—
Allgemeine Hochschulreife zusammen		1 021	—	—	732	288	1	—	—



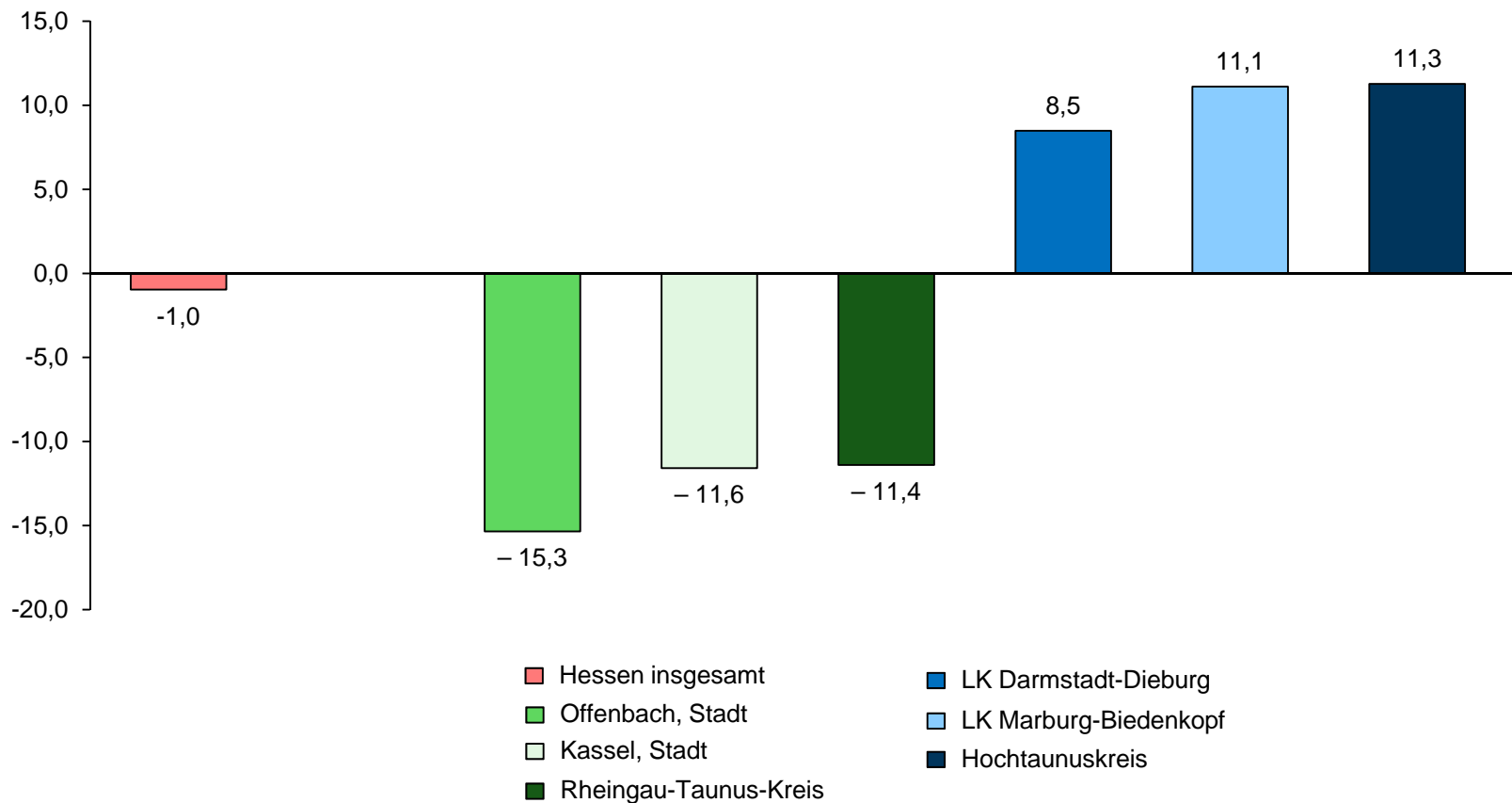
Anfängerinnen und Anfänger in den Einzelkonten des Zielbereich I *Berufsabschluss* in den Schuljahren 2008/09 bis 2013/14 in Hessen



Quellen: HSL, Destatis

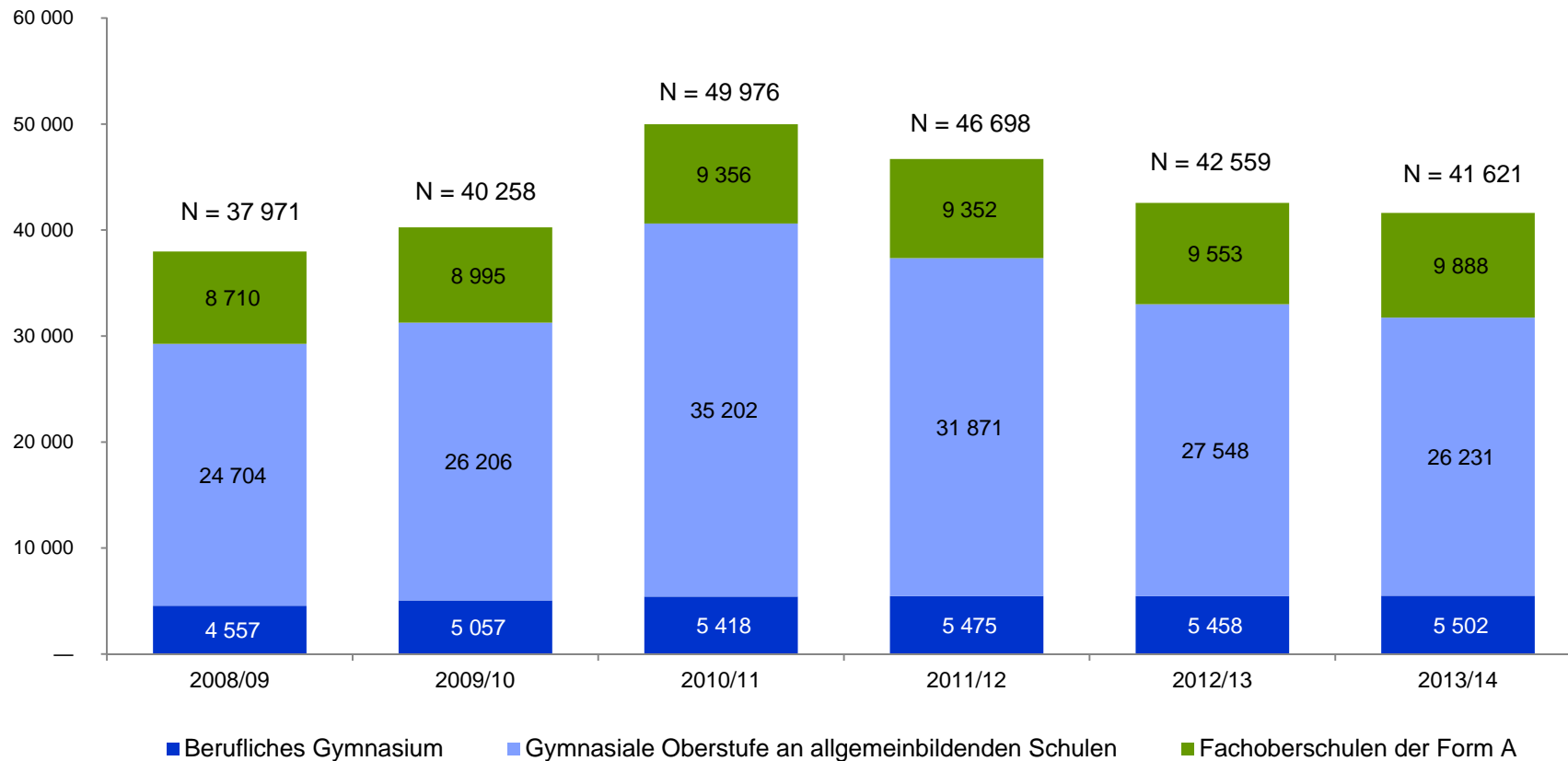


Veränderung der Anfängerzahlen im Zielbereich I *Berufsabschluss* im Schuljahr 2013/14 gegenüber Schuljahr 2008/09 in Hessen und ausgewählten kreisfreien Städten und Landkreisen



Quellen: HSL, Destatis

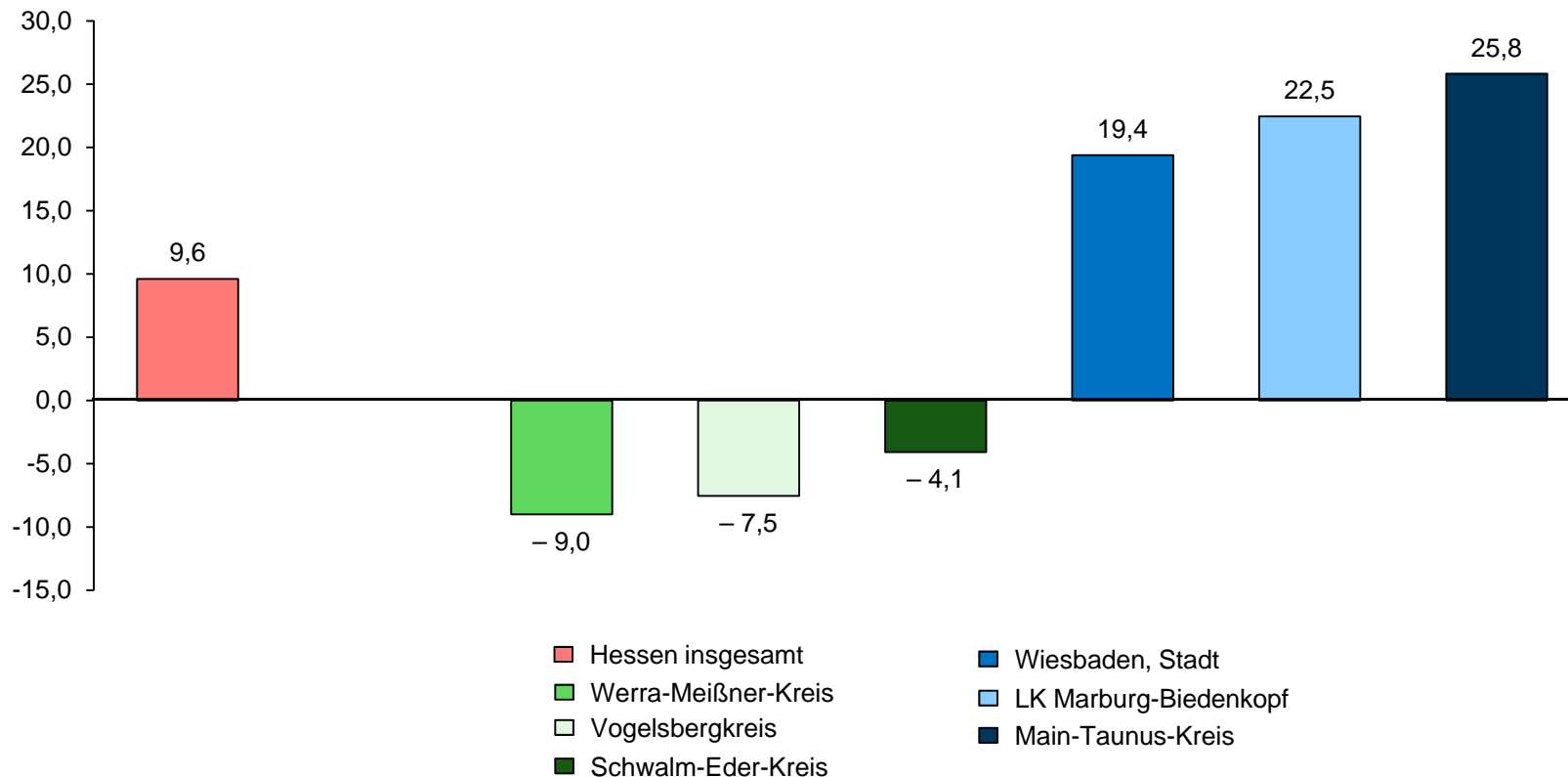
Anfängerinnen und Anfänger in den Einzelkonten des Zielbereich II Hochschulreife in den Schuljahren 2008/09 bis 2013/14 in Hessen



Quelle: HSL



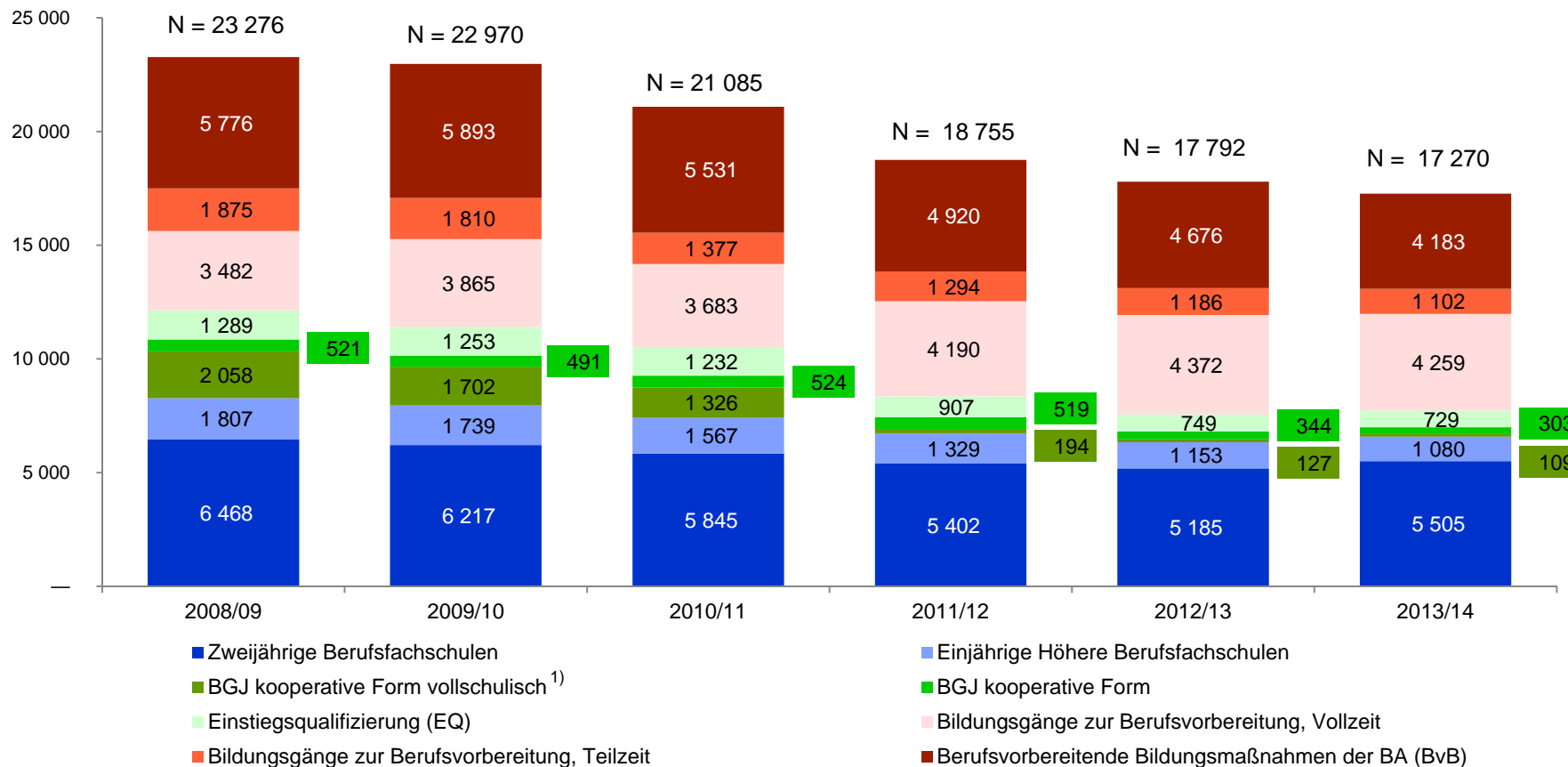
Veränderung der Anfängerzahlen im Zielbereich II Hochschulreife im Schuljahr 2013/14 gegenüber Schuljahr 2008/09 in Hessen und ausgewählten kreisfreien Städten und Landkreisen



Quelle: HSL



Anfängerinnen und Anfänger in den Einzelkonten des Zielbereich III Übergangsbereich in den Schuljahren 2008/09 bis 2013/14 in Hessen

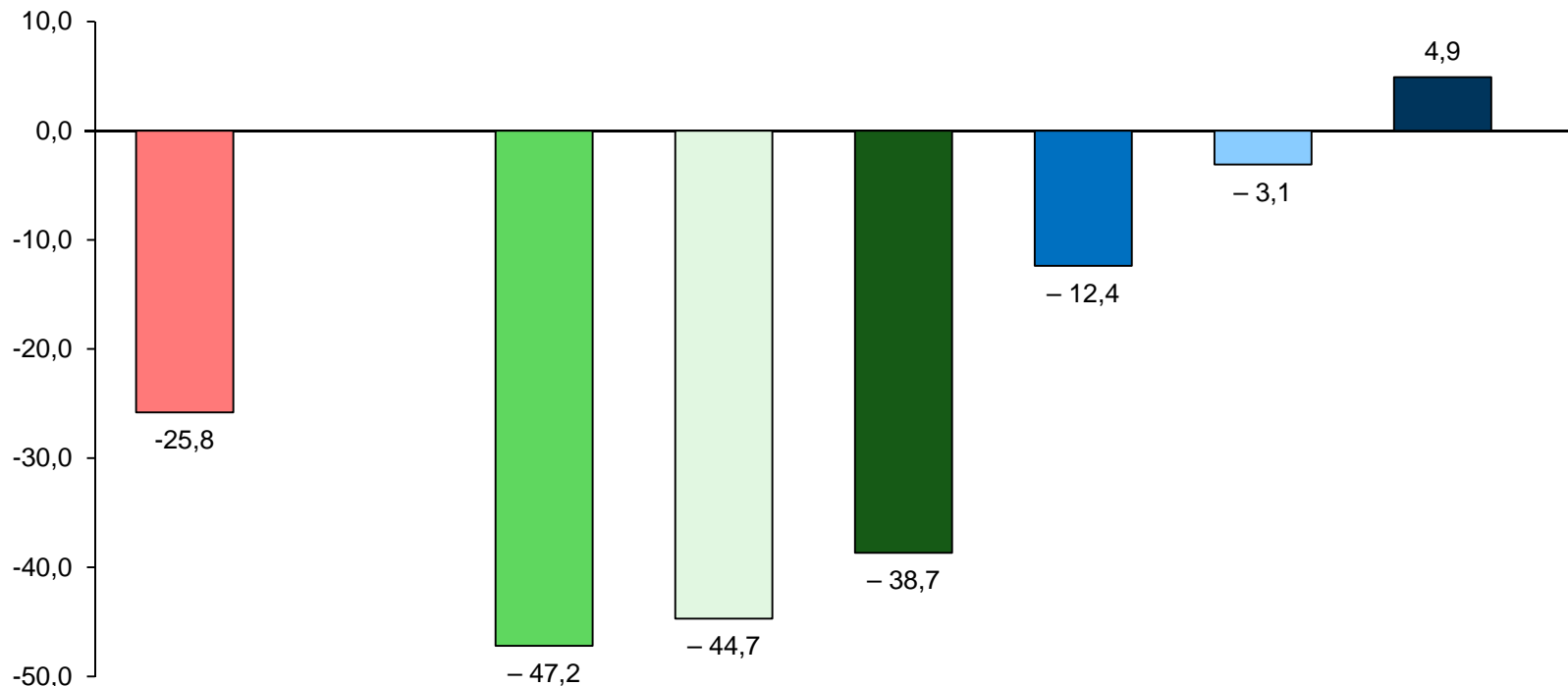


Quellen: HSL, BA

1) Bis inkl. dem Schuljahr 2010/11 handelt es sich hier um Zahlen aus dem schulischen Berufsgrundbildungsjahr.



Veränderung der Anfängerzahlen im Zielbereich III *Übergangsbereich* im Schuljahr 2013/14 gegenüber Schuljahr 2008/09 in Hessen und ausgewählten kreisfreien Städten und Landkreisen

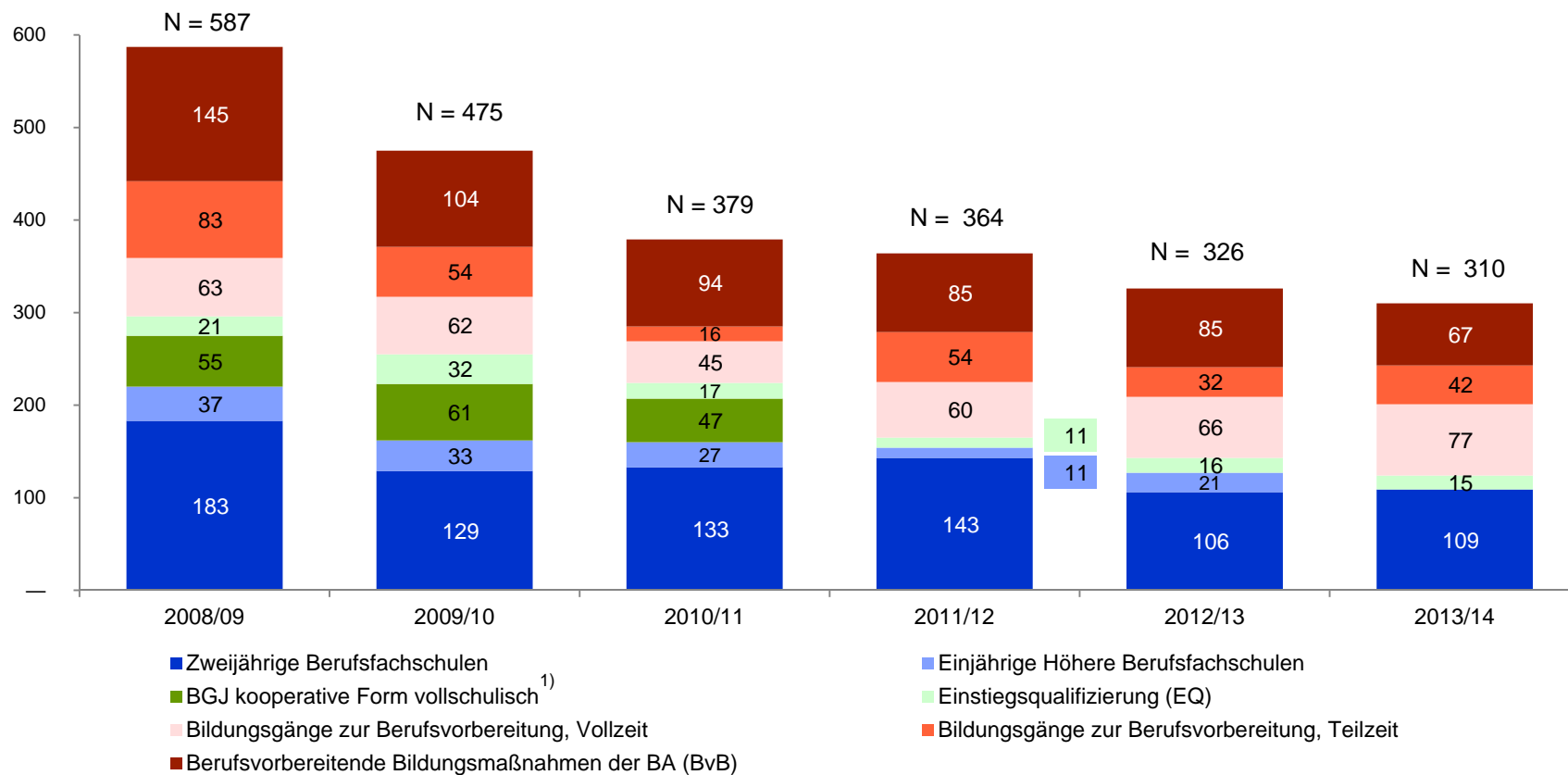


- Hessen insgesamt
- LK Gießen
- LK Hersfeld-Rotenburg
- Offenbach, Stadt
- LK Waldeck-Frankenberg
- Rheingau-Taunus-Kreis
- LK Limburg-Weilburg

Quellen: HSL, BA



Anfängerinnen und Anfänger in den Einzelkonten des Zielbereich III Übergangsbereich in den Schuljahren 2008/09 bis 2013/14 im LK Hersfeld-Rotenburg

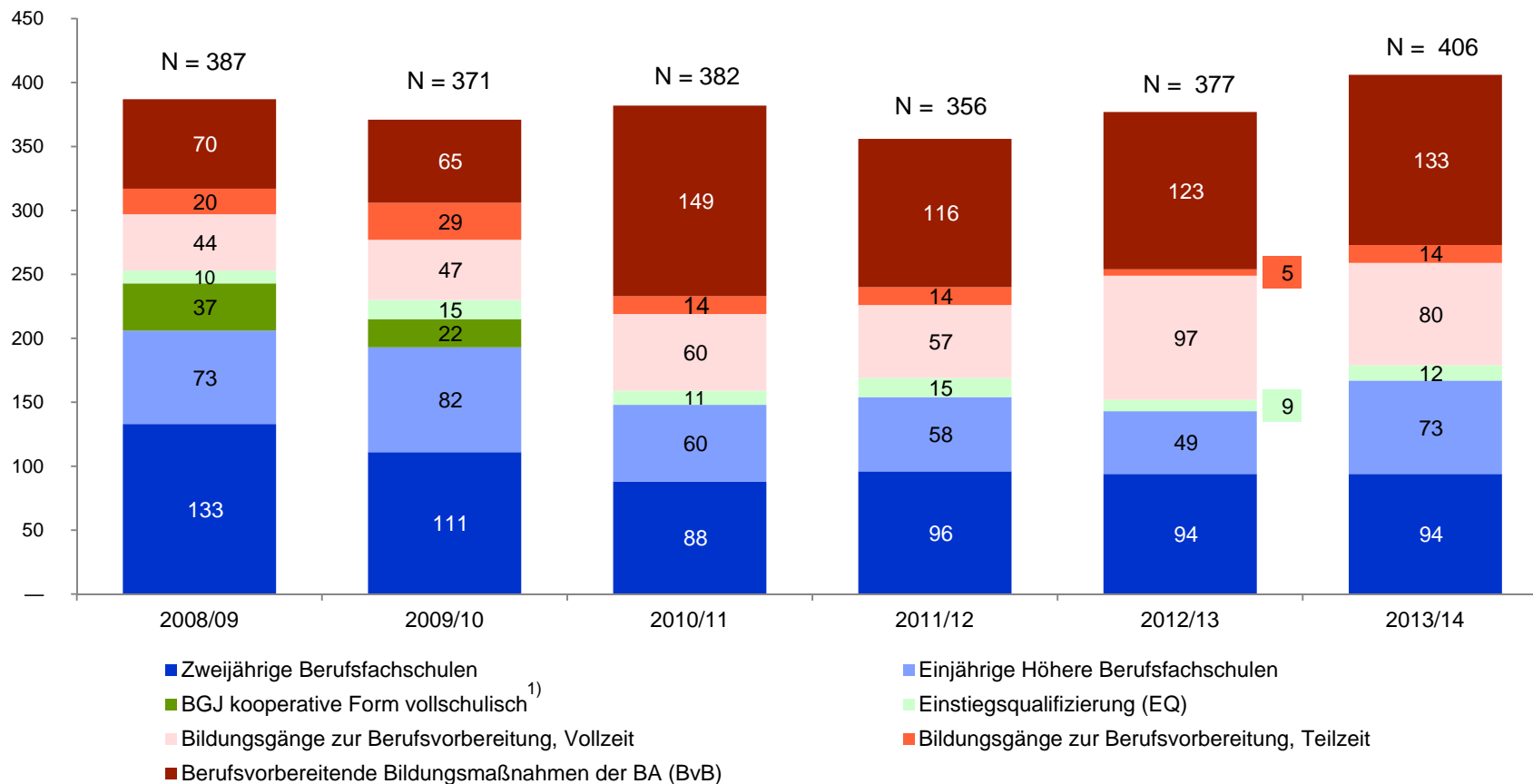


Quellen: HSL, BA

1) Bis inkl. dem Schuljahr 2010/11 handelt es sich hier um Zahlen aus dem schulischen Berufsgrundbildungsjahr.



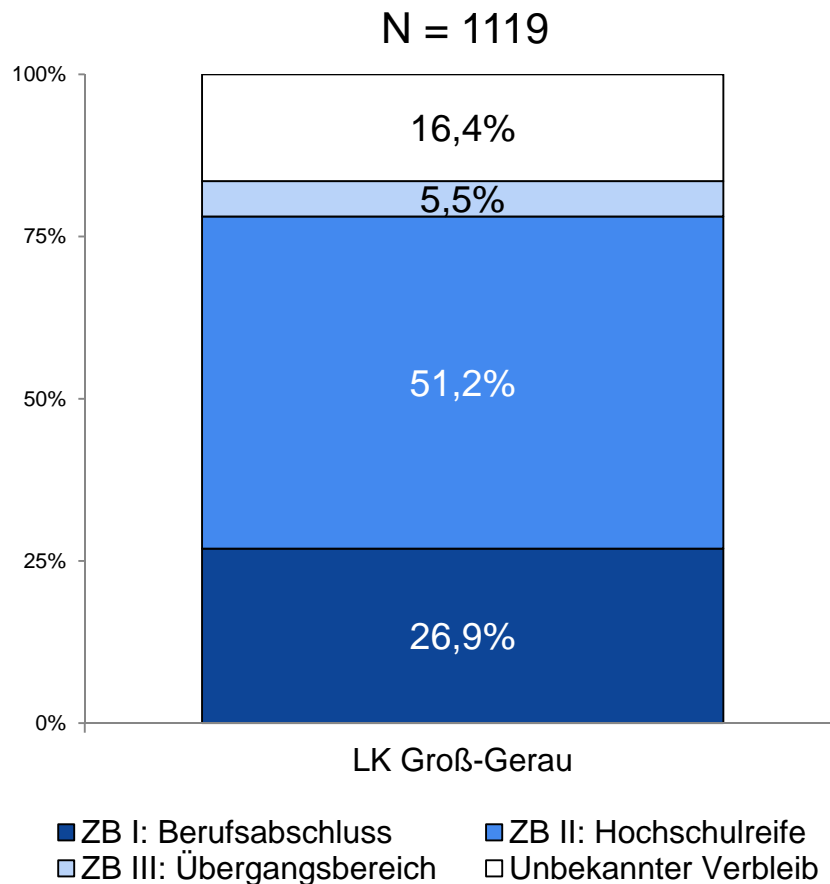
Anfängerinnen und Anfänger in den Einzelkonten des Zielbereich III Übergangsbereich in den Schuljahren 2008/09 bis 2013/14 im Rheingau-Taunus-Kreis



Quellen: HSL, BA

1) Bis inkl. dem Schuljahr 2010/11 handelt es sich hier um Zahlen aus dem schulischen Berufsgrundbildungsjahr.

Verbleib der Schulentlassenen mit einem Realschulabschluss (Sek I) im Sommer 2013 im nächsten Schuljahr 2013/14 im Landkreis Groß-Gerau



Verbleibmöglichkeiten bei unbekanntem Verbleib, z. B. ...

- Besuch einer Schule außerhalb Hessens
- Ausbildung im Rahmen der Schulen des Gesundheitswesens
- Ausbildung als Beamter im mittleren Dienst
- Qualifizierung in einer Maßnahme der Bundesagentur für Arbeit
- Arbeitslosigkeit



Vielen Dank für Ihr Interesse!