

Hessisches Statistisches Landesamt

HESSEN



STATISTIK HESSEN

Mikrozensus in Hessen



Mikrozensus

Die in diesem Faltblatt dargestellten Ergebnisse basieren auf den Jahresdurchschnittsergebnissen der Repräsentativstatistik über die Bevölkerung und den Arbeitsmarkt (Mikrozensus).

Die Hochrechnung des Mikrozensus erfolgte bis zum Jahr 2010 anhand von Ergebnissen der Bevölkerungsfortschreibung, die auf den Bevölkerungszahlen der Volkszählung 1987 basiert. Ab dem Jahr 2011 erfolgt die Hochrechnung anhand der Bevölkerungsfortschreibung auf Basis des Zensus 2011.

Der Mikrozensus wird ab 2005 als kontinuierliche repräsentative Haushaltsstichprobe mit einem Auswahlatz von 1% durchgeführt. Er liefert seit 1957 unverzichtbare Informationen über die Bevölkerungsstruktur, die wirtschaftliche Lage der Bevölkerung, den Arbeitsmarkt, die berufliche Gliederung und Ausbildung. Seine primäre Aufgabe ist es umfassendes, aktuelles und verlässliches Zahlenmaterial für die Parlamente sowie Regierung und Verwaltung in Bund und Ländern zur Verfügung zu stellen. Gleichzeitig dient er als Serviceeinrichtung der Öffentlichkeit, den Parteien, den Sozialpartnern, Verbänden und sonstigen politischen und gesellschaftlichen Institutionen sowie der Wirtschaft, Wissenschaft und Forschung.

Die erhobenen Merkmale jeder einbezogenen Person können in aggregierter Form im Haushalts- oder Familienzusammenhang dargestellt werden. Der Mikrozensus ist die einzige laufende amtliche Haushalts- und Familienstatistik.

Seine Durchführung ist gesetzlich vorgeschrieben und geregelt. Für einen Teil der Fragen besteht Auskunftspflicht.

Alle Angaben unterliegen strengsten Datenschutzbestimmungen und dürfen ausschließlich für statistische Zwecke verwendet werden. Die Datenaufbereitung erfolgt mit anonymisierten Angaben.

Zeichenerklärungen:

/ = keine Angabe, Zahlenwert nicht sicher

() = Aussagefähigkeit der Daten stark eingeschränkt

Alter und Familienstand der Bevölkerung 2015

Bevölkerung im Alter von ... Jahren	Insgesamt	Männlich		Weiblich	
	1000		%	1000	%
INSGESAMT	6 115	3 005	49,1	3 110	50,9
Unter 15	808	415	51,3	393	48,7
15 - 25	663	347	52,3	317	47,8
25 - 35	777	390	50,2	387	49,8
35 - 45	772	380	49,2	391	50,7
45 - 55	1 021	511	50,0	510	50,0
55 - 65	803	395	49,2	408	50,8
65 oder mehr	1 272	567	44,6	705	55,4

Familienstand	Insgesamt	Männlich		Weiblich	
	1000		%	1000	%
Ledig	2 452	1 333	54,3	1 120	45,7
Verheiratet	2 805	1 407	50,2	1 398	49,8
Geschieden	429	182	42,5	247	57,5
Verwitwet	428	83	19,4	345	80,6

Bevölkerung in Privathaushalten nach Regionaleinheit				
Insgesamt in 1000	darunter			
	ledig	verheiratet zusammen- lebend	verwitwet	geschieden
	%			

HESSEN				
6 111	40,4	43,8	6,5	7,0
Hochtaunuskreis, Main-Taunus-Kreis, Rheingau-Taunus-Kreis				
647	37,4	47,7	5,9	7,0
Wetteraukreis, Main-Kinzig-Kreis				
703	37,4	46,5	6,9	7,2
Frankfurt am Main (kreisfreie Stadt)				
729	48,3	36,0	4,8	7,8
Landkreis Darmstadt-Dieburg, Landkreis Bergstraße, Odenwaldkreis				
644	37,0	46,4	7,6	6,9
Offenbach am Main, Darmstadt, Wiesbaden (kreisfreie Städte)				
551	45,4	37,9	5,7	7,9
Landkreise Groß-Gerau, Offenbach				
608	40,0	44,6	6,3	6,7
Landkreis Gießen, Landkreis Marburg-Biedenkopf, Lahn-Dill-Kreis, Landkreis Limburg-Weilburg, Vogelsbergkreis				
1 036	40,8	44,1	6,8	6,3
Kassel (kreisfreie Stadt), Landkreis Kassel, Landkreis Waldeck-Frankenberg				
583	39,5	43,7	7,3	7,3
Landkreis Fulda, Landkreis Hersfeld-Rotenburg, Schwalm-Eder-Kreis, Werra-Meißner-Kreis				
611	37,5	47,4	7,1	6,2

Lebensformen und Familien 2015

Bevölkerung nach Lebensformen	Insgesamt		Männlich		Weiblich	
	1000	%	1000	%	1000	%
INSGESAMT	6 055	100	2 986	100	3 069	100
Ehepaare mit und ohne ledige/n Kinder/n	3 740	61,8	1 912	64,0	1 828	59,6
davon Ehepartner/innen	2 658	43,9	1 329	44,5	1 329	43,3
Ledige Kinder	1 082	17,9	583	19,5	499	16,3
Lebensgemeinschaften mit und ohne ledige/n Kinder/n	527	8,7	267	8,9	260	8,5
davon Lebenspartner/innen	433	7,1	219	7,3	214	7,0
Ledige Kinder	94	1,6	48	1,6	46	1,5
Alleinerziehende mit ledigen Kindern	478	7,9	181	6,1	297	9,7
davon Alleinerziehende Elternteile	201	3,3	28	0,9	173	5,6
Ledige Kinder	277	4,6	153	5,1	124	4,0
Alleinstehende	1 310	21,6	626	21,0	684	22,3
darunter in Einpersonenhaushalten	1 167	19,3	553	18,5	614	20,0

Ergebnisse des Mikrozensus – Bevölkerung (Lebensformenkonzept)

Familien mit ledigen Kind/ern	Familien		Familienmitglieder		
	1000	%	1000	%	je Familie
INSGESAMT	892	100	3 036	100	3,4
davon Ehepaare	625	70,1	2 333	76,8	3,7
davon mit 1 Kind	277	31,1	832	27,4	3,0
2 Kindern	261	29,2	1 042	34,3	4,0
3 oder mehr Kindern	87	9,8	458	15,1	5,3
Lebensgemeinschaften	66	7,4	225	7,4	3,4
davon mit 1 Kind	43	4,8	128	4,2	3,0
2 Kindern	19	2,1	74	2,4	4,0
3 oder mehr Kindern	(5)	(0,5)	24	0,8	5,2
Alleinerziehende Frauen	173	19,4	414	13,6	2,4
davon mit 1 Kind	121	13,5	241	7,9	2,0
2 Kindern	40	4,4	119	3,9	3,0
3 oder mehr Kindern	13	1,4	54	1,8	4,3
Alleinerziehende Männer	28	3,2	64	2,1	2,3

Ergebnisse des Mikrozensus – Bevölkerung (Lebensformenkonzept)

Erwerbsbeteiligung

Beteiligung am Erwerbsleben	2012	2013	2014	2015
	1000			
Bevölkerung INSGESAMT	6 005	6 029	6 059	6 115
Erwerbspersonen	3 112	3 144	3 130	3 176
Erwerbstätige	2 965	3 007	2 990	3 050
Erwerbslose	147	136	139	126
Nichterwerbspersonen	2 893	2 885	2 930	2 939
FRAUEN	3 069	3 077	3 087	3 110
Erwerbspersonen	1 436	1 460	1 447	1 469
Erwerbstätige	1 372	1 402	1 387	1 416
Erwerbslose	64	58	61	53
Nichterwerbspersonen	1 633	1 617	1 640	1 641
MÄNNER	2 935	2 952	2 972	3 005
Erwerbspersonen	1 676	1 684	1 682	1 707
Erwerbstätige	1 593	1 605	1 604	1 634
Erwerbslose	83	79	79	73
Nichterwerbspersonen	1 259	1 268	1 290	1 298

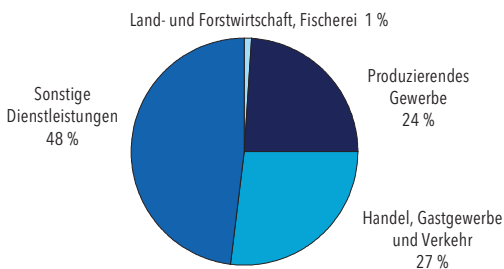
Bevölkerung 2015 im Alter von ... Jahren	Insgesamt	Erwerbspersonen	Erwerbsquote
	1 000		% ¹⁾
FRAUEN	2 717	1 469	54,1
15 - 20	154	35	22,8
20 - 25	163	105	64,6
25 - 30	192	148	77,4
30 - 35	195	154	78,9
35 - 40	188	152	80,6
40 - 45	203	168	82,6
45 - 50	251	210	84,0
50 - 55	259	214	82,4
55 - 60	211	159	75,2
60 - 65	196	95	48,5
15 bis unter 65	2 012	1 440	71,6
65 oder mehr	705	29	4,2
MÄNNER	2 590	1 707	65,9
15 - 20	164	49	29,5
20 - 25	182	124	67,9
25 - 30	194	167	86,0
30 - 35	196	183	93,2
35 - 40	179	171	95,6
40 - 45	202	190	94,2
45 - 50	255	239	93,7
50 - 55	256	233	90,9
55 - 60	220	189	85,8
60 - 65	175	107	61,1
15 bis unter 65	2 023	1 650	81,6
65 oder mehr	567	57	10,0

1) Anteil der Erwerbspersonen an der Bevölkerung je Geschlecht und Altersgruppe.

Erwerbstätige 2015

Wirtschaftsbereich	Erwerbs- tätige	davon			
		Selbstständige und mithelfende Familien- angehörige	Beamte	Ange- stellte/ Arbeiter	Auszubil- dende
		1000			
INSGESAMT	3 050	344	152	2 439	116
Land- und Forstwirtschaft, Fischerei	31	16	/	13	/
Produzierendes Gewerbe	734	58	/	639	36
Handel, Gastgewerbe und Verkehr	837	93	(10)	703	32
Sonstige Dienstleistungen	1 448	177	142	1 083	46

Erwerbstätige in den Wirtschaftsbereichen

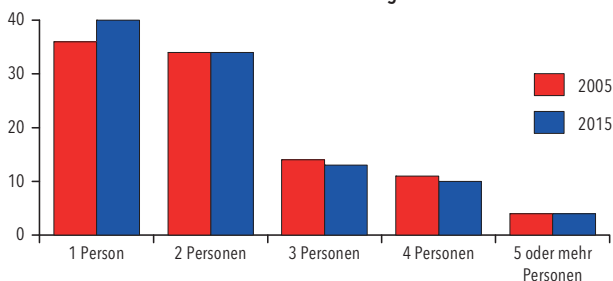


Paartyp	Paare	Ohne ledige Kinder	Mit ledigen Kindern	
			zusammen	mit Kindern unter 18 Jahren
			1000	
INSGESAMT	1 545	854	691	506
Ehepaare	1 329	704	625	450
davon				
beide Ehepartner erwerbstätig	623	223	401	301
beide Ehepartner erwerbslos oder Nichterwerbspersonen	383	341	42	16
ein/e Ehepartner/in erwerbstätig	322	140	183	133
darunter				
nur Ehemann erwerbstätig	225	76	149	118
Lebensgemeinschaften	216	151	66	56
davon				
beide Partner/innen erwerbstätig	160	111	49	41
ein/e Partner/in erwerbstätig	37	24	13	12
beide Partner/innen erwerbslos oder Nichterwerbspersonen	19	16	/	/

Größe der Privathaushalte

Privathaushalte	2012	2013	2014	2015
	1000			
INSGESAMT	2 931	2 937	2 943	2 991
davon				
Einpersonenhaushalte	1 156	1 149	1 159	1 199
Mehrpersonenhaushalte	1 774	1 788	1 784	1 792
davon mit				
2 Personen	991	999	992	1 010
3 Personen	375	384	384	377
4 Personen	304	305	302	300
5 oder mehr Personen	105	101	106	106
Durchschnittliche Haushaltsgröße (Personen)	2,06	2,06	2,06	2,04

Privathaushalte nach Haushaltsgröße in %



Haushalte 2015 nach Regionaleinheit in 1000	mit ... Person/en			
	1	2	3	4 oder mehr
	%			

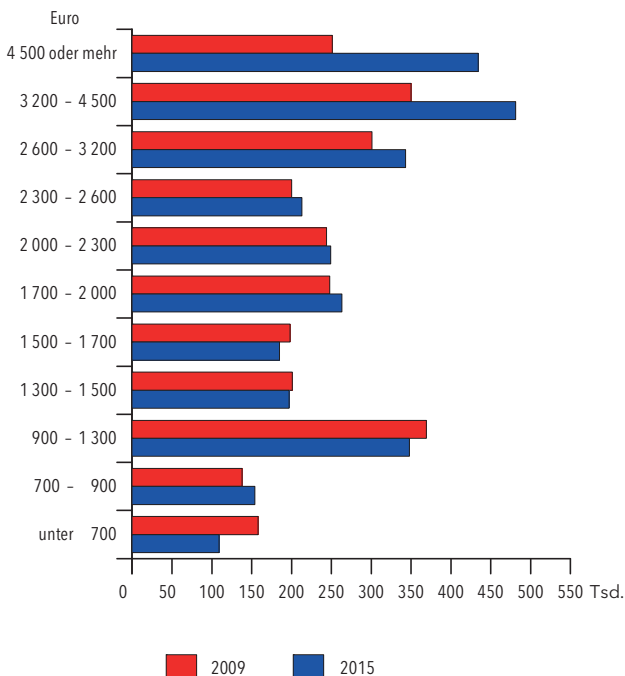
HESSEN					
	2 991	40,09	33,75	12,61	13,56
Hochtaunuskreis, Main-Taunus-Kreis, Rheingau-Taunus-Kreis					
	306	35,95	36,08	13,07	14,90
Wetteraukreis, Main-Kinzig-Kreis					
	327	34,16	37,03	14,05	14,76
Frankfurt am Main (kreisfreie Stadt)					
	399	51,49	28,01	9,74	10,77
Landkreis Darmstadt-Dieburg, Landkreis Bergstraße, Odenwaldkreis					
	302	34,15	36,57	14,66	14,62
Offenbach am Main, Darmstadt, Wiesbaden (kreisfreie Städte)					
	286	46,03	31,62	10,84	11,54
Landkreise Groß-Gerau, Offenbach					
	286	38,53	33,42	11,80	16,25
Landkreis Gießen, Landkreis Marburg-Biedenkopf, Lahn-Dill-Kreis, Landkreis Limburg-Weilburg, Vogelsbergkreis					
	503	40,62	32,37	12,89	14,12
Kassel (kreisfreie Stadt), Landkreis Kassel, Landkreis Waldeck-Frankenberg					
	298	41,69	35,24	11,59	11,45
Landkreis Fulda, Landkreis Hersfeld-Rotenburg, Schwalm-Eder-Kreis, Werra-Meißner-Kreis					
	286	34,70	35,85	15,39	14,10

Privathaushalte

Haushaltsnettoeinkommen 2015 in Euro	Haushalte	davon	
		Einpersonenhaushalte	Mehrpersonenhaushalte
	1000		
INSGESAMT	2 991	1 199	1 792
davon mit unter 700	109	105	/
700 – 900	154	141	13
900 – 1 300	348	260	88
1 300 – 1 500	197	128	69
1 500 – 1 700	185	106	79
1 700 – 2 000	263	128	134
2 000 – 2 300	249	102	146
2 300 – 2 600	213	69	144
2 600 – 3 200	343	72	271
3 200 – 4 500	481	54	427
4 500 oder mehr	434	30	404
Sonstige Haushalte ¹⁾	16	/	12

1) Haushalte, in denen mindestens eine Person in ihrer Haupttätigkeit selbstständige(r) Landwirt(in) ist, sowie ohne Angabe.

Privathaushalte nach monatlichem Haushaltsnettoeinkommen



Migrationsstatus 2015

Bevölkerung ohne/mit Migrationshintergrund (Mhg.) im engeren Sinn nach Regionaleinheit	Ins- gesamt	davon im Alter von ... Jahren				
		unter 6	6 bis unter 18	18 bis unter 25	25 bis unter 65	65 oder mehr
	1000					
HESSEN						
Ohne Mhg.	4 380	162	392	319	2 394	1 113
Mit Mhg.	1 735	150	292	157	978	159
Hochtaunuskreis, Main-Taunus-Kreis, Rheingau-Taunus-Kreis						
Ohne Mhg.	471	17	48	28	250	129
Mit Mhg.	175	16	31	(14)	95	19
Wetteraukreis, Main-Kinzig-Kreis						
Ohne Mhg.	535	20	50	34	288	143
Mit Mhg.	173	16	31	16	97	(13)
Frankfurt am Main (kreisfreie Stadt)						
Ohne Mhg.	400	18	23	26	242	92
Mit Mhg.	323	27	42	27	196	31
Landkreise Darmstadt-Dieburg, Bergstraße, Odenwaldkreis						
Ohne Mhg.	499	20	46	34	266	134
Mit Mhg.	151	(12)	25	16	84	(14)
Offenbach am Main, Darmstadt, Wiesbaden (kreisfreie Städte)						
Ohne Mhg.	339	(9)	26	31	186	87
Mit Mhg.	211	17	35	20	119	21
Landkreise Groß-Gerau, Offenbach						
Ohne Mhg.	369	(12)	34	21	206	96
Mit Mhg.	236	23	45	19	130	19
Landkreis Gießen, Landkreis Marburg-Biedenkopf, Lahn-Dill-Kreis, Landkreis Limburg-Weilburg, Vogelsbergkreis						
Ohne Mhg.	800	32	79	71	431	187
Mit Mhg.	231	20	42	26	124	19
Kassel (kreisfreie Stadt), Landkreise Kassel, Waldeck-Frankenberg						
Ohne Mhg.	460	17	37	37	252	118
Mit Mhg.	126	(9)	19	(11)	73	(14)
Landkreise Fulda, Hersfeld-Rotenburg, Schwalm-Eder-Kreis, Werra-Meißner-Kreis						
Ohne Mhg.	508	19	49	38	273	129
Mit Mhg.	110	(10)	21	(10)	60	(9)

Erwerbsbeteiligung 2015 in den Regionaleinheiten

Bevölkerung	Erwerbs- personen	Erwerbs- quote ¹⁾	Erwerbs- lose	Erwerbslosen- quote ²⁾
1000		%	1000	%
HESSEN				
6115	3176	76,6	126	4,1
Hochtaunuskreis, Main-Taunus-Kreis, Rheingau-Taunus-Kreis				
646	326	76,4	(11)	(3,6)
Wetteraukreis, Main-Kinzig-Kreis				
707	355	75,1	(12)	(3,4)
Frankfurt am Main (kreisfreie Stadt)				
723	409	79,1	19	4,7
Landkreis Darmstadt-Dieburg, Landkreis Bergstraße, Odenwaldkreis				
650	337	77,8	(10)	(3,1)
Offenbach am Main, Darmstadt, Wiesbaden (kreisfreie Städte)				
551	289	75,6	(15)	(5,3)
Landkreise Groß-Gerau, Offenbach				
605	310	76,7	16	5,2
Landkreis Gießen, Landkreis Marburg-Biedenkopf, Lahn-Dill-Kreis, Landkreis Limburg-Weilburg, Vogelsbergkreis				
1030	529	77,3	20	3,9
Kassel (kreisfreie Stadt), Landkreis Kassel, Landkreis Waldeck-Frankenberg				
586	307	76,1	(13)	(4,5)
Landkreis Fulda, Landkreis Hersfeld-Rotenburg, Schwalm-Eder-Kreis, Werra-Meißner-Kreis				
617	316	76,5	(9)	(3,0)

1) Anteil der Erwerbspersonen im Alter von 15 bis unter 65 Jahren an der Bevölkerung dieser Altersgruppe.

2) Anteil der Erwerbslosen im Alter von 15 bis unter 65 Jahren an den Erwerbspersonen dieser Altersgruppe.

Hessisches Statistisches Landesamt
Rheinstraße 35/37
65185 Wiesbaden

www.statistik.hessen.de

Mikrozensus
0611 3802-239
mikrozensus@statistik.hessen.de

Auskunftsdienst
0611 3802-802
info@statistik.hessen.de

22. Auflage, August 2016

Titelfoto: © drubig-photo - Fotolia.com



[GESUNDES unternehmen]

© Hessisches Statistisches Landesamt, Wiesbaden 2016
Vervielfältigung und Verbreitung, auch auszugsweise, mit Quellenangabe gestattet.