

Hessisches Statistisches Landesamt

HESSEN



STATISTIK HESSEN

Mikrozensus in Hessen



Mikrozensus

Die in diesem Faltblatt dargestellten Ergebnisse basieren auf den Jahresdurchschnittsergebnissen der Repräsentativstatistik über die Bevölkerung und den Arbeitsmarkt (Mikrozensus).

Ab dem Berichtsjahr 2016 wurde die Stichprobe des Mikrozensus auf eine neue Grundlage umgestellt. Damit basiert die Stichprobe erstmalig auf den Daten des Zensus 2011. Durch diese Umstellung ist die Vergleichbarkeit der Ergebnisse ab dem Mikrozensus 2016 mit den Vorjahren eingeschränkt.

Die Hochrechnung des Mikrozensus erfolgte bis zum Jahr 2010 anhand von Ergebnissen der Bevölkerungsfortschreibung, die auf den Bevölkerungszahlen der Volkszählung 1987 basiert. Ab dem Jahr 2011 erfolgt die Hochrechnung anhand der Bevölkerungsfortschreibung auf Basis des Zensus 2011.

Der Mikrozensus wird ab 2005 als kontinuierliche repräsentative Haushaltsstichprobe mit einem Auswahlsatz von 1% durchgeführt. Er liefert seit 1957 unverzichtbare Informationen über die Bevölkerungsstruktur, die wirtschaftliche Lage der Bevölkerung, den Arbeitsmarkt, die berufliche Gliederung und Ausbildung. Seine primäre Aufgabe ist es umfassendes, aktuelles und verlässliches Zahlenmaterial für die Parlamente sowie Regierung und Verwaltung in Bund und Ländern zur Verfügung zu stellen. Gleichzeitig dient er als Serviceeinrichtung der Öffentlichkeit, den Parteien, den Sozialpartnern, Verbänden und sonstigen politischen und gesellschaftlichen Institutionen sowie der Wirtschaft, Wissenschaft und Forschung.

Die erhobenen Merkmale jeder einbezogenen Person können in aggregierter Form im Haushalts- oder Familienzusammenhang dargestellt werden. Der Mikrozensus ist die einzige laufende amtliche Haushalts- und Familienstatistik.

Seine Durchführung ist gesetzlich vorgeschrieben und geregelt. Für einen Teil der Fragen besteht Auskunftspflicht.

Alle Angaben unterliegen strengsten Datenschutzbestimmungen und dürfen ausschließlich für statistische Zwecke verwendet werden. Die Datenaufbereitung erfolgt mit anonymisierten Angaben.

Zeichenerklärungen:

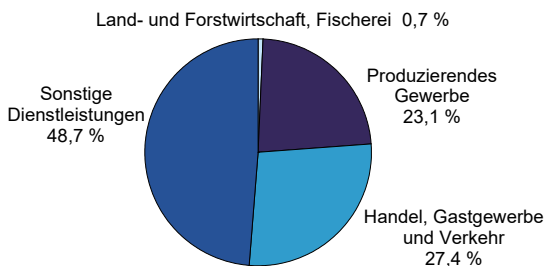
/ = keine Angabe, Zahlenwert nicht sicher

() = Aussagefähigkeit der Daten stark eingeschränkt

Erwerbstätige 2019

Wirtschaftsbereich	Erwerbstätige	davon			
		Selbstständige/ unbez. mithelf. Familien- angehörige	Beamte	Ange- stellte/ Arbeiter	Auszubil- dende
		1000			
INSGESAMT	3 220	326	148	2 621	125
Land- und Forstwirtschaft, Fischerei	24	11	/	12	/
Produzierendes Gewerbe	744	56	/	653	34
Handel, Gastgewerbe und Verkehr	883	80	(7)	761	34
Sonstige Dienstleistungen	1 569	179	139	1 195	56

Erwerbstätige in den Wirtschaftsbereichen

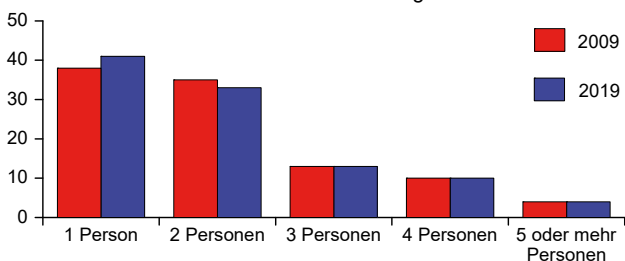


Paartyp	Paare	Ohne ledige Kinder	Mit ledigen Kindern	
			zusammen	mit Kindern unter 18 Jahren
			1000	
INSGESAMT	1 560	853	707	522
Ehepaare	1 330	690	640	465
davon				
beide Ehepartner erwerbstätig	657	233	424	320
beide Ehepartner erwerbslos oder Nichterwerbspersonen	365	318	47	21
ein/e Ehepartner/in erwerbstätig	308	139	169	124
darunter				
nur Ehemann erwerbstätig	213	71	142	113
Lebensgemeinschaften	230	164	67	57
davon				
beide Partner/innen erwerbstätig	168	121	47	41
ein/e Partner/in erwerbstätig	42	26	16	14
beide Partner/innen erwerbslos oder Nichterwerbspersonen	20	17	/	/

Größe der Privathaushalte

Privathaushalte	2016	2017	2018	2019
	1000			
INSGESAMT	2 977	3 008	3 038	3 043
davon				
Einpersonenhaushalte	1 175	1 215	1 240	1 254
Mehrpersonenhaushalte	1 801	1 793	1 798	1 789
davon mit				
2 Personen	1 012	997	1 009	990
3 Personen	376	383	385	383
4 Personen	304	303	291	297
5 oder mehr Personen	110	110	113	118
Durchschnittliche Haushaltsgröße (Personen)	2,06	2,05	2,03	2,04

Privathaushalte nach Haushaltsgröße in %



Haushalte 2019 nach Regionaleinheit in 1000	mit ... Person/en			
	1	2	3	4 oder mehr
	%			

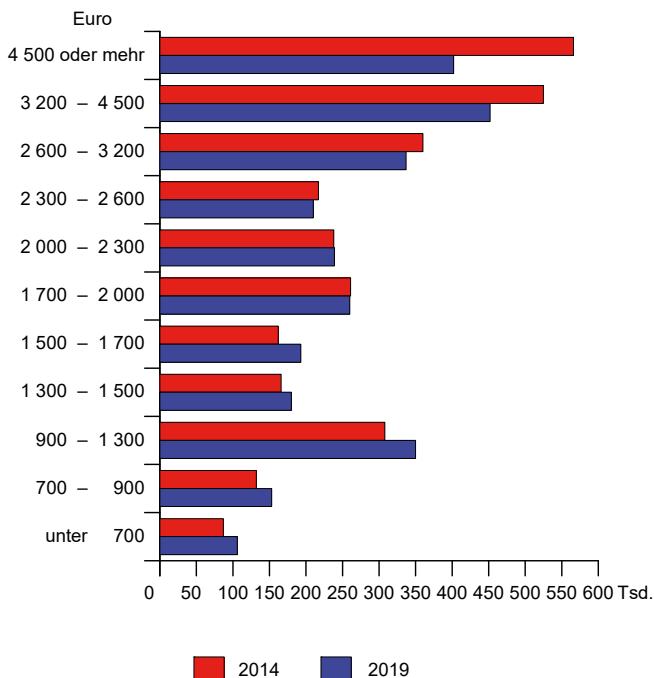
HESSEN					
	3 043	41,2	32,6	12,6	13,7
Hochtaunuskreis, Main-Taunus-Kreis, Rheingau-Taunus-Kreis	313	37,6	34,5	12,8	15,2
Wetteraukreis, Main-Kinzig-Kreis	343	37,1	35,3	12,9	14,7
Frankfurt am Main (kreisfreie Stadt)	404	51,2	26,9	10,7	11,2
Landkreis Darmstadt-Dieburg, Landkreis Bergstraße, Odenwaldkreis	308	35,0	35,5	14,7	14,7
Offenbach am Main, Darmstadt, Wiesbaden (kreisfreie Städte)	280	45,9	28,4	11,5	14,3
Landkreise Groß-Gerau, Offenbach	300	40,3	32,0	13,1	14,5
Landkreis Gießen, Landkreis Marburg-Biedenkopf,	259	44,8	31,6	11,0	12,5
LK Lahn-Dill-Kreis, Limburg-Weilburg, Vogelsbergkreis	243	36,2	35,2	13,6	15,1
Kassel (kreisfreie Stadt), Landkreis Kassel, Landkreis Waldeck-Frankenberg	294	42,5	32,3	13,3	11,8
Landkreis Fulda, Landkreis Hersfeld-Rotenburg, Schwalm-Eder-Kreis, Werra-Meißner-Kreis	299	38,6	35,3	12,8	13,3

Privathaushalte

Haushaltsnettoeinkommen 2019 in Euro	Haushalte	davon	
		Einpersonenhaushalte	Mehrpersonenhaushalte
	1000		
INSGESAMT	3 043	1 254	1 789
davon mit unter 700	87	84	/
700 – 900	132	126	(6)
900 – 1 300	308	258	50
1 300 – 1 500	166	115	51
1 500 – 1 700	162	105	57
1 700 – 2 000	261	160	101
2 000 – 2 300	238	112	126
2 300 – 2 600	217	82	135
2 600 – 3 200	360	101	259
3 200 – 4 500	525	69	456
4 500 oder mehr	566	37	529
Sonstige Haushalte ¹⁾	20	(5)	15

1) Haushalte, in denen mindestens eine Person in ihrer Haupttätigkeit selbstständige(r) Landwirt(in) ist, sowie ohne Angabe.

Privathaushalte nach monatlichem Haushaltsnettoeinkommen



Migrationsstatus 2019

Bevölkerung ohne/mit Migrationshintergrund (Mhg.) im weiteren Sinne nach Regionaleinheit	Ins- gesamt	davon im Alter von ... Jahren				
		unter 6	6 bis unter 18	18 bis unter 25	25 bis unter 65	65 oder mehr
	1000					
HESSEN						
Ohne Mhg.	4 065	174	353	282	2 230	1 026
Mit Mhg.	2 136	180	344	200	1 208	204
Hochtaunuskreis, Main-Taunus-Kreis, Rheingau-Taunus-Kreis						
Ohne Mhg.	447	17	47	24	236	123
Mit Mhg.	209	18	34	19	118	20
Wetteraukreis, Main-Kinzig-Kreis						
Ohne Mhg.	502	23	45	30	274	130
Mit Mhg.	220	18	38	18	126	20
Frankfurt am Main (kreisfreie Stadt)						
Ohne Mhg.	339	16	18	25	208	72
Mit Mhg.	414	37	59	33	246	40
Landkreise Darmstadt-Dieburg, Bergstraße, Odenwaldkreis						
Ohne Mhg.	477	23	41	31	258	124
Mit Mhg.	183	(14)	33	19	103	15
Offenbach am Main, Darmstadt, Wiesbaden (kreisfreie Städte)						
Ohne Mhg.	293	15	25	26	160	68
Mit Mhg.	268	23	41	28	153	23
Landkreise Groß-Gerau, Offenbach						
Ohne Mhg.	376	16	32	24	208	96
Mit Mhg.	248	18	42	23	138	27
Landkreis Gießen, Landkreis Marburg-Biedenkopf,						
Ohne Mhg.	359	15	28	37	195	84
Mit Mhg.	151	(14)	24	19	79	16
Lahn-Dill-Kreis, Landkreis Limburg-Weilburg, Vogelsbergkreis						
Ohne Mhg.	385	(14)	38	24	211	98
Mit Mhg.	134	(13)	23	(11)	73	(14)
Stadt Kassel, Landkreise Kassel, Waldeck-Frankenberg						
Ohne Mhg.	408	18	36	29	225	101
Mit Mhg.	174	(14)	28	17	99	16
Landkreise Fulda, Hersfeld-Rotenburg, Schwalm-Eder-Kreis, Werra-Meißner-Kreis						
Ohne Mhg.	480	18	44	33	254	131
Mit Mhg.	135	(13)	23	(13)	73	(14)

Alter und Familienstand der Bevölkerung 2019

Bevölkerung im Alter von ... Jahren	Insgesamt	Männlich		Weiblich	
	1000		%	1000	%
INSGESAMT	6 201	3 067	49,5	3 134	50,5
Unter 15	863	443	51,3	420	48,7
15 - 25	669	347	51,8	323	48,2
25 - 35	799	415	51,9	385	48,1
35 - 45	776	385	49,6	391	50,4
45 - 55	950	470	49,5	480	50,5
55 - 65	912	455	49,8	458	50,2
65 oder mehr	1 230	552	44,9	678	55,1

Familienstand	Insgesamt	Männlich		Weiblich	
	1000		%	1000	%
Ledig	2 587	1 413	54,6	1 174	45,4
Verheiratet	2 792	1 401	50,2	1 391	49,8
Geschieden	445	178	40,1	266	59,9
Verwitwet	378	75	19,7	303	80,3

Bevölkerung in Privathaushalten nach Regionaleinheit

Insgesamt in 1000	darunter			
	ledig	verheiratet zusammen- lebend	verwitwet	geschieden
	%			

HESSEN

6 206	41,8	42,9	6,1	7,2
Hochtaunuskreis, Main-Taunus-Kreis, Rheingau-Taunus-Kreis				
657	39,2	46,5	6,3	6,4
Wetteraukreis, Main-Kinzig-Kreis				
723	37,6	46,5	6,7	7,3
Frankfurt am Main (kreisfreie Stadt)				
754	50,9	34,4	4,2	7,7
Landkreis Darmstadt-Dieburg, Landkreis Bergstraße, Odenwaldkreis				
660	38,3	47,3	6,1	6,8
Offenbach am Main, Darmstadt, Wiesbaden (kreisfreie Städte)				
561	47,4	37,1	4,6	7,8
Landkreise Groß-Gerau, Offenbach				
625	40,2	43,6	5,9	7,7
Landkreis Gießen, Landkreis Marburg-Biedenkopf				
509	43,9	42,1	6,1	6,6
Lahn-Dill-Kreis, Landkreis Limburg-Weilburg, Vogelsbergkreis				
519	38,4	45,4	7,7	6,8
Kassel (kreisfreie Stadt), Landkreis Kassel, Landkreis Waldeck-Frankenberg				
584	42,4	41,7	6,2	7,5
Landkreis Fulda, Landkreis Hersfeld-Rotenburg, Schwalm-Eder-Kreis, Werra-Meißner-Kreis				
616	38,9	44,8	7,5	6,9

Lebensformen und Familien 2019

Bevölkerung nach Lebensformen	Insgesamt		Männlich		Weiblich	
	1000	%	1000	%	1000	%
INSGESAMT	6204	100,0	3 069	100,0	3135	100,0
Ehepaare mit und ohne ledige/n Kinder/n	3792	61,1	1 944	63,3	1848	58,9
davon Ehepartner/innen	2659	42,9	1330	43,3	1329	42,4
Ledige Kinder	1132	18,2	614	20,0	519	16,5
Lebensgemeinschaften mit und ohne ledige/n Kinder/n	558	9,0	283	9,2	275	8,8
davon Lebenspartner/innen	460	7,4	232	7,5	229	7,3
Ledige Kinder	98	1,6	51	1,7	46	1,5
Alleinerziehende mit ledigen Kindern	473	7,6	180	5,9	293	9,3
davon Alleinerziehende Elternteile	197	3,2	31	1,0	166	5,3
Ledige Kinder	276	4,4	149	4,8	127	4,1
Alleinstehende	1382	22,3	662	21,6	720	23,0
darunter in Einpersonenhaushalten	1254	20,2	598	19,5	656	20,9

Ergebnisse des Mikrozensus – Bevölkerung (Lebensformenkonzept)

Familien mit ledigen Kind/ern	Familien		Familienmitglieder		
	1000	%	1000	%	je Familie
INSGESAMT	904	100,0	3116	100,0	3,45
davon Ehepaare	640	70,8	2412	77,4	3,77
davon mit 1 Kind	279	30,8	836	26,8	3,00
2 Kindern	265	29,3	1059	34,0	4,00
3 oder mehr Kindern	97	10,7	518	16,6	5,35
Lebensgemeinschaften	67	7,4	231	7,4	3,47
davon mit 1 Kind	42	4,7	126	4,1	3,00
2 Kindern	19	2,1	77	2,5	4,00
3 oder mehr Kindern	(5)	0,6	28	0,9	5,20
Alleinerziehende Frauen	166	18,3	400	12,8	2,41
davon mit 1 Kind	112	12,4	224	7,2	2,00
2 Kindern	43	4,8	129	4,1	3,00
3 oder mehr Kindern	11	1,2	47	1,5	4,35
Alleinerziehende Männer	31	3,5	73	2,3	2,32

Ergebnisse des Mikrozensus – Bevölkerung (Lebensformenkonzept)

Erwerbsbeteiligung

Beteiligung am Erwerbsleben	2016	2017	2018	2019
	1000			
Bevölkerung INSGESAMT	6 202	6 153	6 170	6 201
Erwerbspersonen	3 248	3 260	3 269	3 321
Erwerbstätige	3 121	3 153	3 166	3 220
Erwerbslose	127	107	103	101
Nichterwerbspersonen	2 954	2 893	2 901	2 880
FRAUEN	3 138	3 105	3 113	3 134
Erwerbspersonen	1 497	1 503	1 509	1 534
Erwerbstätige	1 442	1 463	1 471	1 493
Erwerbslose	56	41	38	42
Nichterwerbspersonen	1 641	1 602	1 604	1 600
MÄNNER	3 064	3 048	3 057	3 067
Erwerbspersonen	1 751	1 757	1 760	1 786
Erwerbstätige	1 679	1 690	1 695	1 727
Erwerbslose	72	66	65	59
Nichterwerbspersonen	1 313	1 292	1 297	1 280

Bevölkerung 2019 im Alter von ... Jahren	Insgesamt	Erwerbspersonen	Erwerbsquote
	1 000		% ¹⁾
FRAUEN	2 714	1 534	56,5
15 - 20	157	42	27,1
20 - 25	166	116	70,0
25 - 30	187	145	77,4
30 - 35	198	158	80,0
35 - 40	195	155	79,6
40 - 45	196	164	83,7
45 - 50	213	180	84,5
50 - 55	267	220	82,5
55 - 60	250	197	78,7
60 - 65	208	118	56,6
15 bis unter 65	2 036	1 496	73,5
65 oder mehr	678	39	5,7
MÄNNER	2 623	1 786	68,1
15 - 20	165	52	31,7
20 - 25	182	137	75,5
25 - 30	206	184	89,1
30 - 35	209	194	92,8
35 - 40	197	187	95,2
40 - 45	189	176	93,3
45 - 50	212	199	93,7
50 - 55	258	238	92,4
55 - 60	249	216	86,9
60 - 65	206	144	69,9
15 bis unter 65	2 071	1 727	83,4
65 oder mehr	552	60	10,8

1) Anteil der Erwerbspersonen an der Bevölkerung je Geschlecht und Altersgruppe.

Erwerbsbeteiligung 2019 in den Regionaleinheiten

Bevölkerung	Erwerbs- personen	Erwerbs- quote ¹⁾	Erwerbs- lose	Erwerbslosen- quote ²⁾
1000		%	1000	%
HESSEN				
6201	3321	78,5	101	3,1
Hochtaunuskreis, Main-Taunus-Kreis, Rheingau-Taunus-Kreis				
656	349	79,6	(11)	(3,2)
Wetteraukreis, Main-Kinzig-Kreis				
722	380	78,7	(8)	(2,3)
Frankfurt am Main (kreisfreie Stadt)				
753	431	79,0	(14)	(3,3)
Landkreis Darmstadt-Dieburg, Landkreis Bergstraße, Odenwaldkreis				
660	357	80,5	(10)	(2,8)
Offenbach am Main, Darmstadt, Wiesbaden (kreisfreie Städte)				
560	296	75,7	(11)	(3,7)
Landkreise Groß-Gerau, Offenbach				
624	335	79,0	(12)	(3,6)
Landkreis Gießen, Landkreis Marburg-Biedenkopf				
510	267	75,6	(10)	(3,7)
Lahn-Dill-Kreis, Landkreis Limburg-Weilburg, Vogelsbergkreis				
519	268	77,0	(8)	(3,1)
Kassel (kreisfreie Stadt), Landkreis Kassel, Landkreis Waldeck-Frankenberg				
583	322	80,1	(11)	(3,3)
Landkreis Fulda, Landkreis Hersfeld-Rotenburg, Schwalm-Eder-Kreis, Werra-Meißner-Kreis				
614	316	78,3	(7)	(2,4)

1) Anteil der Erwerbspersonen im Alter von 15 bis unter 65 Jahren an der Bevölkerung dieser Altersgruppe.

2) Anteil der Erwerbslosen im Alter von 15 bis unter 65 Jahren an den Erwerbspersonen dieser Altersgruppe.

Hessisches Statistisches Landesamt
Rheinstraße 35/37
65185 Wiesbaden

www.statistik.hessen.de

Mikrozensus
0611 3802-239
mikrozensus@statistik.hessen.de

Auskunftsdienst
0611 3802-802
info@statistik.hessen.de

25. Auflage, Oktober 2020

Titelfoto: © drubig-photo - Fotolia.com



[GESUNDES unternehmen]

© Hessisches Statistisches Landesamt, Wiesbaden 2020
Vervielfältigung und Verbreitung, auch auszugsweise, mit Quellenangabe gestattet.