



Statistische Berichte



Kennziffer: B VII 2-1 - 5j/13

Februar 2013

Vergleichszahlen zur Landtagswahl 2013 in Hessen

Ergebnisse nach Wahlkreisen und Verwaltungsbezirken

Hessisches Statistisches Landesamt, Wiesbaden

Impressum

Dienstgebäude: Rheinstraße 35/37, 65185 Wiesbaden

Briefadresse: 65175 Wiesbaden

Ihre Ansprechpartner für Fragen und Anregungen zu diesem Bericht

Bernd Schmidt	0611 3802-336
Erika Reimer	0611 3802-334
E-Mail	wahlen@statistik-hessen.de
Telefax	0611 3802-390
Internet	http://www.statistik-hessen.de

Copyright

© Hessisches Statistisches Landesamt, Wiesbaden, 2013

Vervielfältigung und Verbreitung, auch auszugsweise, mit Quellenangabe gestattet.

Allgemeine Geschäftsbedingungen

Die Allgemeinen Geschäftsbedingungen sind unter

<http://www.statistik-hessen.de> "AGB"

abrufbar.

Zeichenerklärungen

- = genau Null (nichts vorhanden) bzw. keine Veränderung eingetreten
- 0 = Zahlenwert ungleich Null, Betrag jedoch kleiner als die Hälfte von 1 in der letzten besetzten Stelle
- . = Zahlenwert unbekannt oder geheim zu halten
- ... = Zahlenwert lag bei Redaktionsschluss noch nicht vor
- () = Aussagewert eingeschränkt, da der Zahlenwert statistisch unsicher ist
- / = keine Angabe, da Zahlenwert nicht sicher genug
- x = Tabellenfeld gesperrt, weil Aussage nicht sinnvoll
(oder bei Veränderungsdaten ist die Ausgangszahl kleiner als 100)
- D = Durchschnitt
- s = geschätzte Zahl
- p = vorläufige Zahl
- r = berichtigte Zahl

Aus Gründen der Übersichtlichkeit sind nur negative Veränderungsdaten und Salden mit einem Vorzeichen versehen. Positive Veränderungsdaten und Salden sind ohne Vorzeichen. Im Allgemeinen ist ohne Rücksicht auf die Endsumme auf- bzw. abgerundet worden. Das Ergebnis der Summierung der Einzelzahlen kann deshalb geringfügig von der Endsumme abweichen.

Inhalt

	Seite
Vorbemerkung	2
Allgemeine Abkürzungen	2
Die Wahlkreise für die Wahl zum 19. Hessischen Landtag	2
Wahlvorschläge in alphabetischer Reihenfolge	3
Wahlkreiseinteilung zur Landtagswahl 2013	4
 Tabellen	
1. Ergebnisse der Landtagswahl 2009, der Europawahl 2009, der Bundestagswahl 2009 und der Kommunalwahlen 2011	8
2. Wahlbeteiligung und Stimmenanteile der Parteien bei den Landtagswahlen in Hessen seit 1950	9
3. Abgeordnete im Hessischen Landtag seit 1950	9
4. Gewählte Bewerber/innen in den Wahlkreisen bei der Landtagswahl 2009	16
5. Gewählte Bewerber/innen aus den Landeslisten der Parteien bei der Landtagswahl 2009	18
6. Ergebnisse der Landtagswahl 2009, der Europawahl 2009, der Bundestagswahl 2009 (Zweitstimmen) und der Kommunalwahlen 2011 nach Landtagswahlkreisen	20
7. Ergebnisse der Landtagswahl 2009, der Europawahl 2009, der Bundestagswahl 2009 (Zweitstimmen) und der Kommunalwahlen 2011 nach Verwaltungsbezirken	30
 Diagramme	
Stimmenanteile der Parteien bei den Landtagswahlen in Hessen seit 1950	10
Gewinne und Verluste der Parteien bei der Landtagswahl 2009 gegenüber der Landtagswahl 2008 in Hessen in Prozentpunkten	10
Rangfolge der Landesstimmenanteile in den Wahlkreisen für CDU, SPD, FDP, GRÜNE und DIE LINKE	11

Vorbemerkungen

Dieser im Vorfeld der Wahl zum 19. Hessischen Landtag erscheinende Statistische Bericht enthält Vergleichszahlen vorangegangener Wahlen für alle hessischen Gemeinden. Dabei sind die Wahlkreis- und Landesstimmenergebnisse der Landtagswahl 2009 den Ergebnissen der Europawahl 2009, der Bundestagswahl 2009 (Zweitstimmen) und den Kommunalwahlen 2011 (gewichtete Ergebnisse) gegenübergestellt.

Eine Gewichtung der Kommunalwahlergebnisse ist erforderlich, weil jeder Wähler bei den Kommunalwahlen so viele Stimmen abgeben kann, wie Abgeordnete zu wählen sind. Die Gewichtung dient dazu, die unterschiedliche Zahl der Stimmen wieder aufzuheben, so als hätte jeder Wähler nur eine Stimme abgegeben. Dieses gewichtete Ergebnis kann so mit denen der Landtags-, Bundestags- und Europawahl rechnerisch vergleichbar gemacht werden. Bei der Summierung der gewichteten Ergebnisse kann es zu Abweichungen durch Auf- oder Abrunden kommen. Die Nachwahl in der Landeshauptstadt Wiesbaden am 9.11.2011 wurde in diesen Bericht nicht einbezogen.

Allgemeine Abkürzungen

L 09 L = Landtagswahl 2009 (Landesstimmen), L 09 W = Landtagswahl 2009 (Wahlkreisstimmen), E 09 = Europawahl 2009, B 09 Z = Bundestagswahl 2009 (Zweitstimmen), K 11 = Kommunalwahlen 2011 (Stadtverordnetenwahlen in den kreisfreien Städten und Kreiswahlen – gewichtete Ergebnisse).

Die Wahlkreise für die Wahl zum 19. Hessischen Landtag

Wahlkreise		Wahlkreise	
Nr.	Bezeichnung	Nr.	Bezeichnung
1	Kassel-Land I	29	Rheingau-Taunus II
2	Kassel-Land II	30	Wiesbaden I
3	Kassel-Stadt I	31	Wiesbaden II
4	Kassel-Stadt II	32	Main-Taunus I
5	Waldeck-Frankenberg I	33	Main-Taunus II
6	Waldeck-Frankenberg II	34	Frankfurt am Main I
7	Schwalm-Eder I	35	Frankfurt am Main II
8	Schwalm-Eder II	36	Frankfurt am Main III
9	Eschwege-Witzenhausen	37	Frankfurt am Main IV
10	Rotenburg	38	Frankfurt am Main V
11	Hersfeld	39	Frankfurt am Main VI
12	Marburg-Biedenkopf I	40	Main-Kinzig I
13	Marburg-Biedenkopf II	41	Main-Kinzig II
14	Fulda I	42	Main-Kinzig III
15	Fulda II	43	Offenbach-Stadt
16	Lahn-Dill I	44	Offenbach Land I
17	Lahn-Dill II	45	Offenbach Land II
18	Gießen I	46	Offenbach Land III
19	Gießen II	47	Groß-Gerau I
20	Vogelsberg	48	Groß-Gerau II
21	Limburg-Weilburg I	49	Darmstadt-Stadt I
22	Limburg-Weilburg II	50	Darmstadt-Stadt II
23	Hochtaunus I	51	Darmstadt-Dieburg I
24	Hochtaunus II	52	Darmstadt-Dieburg II
25	Wetterau I	53	Odenwald
26	Wetterau II	54	Bergstraße I
27	Wetterau III	55	Bergstraße II
28	Rheingau-Taunus I		

Wahlvorschläge (Kurzbezeichnung) in alphabetischer Reihenfolge

AGP	Allianz Graue Panther
APPD	Anarchistische Pogo-Partei Deutschlands
AUF	AUF-Partei für Arbeit, Umwelt und Familie – Christen für Deutschland
AUFBRUCH	Aufbruch für Bürgerrechte, Freiheit und Gesundheit
BIG	Bündnis für Innovation und Gerechtigkeit
BüSo	Bürgerrechtsbewegung Solidarität
BP	Bayernpartei
CDU	Christlich Demokratische Union Deutschlands
CM	CHRISTLICHE MITTE - Für ein Deutschland nach GOTTES Geboten
DIE FRAUEN	Feministische Partei DIE FRAUEN
DIE GRAUEN	DIE GRAUEN – Generationspartei
DIE LINKE	DIE LINKE
Die PARTEI	Partei für Arbeit, Rechtsstaat, Tierschutz, Elitenförderung und basisdemokratische Initiative
Die VIOLETTEN	Die Violetten – für spirituelle Politik
DKP	Deutsche Kommunistische Partei
DVU	DEUTSCHE VOLKSUNION
EDE	Europa-Demokratie-Esperanto
FAMILIE	Familien-Partei Deutschlands
FBI	Freie Bürger-Initiative
FDP	Freie Demokratische Partei
FW FREIE WÄHLER	FW FREIE WÄHLER Hessen e. V.
GRÜNE	BÜNDNIS 90/DIE GRÜNEN
MLPD	Marxistisch Leninistische Partei Deutschlands
Newropeans	Newropeans
NPD	Nationaldemokratische Partei Deutschlands
ödp	Ökologisch-Demokratische Partei
PBC	Partei Bibeltreuer Christen
PIRATEN	Piratenpartei Deutschland Landesverband Hessen
50Plus	50Plus Das Generationen-Bündnis
PSG	Partei für Soziale Gleichheit, Sektion der Vierten Internationale
RENTNER	Rentner-Partei-Deutschland
REP	DIE REPUBLIKANER
RRP	Rentnerinnen und Rentner Partei
SPD	Sozialdemokratische Partei Deutschlands
Tierschutzpartei	Mensch Umwelt Tierschutz
Volksabstimmung	Ab jetzt...Bündnis für Deutschland, Partei für Demokratie durch Volksabstimmung
VOLKSENTSCHEIDE	FÜR VOLKSENTSCHEIDE Gerechtigkeit braucht Bürgerrechte – Wir danken für Ihr Vertrauen! (Wählergemeinschaft)
Wählergruppen	

Einzelbewerber: FAMILIE SCHMIDT (FAMILIE SCHMIDT), Wahlkreis 8, 191 Stimmen; Bürgerbewegung — WIR: Jetzt helfen wir uns selbst! (Bürgerbewegung — WIR), Wahlkreise 18 und 52, 1 157 Stimmen; Menschlichkeit (Menschlichkeit), Wahlkreis 47, 175 Stimmen. Wolf Ruppert – direkt Unabhängiger Landtagskandidat (Wolf Ruppert – direkt), Wahlkreis 37, 306 Stimmen.

Wahlkreiseinteilung zur Landtagswahl 2013

Wahlkreise		Gebiet des Wahlkreises
Nr.	Bezeichnung	
1	Kassel-Land I	umfaßt folgende Städte und Gemeinden des Landkreises Kassel: Bad Emstal, Bad Karlshafen, Breuna, Calden, Espenau, Fuldata, Grebenstein, Habichtswald, Hofgeismar, Immenhausen, Liebenau, Naumburg, Oberweser, Reinhardshagen, Trendelburg, Wahlsburg, Wolfhagen, Zierenberg sowie den Gutsbezirk Reinhardswald
2	Kassel-Land II	umfaßt folgende Städte und Gemeinden des Landkreises Kassel: Ahnatal, Baunatal, Fuldabrück, Helsa, Kaufungen, Lohfelden, Nieste, Niestetal, Schauenburg, Söhrewald, Vellmar
3	Kassel-Stadt I	umfaßt folgende Ortsbezirke der kreisfreien Stadt Kassel: 3 West, 4 Wehlheiden, 5 Bad Wilhelmshöhe, 6 Brasselsberg, 7 Süsterfeld/Helleböhn, 8 Herleshausen, 9 Kirchditmold, 20 Oberzwehren, 21 Nordshausen, 22 Jungfernkopf
4	Kassel-Stadt II	umfaßt folgende Ortsbezirke der kreisfreien Stadt Kassel: 1 Mitte, 2 Südstadt, 10 Rothenditmold, 11 Nord (Holland), 12 Philippinenhof-Warteberg, 13 Fasanenhof, 14 Wesertor, 15 Wolfsanger/Hasenhecke, 16 Bettenhausen, 17 Forstfeld, 18 Waldau, 19 Niederzwehren, 23 Unterneustadt
5	Waldeck-Frankenberg I	umfaßt folgende Städte und Gemeinden des Landkreises Waldeck-Frankenberg: Bad Arolsen, Diemelsee, Diemelstadt, Edertal, Korbach, Lichtenfels, Twistetal, Volkmarsen, Waldeck, Willingen (Upland)
6	Waldeck-Frankenberg II	umfaßt folgende Städte und Gemeinden des Landkreises Waldeck-Frankenberg: Allendorf (Eder), Bad Wildungen, Battenberg (Eder), Bromskirchen, Burgwald, Frankenau, Frankenberg (Eder), Gemünden (Wohra), Haina (Kloster), Hatzfeld (Eder), Rosenthal, Vöhl
7	Schwalm-Eder I	umfaßt folgende Städte und Gemeinden des Schwalm-Eder-Kreises: Edermünde, Felsberg, Fritzlar, Gudensberg, Guxhagen, Körle, Malsfeld, Melsungen, Morschen, Niedenstein, Spangenberg, Wabern
8	Schwalm-Eder II	umfaßt folgende Städte und Gemeinden des Schwalm-Eder-Kreises: Bad Zwesten, Borken (Hessen), Frielendorf, Gilserberg, Homberg (Efze), Jesberg, Knüllwald, Neuental, Neukirchen, Oberaula, Ottrau, Schrecksbach, Schwalmstadt, Schwarzenborn, Willingshausen
9	Eschwege-Witzenhausen	umfaßt folgende Städte und Gemeinden des Werra-Meißner-Kreises: Bad Sooden-Allendorf, Berkatal, Eschwege, Großalmerode, Hessisch Lichtenau, Meinhard, Neu-Eichenberg, Wanfried, Witzenhausen sowie den Gutsbezirk Kaufunger Wald
10	Rotenburg	umfaßt folgende Städte und Gemeinden des Werra-Meißner-Kreises: Herleshausen, Meißner, Ringgau, Sontra, Waldkappel, Wehretal, Weißenborn sowie folgende Städte und Gemeinden des Landkreises Hersfeld-Rotenburg: Alheim, Bebra, Cornberg, Nentershausen, Ronshausen, Rotenburg a. d. Fulda, Wildeck
11	Hersfeld	umfaßt folgende Städte und Gemeinden des Landkreises Hersfeld-Rotenburg: Bad Hersfeld, Breitenbach a. Herzberg, Friedewald, Hauneck, Haunetal, Heringen (Werra), Hohenroda, Kirchheim, Ludwigsau, Neuenstein, Niederaula, Philippsthal (Werra), Schenkklengsfeld
12	Marburg-Biedenkopf I	umfaßt folgende Städte und Gemeinden des Landkreises Marburg-Biedenkopf: Angelburg, Bad Endbach, Biedenkopf, Breidenbach, Cölbe, Dautphetal, Ebsdorfergrund, Fronhausen, Gladenbach, Lahntal, Lohra, Münchhausen, Steffenberg, Weimar, Wetter (Hessen)
13	Marburg-Biedenkopf II	umfaßt folgende Städte und Gemeinden des Landkreises Marburg-Biedenkopf: Amöneburg, Kirchhain, Marburg, Neustadt (Hessen), Rauschenberg, Stadtallendorf, Wohratal
14	Fulda I	umfaßt folgende Städte und Gemeinden des Landkreises Fulda: Bad Salzschlirf, Burghaun, Eiterfeld, Fulda, Großenlüder, Hünfeld, Nüsttal, Rasdorf
15	Fulda II	umfaßt folgende Städte und Gemeinden des Landkreises Fulda: Dipperz, Ebersburg, Ehrenberg (Rhön), Eichenzell, Flieden, Gersfeld (Rhön), Hilders, Hofbieber, Hosenfeld, Kalbach, Künzell, Neuhof, Petersberg, Poppenhausen (Wasserkuppe), Tann (Rhön)

Wahlkreiseinteilung zur Landtagswahl 2013

Wahlkreise		Gebiet des Wahlkreises
Nr.	Bezeichnung	
16	Lahn-Dill I	umfaßt folgende Städte und Gemeinden des Lahn-Dill-Kreises: Bischoffen, Breitscheid, Dietzhöhlztal, Dillenburg, Driedorf, Ehringshausen, Eschenburg, Greifenstein, Haiger, Herborn, Mittenaar, Siegbach, Sinn
17	Lahn-Dill II	umfaßt folgende Städte und Gemeinden des Lahn-Dill-Kreises: Aßlar, Braunfels, Hohenahr, Hüttenberg, Lahнау, Leun, Schöffengrund, Solms, Waldsolms, Wetzlar
18	Gießen I	umfaßt folgende Städte und Gemeinden des Landkreises Gießen: Biebertal, Fernwald, Gießen, Heuchelheim, Lollar, Staufenberg, Wettenberg
19	Gießen II	umfaßt folgende Städte und Gemeinden des Landkreises Gießen: Allendorf (Lumda), Buseck, Grünberg, Hungen, Langgöns, Laubach, Lich, Linden, Pohlheim, Rabenau, Reiskirchen
20	Vogelsberg	umfaßt den Vogelsbergkreis
21	Limburg-Weilburg I	umfaßt folgende Städte und Gemeinden des Landkreises Limburg-Weilburg: Brechen, Dornburg, Elbtal, Elz, Hadamar, Hünfelden, Limburg a. d. Lahn, Waldbrunn (Westerwald)
22	Limburg-Weilburg II	umfaßt folgende Städte und Gemeinden des Landkreises Limburg-Weilburg: Beselich, Bad Camberg, Löhnberg, Mengerskirchen, Merenberg, Runkel, Selters (Taunus), Villmar, Weilburg, Weilmünster, Weinbach
23	Hochtaunus I	umfaßt folgende Städte und Gemeinden des Hochtaunuskreises: Bad Homburg v.d.Höhe, Friedrichsdorf, Grävenwiesbach, Neu-Anspach, Usingen, Wehrheim
24	Hochtaunus II	umfaßt folgende Städte und Gemeinden des Hochtaunuskreises: Glashütten, Königstein im Taunus, Kronberg im Taunus, Oberursel (Taunus), Schmitten, Steinbach (Taunus), Weilrod
25	Wetterau I	umfaßt folgende Städte und Gemeinden des Wetteraukreises: Bad Vilbel, Friedberg (Hessen), Karben, Niddatal, Rosbach v. d. Höhe, Wöllstadt
26	Wetterau II	umfaßt folgende Städte und Gemeinden des Wetteraukreises: Altenstadt, Büdingen, Florstadt, Gedern, Glauburg, Hirzenhain, Kefenrod, Limeshain, Nidda, Ortenberg, Ranstadt
27	Wetterau III	umfaßt folgende Städte und Gemeinden des Wetteraukreises: Bad Nauheim, Butzbach, Echzell, Münzenberg, Ober-Mörlen, Reichelsheim (Wetterau), Rockenberg, Wölfersheim
28	Rheingau-Taunus I	umfaßt folgende Städte und Gemeinden des Rheingau-Taunus-Kreises: Bad Schwalbach, Eltville am Rhein, Geisenheim, Kiedrich, Lorch, Oestrich-Winkel, Rüdesheim am Rhein, Schlangenbad, Walluf
29	Rheingau-Taunus II	umfaßt folgende Städte und Gemeinden des Rheingau-Taunus-Kreises: Aarbergen, Heidenrod, Hohenstein, Hünstetten, Idstein, Niedernhausen, Taunusstein, Waldems
30	Wiesbaden I	umfaßt folgende Ortsbezirke der kreisfreien Stadt Wiesbaden: Mitte von Alt-Wiesbaden, Nordost von Alt-Wiesbaden, Südost von Alt-Wiesbaden, Rheingauviertel/Hollerborn, Westend/Bleichstraße von Alt-Wiesbaden, Dotzheim, Frauenstein, Klarenthal, Schierstein
31	Wiesbaden II	umfaßt folgende Ortsbezirke der kreisfreien Stadt Wiesbaden: Amöneburg, Auringen, Biebrich, Bierstadt, Breckenheim, Delkenheim, Erbenheim, Heßloch, Igstadt, Kastel, Kloppenheim, Kostheim, Medenbach, Naurod, Nordenstadt, Rambach, Sonnenberg

Wahlkreiseinteilung zur Landtagswahl 2013

Wahlkreise		Gebiet des Wahlkreises
Nr.	Bezeichnung	
32	Main-Taunus I	umfaßt folgende Städte und Gemeinden des Main-Taunus-Kreises: Bad Soden am Taunus, Eppstein, Eschborn, Kelkheim (Taunus), Liederbach am Taunus, Schwalbach am Taunus, Sulzbach (Taunus)
33	Main-Taunus II	umfaßt folgende Städte und Gemeinden des Main-Taunus-Kreises: Flörsheim am Main, Hattersheim am Main, Hochheim am Main, Hofheim am Taunus, Kriftel
34	Frankfurt am Main I	umfaßt folgende Ortsteile der kreisfreien Stadt Frankfurt am Main: Griesheim, Höchst, Nied, Sindlingen, Sossenheim, Unterliederbach, Zeilsheim
35	Frankfurt am Main II	umfaßt folgende Ortsteile der kreisfreien Stadt Frankfurt am Main: Bockenheim, Hausen, Heddernheim, Niederursel, Praunheim, Rödelheim
36	Frankfurt am Main III	umfaßt folgende Ortsteile der kreisfreien Stadt Frankfurt am Main: Altstadt, Bahnhofsviertel, Dornbusch, Eschersheim, Gallusviertel, Ginnheim, Gutleutviertel, Innenstadt, Westend
37	Frankfurt am Main IV	umfaßt folgende Ortsteile der kreisfreien Stadt Frankfurt am Main: Niederrad, Oberrad, Sachsenhausen, Schwanheim
38	Frankfurt am Main V	umfaßt folgende Ortsteile der kreisfreien Stadt Frankfurt am Main: Bornheim, Nordend, Ostend
39	Frankfurt am Main VI	umfaßt folgende Ortsteile der kreisfreien Stadt Frankfurt am Main: Bergen-Enkheim, Berkersheim, Bonames, Eckenheim, Fechenheim, Harheim, Kalbach, Nieder-Erlenbach, Nieder-Eschbach, Preungesheim, Riederwald, Seckbach
40	Main-Kinzig I	umfaßt folgende Städte und Gemeinden des Main-Kinzig-Kreises: Bruchköbel, Freigericht, Gründau, Hammersbach, Hasselroth, Langenselbold, Neuberg, Nidderau, Niederdorfelden, Rodenbach, Ronneburg, Schöneck
41	Main-Kinzig II	umfaßt folgende Städte und Gemeinden des Main-Kinzig-Kreises: Erlensee, Großkrotzenburg, Hanau, Maintal
42	Main-Kinzig III	umfaßt folgende Städte und Gemeinden des Main-Kinzig-Kreises: Bad Orb, Bad Soden-Salmünster, Biebergemünd, Birstein, Brachtal, Flörsbachtal, Gelnhausen, Jossgrund, Linsengericht, Schlüchtern, Sinntal, Steinau an der Straße, Wächtersbach sowie den Gutsbezirk Spessart
43	Offenbach-Stadt	umfaßt die kreisfreie Stadt Offenbach am Main
44	Offenbach Land I	umfaßt folgende Städte und Gemeinden des Landkreises Offenbach: Dreieich, Egelsbach, Langen, Neu-Isenburg
45	Offenbach Land II	umfaßt folgende Städte und Gemeinden des Landkreises Offenbach: Dietzenbach, Heusenstamm, Mühlheim am Main, Obertshausen
46	Offenbach Land III	umfaßt folgende Städte und Gemeinden des Landkreises Offenbach: Hainburg, Mainhausen, Rodgau, Rödermark, Seligenstadt
47	Groß-Gerau I	umfaßt folgende Städte und Gemeinden des Landkreises Groß-Gerau: Bischofsheim, Ginsheim-Gustavsburg, Kelsterbach, Nauheim, Raunheim, Rüsselsheim
48	Groß-Gerau II	umfaßt folgende Städte und Gemeinden des Landkreises Groß-Gerau: Biebesheim am Rhein, Büttelborn, Gernsheim, Groß-Gerau, Mörfelden-Walldorf, Riedstadt, Stockstadt am Rhein, Trebur

Wahlkreiseinteilung zur Landtagswahl 2013

Wahlkreise		Gebiet des Wahlkreises
Nr.	Bezeichnung	
49	Darmstadt-Stadt I	umfaßt die statistischen Bezirke 110 bis 340, 610 bis 640, 810, 820, 910 und 920 der kreisfreien Stadt Darmstadt
50	Darmstadt-Stadt II	umfaßt die statistischen Bezirke 410 bis 540 und 710 bis 750 der kreisfreien Stadt Darmstadt sowie folgende Städte und Gemeinden des Landkreises Darmstadt-Dieburg: Modautal, Mühlthal, Ober-Ramstadt, Roßdorf
51	Darmstadt-Dieburg I	umfaßt folgende Städte und Gemeinden des Landkreises Darmstadt-Dieburg: Alsbach-Hähnlein, Bickenbach, Erzhausen, Griesheim, Messel, Pfungstadt, Seeheim-Jugenheim, Weiterstadt
52	Darmstadt-Dieburg II	umfaßt folgende Städte und Gemeinden des Landkreises Darmstadt-Dieburg: Babenhausen, Dieburg, Eppertshausen, Fischbachtal, Groß-Bieberau, Groß-Umstadt, Groß-Zimmern, Münster, Otzberg, Reinheim, Schaafheim
53	Odenwald	umfaßt den Odenwaldkreis
54	Bergstraße I	umfaßt folgende Städte und Gemeinden des Landkreises Bergstraße: Biblis, Bürstadt, Einhausen, Groß-Rohrheim, Heppenheim (Bergstraße), Lampertheim, Lorsch, Viernheim
55	Bergstraße II	umfaßt folgende Städte und Gemeinden des Landkreises Bergstraße: Abtsteinach, Bensheim, Birkenau, Fürth, Gornheimertal, Grasellenbach, Hirschhorn (Neckar), Lautertal (Odenwald), Lindenfels, Mörlenbach, Neckarsteinach, Rimbach, Wald-Michelbach, Zwingenberg

**1. Ergebnisse der Landtagswahl 2009, der Europawahl 2009,
der Bundestagswahl 2009 und der Kommunalwahlen 2011**

Art der Angabe	Landtagswahl 2009				Europawahl 2009		Bundestagswahl 2009 (Zweitstimmen)		Kommunalwahlen ¹⁾ 2011	
	Wahlkreisstimmen		Landesstimmen		Anzahl	%	Anzahl	%	Anzahl	%
	Anzahl	%	Anzahl	%						
Wahlberechtigte	4 375 286	—	4 375 286	—	4 402 792	—	4 398 919	—	4 594 245	—
Wähler / Wahlbeteiligung	2 670 385	61,0	2 670 385	61,0	1 669 822	37,9	3 244 641	73,8	2 190 432	47,7
Ungültige Stimmen	89 961	3,4	78 513	2,9	30 735	1,8	67 070	2,1	120 493	5,5
Gültige Stimmen	2 580 424	96,6	2 591 872	97,1	1 639 087	98,2	3 177 571	97,9	2 069 939	94,5
davon entfielen auf										
CDU	1 083 174	42,0	963 763	37,2	596 878	36,4	1 022 822	32,2	696 995	33,7
SPD	767 068	29,7	614 648	23,7	400 623	24,4	812 721	25,6	652 689	31,5
FDP	304 755	11,8	420 426	16,2	207 253	12,6	527 432	16,6	80 498	3,9
GRÜNE	274 492	10,6	356 040	13,7	246 535	15,0	381 948	12,0	379 327	18,3
DIE LINKE	117 300	4,5	139 074	5,4	63 407	3,9	271 455	8,5	56 867	2,7
FW FREIE WÄHLER	3 997	0,2	42 153	1,6	11 781	0,7	x	x	117 500	5,7
NPD	18 898	0,7	22 172	0,9	x	x	35 929	1,1	8 492	0,4
REP	7 685	0,3	15 664	0,6	20 246	1,2	19 240	0,6	14 346	0,7
PIRATEN	x	x	13 796	0,5	14 807	0,9	66 708	2,1	25 918	1,3
BüSo	962	0,0	4 136	0,2	556	0,0	3 746	0,1	56	0,0
Bürgerbewegung — WIR	1 157	0,0	x	x	x	x	x	x	x	x
Wolf Ruppert — direkt	306	0,0	x	x	x	x	x	x	x	x
APPD	264	0,0	x	x	x	x	x	x	274	0,0
FAMILIE SCHMIDT	191	0,0	x	x	x	x	x	x	x	x
Menschlichkeit	175	0,0	x	x	x	x	x	x	x	x
Tierschutzpartei	x	x	x	x	14 108	0,9	31 917	1,0	2 386	0,1
RENTNER	x	x	x	x	11 489	0,7	x	x	x	x
FAMILIE	x	x	x	x	7 854	0,5	x	x	x	x
Volksabstimmung	x	x	x	x	4 481	0,3	x	x	x	x
PBC	x	x	x	x	4 365	0,3	x	x	x	x
DIE FRAUEN	x	x	x	x	4 274	0,3	x	x	x	x
DVU	x	x	x	x	3 704	0,2	2 516	0,1	x	x
RRP	x	x	x	x	3 296	0,2	x	x	x	x
50Plus	x	x	x	x	2 733	0,2	x	x	x	x
ödp	x	x	x	x	2 698	0,2	x	x	x	x
DIE VIOLETTEN	x	x	x	x	2 559	0,2	x	x	x	x
DIE GRAUEN	x	x	x	x	2 448	0,1	x	x	x	x
CM	x	x	x	x	2 262	0,1	x	x	x	x
AUF	x	x	x	x	2 058	0,1	x	x	x	x
VOLKSENTSCHEIDE	x	x	x	x	1 697	0,1	x	x	x	x
DKP	x	x	x	x	1 395	0,1	x	x	x	x
BP	x	x	x	x	1 192	0,1	x	x	x	x
AUFBRUCH	x	x	x	x	1 174	0,1	x	x	x	x
FBI	x	x	x	x	1 034	0,1	x	x	x	x
Newropeans	x	x	x	x	1 019	0,1	x	x	x	x
EDE	x	x	x	x	726	0,0	x	x	x	x
PSG	x	x	x	x	435	0,0	x	x	x	x
MLPD	x	x	x	x	x	x	1 137	0,0	x	x
BIG	x	x	x	x	x	x	x	x	1 139	0,1
AGP	x	x	x	x	x	x	x	x	789	0,0
Die PARTEI	x	x	x	x	x	x	x	x	310	0,0
Wählergruppen	x	x	x	x	x	x	x	x	32 354	1,6

1) Stadtverordnetenwahlen in den kreisfreien Städten und Kreiswahlen (gewichtete Ergebnisse).

2. Wahlbeteiligung und Stimmenanteile¹⁾ der Parteien bei den Landtagswahlen in Hessen seit 1950

Partei	1950	1954	1958	1962	1966	1970	1974	1978	1982	1983	1987	1991	1995	1999	2003	2008	2009
Wahlbeteiligung	64,9	82,4	82,3	77,7	81,0	82,8	84,8	87,7	86,4	83,5	80,3	70,8	66,3	66,4	64,6	64,3	61,0
CDU	18,8	24,1	32,0	28,8	26,4	39,7	47,3	46,0	45,6	39,4	42,1	40,2	39,2	43,4	48,8	36,8	37,2
SPD	44,4	42,6	46,9	50,8	51,0	45,9	43,2	44,3	42,8	46,2	40,2	40,8	38,0	39,4	29,1	36,7	23,7
FDP	31,8	20,5	9,5	11,4	10,4	10,1	7,4	6,6	3,1	7,6	7,8	7,4	7,4	5,1	7,9	9,4	16,2
GRÜNE	—	—	—	—	—	—	—	2,0 ²⁾	8,0	5,9	9,4	8,8	11,2	7,2	10,1	7,5	13,7
DIE LINKE	—	—	—	—	—	—	—	—	—	—	—	—	—	—	—	5,1	5,4
Sonstige	5,0	12,8 ³⁾	11,6 ³⁾	8,9 ³⁾	12,2 ³⁾	4,3	2,1	1,1	0,4	0,8	0,5	2,7	4,2	4,9	4,1	4,4	3,8

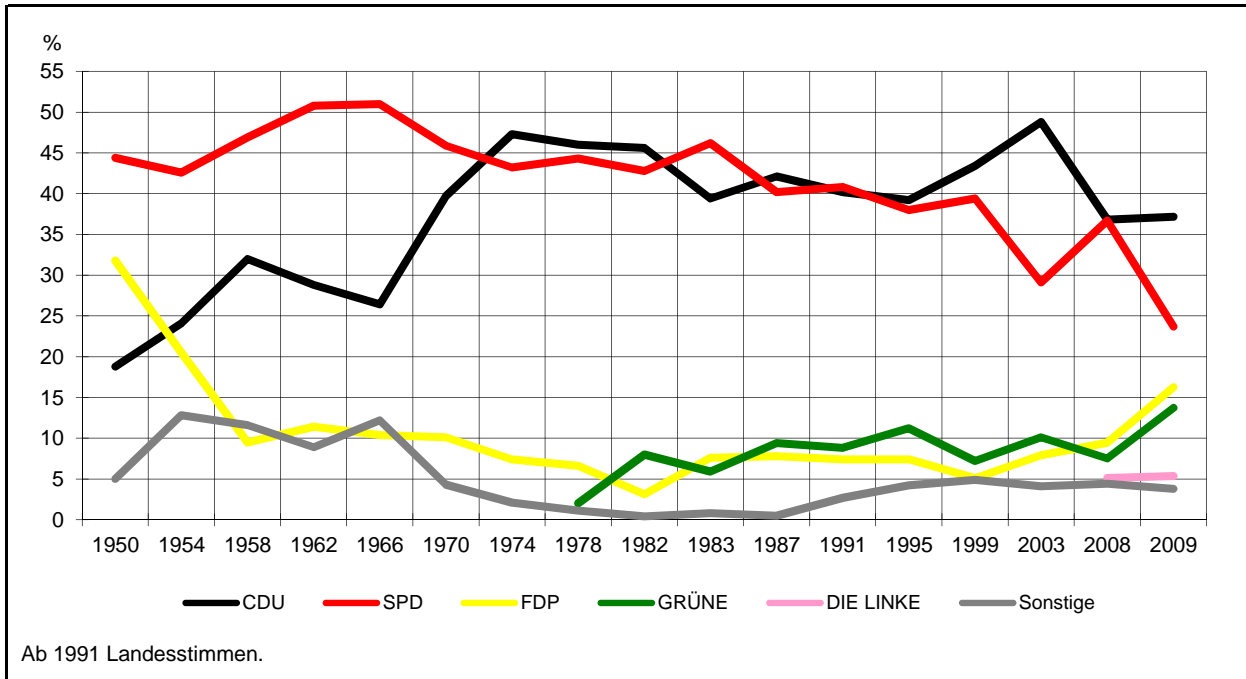
1) Ab 1991 Landesstimmenanteile. — 2) GAZ, GLH und GLU. — 3) Darunter für weitere im Landtag vertretene Parteien: GB/BHE bzw. GDP: 1954: 7,7 %, 1958: 7,4 %, 1962: 6,3 % sowie NPD 1966: 7,9 %.

3. Abgeordnete im Hessischen Landtag seit 1950

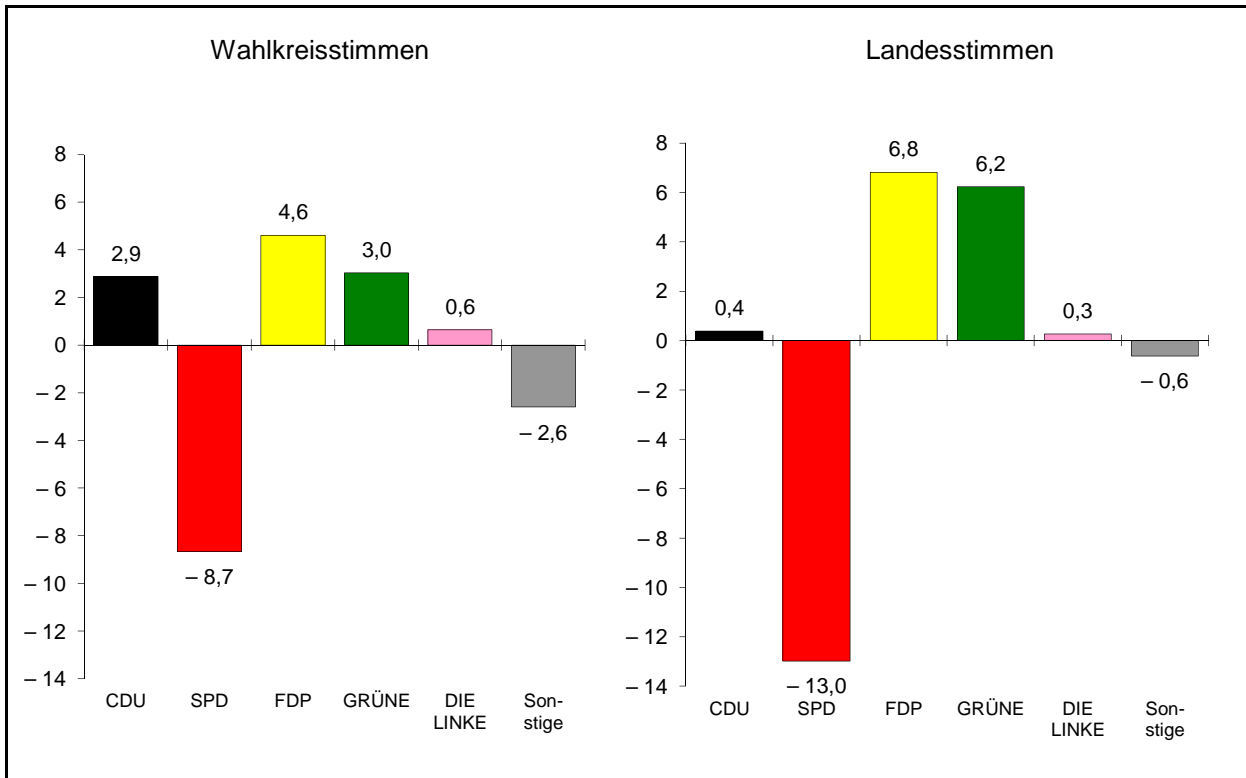
Partei	Wahlkreis Landesliste	1950	1954	1958	1962	1966	1970	1974	1978	1982	1983	1987	1991	1995	1999	2003	2008	2009
CDU	Wahlkreis	4	5	6	4	4	17	35	29	33	13	29	24	30	34	53	28	46
	Landesliste	8	19	26	24	22	29	18	24	19	31	18	22	15	16	3	14	—
	Zusammen	12	24	32	28	26	46	53	53	52	44	47	46	45	50	56	42	46
SPD	Wahlkreis	36	41	42	44	44	38	20	26	22	42	26	31	25	21	2	27	9
	Landesliste	11	3	6	7	8	15	29	24	27	9	18	15	19	25	31	15	20
	Zusammen	47	44	48	51	52	53	49	50	49	51	44	46	44	46	33	42	29
FPD	Wahlkreis	8	2	—	—	—	—	—	—	—	—	—	—	—	—	—	—	—
	Landesliste	13	19	9	11	10	11	8	7	—	8	9	8	8	6	9	11	20
	Zusammen	21	21	9	11	10	11	8	7	—	8	9	8	8	6	9	11	20
GRÜNE	Wahlkreis	—	—	—	—	—	—	—	—	—	—	—	—	—	—	—	—	—
	Landesliste	—	—	—	—	—	—	—	—	9	7	10	10	13	8	12	9	17
	Zusammen	—	—	—	—	—	—	—	—	9	7	10	10	13	8	12	9	17
DIE LINKE	Wahlkreis	—	—	—	—	—	—	—	—	—	—	—	—	—	—	—	—	—
	Landesliste	—	—	—	—	—	—	—	—	—	—	—	—	—	—	—	6	6
	Zusammen	—	—	—	—	—	—	—	—	—	—	—	—	—	—	—	6	6
Sonstige ¹⁾	Wahlkreis	—	—	—	—	—	—	—	—	—	—	—	—	—	—	—	—	—
	Landesliste	—	7	7	6	8	—	—	—	—	—	—	—	—	—	—	—	—
	Zusammen	—	7	7	6	8	—	—	—	—	—	—	—	—	—	—	—	—
Insgesamt	Wahlkreis	48	48	48	48	48	55	55	55	55	55	55	55	55	55	55	55	55
	Landesliste	32	48	48	48	48	55	55	55	55	55	55	55	55	55	55	55	63
	Insgesamt	80	96	96	96	96	110	110	110	110	110	110	110	110	110	110	110	118

1) 1954 und 1958: GB/BHE; 1962: GDP/BHE; 1966: NPD.

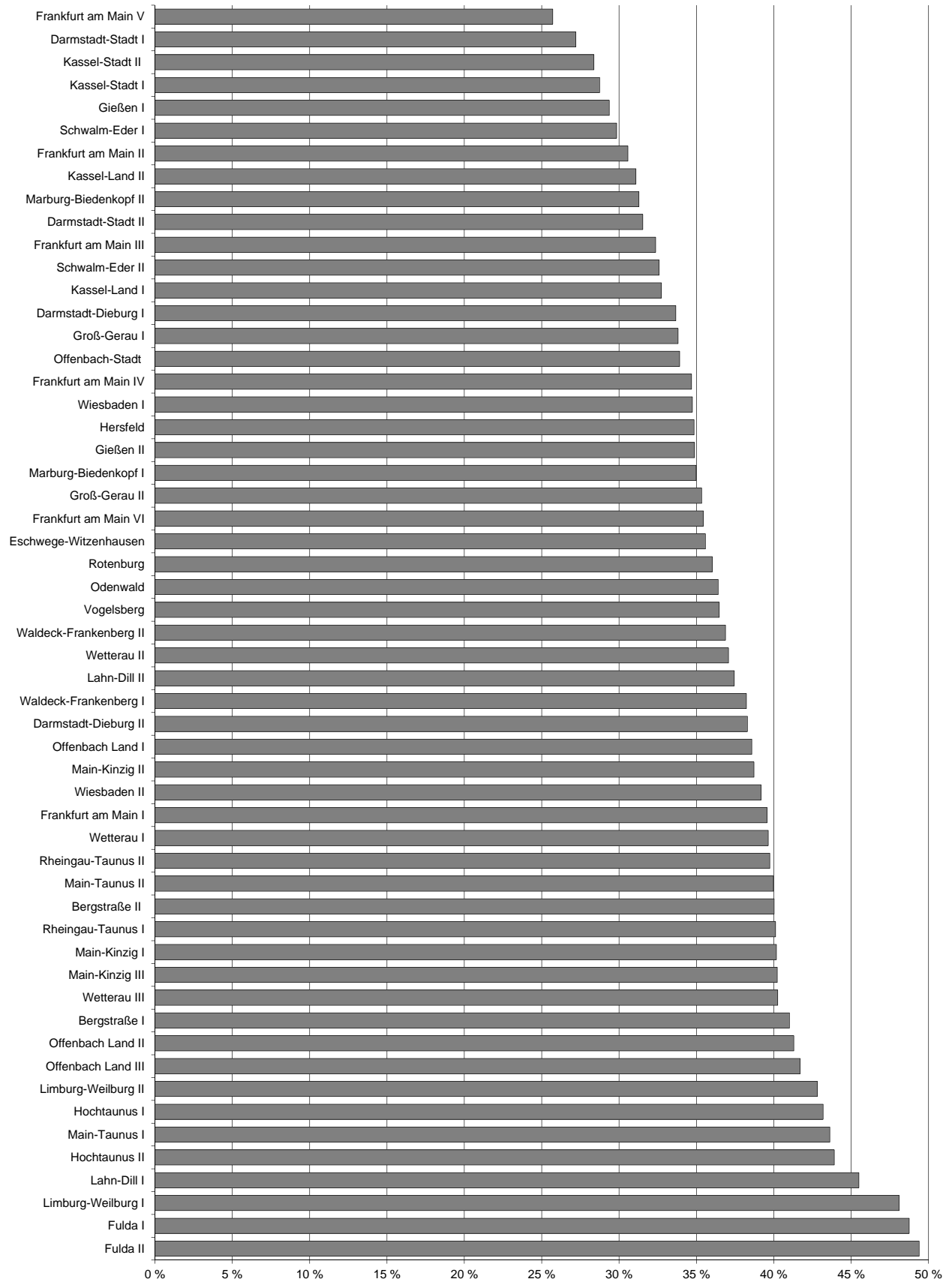
Stimmenanteile der Parteien bei den Landtagswahlen in Hessen seit 1950



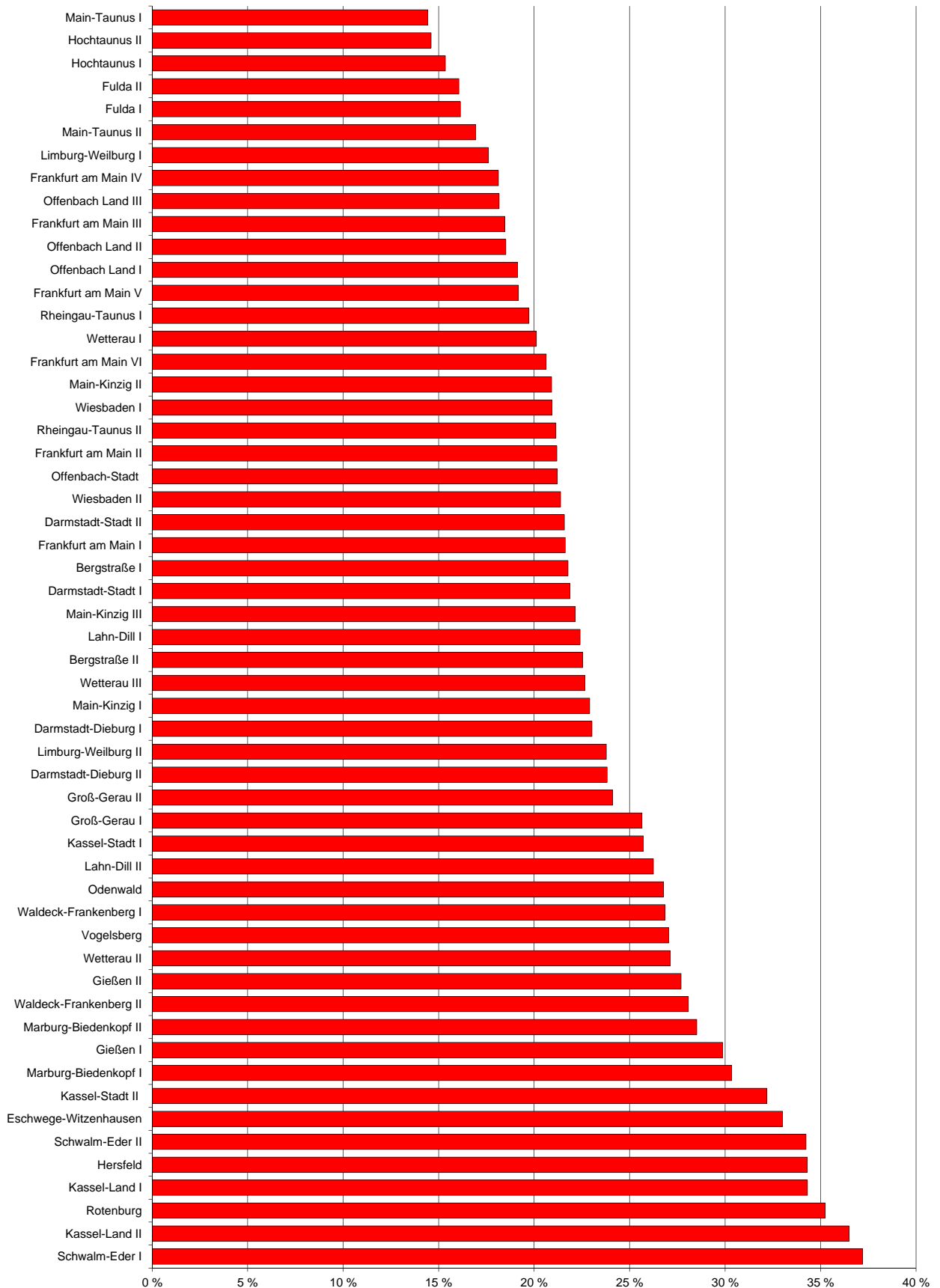
Gewinne und Verluste der Parteien bei der Landtagswahl 2009 gegenüber der Landtagswahl 2008 in Hessen in Prozentpunkten



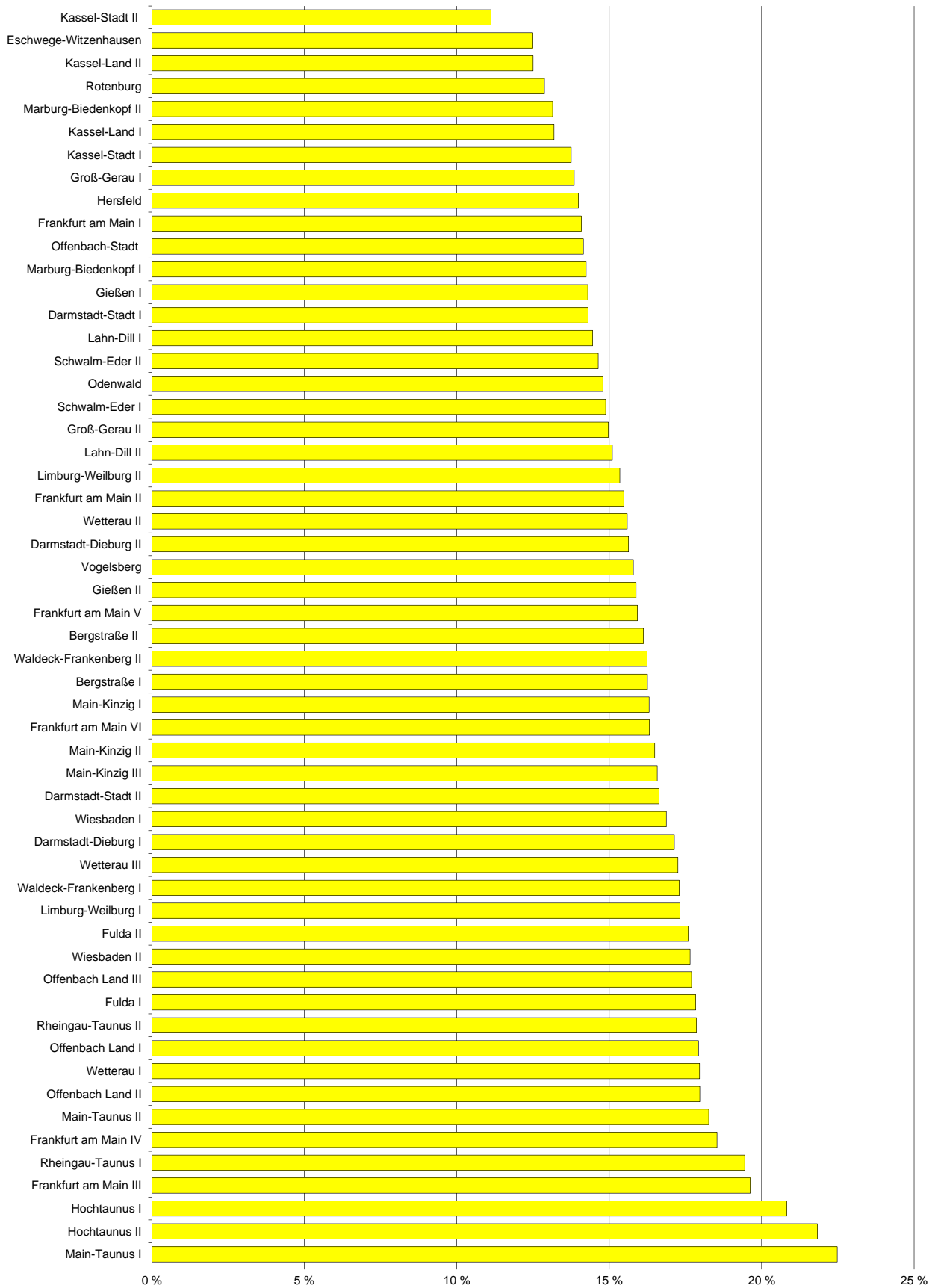
Rangfolge der Landesstimmenanteile der CDU in den Wahlkreisen



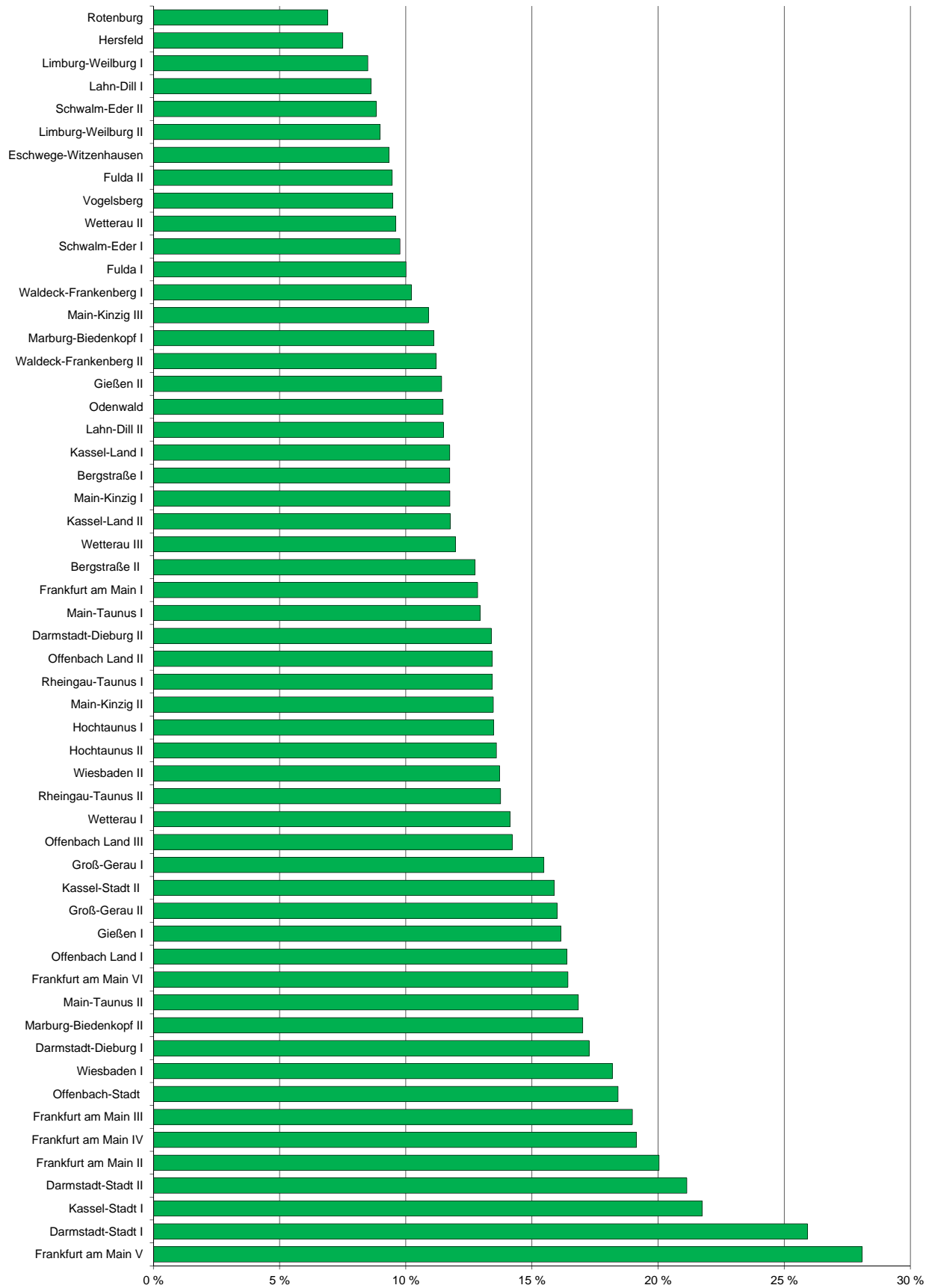
Rangfolge der Landesstimmenanteile der SPD in den Wahlkreisen



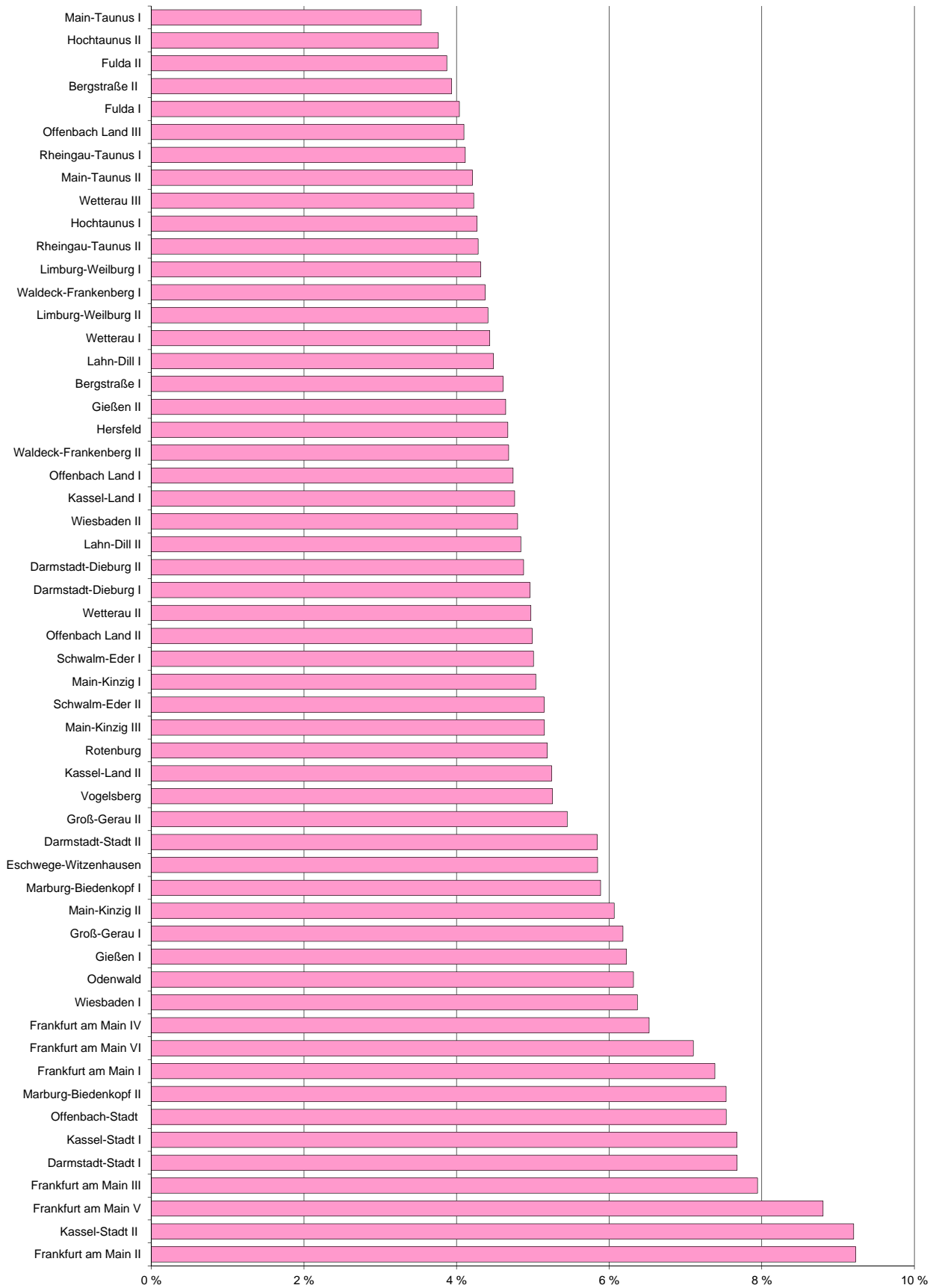
Rangfolge der Landesstimmenanteile der FDP in den Wahlkreisen



Rangfolge der Landesstimmenanteile der GRÜNEN in den Wahlkreisen



Rangfolge der Landesstimmenanteile der DIE LINKE in den Wahlkreisen



4. Gewählte Bewerber/innen in den Wahlkreisen bei der Landtagswahl 2009

Wahlkreis		Gewählte Bewerber/innen	Par- tei	Wahlkreis- stimmen		Stimmen- vor- sprung
Nr.	Bezeichnung			Anzahl	%	
1	Kassel-Land I	Hofmeyer, Brigitte, Geschäftsleitungsassistentin, geb. 1961 Anschr.: Untere Straße 40, 34399 Oberweser	SPD	21 886	39,2	1 805
2	Kassel-Land II	*Timon Gremmels, Dipl.-Politologe, geb. 1976 Anschr.: Wernergasse 8, 34266 Niestetal	SPD	24 655	41,7	4 440
3	Kassel-Stadt I	Kühne-Hörmann, Eva, Juristin, geb. 1962 Anschr.: Strindbergstraße 4, 34121 Kassel	CDU	13 962	32,4	339
4	Kassel-Stadt II	Decker, Wolfgang, Verwaltungsdirektor, geb. 1955 Anschr.: Wolfsäckerweg 32, 34125 Kassel	SPD	12 431	38,3	2 651
5	Waldeck- Frankenberg I	*Schwarz, Armin, Lehrer, geb. 1968 Anschr.: Am Tiergarten 4, 34454 Bad Arolsen	CDU	17 095	43,6	5 316
6	Waldeck- Frankenberg II	Ravensburg, Claudia, Dipl.-Kauffrau, geb. 1962 Anschr.: Odershäuser Straße 44, 34537 Bad Wildungen	CDU	13 132	40,4	1 356
7	Schwalm-Eder I	Rudolph, Günter, ehem. Landtagsabgeordneter, geb. 1956 Anschr.: Holzhäuser Straße 14, 34295 Edermünde	SPD	17 980	41,0	4 194
8	Schwalm-Eder II	Müller, Regine, Erzieherin, geb. 1959 Anschr.: Landgraf-Philipp-Straße 26, 34613 Schwalmstadt	SPD	17 002	38,8	1 911
9	Eschwege- Witzenhausen	Landau, Dirk, Augenoptiker, geb. 1964 Anschr.: Wahlhauser Straße 7b, 37242 Bad Sooden-Allendorf	CDU	14 117	39,0	647
10	Rotenburg	Franz, Dieter, ehem. Landtagsabgeordneter, geb. 1952 Anschr.: Sachsenweg 10, 37287 Wehretal	SPD	14 951	41,3	1 073
11	Hersfeld	Warnecke, Torsten, Angestellter, geb. 1962 Anschr.: Hubertusweg 16, 36251 Bad Hersfeld	SPD	14 379	39,5	835
12	Marburg- Biedenkopf I	Dr. Wagner, Christean, Rechtsanwalt, geb. 1943 Anschr.: Am Hofacker 5, 35094 Lahntal	CDU	20 023	40,3	2 421
13	Marburg- Biedenkopf II	Dr. Spies, Thomas, Arzt, geb. 1962 Anschr.: Liebigstraße 7, 35037 Marburg	SPD	22 238	38,5	1 118
14	Fulda I	Dr. Arnold, Walter, Staatssekretär, geb. 1949 Anschr.: Am Stempel 23, 36137 Großenlüder	CDU	25 250	53,4	16 665
15	Fulda II	Dr. Herr, Norbert, Oberstudienrat, geb. 1944 Anschr.: Von-Brentano-Straße 20, 36039 Fulda	CDU	28 548	54,4	18 570
16	Lahn-Dill I	Reif, Clemens, Speditionskaufmann, geb. 1949 Anschr.: Schrammweg 1, 35745 Herborn	CDU	23 603	49,6	11 147
17	Lahn-Dill II	Irmer, Hans-Jürgen, Oberstudienrat, geb. 1952 Anschr.: Blankenfeld 47, 35578 Wetzlar	CDU	23 111	42,4	4 802
18	Gießen I	Merz, Gerhard, ehem. Landtagsabgeordneter, geb. 1952 Anschr.: Wilhelmstraße 46, 35392 Gießen	SPD	21 918	38,5	2 870
19	Gießen II	Bouffier, Volker, Rechtsanwalt und Notar, geb. 1951 Anschr.: Altenfeldsweg 42, 35394 Gießen	CDU	24 633	42,6	4 169
20	Vogelsberg	Wiegel, Kurt, Landwirtschaftsmeister, geb. 1951 Anschr.: Lauterbacher Straße 4, 36341 Lauterbach (Hessen)	CDU	22 044	41,5	4 053
21	Limburg- Weilburg I	Peuser, Helmut, Schreinermeister, geb. 1940 Anschr.: Dietkircher Weg 21, 65549 Limburg a. d. Lahn	CDU	19 334	52,1	12 012
22	Limburg- Weilburg II	Weimar, Karlheinz, Rechtsanwalt und Notar, geb. 1950 Anschr.: Am Mittelpfad 7, 65520 Bad Camberg	CDU	18 105	47,2	7 216
23	Hochtaunus I	Bellino, Holger, Dipl.-Kaufmann, geb. 1959 Anschr.: Konrad-Adenauer-Straße 5, 61267 Neu-Anspach	CDU	28 681	50,4	18 215
24	Hochtaunus II	Banzer, Jürgen, Rechtsanwalt, geb. 1955 Anschr.: Frankfurter Landstraße 6a, 61440 Oberursel (Taunus)	CDU	28 323	52,9	18 584
25	Wetterau I	Utter, Tobias, Verwaltungsangestellter, geb. 1962 Anschr.: Konrad-Adenauer-Allee 75, 61118 Bad Vilbel	CDU	21 254	42,3	7 311
26	Wetterau II	Dietz, Klaus, Dipl. Agraringenieur, geb. 1956 Anschr.: Weingartenstraße 43, 61231 Bad Nauheim	CDU	16 795	41,4	3 487
27	Wetterau III	Kartmann, Norbert, Präsident des Hessischen Landtags, geb. 1949 Anschr.: Bahnhofstraße 33, 35510 Butzbach	CDU	18 422	45,1	6 824
28	Rheingau- Taunus I	*Seyffardt, Hans Peter, Diplom Weinbauingenieur, geb. 1954 Anschr.: Hauptstraße 11, 65344 Eltville	CDU	17 317	45,7	7 739

*Nachrücker

4. Gewählte Bewerber/innen in den Wahlkreisen bei der Landtagswahl 2009

Wahlkreis		Gewählte Bewerber/innen	Par- tei	Wahlkreis- stimmen		Stimmen- vor- sprung
Nr.	Bezeichnung			Anzahl	%	
29	Rheingau- Taunus II	Beuth, Peter, Rechtsanwalt, geb. 1967 Anschr.: An der Schmidtsei 28, 65232 Taunusstein	CDU	23 234	46,6	9 790
30	Wiesbaden I	Wallmann, Astrid, Dipl.-Verwaltungswirtin, geb. 1979 Anschr.: Am Wolfsfeld 17B, 65191 Wiesbaden	CDU	21 213	39,4	5 493
31	Wiesbaden II	Klee, Horst, Gartenbauingenieur, geb. 1939 Anschr.: Ostwaldstraße 18, 65203 Wiesbaden	CDU	22 879	44,8	9 160
32	Main-Taunus I	*Heinz, Christian, Jurist, geb. 1976 Anschr.: Hauptstraße 45, 65817 Eppstein	CDU	31 317	55,3	20 001
33	Main-Taunus II	Wintermeyer, Axel, Rechtsanwalt, geb. 1960 Anschr.: Zeil 21, 65719 Hofheim am Taunus	CDU	24 573	46,3	13 116
34	Frankfurt am Main I	Gerling, Alfons, kaufm. Angestellter, geb. 1944 Anschr.: Butznickelweg 6, 65931 Frankfurt am Main	CDU	12 701	45,5	5 591
35	Frankfurt am Main II	Caspar, Ulrich, Dipl.-Betriebswirt, geb. 1956 Anschr.: Humperdinckstraße 8, 60598 Frankfurt am Main	CDU	13 130	36,0	2 280
36	Frankfurt am Main III	Dr. Bartelt, Ralf-Norbert, Arzt, geb. 1956 Anschr.: Praunheimer Weg 25, 60439 Frankfurt am Main	CDU	15 104	38,0	4 378
37	Frankfurt am Main IV	Boddenberg, Michael, Fleischermeister, geb. 1959 Anschr.: Schweinfurter Weg 25, 60599 Frankfurt am Main	CDU	17 090	42,0	7 666
38	Frankfurt am Main V	Wiesmann, Bettina, Unternehmensberaterin, geb. 1966 Anschr.: Stettenstraße 9, 60322 Frankfurt am Main	CDU	12 915	30,7	132
39	Frankfurt am Main VI	*Schneider Jan, Jurist, geb. 1981 Anschr.: An der Bergstraße 7a, 60437 Frankfurt am Main	CDU	17 333	41,2	7 616
40	Main-Kinzig I	Klein, Hugo, Dipl.-Ingenieur, geb. 1953 Anschr.: St.-Vincenz-Straße 3, 63579 Freigericht	CDU	27 697	44,9	8 839
41	Main-Kinzig II	Lenz, Aloys, Ltd. Schulumtsdirektor a.D., geb. 1943 Anschr.: Auf die Haingärten 6, 63538 Großkrotzenburg	CDU	22 914	43,4	9 023
42	Main-Kinzig III	Dr. Müller, Rolf, Staatssekretär a. D., geb. 1947 Anschr.: Ulmenstraße 9, 63571 Gelnhausen	CDU	26 537	45,8	10 907
43	Offenbach-Stadt	Grüttner, Stefan, Staatsminister, geb. 1956 Anschr.: Am Entensee 74, 63075 Offenbach am Main	CDU	13 059	38,0	4 476
44	Offenbach Land I	Honka, Hartmut, Jurist, geb. 1978 Anschr.: Poststraße 21, 63303 Dreieich	CDU	21 933	43,3	9 452
45	Offenbach Land II	*Tipi, Ismail, Redakteur, geb. 1959 Anschr.: Hans-Hemberger-Straße 9, 63150 Heusenstamm	CDU	19 091	46,4	9 797
46	Offenbach Land III	Lortz, Frank, Dipl.-Betriebswirt, geb. 1953 Anschr.: Max-Planck-Straße 57, 63500 Seligenstadt	CDU	24 079	46,3	11 976
47	Groß-Gerau I	*Bächle-Scholz, Sabine, Diplom-Sozialpädagogin, geb. 1965 Anschr.: Mainzer Straße 39, 65474 Bischofsheim	CDU	17 216	36,9	1 260
48	Groß-Gerau II	Schork, Günter, Dipl.-Kaufmann, geb. 1955 Anschr.: Alpenring 38, 64546 Mörfelden-Walldorf	CDU	20 836	38,3	3 119
49	Darmstadt-Stadt I	*Klaff-Isselmann, Irmgard, Vertriebsleiterin, geb. 1957 Anschr.: Fiedlerweg 34, 64287 Darmstadt	CDU	12 107	32,5	883
50	Darmstadt-Stadt II	Wolff, Karin, Lehrerin, geb. 1959 Anschr.: Georgenstraße 43, 64297 Darmstadt	CDU	14 904	33,3	2 202
51	Darmstadt- Dieburg I	*Neipp, Karin, Hausfrau, geb. 1947 Anschr.: Tannenbergstrasse 36, 64342 Seeheim-Jugenheim	CDU	19 276	37,0	1 097
52	Darmstadt- Dieburg II	*Pentz, Manfred, Versicherungsbetriebswirt, geb. 1980 Anschr.: Beethovenstraße 33, 64846 Groß-Zimmern	CDU	23 768	42,1	4 272
53	Odenwald	Lannert, Judith, Geschäftsführerin, geb. 1963 Anschr.: Alter Weg 48, 64385 Reichelsheim (Odenwald)	CDU	17 449	40,9	3 164
54	Bergstraße I	Bauer, Alexander, Studienrat, geb. 1972 Anschr.: Berliner Straße 17, 68642 Bürstadt	CDU	25 086	46,0	10 687
55	Bergstraße II	Stephan, Peter, Dipl.-Kaufmann, geb. 1951 Anschr.: Ofenbergstraße 21, 69509 Mörlenbach	CDU	25 441	44,8	9 753

*Nachrücker

5. Gewählte Bewerber/innen aus den Landeslisten der Parteien bei der Landtagswahl 2009

Partei	Lfd. Nr.	Gewählte Bewerber/innen	Lfd. Nr. der Landesliste	
SPD	1.	Schäfer-Gümbel, Thorsten, ehem. Landtagsabgeordneter, geb. 1969 Anschr.: Muschenheimer Straße 5, 35423 Lich	1	
	2.	Ypsilanti, Andrea, Dipl.-Soziologin, geb. 1957 Anschr.: Am Siegesbaum 5, 60437 Frankfurt am Main	2	
	3.	Kahl, Reinhard, Parl. Geschäftsführer, geb. 1948 Anschr.: Am Hohlgraben 5, 34516 Vöhl	3	
	4.	Fuhrmann, Petra, Politologin, geb. 1955 Anschr.: Im Dammwald 8a, 61381 Friedrichsdorf	4	
	5.	Schmitt, Norbert, Jurist, geb. 1955 Anschr.: Karl-Marx-Straße 5, 64646 Heppenheim (Bergstr.)	5	
	6.	Quanz, Lothar, Studiendirektor a. D. , geb. 1949 Anschr.: Am Steingraben 7, 37269 Eschwege	6	
	7.	Dr. Pauly-Bender, Judith, Politikwissenschaftlerin, geb. 1957 Anschr.: Leipziger Ring 40, 63110 Rodgau	7	
	8.	Grumbach, Gernot, ehem. Landtagsabgeordneter, geb. 1952 Anschr.: Arndtstraße 17, 60325 Frankfurt am Main	8	
	9.	Faeser, Nancy, Rechtsanwältin, geb. 1970 Anschr.: Berliner Straße 13, 65824 Schwalbach am Taunus	9	
	10.	Siebel, Michael, Geschäftsführer, geb. 1957 Anschr.: Parcusstraße 1, 64293 Darmstadt	11	
	11.	Habermann, Heike, Dipl.-Pädagogin, geb. 1955 Anschr.: Vilbeler Straße 28, 63073 Offenbach am Main	12	
	12.	Dr. Reuter, Michael, Rechtsanwalt, geb. 1948 Anschr.: Hirschhorner Straße 63a, 64743 Beerfelden	13	
	13.	Roth, Ernst-Ewald, Dipl.-Theologe, geb. 1953 Anschr.: Faaker Straße 15, 65187 Wiesbaden	15	
	14.	Frankenberger, Uwe, ehem. Landtagsabgeordneter, geb. 1955 Anschr.: Heinrich-Schütz-Allee 282, 34134 Kassel	16	
	15.	Hofmann, Heike, Rechtsanwältin, geb. 1973 Anschr.: Hauptstraße 40 d , 64331 Weiterstadt	17	
	16.	Lotz, Heinz, Schornsteinfegermeister, geb. 1954 Anschr.: Hainbergstraße 8, 36396 Steinau an der Straße	18	
	17.	Gnadl, Lisa, ehem. Landtagsabgeordnete, geb. 1981 Anschr.: Leimenkautenfeld 9, 63674 Altenstadt	19	
	18.	*Eckert, Tobias, Verwaltungsfachwirt, geb. 1980 Anschr.: Auf dem Graben 11, 35794 Mengerskirchen	26	
	19.	Weiß, Marius, Rechtsreferendar, geb. 1975 Anschr.: Ferdinand-Abt-Straße 2 a, 65510 Idstein	21	
	20.	Waschke, Sabine, Verwaltungsangestellte, geb. 1959 Anschr.: Lilienstraße 17, 36119 Neuhof	22	
	FDP	1.	Hahn, Jörg-Uwe, Rechtsanwalt, geb. 1956 Anschr.: Weitzesweg 2a, 61118 Bad Vilbel	1
		2.	Posch, Dieter, Rechtsanwalt, geb. 1944 Anschr.: Am Melgershäuser Weg 3, 34212 Melsungen	2
3.		Henzler, Dorothea, Ingenieur-Assistentin, geb. 1948 Anschr.: Mauerfeldstraße 23, 61440 Oberursel (Taunus)	3	
4.		*Paulus, Jochen, Rechtsanwalt geb. 1969 Anschr.: Bergstraße 6, 36211 Alheim	21	
5.		Rentsch, Florian, Rechtsanwalt, geb. 1975 Anschr.: Aarstraße 50 a, 65195 Wiesbaden	5	
6.		Heidel, Heinrich, Landwirt, geb. 1952 Anschr.: Aseler Straße 2, 34516 Vöhl	6	
7.		Greilich, Wolfgang, Rechtsanwalt und Notar, geb. 1954 Anschr.: Hauffstraße 32, 35398 Gießen	7	
8.		Blum, Leif, Rechtsanwalt, geb. 1975 Anschr.: Ingelheimer Straße 11 a, 64295 Darmstadt	8	
9.		Rock, René, Angestellter, geb. 1967 Anschr.: Mittelbeune 50, 63500 Seligenstadt	9	
10.		Lenders, Jürgen, selbst. Kaufmann, geb. 1966 Anschr.: Peterstor 4, 36037 Fulda	10	
11.		Krüger, Fritz-Wilhelm, Dipl.-Volkswirt, geb. 1941 Anschr.: Am Ritterhof 43, 65760 Eschborn	11	
12.		Sürmann, Frank, Rechtsanwalt, geb. 1962 Anschr.: Im Schrack 1, 69509 Mörlenbach	12	

5. Gewählte Bewerber/innen aus den Landeslisten der Parteien bei der Landtagswahl 2009

Partei	Lfd. Nr.	Gewählte Bewerber/innen	Lfd. Nr. der Landesliste	
Noch: FDP	13.	Dr. Büger, Matthias, Dipl.-Mathematiker, geb. 1969 Anschr.: Helgebachstraße 3, 35578 Wetzlar	13	
	14.	Noll, Alexander, Dipl.-Verwaltungswirt, geb. 1960 Anschr.: Kreuzburgstraße 2, 63538 Großkrotzenburg	14	
	15.	Döweling, Mario, Lehrer, geb. 1980 Anschr.: Arnshainer Weg 8, 36320 Kirtorf	15	
	16.	von Zech, Helmut, Bankkaufmann, geb. 1955 Anschr.: Unterer Hundemarkt 4, 34289 Zierenberg	16	
	17.	Mick, Hans-Christian, Rechtsreferendar, geb. 1981 Anschr.: Röderbergweg 104, 60385 Frankfurt am Main	17	
	18.	Müller, Stefan, Jurist, geb. 1977 Anschr.: Quellenstraße 22, 65321 Heidenrod	18	
	19.	Reuscher, Wilhelm, Dipl.-Ingenieur Nachrichtentechnik, geb. 1953 Anschr.: Minnefelder Seestraße 35, 64807 Dieburg	19	
	20.	Dr. Blechschmidt, Frank, Rechtsanwalt und Notar, geb. 1961 Anschr.: Friedrich-Ludwig-Jahn-Straße 43, 61440 Oberursel (Taunus)	20	
	GRÜNE	1.	Schulz-Asche, Kordula, Kommunikationswissenschaftlerin, geb. 1956 Anschr.: Neugasse 7, 65760 Eschborn	1
		2.	Al-Wazir, Tarek, Dipl.-Politologe, geb. 1971 Anschr.: Rohrstraße 82, 63075 Offenbach am Main	2
3.		Hammann, Ursula, Bankkauffrau, geb. 1955 Anschr.: Falltorstraße 9 a, 64584 Biebesheim am Rhein	3	
4.		Kaufmann, Frank-Peter, Erster Kreisbeigeordneter a. D., geb. 1948 Anschr.: Frankfurter Straße 90, 63128 Dietzenbach	4	
5.		*Mack, Daniel, Berater für Sportkommunikation, geb. 1986 Anschr.: Wächtersbacher Weg 31, 63619 Bad Orb	20	
6.		Wagner, Mathias, Dipl.-Politologe, geb. 1974 Anschr.: Taunusstraße 22, 61381 Friedrichsdorf	6	
7.		*Feldmayer, Martina, Literaturwissenschaftlerin, geb. 1964 Anschr.: Blankenheimer Straße 34, 60529 Frankfurt am Main	19	
8.		*Lentz, Monika, Studentin, geb. 1987 Anschr.: Lange Straße 44, 34131 Kassel	21	
9.		Öztürk, Mürvet, Islamwissenschaftlerin, geb. 1972 Anschr.: Turmstraße 5, 35578 Wetzlar	9	
10.		Frömmrich, Jürgen, Angestellter, geb. 1959 Anschr.: Burgstraße 3 b, 35066 Frankenberg (Eder)	10	
11.		Erfurth, Sigrid, Finanzbeamtin, geb. 1956 Anschr.: Lange Straße 26, 37249 Neu-Eichenberg	11	
12.		*May, Daniel, Lehrer im Vorbereitungsdienst, geb. 1981 Anschr.: Mauergasse 2, 34497 Korbach	18	
13.		Dorn, Angela, Psychologin, geb. 1982 Anschr.: Markt 18, 35037 Marburg	13	
14.		Bocklet, Marcus, Angestellter, geb. 1964 Anschr.: Josef-Wirmer-Straße 6, 60488 Frankfurt am Main	14	
15.		Müller, Karin, Verwaltungsangestellte, geb. 1962 Anschr.: Goethestraße 12, 34119 Kassel	15	
16.		Klose, Kai, politischer Geschäftsführer, geb. 1973 Anschr.: Stettiner Straße 8, 65510 Idstein	16	
17.		Enslin, Ellen, selbst. Kauffrau, geb. 1960 Anschr.: Usinger Straße 77, 61250 Usingen	17	
DIE LINKE	1.	van Ooyen, Willi, Pädagoge, geb. 1947 Anschr.: Schultheißenweg 44, 60489 Frankfurt am Main	1	
	2.	Schott, Mariana, Dipl.-Sozialpädagogin, geb. 1958 Anschr.: Flughafenstraße 13, 34277 Fuldaabrück	2	
	3.	Wißler, Janine, Studentin, geb. 1981 Anschr.: Adalbertstraße 30, 60486 Frankfurt am Main	3	
	4.	Dr. Wilken, Ulrich, Arbeitswissenschaftler, geb. 1958 Anschr.: Bornheimer Landstraße 51, 60316 Frankfurt am Main	4	
	5.	Cárdenas Alfonso, Barbara, Dipl.-Psychologin, geb. 1954 Anschr.: Rheinstraße 31, 63128 Dietzenbach	5	
	6.	Schaus, Hermann, Gewerkschaftssekretär, geb. 1955 Anschr.: Graf-von-Moltke-Weg 5, 61267 Neu-Anspach	6	

6. Ergebnisse der Landtagswahl 2009, der Europawahl 2009, der Bundestagswahl 2009

Nr.	Wahlkreis Name	Wahl Wahljahr	Wahlbe- rechtigte	Wähler- innen und Wähler	Wahlbe- teiligung	Abgegebene Stimmen				CDU		SPD		FDP		GRÜNE		
						ungültig		gültig	Anzahl	%	Anzahl	%	Anzahl	%	Anzahl	%	Anzahl	%
						Anzahl	%											
Land Hessen																		
	L 09 L		4 375 286	2 670 385	61,0	78 513	2,9	2 591 872	963 763	37,2	614 648	23,7	420 426	16,2	356 040	13,7		
	L 09 W		4 375 286	2 670 385	61,0	89 961	3,4	2 580 424	1 083 174	42,0	767 068	29,7	304 755	11,8	274 492	10,6		
	E 09		4 402 792	1 669 822	37,9	30 735	1,8	1 639 087	596 878	36,4	400 623	24,4	207 253	12,6	246 535	15,0		
	B 09 Z		4 398 919	3 244 641	73,8	67 070	2,1	3 177 571	1 022 822	32,2	812 721	25,6	527 432	16,6	381 948	12,0		
	K 11		4 594 245	2 190 432	47,7	120 493	5,5	2 069 939	696 995	33,7	652 689	31,5	80 498	3,9	379 327	18,3		
1 Kassel-Land I																		
	L 09 L		93 688	58 448	62,4	2 480	4,2	55 968	18 320	32,7	19 204	34,3	7 383	13,2	6 573	11,7		
	L 09 W		93 688	58 448	62,4	2 685	4,6	55 763	20 081	36,0	21 886	39,2	5 492	9,8	5 785	10,4		
	E 09		93 777	32 743	34,9	809	2,5	31 934	10 015	31,4	11 688	36,6	3 401	10,7	3 624	11,3		
	B 09 Z		93 713	70 253	75,0	2 044	2,9	68 209	18 914	27,7	23 986	35,2	9 308	13,6	6 970	10,2		
	K 11		94 142	50 362	53,5	3 366	6,7	46 996	13 036	27,7	20 917	44,5	1 270	2,7	6 608	14,1		
2 Kassel-Land II																		
	L 09 L		97 860	62 069	63,4	2 669	4,3	59 400	18 469	31,1	21 672	36,5	7 426	12,5	6 987	11,8		
	L 09 W		97 860	62 069	63,4	2 944	4,7	59 125	20 215	34,2	24 655	41,7	5 736	9,7	5 567	9,4		
	E 09		98 303	35 640	36,3	781	2,2	34 859	10 164	29,2	13 526	38,8	3 298	9,5	4 365	12,5		
	B 09 Z		98 202	75 508	76,9	2 162	2,9	73 346	19 340	26,4	26 968	36,8	9 239	12,6	8 034	11,0		
	K 11		98 901	50 947	51,5	3 230	6,3	47 717	11 770	24,7	24 537	51,4	958	2,0	7 132	14,9		
3 Kassel-Stadt I																		
	L 09 L		71 309	44 533	62,5	1 162	2,6	43 371	12 468	28,7	11 155	25,7	5 966	13,8	9 432	21,7		
	L 09 W		71 309	44 533	62,5	1 441	3,2	43 092	13 962	32,4	13 623	31,6	4 258	9,9	8 226	19,1		
	E 09		71 567	29 723	41,5	443	1,5	29 280	8 404	28,7	6 932	23,7	2 973	10,2	7 508	25,6		
	B 09 Z		71 633	53 918	75,3	990	1,8	52 928	13 450	25,4	14 071	26,6	6 963	13,2	10 411	19,7		
	K 11		73 379	35 932	49,0	1 343	3,7	34 589	8 586	24,8	11 388	32,9	1 025	3,0	9 810	28,4		
4 Kassel-Stadt II																		
	L 09 L		69 010	33 841	49,0	1 267	3,7	32 574	9 244	28,4	10 486	32,2	3 625	11,1	5 175	15,9		
	L 09 W		69 010	33 841	49,0	1 417	4,2	32 424	9 780	30,2	12 431	38,3	2 878	8,9	4 183	12,9		
	E 09		69 275	20 397	29,4	402	2,0	19 995	5 715	28,6	5 921	29,6	1 715	8,6	3 647	18,2		
	B 09 Z		69 194	43 988	63,6	1 089	2,5	42 899	10 361	24,2	13 115	30,6	4 747	11,1	6 091	14,2		
	K 11		72 275	25 834	35,7	1 304	5,0	24 530	5 715	23,3	10 114	41,2	464	1,9	4 898	20,0		
5 Waldeck-Frankenberg I																		
	L 09 L		68 506	40 331	58,9	1 037	2,6	39 294	15 022	38,2	10 555	26,9	6 795	17,3	4 017	10,2		
	L 09 W		68 506	40 331	58,9	1 160	2,9	39 171	17 095	43,6	11 779	30,1	5 687	14,5	2 966	7,6		
	E 09		68 795	25 070	36,4	326	1,3	24 744	9 246	37,4	6 891	27,8	3 695	14,9	2 626	10,6		
	B 09 Z		68 592	49 111	71,6	904	1,8	48 207	16 257	33,7	13 983	29,0	8 193	17,0	4 357	9,0		
	K 11		69 096	36 276	52,5	1 918	5,3	34 358	10 621	30,9	11 533	33,6	2 282	6,6	4 786	13,9		
6 Waldeck-Frankenberg II																		
	L 09 L		60 184	33 818	56,2	973	2,9	32 845	12 114	36,9	9 222	28,1	5 334	16,2	3 682	11,2		
	L 09 W		60 184	33 818	56,2	1 336	4,0	32 482	13 132	40,4	11 776	36,3	4 397	13,5	3 177	9,8		
	E 09		60 219	19 772	32,8	294	1,5	19 478	7 143	36,7	5 562	28,6	2 633	13,5	2 184	11,2		
	B 09 Z		60 179	42 511	70,6	1 079	2,5	41 432	13 507	32,6	12 084	29,2	6 591	15,9	3 975	9,6		
	K 11		60 539	29 929	49,4	1 594	5,3	28 335	8 534	30,1	10 071	35,5	1 462	5,2	4 163	14,7		
7 Schwalm-Eder I																		
	L 09 L		72 235	46 142	63,9	2 079	4,5	44 063	13 151	29,8	16 393	37,2	6 559	14,9	4 306	9,8		
	L 09 W		72 235	46 142	63,9	2 250	4,9	43 892	13 786	31,4	17 980	41,0	6 139	14,0	3 585	8,2		
	E 09		72 370	29 915	41,3	982	3,3	28 933	8 225	28,4	11 482	39,7	3 257	11,3	3 125	10,8		
	B 09 Z		72 365	55 706	77,0	1 649	3,0	54 057	14 456	26,7	19 878	36,8	7 221	13,4	5 217	9,7		
	K 11		72 636	40 246	55,4	2 466	6,1	37 780	9 538	25,2	17 532	46,4	1 994	5,3	5 388	14,3		
8 Schwalm-Eder II																		
	L 09 L		75 907	45 866	60,4	2 005	4,4	43 861	14 295	32,6	15 017	34,2	6 421	14,6	3 874	8,8		
	L 09 W		75 907	45 866	60,4	2 102	4,6	43 764	15 091	34,5	17 002	38,8	5 876	13,4	3 106	7,1		
	E 09		75 925	27 640	36,4	798	2,9	26 842	8 437	31,4	9 401	35,0	3 102	11,6	2 866	10,7		
	B 09 Z		75 850	55 336	73,0	1 774	3,2	53 562	15 550	29,0	17 957	33,5	7 622	14,2	4 698	8,8		
	K 11		75 626	42 561	56,3	3 085	7,2	39 476	11 804	29,9	16 559	41,9	1 730	4,4	4 568	11,6		
9 Eschwege-Witzenhausen																		
	L 09 L		61 850	37 788	61,1	1 551	4,1	36 237	12 895	35,6	11 961	33,0	4 526	12,5	3 386	9,3		
	L 09 W		61 850	37 788	61,1	1 568	4,1	36 220	14 117	39,0	13 470	37,2	2 902	8,0	2 728	7,5		
	E 09		62 100	26 244	42,3	845	3,2	25 399	8 436	33,2	8 980	35,4	2 511	9,9	2 667	10,5		
	B 09 Z		61 992	45 107	72,8	1 235	2,7	43 872	12 695	28,9	14 846	33,8	5 619	12,8	4 297	9,8		
	K 11		61 940	32 302	52,2	1 999	6,2	30 303	9 645	31,8	12 957	42,8	1 113	3,7	4 021	13,3		

6. Ergebnisse der Landtagswahl 2009, der Europawahl 2009, der Bundestagswahl 2009

Nr.	Wahlkreis Name	Wahl Wahljahr	Wahlbe- rechtigte	Wähler- innen und Wähler	Wahlbe- teiligung	Abgegebene Stimmen		CDU		SPD		FDP		GRÜNE		
						ungültig	gültig	Anzahl	%	Anzahl	%	Anzahl	%	Anzahl	%	
																Anzahl
10 Rotenburg																
	L 09 L		59 799	37 791	63,2	1 497	4,0	36 294	13 074	36,0	12 790	35,2	4 673	12,9	2 507	6,9
	L 09 W		59 799	37 791	63,2	1 605	4,2	36 186	13 878	38,4	14 951	41,3	3 607	10,0	1 683	4,7
	E 09		59 781	21 660	36,2	529	2,4	21 131	7 379	34,9	7 769	36,8	2 219	10,5	1 621	7,7
	B 09 Z		59 570	44 980	75,5	1 343	3,0	43 637	13 453	30,8	15 330	35,1	5 681	13,0	3 118	7,1
	K 11		59 348	33 350	56,2	1 820	5,5	31 530	10 969	34,8	13 858	44,0	994	3,2	2 909	9,2
11 Hersfeld																
	L 09 L		62 673	37 809	60,3	1 141	3,0	36 668	12 777	34,8	12 580	34,3	5 131	14,0	2 753	7,5
	L 09 W		62 673	37 809	60,3	1 416	3,7	36 393	13 544	37,2	14 379	39,5	4 006	11,0	2 252	6,2
	E 09		62 790	21 265	33,9	363	1,7	20 902	6 931	33,2	7 550	36,1	2 533	12,1	1 637	7,8
	B 09 Z		62 775	45 640	72,7	1 052	2,3	44 588	13 818	31,0	15 225	34,1	6 226	14,0	3 264	7,3
	K 11		62 865	31 995	50,9	2 029	6,3	29 966	9 332	31,1	13 095	43,7	1 310	4,4	3 114	10,4
12 Marburg-Biedenkopf I																
	L 09 L		87 803	51 151	58,3	1 269	2,5	49 882	17 449	35,0	15 138	30,3	7 106	14,2	5 546	11,1
	L 09 W		87 803	51 151	58,3	1 506	2,9	49 645	20 023	40,3	17 602	35,5	4 721	9,5	4 210	8,5
	E 09		87 942	29 526	33,6	427	1,4	29 099	10 378	35,7	8 675	29,8	2 981	10,2	3 606	12,4
	B 09 Z		88 002	63 884	72,6	1 167	1,8	62 717	19 746	31,5	19 770	31,5	8 388	13,4	6 088	9,7
	K 11		88 494	44 706	50,5	2 301	5,1	42 405	14 448	34,1	16 358	38,6	914	2,2	5 710	13,5
13 Marburg-Biedenkopf II																
	L 09 L		96 883	59 216	61,1	1 229	2,1	57 987	18 143	31,3	16 536	28,5	7 624	13,1	9 867	17,0
	L 09 W		96 883	59 216	61,1	1 449	2,4	57 767	21 120	36,6	22 238	38,5	4 974	8,6	6 156	10,7
	E 09		97 302	37 150	38,2	391	1,1	36 759	11 936	32,5	8 891	24,2	3 584	9,7	7 802	21,2
	B 09 Z		97 069	71 409	73,6	1 028	1,4	70 381	21 610	30,7	18 369	26,1	9 022	12,8	10 796	15,3
	K 11		99 973	49 657	49,7	2 372	4,8	47 285	15 629	33,1	16 160	34,2	1 407	3,0	8 942	18,9
14 Fulda I																
	L 09 L		83 676	48 872	58,4	1 347	2,8	47 525	23 169	48,8	7 673	16,1	8 478	17,8	4 758	10,0
	L 09 W		83 676	48 872	58,4	1 567	3,2	47 305	25 250	53,4	8 585	18,1	6 738	14,2	4 389	9,3
	E 09		83 987	27 341	32,6	433	1,6	26 908	14 453	53,7	3 908	14,5	2 874	10,7	2 965	11,0
	B 09 Z		83 882	60 367	72,0	1 208	2,0	59 159	26 370	44,6	10 450	17,7	10 172	17,2	5 073	8,6
	K 11		85 230	40 264	47,2	2 070	5,1	38 194	20 275	53,1	7 231	18,9	1 397	3,7	5 842	15,3
15 Fulda II																
	L 09 L		84 211	54 402	64,6	1 574	2,9	52 828	26 093	49,4	8 486	16,1	9 296	17,6	5 001	9,5
	L 09 W		84 211	54 402	64,6	1 901	3,5	52 501	28 548	54,4	9 978	19,0	6 856	13,1	4 304	8,2
	E 09		84 545	30 798	36,4	546	1,8	30 252	16 215	53,6	4 685	15,5	3 321	11,0	2 843	9,4
	B 09 Z		84 670	65 105	76,9	1 251	1,9	63 854	28 410	44,5	11 318	17,7	11 538	18,1	5 114	8,0
	K 11		85 229	46 944	55,1	2 319	4,9	44 625	23 641	53,0	8 548	19,2	1 653	3,7	6 100	13,7
16 Lahn-Dill I																
	L 09 L		94 711	49 153	51,9	1 242	2,5	47 911	21 799	45,5	10 735	22,4	6 925	14,5	4 130	8,6
	L 09 W		94 711	49 153	51,9	1 558	3,2	47 595	23 603	49,6	12 456	26,2	5 088	10,7	3 718	7,8
	E 09		94 896	26 576	28,0	361	1,4	26 215	11 600	44,2	6 581	25,1	2 767	10,6	2 289	8,7
	B 09 Z		94 859	64 430	67,9	1 180	1,8	63 250	24 167	38,2	16 832	26,6	8 877	14,0	4 767	7,5
	K 11		95 705	37 691	39,4	2 033	5,4	35 658	13 955	39,1	11 887	33,3	961	2,7	4 128	11,6
17 Lahn-Dill II																
	L 09 L		99 434	56 282	56,6	1 577	2,8	54 705	20 486	37,4	14 357	26,2	8 262	15,1	6 288	11,5
	L 09 W		99 434	56 282	56,6	1 780	3,2	54 502	23 111	42,4	18 309	33,6	6 290	11,5	4 041	7,4
	E 09		99 692	35 718	35,8	730	2,0	34 988	12 402	35,4	10 049	28,7	4 390	12,5	4 301	12,3
	B 09 Z		99 620	69 517	69,8	1 337	1,9	68 180	22 272	32,7	19 407	28,5	10 001	14,7	6 942	10,2
	K 11		101 479	43 814	43,2	2 421	5,5	41 393	12 803	30,9	13 501	32,6	1 403	3,4	6 323	15,3
18 Gießen I																
	L 09 L		96 112	58 633	61,0	1 496	2,6	57 137	16 782	29,4	17 067	29,9	8 171	14,3	9 226	16,1
	L 09 W		96 112	58 633	61,0	1 775	3,0	56 858	19 048	33,5	21 918	38,5	6 413	11,3	6 037	10,6
	E 09		96 942	45 416	46,8	1 230	2,7	44 186	13 233	29,9	13 126	29,7	5 289	12,0	7 311	16,5
	B 09 Z		96 904	69 740	72,0	1 119	1,6	68 621	19 007	28,3	19 000	27,7	9 965	14,5	10 050	14,6
	K 11		100 793	46 017	45,7	2 252	4,9	43 765	11 867	27,1	15 708	35,9	1 465	3,3	8 281	18,9
19 Gießen II																
	L 09 L		97 092	59 562	61,3	1 613	2,7	57 949	20 212	34,9	16 048	27,7	9 203	15,9	6 620	11,4
	L 09 W		97 092	59 562	61,3	1 802	3,0	57 760	24 633	42,6	20 464	35,4	6 081	10,5	4 329	7,5
	E 09		97 110	37 052	38,2	887	2,4	36 165	12 634	34,9	10 854	30,0	4 593	12,7	4 121	11,4
	B 09 Z		97 169	71 703	73,8	1 628	2,3	70 075	22 829	32,6	19 043	27,2	11 797	16,8	7 111	10,1
	K 11		98 454	49 647	50,4	2 916	5,9	46 731	14 563	31,2	14 595	31,2	1 673	3,6	6 825	14,6

(Zweitstimmen) und der Kommunalwahlen 2011 nach Landtagswahlkreisen

Von den gültigen Stimmen entfielen auf																Wahlkreis		
DIE LINKE		FW FREIE WÄHLER		NPD		REP		PIRATEN		BüSo		Tierschutz- partei		DVU			Sonstige	
Anzahl	%	Anzahl	%	Anzahl	%	Anzahl	%	Anzahl	%	Anzahl	%	Anzahl	%	Anzahl	%		Anzahl	%
10 Rotenburg																		
1 883	5,2	683	1,9	382	1,1	135	0,4	125	0,3	42	0,1	x	x	x	x	x	x	
1 635	4,5	x	x	432	1,2	x	x	x	x	x	x	x	x	x	x	x	x	
738	3,5	129	0,6	x	x	217	1,0	98	0,5	7	0,0	132	0,6	59	0,3	763	3,6	
4 339	9,9	x	x	591	1,4	139	0,3	596	1,4	39	0,1	312	0,7	29	0,1	10	0,0	
853	2,7	1 822	5,8	x	x	x	x	x	x	x	x	x	x	x	x	127	0,4	
11 Hersfeld																		
1 713	4,7	711	1,9	717	2,0	108	0,3	129	0,4	49	0,1	x	x	x	x	x	x	
1 487	4,1	x	x	725	2,0	x	x	x	x	x	x	x	x	x	x	x	x	
772	3,7	147	0,7	x	x	209	1,0	108	0,5	9	0,0	155	0,7	122	0,6	729	3,5	
3 849	8,6	x	x	899	2,0	129	0,3	704	1,6	64	0,1	358	0,8	39	0,1	13	0,0	
743	2,5	2 074	6,9	x	x	x	x	x	x	x	x	x	x	x	x	300	1,0	
12 Marburg-Biedenkopf I																		
2 937	5,9	617	1,2	500	1,0	295	0,6	204	0,4	90	0,2	x	x	x	x	x	x	
2 447	4,9	x	x	642	1,3	x	x	x	x	x	x	x	x	x	x	x	x	
1 158	4,0	180	0,6	x	x	372	1,3	216	0,7	19	0,1	230	0,8	87	0,3	1 197	4,1	
5 852	9,3	x	x	757	1,2	409	0,7	1 003	1,6	100	0,2	550	0,9	40	0,1	14	0,0	
1 285	3,0	2 417	5,7	x	x	642	1,5	522	1,2	x	x	x	x	x	x	111	0,3	
13 Marburg-Biedenkopf II																		
4 368	7,5	434	0,7	275	0,5	405	0,7	276	0,5	59	0,1	x	x	x	x	x	x	
3 015	5,2	x	x	x	x	x	x	x	x	x	x	x	x	x	x	264	0,5	
2 137	5,8	118	0,3	x	x	382	1,0	434	1,2	10	0,0	211	0,6	60	0,2	1 194	3,2	
7 329	10,4	x	x	533	0,8	434	0,6	1 622	2,3	51	0,1	566	0,8	36	0,1	13	0,0	
2 588	5,5	936	2,0	x	x	759	1,6	704	1,5	x	x	x	x	x	x	163	0,3	
14 Fulda I																		
1 919	4,0	599	1,3	441	0,9	185	0,4	227	0,5	76	0,2	x	x	x	x	x	x	
1 804	3,8	x	x	539	1,1	x	x	x	x	x	x	x	x	x	x	x	x	
759	2,8	164	0,6	x	x	251	0,9	213	0,8	8	0,0	170	0,6	75	0,3	1 068	4,0	
4 201	7,1	x	x	856	1,4	259	0,4	1 186	2,0	65	0,1	456	0,8	42	0,1	29	0,0	
x	x	2 003	5,2	x	x	665	1,7	x	x	x	x	x	x	x	x	782	2,0	
15 Fulda II																		
2 046	3,9	667	1,3	625	1,2	272	0,5	248	0,5	94	0,2	x	x	x	x	x	x	
2 039	3,9	x	x	776	1,5	x	x	x	x	x	x	x	x	x	x	x	x	
777	2,6	182	0,6	x	x	380	1,3	155	0,5	5	0,0	226	0,7	76	0,3	1 387	4,6	
4 317	6,8	x	x	987	1,5	410	0,6	980	1,5	89	0,1	598	0,9	79	0,1	14	0,0	
x	x	3 225	7,2	x	x	703	1,6	x	x	x	x	x	x	x	x	755	1,7	
16 Lahn-Dill I																		
2 148	4,5	818	1,7	720	1,5	340	0,7	224	0,5	72	0,2	x	x	x	x	x	x	
1 861	3,9	x	x	869	1,8	x	x	x	x	x	x	x	x	x	x	x	x	
868	3,3	195	0,7	x	x	372	1,4	169	0,6	9	0,0	160	0,6	87	0,3	1 118	4,3	
5 216	8,2	x	x	1 079	1,7	420	0,7	1 139	1,8	68	0,1	612	1,0	59	0,1	14	0,0	
791	2,2	2 944	8,3	990	2,8	x	x	x	x	x	x	x	x	x	x	x	x	
17 Lahn-Dill II																		
2 649	4,8	1 417	2,6	665	1,2	199	0,4	306	0,6	76	0,1	x	x	x	x	x	x	
2 002	3,7	x	x	749	1,4	x	x	x	x	x	x	x	x	x	x	x	x	
1 206	3,4	342	1,0	x	x	335	1,0	290	0,8	12	0,0	281	0,8	95	0,3	1 285	3,7	
5 922	8,7	x	x	1 036	1,5	274	0,4	1 487	2,2	65	0,1	693	1,0	58	0,1	23	0,0	
1 300	3,1	5 190	12,5	877	2,1	x	x	x	x	x	x	x	x	x	x	x	x	
18 Gießen I																		
3 558	6,2	1 271	2,2	319	0,6	206	0,4	419	0,7	118	0,2	x	x	x	x	x	x	
2 797	4,9	x	x	x	x	x	x	x	x	x	x	x	x	x	x	645	1,1	
1 930	4,4	387	0,9	x	x	347	0,8	699	1,6	11	0,0	303	0,7	84	0,2	1 466	3,3	
6 515	9,5	x	x	557	0,8	228	0,3	2 137	3,1	78	0,1	622	0,9	54	0,1	18	0,0	
1 327	3,0	3 257	7,4	x	x	x	x	1 001	2,3	x	x	x	x	x	x	861	2,0	
19 Gießen II																		
2 691	4,6	1 967	3,4	499	0,9	316	0,5	312	0,5	81	0,1	x	x	x	x	x	x	
2 253	3,9	x	x	x	x	x	x	x	x	x	x	x	x	x	x	x	x	
1 170	3,2	675	1,9	x	x	374	1,0	321	0,9	9	0,0	223	0,6	92	0,3	1 099	3,0	
5 752	8,2	x	x	870	1,2	322	0,5	1 514	2,2	83	0,1	654	0,9	81	0,1	19	0,0	
936	2,0	6 876	14,7	x	x	x	x	765	1,6	x	x	x	x	x	x	498	1,1	

6. Ergebnisse der Landtagswahl 2009, der Europawahl 2009, der Bundestagswahl 2009

Nr.	Wahlkreis Name	Wahl Wahljahr	Wahlbe- rechtigte	Wähler- innen und Wähler	Wahlbe- teiligung	Abgegebene Stimmen		CDU		SPD		FDP		GRÜNE		
						ungültig		gültig	Anzahl	%	Anzahl	%	Anzahl	%	Anzahl	%
						Anzahl	%									
20	Vogelsberg	L 09 L	90 146	55 264	61,3	1 802	3,3	53 462	19 501	36,5	14 461	27,0	8 442	15,8	5 074	9,5
		L 09 W	90 146	55 264	61,3	2 119	3,8	53 145	22 044	41,5	17 991	33,9	6 045	11,4	3 903	7,3
		E 09	90 150	30 261	33,6	604	2,0	29 657	10 774	36,3	8 039	27,1	4 125	13,9	3 222	10,9
		B 09 Z	89 974	65 598	72,9	1 654	2,5	63 944	20 023	31,3	17 585	27,5	11 038	17,3	6 010	9,4
		K 11	89 199	47 519	53,3	2 795	5,9	44 724	15 711	35,1	15 325	34,3	2 011	4,5	5 729	12,8
21	Limburg-Weilburg I	L 09 L	65 254	38 110	58,4	899	2,4	37 211	17 900	48,1	6 549	17,6	6 447	17,3	3 162	8,5
		L 09 W	65 254	38 110	58,4	1 015	2,7	37 095	19 334	52,1	7 322	19,7	4 918	13,3	2 313	6,2
		E 09	65 644	27 364	41,7	840	3,1	26 524	13 361	50,4	5 017	18,9	3 060	11,5	2 353	8,9
		B 09 Z	65 688	46 740	71,2	857	1,8	45 883	19 098	41,6	9 803	21,4	8 050	17,5	3 744	8,2
		K 11	67 107	30 543	45,5	1 575	5,2	28 968	13 711	47,3	7 279	25,1	999	3,4	3 834	13,2
22	Limburg-Weilburg II	L 09 L	66 285	39 434	59,5	1 037	2,6	38 397	16 441	42,8	9 131	23,8	5 893	15,3	3 449	9,0
		L 09 W	66 285	39 434	59,5	1 091	2,8	38 343	18 105	47,2	10 889	28,4	3 895	10,2	2 374	6,2
		E 09	66 422	22 767	34,3	395	1,7	22 372	9 475	42,4	5 835	26,1	2 550	11,4	2 175	9,7
		B 09 Z	66 280	47 537	71,7	921	1,9	46 616	16 867	36,2	12 265	26,3	7 565	16,2	4 001	8,6
		K 11	66 853	32 642	48,8	1 688	5,2	30 954	12 396	40,0	10 747	34,7	897	2,9	3 719	12,0
23	Hochtaunus I	L 09 L	85 963	58 182	67,7	1 107	1,9	57 075	24 649	43,2	8 761	15,3	11 886	20,8	7 698	13,5
		L 09 W	85 963	58 182	67,7	1 257	2,2	56 925	28 681	50,4	10 466	18,4	8 391	14,7	6 650	11,7
		E 09	86 722	35 685	41,1	317	0,9	35 368	14 312	40,5	5 812	16,4	6 024	17,0	5 609	15,9
		B 09 Z	86 659	68 308	78,8	1 011	1,5	67 297	24 352	36,2	12 935	19,2	14 778	22,0	8 197	12,2
		K 11	91 134	45 809	50,3	2 108	4,6	43 701	17 719	40,5	8 430	19,3	2 668	6,1	9 811	22,5
24	Hochtaunus II	L 09 L	77 057	54 703	71,0	1 082	2,0	53 621	23 545	43,9	7 832	14,6	11 703	21,8	7 289	13,6
		L 09 W	77 057	54 703	71,0	1 158	2,1	53 545	28 323	52,9	9 739	18,2	7 449	13,9	5 936	11,1
		E 09	77 953	42 150	54,1	832	2,0	41 318	16 637	40,3	7 159	17,3	7 513	18,2	6 056	14,7
		B 09 Z	77 886	63 266	81,2	842	1,3	62 424	23 296	37,3	11 546	18,5	14 120	22,6	7 559	12,1
		K 11	82 315	43 064	52,3	2 069	4,8	40 995	15 920	38,8	8 318	20,3	3 212	7,8	8 253	20,1
25	Wetterau I	L 09 L	78 581	51 681	65,8	1 242	2,4	50 439	19 993	39,6	10 149	20,1	9 061	18,0	7 130	14,1
		L 09 W	78 581	51 681	65,8	1 461	2,8	50 220	21 254	42,3	13 943	27,8	8 038	16,0	4 553	9,1
		E 09	79 151	31 703	40,1	436	1,4	31 267	11 809	37,8	6 504	20,8	4 442	14,2	5 099	16,3
		B 09 Z	79 272	62 075	78,3	1 128	1,8	60 947	20 779	34,1	14 025	23,0	11 224	18,4	7 731	12,7
		K 11	82 615	41 764	50,6	1 903	4,6	39 861	16 091	40,4	10 859	27,2	1 469	3,7	7 158	18,0
26	Wetterau II	L 09 L	73 525	42 155	57,3	1 410	3,3	40 745	15 106	37,1	11 051	27,1	6 353	15,6	3 914	9,6
		L 09 W	73 525	42 155	57,3	1 591	3,8	40 564	16 795	41,4	13 308	32,8	4 860	12,0	2 763	6,8
		E 09	73 740	22 793	30,9	471	2,1	22 322	7 747	34,7	6 615	29,6	2 875	12,9	2 444	10,9
		B 09 Z	73 880	53 488	72,4	1 428	2,7	52 060	16 295	31,3	14 826	28,5	8 420	16,2	4 624	8,9
		K 11	74 911	35 941	48,0	2 185	6,1	33 756	10 212	30,3	12 370	36,6	1 001	3,0	4 457	13,2
27	Wetterau III	L 09 L	69 433	42 046	60,6	1 056	2,5	40 990	16 501	40,3	9 284	22,6	7 073	17,3	4 906	12,0
		L 09 W	69 433	42 046	60,6	1 192	2,8	40 854	18 422	45,1	11 598	28,4	4 999	12,2	3 617	8,9
		E 09	69 886	24 899	35,6	380	1,5	24 519	9 301	37,9	5 739	23,4	3 652	14,9	3 201	13,1
		B 09 Z	69 894	51 290	73,4	1 011	2,0	50 279	17 141	34,1	12 100	24,1	9 322	18,5	5 443	10,8
		K 11	71 483	36 214	50,7	1 845	5,1	34 369	12 057	35,1	11 220	32,6	1 387	4,0	5 393	15,7
28	Rheingau-Taunus I	L 09 L	60 474	39 009	64,5	994	2,5	38 015	15 250	40,1	7 501	19,7	7 392	19,4	5 107	13,4
		L 09 W	60 474	39 009	64,5	1 084	2,8	37 925	17 317	45,7	9 578	25,3	5 255	13,9	3 766	9,9
		E 09	60 848	24 103	39,6	367	1,5	23 736	9 964	42,0	4 738	20,0	3 303	13,9	3 457	14,6
		B 09 Z	60 664	46 508	76,7	816	1,8	45 692	16 591	36,3	9 981	21,8	8 968	19,6	5 295	11,6
		K 11	62 755	31 561	50,3	1 802	5,7	29 759	11 132	37,4	8 733	29,3	1 742	5,9	5 553	18,7
29	Rheingau-Taunus II	L 09 L	76 986	51 204	66,5	1 144	2,2	50 060	19 894	39,7	10 582	21,1	8 941	17,9	6 889	13,8
		L 09 W	76 986	51 204	66,5	1 390	2,7	49 814	23 234	46,6	13 444	27,0	5 917	11,9	5 242	10,5
		E 09	77 499	31 433	40,6	427	1,4	31 006	12 087	39,0	6 801	21,9	4 159	13,4	4 826	15,6
		B 09 Z	77 428	60 641	78,3	935	1,5	59 706	20 174	33,8	13 960	23,4	11 405	19,1	7 017	11,8
		K 11	79 909	41 771	52,3	2 071	5,0	39 700	13 756	34,6	12 680	31,9	1 700	4,3	7 590	19,1

6. Ergebnisse der Landtagswahl 2009, der Europawahl 2009, der Bundestagswahl 2009

Nr.	Wahlkreis Name	Wahl Wahljahr	Wahlbe- rechtigte	Wähler- innen und Wähler	Wahlbe- teiligung	Abgegebene Stimmen				CDU		SPD		FDP		GRÜNE	
						ungültig		gültig	Anzahl	%	Anzahl	%	Anzahl	%	Anzahl	%	
						Anzahl	%										
30	Wiesbaden I	L 09 L	97 658	55 399	56,7	1 298	2,3	54 101	18 795	34,7	11 323	20,9	9 129	16,9	9 839	18,2	
		L 09 W	97 658	55 399	56,7	1 608	2,9	53 791	21 213	39,4	15 720	29,2	6 826	12,7	6 812	12,7	
		E 09	98 605	35 296	35,8	437	1,2	34 859	11 960	34,3	7 106	20,4	4 570	13,1	7 180	20,6	
		B 09 Z	98 096	68 544	69,9	1 101	1,6	67 443	19 836	29,4	15 348	22,8	11 712	17,4	10 803	16,0	
		K 11	106 497	42 505	39,9	2 389	5,6	40 116	11 831	29,5	11 132	27,8	2 163	5,4	8 696	21,7	
31	Wiesbaden II	L 09 L	88 957	52 616	59,1	1 320	2,5	51 296	20 096	39,2	10 969	21,4	9 055	17,7	7 038	13,7	
		L 09 W	88 957	52 616	59,1	1 527	2,9	51 089	22 879	44,8	13 719	26,9	6 114	12,0	5 072	9,9	
		E 09	89 623	32 852	36,7	416	1,3	32 436	12 690	39,1	7 137	22,0	4 255	13,1	4 875	15,0	
		B 09 Z	89 383	64 881	72,6	1 120	1,7	63 761	20 995	32,9	15 544	24,4	11 482	18,0	7 757	12,2	
		K 11	95 245	41 001	43,0	2 390	5,8	38 611	13 927	36,1	11 634	30,1	1 793	4,6	6 342	16,4	
32	Main-Taunus I	L 09 L	81 914	57 836	70,6	1 040	1,8	56 796	24 777	43,6	8 198	14,4	12 768	22,5	7 351	12,9	
		L 09 W	81 914	57 836	70,6	1 179	2,0	56 657	31 317	55,3	11 316	20,0	6 703	11,8	5 532	9,8	
		E 09	83 136	40 462	48,7	602	1,5	39 860	17 201	43,2	6 170	15,5	6 941	17,4	5 566	14,0	
		B 09 Z	82 629	66 214	80,1	879	1,3	65 335	24 728	37,8	12 232	18,7	14 799	22,7	7 348	11,2	
		K 11	87 423	44 966	51,4	1 915	4,3	43 051	18 671	43,4	9 070	21,1	2 785	6,5	8 663	20,1	
33	Main-Taunus II	L 09 L	81 179	54 978	67,7	1 555	2,8	53 423	21 354	40,0	9 053	16,9	9 758	18,3	8 998	16,8	
		L 09 W	81 179	54 978	67,7	1 861	3,4	53 117	24 573	46,3	11 457	21,6	6 858	12,9	8 050	15,2	
		E 09	81 690	34 413	42,1	569	1,7	33 844	14 001	41,4	5 997	17,7	4 804	14,2	5 460	16,1	
		B 09 Z	81 743	64 065	78,4	1 115	1,7	62 950	22 660	36,0	12 903	20,5	12 049	19,1	8 184	13,0	
		K 11	85 956	41 554	48,3	1 894	4,6	39 660	16 014	40,4	9 590	24,2	1 544	3,9	8 957	22,6	
34	Frankfurt am Main I	L 09 L	56 905	28 921	50,8	945	3,3	27 976	11 069	39,6	6 052	21,6	3 940	14,1	3 595	12,9	
		L 09 W	56 905	28 921	50,8	1 035	3,6	27 886	12 701	45,5	7 110	25,5	2 665	9,6	3 004	10,8	
		E 09	57 481	17 276	30,1	286	1,7	16 990	6 521	38,4	3 711	21,8	1 751	10,3	2 466	14,5	
		B 09 Z	57 416	36 415	63,4	838	2,3	35 577	10 974	30,8	8 680	24,4	5 247	14,7	4 060	11,4	
		K 11	65 889	22 647	34,4	1 505	6,6	21 142	7 332	34,7	5 413	25,6	540	2,6	3 545	16,8	
35	Frankfurt am Main II	L 09 L	62 785	37 469	59,7	851	2,3	36 618	11 194	30,6	7 760	21,2	5 668	15,5	7 339	20,0	
		L 09 W	62 785	37 469	59,7	1 039	2,8	36 430	13 130	36,0	10 850	29,8	3 812	10,5	5 250	14,4	
		E 09	63 965	24 974	39,0	229	0,9	24 745	7 182	29,0	4 965	20,1	3 059	12,4	5 861	23,7	
		B 09 Z	63 964	45 937	71,8	695	1,5	45 242	11 701	25,9	10 332	22,8	7 374	16,3	8 013	17,7	
		K 11	71 553	30 868	43,1	1 643	5,3	29 225	8 056	27,6	6 552	22,4	1 061	3,6	7 615	26,1	
36	Frankfurt am Main III	L 09 L	67 342	40 603	60,3	761	1,9	39 842	12 894	32,4	7 359	18,5	7 819	19,6	7 563	19,0	
		L 09 W	67 342	40 603	60,3	907	2,2	39 696	15 104	38,0	10 726	27,0	5 801	14,6	5 064	12,8	
		E 09	68 724	28 551	41,5	273	1,0	28 278	8 509	30,1	4 838	17,1	4 816	17,0	6 476	22,9	
		B 09 Z	68 678	50 077	72,9	558	1,1	49 519	13 356	27,0	10 095	20,4	10 140	20,5	8 572	17,3	
		K 11	79 825	33 188	41,6	1 545	4,7	31 643	10 144	32,1	6 022	19,0	1 726	5,5	8 283	26,2	
37	Frankfurt am Main IV	L 09 L	68 836	41 884	60,8	1 019	2,4	40 865	14 172	34,7	7 409	18,1	7 574	18,5	7 823	19,1	
		L 09 W	68 836	41 884	60,8	1 215	2,9	40 669	17 090	42,0	9 424	23,2	4 414	10,9	6 594	16,2	
		E 09	69 804	27 485	39,4	282	1,0	27 203	8 935	32,8	4 831	17,8	4 441	16,3	5 806	21,3	
		B 09 Z	69 748	51 099	73,3	753	1,5	50 346	15 103	30,0	10 561	21,0	9 859	19,6	8 022	15,9	
		K 11	77 465	32 961	42,5	1 660	5,0	31 301	10 283	32,9	6 276	20,1	1 378	4,4	7 433	23,7	
38	Frankfurt am Main V	L 09 L	67 400	42 881	63,6	694	1,6	42 187	10 849	25,7	8 091	19,2	6 718	15,9	11 848	28,1	
		L 09 W	67 400	42 881	63,6	864	2,0	42 017	12 915	30,7	12 783	30,4	3 814	9,1	9 411	22,4	
		E 09	68 839	30 256	44,0	253	0,8	30 003	6 969	23,2	5 104	17,0	4 024	13,4	10 025	33,4	
		B 09 Z	68 903	52 883	76,7	567	1,1	52 316	12 214	23,3	10 931	20,9	8 548	16,3	12 781	24,4	
		K 11	77 099	35 977	46,7	1 517	4,2	34 460	8 132	23,6	6 679	19,4	1 189	3,4	12 535	36,4	
39	Frankfurt am Main VI	L 09 L	72 566	43 486	59,9	1 081	2,5	42 405	15 033	35,5	8 750	20,6	6 921	16,3	6 966	16,4	
		L 09 W	72 566	43 486	59,9	1 439	3,3	42 047	17 333	41,2	9 717	23,1	5 287	12,6	6 550	15,6	
		E 09	73 458	27 904	38,0	313	1,1	27 591	9 697	35,1	5 540	20,1	3 523	12,8	5 073	18,4	
		B 09 Z	73 489	52 566	71,5	830	1,6	51 736	15 772	30,5	11 751	22,7	8 624	16,7	7 422	14,3	
		K 11	81 649	36 601	44,8	2 137	5,8	34 464	11 676	33,9	7 976	23,1	1 184	3,4	7 610	22,1	

(Zweitstimmen) und der Kommunalwahlen 2011 nach Landtagswahlkreisen

Von den gültigen Stimmen entfielen auf																	Wahlkreis	
DIE LINKE		FW FREIE WÄHLER		NPD		REP		PIRATEN		BüSo		Tierschutz- partei		DVU		Sonstige		
Anzahl	%	Anzahl	%	Anzahl	%	Anzahl	%	Anzahl	%	Anzahl	%	Anzahl	%	Anzahl	%	Anzahl		%
																	30 Wiesbaden I	
3 446	6,4	434	0,8	323	0,6	372	0,7	287	0,5	153	0,3	x	x	x	x	x	x	
2 893	5,4	x	x	x	x	x	x	x	x	327	0,6	x	x	x	x	x	x	
1 616	4,6	129	0,4	x	x	443	1,3	374	1,1	29	0,1	248	0,7	70	0,2	1 134	3,3	
6 387	9,5	x	x	507	0,8	424	0,6	1 713	2,5	124	0,2	507	0,8	63	0,1	19	0,0	
1 973	4,9	433	1,1	x	x	812	2,0	1 008	2,5	26	0,1	x	x	x	x	2 040	5,1	
																	31 Wiesbaden II	
2 462	4,8	445	0,9	262	0,5	613	1,2	216	0,4	140	0,3	x	x	x	x	x	x	
2 198	4,3	x	x	x	x	837	1,6	x	x	270	0,5	x	x	x	x	x	x	
1 073	3,3	134	0,4	x	x	558	1,7	277	0,9	22	0,1	235	0,7	48	0,1	1 132	3,5	
4 946	7,8	x	x	563	0,9	625	1,0	1 126	1,8	145	0,2	498	0,8	62	0,1	18	0,0	
1 225	3,2	486	1,3	x	x	951	2,5	661	1,7	30	0,1	x	x	x	x	1 562	4,0	
																	32 Main-Taunus I	
2 009	3,5	876	1,5	298	0,5	204	0,4	255	0,4	60	0,1	x	x	x	x	x	x	
1 789	3,2	x	x	x	x	x	x	x	x	x	x	x	x	x	x	x	x	
1 052	2,6	442	1,1	x	x	377	0,9	330	0,8	17	0,0	306	0,8	68	0,2	1 390	3,5	
3 561	5,5	x	x	423	0,6	226	0,3	1 284	2,0	74	0,1	611	0,9	40	0,1	9	0,0	
x	x	2 006	4,7	x	x	x	x	x	x	x	x	x	x	x	x	1 859	4,3	
																	33 Main-Taunus II	
2 248	4,2	1 005	1,9	299	0,6	313	0,6	299	0,6	96	0,2	x	x	x	x	x	x	
2 179	4,1	x	x	x	x	x	x	x	x	x	x	x	x	x	x	x	x	
978	2,9	298	0,9	x	x	420	1,2	302	0,9	12	0,0	293	0,9	63	0,2	1 216	3,6	
3 925	6,2	x	x	587	0,9	386	0,6	1 479	2,3	77	0,1	630	1,0	52	0,1	18	0,0	
x	x	2 025	5,1	x	x	x	x	x	x	x	x	x	x	x	x	1 530	3,9	
																	34 Frankfurt am Main I	
2 066	7,4	402	1,4	349	1,2	276	1,0	166	0,6	61	0,2	x	x	x	x	x	x	
1 737	6,2	x	x	368	1,3	301	1,1	x	x	x	x	x	x	x	x	x	x	
980	5,8	129	0,8	x	x	333	2,0	194	1,1	8	0,0	190	1,1	55	0,3	652	3,8	
4 163	11,7	x	x	548	1,5	309	0,9	957	2,7	70	0,2	507	1,4	32	0,1	30	0,1	
1 079	5,1	897	4,2	483	2,3	349	1,7	364	1,7	x	x	x	x	x	x	1 139	5,4	
																	35 Frankfurt am Main II	
3 380	9,2	503	1,4	250	0,7	239	0,7	242	0,7	43	0,1	x	x	x	x	x	x	
2 811	7,7	x	x	284	0,8	293	0,8	x	x	x	x	x	x	x	x	x	x	
1 727	7,0	221	0,9	x	x	337	1,4	336	1,4	12	0,0	236	1,0	58	0,2	751	3,0	
5 352	11,8	x	x	398	0,9	289	0,6	1 177	2,6	70	0,2	489	1,1	26	0,1	21	0,0	
1 931	6,6	1 219	4,2	307	1,1	334	1,1	639	2,2	x	x	x	x	x	x	1 512	5,2	
																	36 Frankfurt am Main III	
3 165	7,9	385	1,0	206	0,5	131	0,3	239	0,6	81	0,2	x	x	x	x	x	x	
2 372	6,0	x	x	226	0,6	182	0,5	x	x	221	0,6	x	x	x	x	x	x	
1 714	6,1	262	0,9	x	x	244	0,9	353	1,2	14	0,0	188	0,7	57	0,2	807	2,9	
5 036	10,2	x	x	320	0,6	226	0,5	1 221	2,5	70	0,1	419	0,8	23	0,0	41	0,1	
1 699	5,4	1 156	3,7	287	0,9	211	0,7	638	2,0	x	x	x	x	x	x	1 477	4,7	
																	37 Frankfurt am Main IV	
2 666	6,5	481	1,2	221	0,5	250	0,6	206	0,5	63	0,2	x	x	x	x	x	x	
2 294	5,6	x	x	259	0,6	288	0,7	x	x	x	x	x	x	x	x	306	0,8	
1 348	5,0	157	0,6	x	x	306	1,1	287	1,1	8	0,0	217	0,8	50	0,2	817	3,0	
4 409	8,8	x	x	368	0,7	219	0,4	1 175	2,3	55	0,1	513	1,0	38	0,1	24	0,0	
1 355	4,3	994	3,2	285	0,9	232	0,7	523	1,7	x	x	x	x	x	x	2 542	8,1	
																	38 Frankfurt am Main V	
3 714	8,8	322	0,8	136	0,3	154	0,4	283	0,7	72	0,2	x	x	x	x	x	x	
2 697	6,4	x	x	x	x	253	0,6	x	x	144	0,3	x	x	x	x	x	x	
2 121	7,1	110	0,4	x	x	197	0,7	387	1,3	13	0,0	231	0,8	48	0,2	774	2,6	
5 613	10,7	x	x	245	0,5	132	0,3	1 351	2,6	56	0,1	394	0,8	22	0,0	29	0,1	
2 202	6,4	802	2,3	192	0,6	116	0,3	818	2,4	x	x	x	x	x	x	1 796	5,2	
																	39 Frankfurt am Main VI	
3 012	7,1	790	1,9	377	0,9	248	0,6	231	0,5	77	0,2	x	x	x	x	x	x	
2 413	5,7	x	x	413	1,0	334	0,8	x	x	x	x	x	x	x	x	x	x	
1 526	5,5	313	1,1	x	x	393	1,4	250	0,9	9	0,0	242	0,9	88	0,3	937	3,4	
5 375	10,4	x	x	570	1,1	300	0,6	1 196	2,3	79	0,2	596	1,2	42	0,1	9	0,0	
1 581	4,6	1 781	5,2	522	1,5	285	0,8	574	1,7	x	x	x	x	x	x	1 274	3,7	

6. Ergebnisse der Landtagswahl 2009, der Europawahl 2009, der Bundestagswahl 2009

Wahlkreis		Wahljahr	Wahlberechtigte	Wählerinnen und Wähler	Wahlbeteiligung	Abgegebene Stimmen										
Nr.	Name					ungültig	gültig	CDU		SPD		FDP		GRÜNE		
								Anzahl	%	Anzahl	%	Anzahl	%	Anzahl	%	
40 Main-Kinzig I		L 09 L	100 673	63 977	63,5	2 100	3,3	61 877	24 854	40,2	14 174	22,9	10 092	16,3	7 271	11,8
		L 09 W	100 673	63 977	63,5	2 239	3,5	61 738	27 697	44,9	18 858	30,5	6 705	10,9	5 092	8,2
		E 09	101 324	36 283	35,8	719	2,0	35 564	13 459	37,8	8 773	24,7	4 589	12,9	4 515	12,7
		B 09 Z	101 222	77 612	76,7	1 766	2,3	75 846	25 102	33,1	18 661	24,6	13 212	17,4	8 086	10,7
		K 11	104 544	52 689	50,4	3 016	5,7	49 673	16 564	33,3	18 045	36,3	1 476	3,0	7 913	15,9
41 Main-Kinzig II		L 09 L	96 910	54 916	56,7	1 933	3,5	52 983	20 513	38,7	11 080	20,9	8 739	16,5	7 138	13,5
		L 09 W	96 910	54 916	56,7	2 175	4,0	52 741	22 914	43,4	13 891	26,3	6 183	11,7	5 480	10,4
		E 09	97 719	30 498	31,2	476	1,6	30 022	10 980	36,6	7 066	23,5	3 979	13,3	4 050	13,5
		B 09 Z	97 498	67 850	69,6	1 440	2,1	66 410	20 771	31,3	15 989	24,1	11 564	17,4	7 484	11,3
		K 11	104 908	41 232	39,3	2 724	6,6	38 508	11 913	30,9	13 205	34,3	1 564	4,1	6 648	17,3
42 Main-Kinzig III		L 09 L	100 330	60 162	60,0	2 016	3,4	58 146	23 389	40,2	12 881	22,2	9 639	16,6	6 338	10,9
		L 09 W	100 330	60 162	60,0	2 201	3,7	57 961	26 537	45,8	15 630	27,0	6 585	11,4	4 894	8,4
		E 09	100 554	34 887	34,7	703	2,0	34 184	13 653	39,9	7 877	23,0	4 153	12,1	4 126	12,1
		B 09 Z	100 586	74 307	73,9	1 871	2,5	72 436	24 723	34,1	17 493	24,1	12 268	16,9	7 093	9,8
		K 11	102 462	51 626	50,4	3 335	6,5	48 291	16 777	34,7	17 325	35,9	1 429	3,0	6 004	12,4
43 Offenbach-Stadt		L 09 L	66 517	35 648	53,6	1 165	3,3	34 483	11 694	33,9	7 311	21,2	4 881	14,2	6 350	18,4
		L 09 W	66 517	35 648	53,6	1 305	3,7	34 343	13 059	38,0	8 583	25,0	3 383	9,9	6 242	18,2
		E 09	67 294	22 338	33,2	377	1,7	21 961	7 692	35,0	4 526	20,6	2 564	11,7	3 862	17,6
		B 09 Z	67 209	44 428	66,1	887	2,0	43 541	12 451	28,6	10 342	23,8	6 618	15,2	6 078	14,0
		K 11	79 498	26 895	33,8	1 219	4,5	25 676	7 938	30,9	6 745	26,3	1 298	5,1	5 679	22,1
44 Offenbach Land I		L 09 L	84 882	52 421	61,8	1 578	3,0	50 843	19 615	38,6	9 727	19,1	9 116	17,9	8 331	16,4
		L 09 W	84 882	52 421	61,8	1 825	3,5	50 596	21 933	43,3	12 481	24,7	6 585	13,0	7 184	14,2
		E 09	85 575	32 586	38,1	482	1,5	32 104	11 784	36,7	6 221	19,4	4 965	15,5	5 476	17,1
		B 09 Z	85 573	63 699	74,4	1 733	2,7	61 966	19 963	32,2	13 386	21,6	12 203	19,7	8 367	13,5
		K 11	91 167	39 708	43,6	2 334	5,9	37 374	12 580	33,7	9 759	26,1	1 697	4,5	8 840	23,7
45 Offenbach Land II		L 09 L	68 286	42 750	62,6	1 365	3,2	41 385	17 091	41,3	7 664	18,5	7 438	18,0	5 559	13,4
		L 09 W	68 286	42 750	62,6	1 598	3,7	41 152	19 091	46,4	9 294	22,6	5 699	13,8	4 647	11,3
		E 09	68 651	27 588	40,2	645	2,3	26 943	11 390	42,3	5 048	18,7	3 943	14,6	3 445	12,8
		B 09 Z	68 398	50 730	74,2	1 593	3,1	49 137	16 853	34,3	10 648	21,7	9 588	19,5	5 418	11,0
		K 11	73 420	32 400	44,1	1 887	5,8	30 513	11 894	39,0	8 037	26,3	1 103	3,6	5 411	17,7
46 Offenbach Land III		L 09 L	83 473	54 109	64,8	1 801	3,3	52 308	21 816	41,7	9 505	18,2	9 260	17,7	7 437	14,2
		L 09 W	83 473	54 109	64,8	2 112	3,9	51 997	24 079	46,3	12 103	23,3	7 379	14,2	5 967	11,5
		E 09	83 900	32 714	39,0	724	2,2	31 990	13 390	41,9	5 984	18,7	4 596	14,4	4 411	13,8
		B 09 Z	83 920	65 028	77,5	2 262	3,5	62 766	22 345	35,6	13 308	21,2	12 079	19,2	7 200	11,5
		K 11	87 078	41 871	48,1	2 770	6,6	39 101	15 716	40,2	9 365	24,0	1 829	4,7	8 105	20,7
47 Groß-Gerau I		L 09 L	81 387	48 806	60,0	1 791	3,7	47 015	15 899	33,8	12 060	25,7	6 513	13,9	7 276	15,5
		L 09 W	81 387	48 806	60,0	2 137	4,4	46 669	17 216	36,9	15 956	34,2	5 033	10,8	5 518	11,8
		E 09	82 007	29 784	36,3	579	1,9	29 205	9 998	34,2	8 189	28,0	2 923	10,0	4 162	14,3
		B 09 Z	81 746	59 788	73,1	1 325	2,2	58 463	17 288	29,6	16 890	28,9	8 095	13,8	7 080	12,1
		K 11	90 107	38 911	43,2	2 781	7,1	36 130	10 723	29,7	13 895	38,5	969	2,7	7 351	20,3
48 Groß-Gerau II		L 09 L	90 015	56 749	63,0	2 042	3,6	54 707	19 335	35,3	13 193	24,1	8 191	15,0	8 755	16,0
		L 09 W	90 015	56 749	63,0	2 375	4,2	54 374	20 836	38,3	17 717	32,6	6 031	11,1	7 105	13,1
		E 09	90 769	33 633	37,1	671	2,0	32 962	11 036	33,5	8 900	27,0	3 682	11,2	5 252	15,9
		B 09 Z	90 532	68 331	75,5	1 440	2,1	66 891	20 238	30,3	18 168	27,2	10 535	15,7	8 597	12,9
		K 11	96 848	42 663	44,1	2 641	6,2	40 022	12 210	30,5	14 199	35,5	1 067	2,7	8 991	22,5
49 Darmstadt-Stadt I		L 09 L	62 360	38 491	61,7	990	2,6	37 501	10 203	27,2	8 206	21,9	5 366	14,3	9 720	25,9
		L 09 W	62 360	38 491	61,7	1 264	3,3	37 227	12 107	32,5	11 224	30,2	3 774	10,1	7 661	20,6
		E 09	63 120	31 114	49,3	669	2,2	30 445	7 735	25,4	6 674	21,9	3 139	10,3	8 690	28,5
		B 09 Z	63 075	46 293	73,4	683	1,5	45 610	11 554	25,3	11 016	24,2	5 851	12,8	9 982	21,9
		K 11	67 676	32 755	48,4	1 327	4,1	31 428	7 379	23,5	6 584	21,0	906	2,9	10 662	33,9

(Zweitstimmen) und der Kommunalwahlen 2011 nach Landtagswahlkreisen

Von den gültigen Stimmen entfielen auf																	Wahlkreis	
DIE LINKE		FW FREIE WÄHLER		NPD		REP		PIRATEN		BüSo		Tierschutz- partei		DVU		Sonstige		
Anzahl	%	Anzahl	%	Anzahl	%	Anzahl	%	Anzahl	%	Anzahl	%	Anzahl	%	Anzahl	%	Anzahl		%
																	40 Main-Kinzig I	
3 118	5,0	1 055	1,7	617	1,0	294	0,5	305	0,5	97	0,2	x	x	x	x	x	x	
2 528	4,1	x	x	858	1,4	x	x	x	x	x	x	x	x	x	x	x	x	
1 294	3,6	287	0,8	x	x	455	1,3	250	0,7	8	0,0	360	1,0	100	0,3	1 474	4,1	
6 254	8,2	x	x	1 059	1,4	581	0,8	1 580	2,1	92	0,1	1 130	1,5	73	0,1	16	0,0	
1 370	2,8	2 340	4,7	640	1,3	458	0,9	865	1,7	x	x	x	x	x	x	x	x	
																	41 Main-Kinzig II	
3 214	6,1	697	1,3	417	0,8	729	1,4	316	0,6	140	0,3	x	x	x	x	x	x	
2 811	5,3	x	x	481	0,9	981	1,9	x	x	x	x	x	x	x	x	x	x	
1 303	4,3	145	0,5	x	x	607	2,0	267	0,9	17	0,1	346	1,2	77	0,3	1 185	3,9	
6 265	9,4	x	x	789	1,2	840	1,3	1 513	2,3	87	0,1	1 034	1,6	51	0,1	23	0,0	
1 757	4,6	1 326	3,4	442	1,1	850	2,2	802	2,1	x	x	x	x	x	x	x	x	
																	42 Main-Kinzig III	
2 995	5,2	1 028	1,8	631	1,1	832	1,4	315	0,5	98	0,2	x	x	x	x	x	x	
2 558	4,4	x	x	668	1,2	1 089	1,9	x	x	x	x	x	x	x	x	x	x	
1 251	3,7	304	0,9	x	x	719	2,1	246	0,7	8	0,0	351	1,0	100	0,3	1 396	4,1	
6 220	8,6	x	x	1 178	1,6	892	1,2	1 462	2,0	109	0,2	897	1,2	87	0,1	14	0,0	
1 299	2,7	3 237	6,7	769	1,6	749	1,6	709	1,5	x	x	x	x	x	x	x	x	
																	43 Offenbach-Stadt	
2 598	7,5	475	1,4	396	1,1	421	1,2	287	0,8	70	0,2	x	x	x	x	x	x	
2 143	6,2	x	x	414	1,2	519	1,5	x	x	x	x	x	x	x	x	x	x	
1 243	5,7	112	0,5	x	x	424	1,9	311	1,4	7	0,0	247	1,1	55	0,3	918	4,2	
5 057	11,6	x	x	720	1,7	442	1,0	1 106	2,5	64	0,1	608	1,4	36	0,1	19	0,0	
1 420	5,5	648	2,5	x	x	866	3,4	579	2,3	x	x	x	x	x	x	502	2,0	
																	44 Offenbach Land I	
2 410	4,7	754	1,5	301	0,6	166	0,3	341	0,7	82	0,2	x	x	x	x	x	x	
1 976	3,9	x	x	437	0,9	x	x	x	x	x	x	x	x	x	x	x	x	
1 194	3,7	297	0,9	x	x	345	1,1	367	1,1	3	0,0	307	1,0	53	0,2	1 092	3,4	
4 880	7,9	x	x	523	0,8	254	0,4	1 533	2,5	60	0,1	713	1,2	71	0,1	13	0,0	
1 054	2,8	2 595	6,9	x	x	x	x	850	2,3	x	x	x	x	x	x	x	x	
																	45 Offenbach Land II	
2 066	5,0	586	1,4	375	0,9	294	0,7	266	0,6	46	0,1	x	x	x	x	x	x	
1 868	4,5	x	x	553	1,3	x	x	x	x	x	x	x	x	x	x	x	x	
933	3,5	148	0,5	x	x	368	1,4	262	1,0	4	0,0	267	1,0	51	0,2	1 084	4,0	
3 876	7,9	x	x	523	1,1	372	0,8	1 196	2,4	74	0,2	537	1,1	43	0,1	9	0,0	
880	2,9	2 460	8,1	x	x	x	x	730	2,4	x	x	x	x	x	x	x	x	
																	46 Offenbach Land III	
2 143	4,1	1 014	1,9	445	0,9	286	0,5	326	0,6	76	0,1	x	x	x	x	x	x	
1 867	3,6	x	x	602	1,2	x	x	x	x	x	x	x	x	x	x	x	x	
873	2,7	261	0,8	x	x	357	1,1	321	1,0	10	0,0	292	0,9	88	0,3	1 407	4,4	
4 181	6,7	x	x	653	1,0	453	0,7	1 716	2,7	88	0,1	672	1,1	63	0,1	8	0,0	
856	2,2	2 115	5,4	x	x	x	x	1 114	2,8	x	x	x	x	x	x	x	x	
																	47 Groß-Gerau I	
2 906	6,2	783	1,7	591	1,3	596	1,3	280	0,6	111	0,2	x	x	x	x	x	x	
2 771	5,9	x	x	x	x	x	x	x	x	x	x	x	x	x	x	x	x	
1 220	4,2	145	0,5	x	x	751	2,6	259	0,9	16	0,1	300	1,0	67	0,2	1 175	4,0	
5 499	9,4	x	x	928	1,6	621	1,1	1 228	2,1	88	0,2	654	1,1	51	0,1	41	0,1	
x	x	879	2,4	x	x	x	x	x	x	x	x	446	1,2	x	x	1 866	5,2	
																	48 Groß-Gerau II	
2 982	5,5	888	1,6	485	0,9	383	0,7	391	0,7	104	0,2	x	x	x	x	x	x	
2 685	4,9	x	x	x	x	x	x	x	x	x	x	x	x	x	x	x	x	
1 296	3,9	179	0,5	x	x	535	1,6	328	1,0	7	0,0	329	1,0	68	0,2	1 350	4,1	
5 604	8,4	x	x	752	1,1	477	0,7	1 544	2,3	90	0,1	809	1,2	58	0,1	19	0,0	
x	x	806	2,0	x	x	x	x	x	x	x	x	468	1,2	x	x	2 283	5,7	
																	49 Darmstadt-Stadt I	
2 879	7,7	378	1,0	226	0,6	91	0,2	367	1,0	65	0,2	x	x	x	x	x	x	
2 184	5,9	x	x	277	0,7	x	x	x	x	x	x	x	x	x	x	x	x	
1 728	5,7	118	0,4	x	x	259	0,9	562	1,8	18	0,1	303	1,0	41	0,1	1 178	3,9	
4 693	10,3	x	x	308	0,7	131	0,3	1 579	3,5	38	0,1	367	0,8	52	0,1	39	0,1	
1 248	4,0	167	0,5	x	x	x	x	1 000	3,2	x	x	x	x	x	x	3 482	11,1	

6. Ergebnisse der Landtagswahl 2009, der Europawahl 2009, der Bundestagswahl 2009

Wahlkreis		Wahl Wahljahr	Wahlbe- rechtigte	Wähler- innen und Wähler	Wahlbe- teiligung	Abgegebene Stimmen		CDU		SPD		FDP		GRÜNE				
Nr.	Name					ungültig		gültig	Anzahl	%	Anzahl	%	Anzahl	%	Anzahl	%	Anzahl	%
						Anzahl	%											
50 Darmstadt-Stadt II		L 09 L	70 334	46 478	66,1	1 346	2,9	45 132	14 231	31,5	9 741	21,6	7 510	16,6	9 540	21,1		
		L 09 W	70 334	46 478	66,1	1 751	3,8	44 727	14 904	33,3	12 702	28,4	6 749	15,1	7 766	17,4		
		E 09	70 853	31 353	44,3	532	1,7	30 821	9 532	30,9	7 197	23,4	3 525	11,4	7 145	23,2		
		B 09 Z	70 859	54 264	76,6	918	1,7	53 346	15 290	28,7	13 449	25,2	8 238	15,4	9 441	17,7		
		K 11	73 774	38 824	52,6	1 808	4,7	37 016	10 030	27,1	10 765	29,1	1 484	4,0	10 484	28,3		
51 Darmstadt-Dieburg I		L 09 L	84 319	53 908	63,9	1 669	3,1	52 239	17 587	33,7	12 030	23,0	8 952	17,1	9 020	17,3		
		L 09 W	84 319	53 908	63,9	1 783	3,3	52 125	19 276	37,0	18 179	34,9	6 436	12,3	5 610	10,8		
		E 09	84 852	30 118	35,5	428	1,4	29 690	9 658	32,5	8 091	27,3	3 419	11,5	5 231	17,6		
		B 09 Z	84 945	64 749	76,2	1 191	1,8	63 558	19 212	30,2	16 644	26,2	10 505	16,5	9 112	14,3		
		K 11	89 837	42 251	47,0	2 155	5,1	40 096	10 995	27,4	14 656	36,6	1 394	3,5	9 705	24,2		
52 Darmstadt-Dieburg II		L 09 L	91 834	58 627	63,8	2 170	3,7	56 457	21 622	38,3	13 452	23,8	8 827	15,6	7 559	13,4		
		L 09 W	91 834	58 627	63,8	2 105	3,6	56 522	23 768	42,1	19 496	34,5	5 741	10,2	4 221	7,5		
		E 09	92 247	33 189	36,0	613	1,8	32 576	12 145	37,3	8 582	26,3	3 703	11,4	4 475	13,7		
		B 09 Z	92 348	69 942	75,7	1 657	2,4	68 285	22 242	32,6	17 397	25,5	11 519	16,9	8 065	11,8		
		K 11	97 397	50 260	51,6	3 009	6,0	47 251	16 194	34,3	16 808	35,6	1 593	3,4	8 401	17,8		
53 Odenwald		L 09 L	73 202	44 382	60,6	1 603	3,6	42 779	15 573	36,4	11 455	26,8	6 329	14,8	4 912	11,5		
		L 09 W	73 202	44 382	60,6	1 759	4,0	42 623	17 449	40,9	14 285	33,5	4 015	9,4	3 514	8,2		
		E 09	73 458	23 937	32,6	522	2,2	23 415	7 949	33,9	6 654	28,4	2 673	11,4	2 962	12,7		
		B 09 Z	73 386	52 967	72,2	1 298	2,5	51 669	15 958	30,9	14 547	28,2	8 044	15,6	5 306	10,3		
		K 11	75 929	38 956	51,3	2 197	5,6	36 759	9 320	25,4	12 539	34,1	1 117	3,0	5 345	14,5		
54 Bergstraße I		L 09 L	101 861	56 334	55,3	1 489	2,6	54 845	22 496	41,0	11 943	21,8	8 915	16,3	6 442	11,7		
		L 09 W	101 861	56 334	55,3	1 806	3,2	54 528	25 086	46,0	14 399	26,4	6 897	12,6	5 049	9,3		
		E 09	102 595	44 828	43,7	1 225	2,7	43 603	17 675	40,5	11 151	25,6	5 091	11,7	4 862	11,2		
		B 09 Z	102 623	75 299	73,4	1 339	1,8	73 960	25 463	34,4	18 167	24,6	12 787	17,3	7 529	10,2		
		K 11	107 141	51 294	47,9	2 897	5,6	48 397	18 138	37,5	14 912	30,8	1 929	4,0	8 898	18,4		
55 Bergstraße II		L 09 L	96 714	59 059	61,1	1 910	3,2	57 149	22 870	40,0	12 886	22,5	9 213	16,1	7 286	12,7		
		L 09 W	96 714	59 059	61,1	2 232	3,8	56 827	25 441	44,8	15 688	27,6	7 360	13,0	5 644	9,9		
		E 09	97 216	42 699	43,9	1 064	2,5	41 635	16 724	40,2	9 561	23,0	5 286	12,7	5 533	13,3		
		B 09 Z	97 085	73 009	75,2	1 369	1,9	71 640	24 812	34,6	17 581	24,5	12 432	17,4	8 154	11,4		
		K 11	99 473	50 527	50,8	2 919	5,8	47 608	17 249	36,2	13 095	27,5	1 692	3,6	9 675	20,3		

7. Ergebnisse der Landtagswahl 2009, der Europawahl 2009, der Bundestagswahl 2009

Lfd. Nr.	Art der Angabe	Wahljahr	Wahlberechtigte	Wählerinnen und Wähler	Wahlbeteiligung	Abgegebene Stimmen				CDU		SPD		FDP		GRÜNE	
						ungültig		gültig	Anzahl	%	Anzahl	%	Anzahl	%	Anzahl	%	
						Anzahl	%										
1 Land Hessen																	
	L 09 L		4 375 286	2 670 385	61,0	78 513	2,9	2 591 872	963 763	37,2	614 648	23,7	420 426	16,2	356 040	13,7	
	L 09 W		4 375 286	2 670 385	61,0	89 961	3,4	2 580 424	1 083 174	42,0	767 068	29,7	304 755	11,8	274 492	10,6	
	E 09		4 402 792	1 669 822	37,9	30 735	1,8	1 639 087	596 878	36,4	400 623	24,4	207 253	12,6	246 535	15,0	
	B 09 Z		4 398 919	3 244 641	73,8	67 070	2,1	3 177 571	1 022 822	32,2	812 721	25,6	527 432	16,6	381 948	12,0	
	K 11		4 594 245	2 190 432	47,7	120 493	5,5	2 069 939	696 995	33,7	652 689	31,5	80 498	3,9	379 327	18,3	
davon																	
2 kreisfreie Städte																	
	L 09 L		887 372	518 909	58,5	13 118	2,5	505 791	164 777	32,6	109 395	21,6	80 347	15,9	97 875	19,4	
	L 09 W		887 372	518 909	58,5	15 835	3,1	503 074	188 771	37,5	142 008	28,2	56 285	11,2	78 177	15,5	
	E 09		897 818	345 570	38,5	4 684	1,4	340 886	107 220	31,5	70 843	20,8	42 798	12,6	75 865	22,3	
	B 09 Z		896 838	638 314	71,2	10 473	1,6	627 841	175 388	27,9	148 208	23,6	101 197	16,1	105 165	16,8	
	K 11		986 015	416 316	42,2	20 791	5,0	395 525	115 952	29,3	100 434	25,4	15 429	3,9	98 923	25,0	
3 Landkreise																	
	L 09 L		3 487 914	2 151 476	61,7	65 395	3,0	2 086 081	798 986	38,3	505 253	24,2	340 079	16,3	258 165	12,4	
	L 09 W		3 487 914	2 151 476	61,7	74 126	3,4	2 077 350	894 403	43,1	625 060	30,1	248 470	12,0	196 315	9,5	
	E 09		3 504 974	1 324 252	37,8	26 051	2,0	1 298 201	489 658	37,7	329 780	25,4	164 455	12,7	170 670	13,1	
	B 09 Z		3 502 081	2 606 327	74,4	56 597	2,2	2 549 730	847 434	33,2	664 513	26,1	426 235	16,7	276 783	10,9	
	K 11		3 608 219	1 773 795	49,2	99 684	5,6	1 674 111	580 975	34,7	552 149	33,0	65 046	3,9	280 354	16,7	
4 Reg.-Bez. Darmstadt																	
	L 09 L		2 620 658	1 621 870	61,9	45 567	2,8	1 576 303	593 959	37,7	327 432	20,8	270 740	17,2	240 227	15,2	
	L 09 W		2 620 658	1 621 870	61,9	52 474	3,2	1 569 396	673 674	42,9	425 384	27,1	191 758	12,2	185 460	11,8	
	E 09		2 643 258	1 029 784	39,0	17 319	1,7	1 012 465	370 322	36,6	219 261	21,7	136 382	13,5	167 677	16,6	
	B 09 Z		2 640 737	1 966 553	74,5	38 399	2,0	1 928 154	620 232	32,2	451 436	23,4	343 609	17,8	251 820	13,1	
	K 11		2 814 982	1 311 254	46,6	71 597	5,5	1 239 657	418 519	33,8	352 758	28,5	51 123	4,1	256 272	20,7	
5 Darmstadt, Wissenschaftsstadt																	
	L 09 L		98 087	61 628	62,8	1 555	2,5	60 073	17 269	28,7	12 730	21,2	9 051	15,1	14 907	24,8	
	L 09 W		98 087	61 628	62,8	2 038	3,3	59 590	19 605	32,9	17 322	29,1	7 033	11,8	11 769	19,7	
	E 09		99 183	48 518	48,9	973	2,0	47 545	12 946	27,2	10 232	21,5	5 107	10,7	13 086	27,5	
	B 09 Z		99 125	73 578	74,2	1 045	1,4	72 533	19 175	26,4	17 438	24,0	9 883	13,6	15 155	20,9	
	K 11		105 652	52 228	49,4	2 157	4,1	50 071	12 436	24,8	10 642	21,3	1 624	3,2	16 455	32,9	
6 Frankfurt am Main, St.																	
	L 09 L		395 834	235 244	59,4	5 351	2,3	229 893	75 211	32,7	45 421	19,8	38 640	16,8	45 134	19,6	
	L 09 W		395 834	235 244	59,4	6 499	2,8	228 745	88 273	38,6	60 610	26,5	25 793	11,3	35 873	15,7	
	E 09		402 271	156 446	38,9	1 636	1,0	154 810	47 813	30,9	28 989	18,7	21 614	14,0	35 707	23,1	
	B 09 Z		402 198	288 977	71,8	4 241	1,5	284 736	79 120	27,8	62 350	21,9	49 792	17,5	48 870	17,2	
	K 11		453 480	192 242	42,4	10 007	5,2	182 235	55 596	30,5	38 901	21,3	7 082	3,9	47 072	25,8	
7 Offenbach am Main, St.																	
	L 09 L		66 517	35 648	53,6	1 165	3,3	34 483	11 694	33,9	7 311	21,2	4 881	14,2	6 350	18,4	
	L 09 W		66 517	35 648	53,6	1 305	3,7	34 343	13 059	38,0	8 583	25,0	3 383	9,9	6 242	18,2	
	E 09		67 294	22 338	33,2	377	1,7	21 961	7 692	35,0	4 526	20,6	2 564	11,7	3 862	17,6	
	B 09 Z		67 209	44 428	66,1	887	2,0	43 541	12 451	28,6	10 342	23,8	6 618	15,2	6 078	14,0	
	K 11		79 498	26 895	33,8	1 219	4,5	25 676	7 938	30,9	6 745	26,3	1 298	5,1	5 679	22,1	
8 Wiesbaden, Landeshauptstadt																	
	L 09 L		186 615	108 015	57,9	2 618	2,4	105 397	38 891	36,9	22 292	21,2	18 184	17,3	16 877	16,0	
	L 09 W		186 615	108 015	57,9	3 135	2,9	104 880	44 092	42,0	29 439	28,1	12 940	12,3	11 884	11,3	
	E 09		188 228	68 148	36,2	853	1,3	67 295	24 650	36,6	14 243	21,2	8 825	13,1	12 055	17,9	
	B 09 Z		187 479	133 425	71,2	2 221	1,7	131 204	40 831	31,1	30 892	23,5	23 194	17,7	18 560	14,1	
	K 11		201 742	83 506	41,4	4 779	5,7	78 727	25 747	32,7	22 762	28,9	3 958	5,0	15 047	19,1	
9 Bergstraße																	
	L 09 L		198 575	115 393	58,1	3 399	2,9	111 994	45 366	40,5	24 829	22,2	18 128	16,2	13 728	12,3	
	L 09 W		198 575	115 393	58,1	4 038	3,5	111 355	50 527	45,4	30 087	27,0	14 257	12,8	10 693	9,6	
	E 09		199 811	87 527	43,8	2 289	2,6	85 238	34 399	40,4	20 712	24,3	10 377	12,2	10 395	12,2	
	B 09 Z		199 708	148 308	74,3	2 708	1,8	145 600	50 275	34,5	35 748	24,6	25 219	17,3	15 683	10,8	
	K 11		206 614	101 821	49,3	5 816	5,7	96 005	35 376	36,8	27 997	29,2	3 625	3,8	18 604	19,4	
10 Darmstadt-Dieburg																	
	L 09 L		210 760	135 876	64,5	4 620	3,4	131 256	46 374	35,3	30 699	23,4	21 604	16,5	20 932	15,9	
	L 09 W		210 760	135 876	64,5	4 865	3,6	131 011	50 450	38,5	44 279	33,8	15 667	12,0	13 489	10,3	
	E 09		211 889	77 256	36,5	1 269	1,6	75 987	26 124	34,4	20 312	26,7	8 679	11,4	12 455	16,4	
	B 09 Z		212 102	161 670	76,2	3 404	2,1	158 266	49 123	31,0	41 068	25,9	26 230	16,6	21 445	13,5	
	K 11		223 032	111 862	50,2	6 142	5,5	105 720	32 125	30,4	38 160	36,1	3 757	3,6	22 842	21,6	
11 Groß-Gerau																	
	L 09 L		171 402	105 555	61,6	3 833	3,6	101 722	35 234	34,6	25 253	24,8	14 704	14,5	16 031	15,8	
	L 09 W		171 402	105 555	61,6	4 512	4,3	101 043	38 052	37,7	33 673	33,3	11 064	10,9	12 623	12,5	
	E 09		172 776	63 417	36,7	1 250	2,0	62 167	21 034	33,8	17 089	27,5	6 605	10,6	9 414	15,1	
	B 09 Z		172 278	128 119	74,4	2 765	2,2	125 354	37 526	29,9	35 058	28,0	18 630	14,9	15 677	12,5	
	K 11		186 955	81 574	43,6	5 422	6,6	76 152	22 924	30,1	28 092	36,9	2 038	2,7	16 349	21,5	

(Zweitstimmen) und der Kommunalwahlen 2011 nach Verwaltungsbezirken

Von den gültigen Stimmen entfielen auf																	Lfd. Nr.	
DIE LINKE		FW FREIE WÄHLER		NPD		REP		PIRATEN		BüSo		Tierschutzpartei		DVU		Sonstige		
Anzahl	%	Anzahl	%	Anzahl	%	Anzahl	%	Anzahl	%	Anzahl	%	Anzahl	%	Anzahl	%	Anzahl		%
																	1 Land Hessen	
139 074	5,4	42 153	1,6	22 172	0,9	15 664	0,6	13 796	0,5	4 136	0,2	x	x	x	x	x	x	
117 300	4,5	3 997	0,2	18 898	0,7	7 685	0,3	x	x	962	0,0	x	x	x	x	2 093	0,1	
63 407	3,9	11 781	0,7	x	x	20 246	1,2	14 807	0,9	556	0,0	14 108	0,9	3 704	0,2	59 189	3,6	
271 455	8,5	x	x	35 929	1,1	19 240	0,6	66 708	2,1	3 746	0,1	31 917	1,0	2 516	0,1	1 137	0,0	
56 867	2,7	117 500	5,7	8 492	0,4	14 346	0,7	25 918	1,3	56	0,0	2 386	0,1	x	x	34 866	1,7	
																	2 kreisfreie Städte	
37 158	7,3	5 661	1,1	3 323	0,7	3 096	0,6	3 167	0,6	992	0,2	x	x	x	x	x	x	
30 801	6,1	x	x	2 757	0,5	3 007	0,6	x	x	962	0,2	x	x	x	x	306	0,1	
19 087	5,6	1 900	0,6	x	x	3 977	1,2	4 175	1,2	167	0,0	2 877	0,8	677	0,2	11 300	3,3	
65 440	10,4	x	x	5 442	0,9	3 459	0,6	15 816	2,5	889	0,1	5 948	0,9	488	0,1	401	0,1	
16 381	4,1	9 798	2,5	2 072	0,5	4 150	1,0	8 842	2,2	55	0,0	x	x	x	x	23 490	5,9	
																	3 Landkreise	
101 916	4,9	36 492	1,7	18 849	0,9	12 568	0,6	10 629	0,5	3 144	0,2	x	x	x	x	x	x	
86 499	4,2	3 997	0,2	16 141	0,8	4 678	0,2	x	x	x	x	x	x	x	x	1 787	0,1	
44 320	3,4	9 881	0,8	x	x	16 269	1,3	10 632	0,8	389	0,0	11 231	0,9	3 027	0,2	47 889	3,7	
206 015	8,1	x	x	30 487	1,2	15 781	0,6	50 892	2,0	2 857	0,1	25 969	1,0	2 028	0,1	736	0,0	
40 460	2,4	107 701	6,4	6 420	0,4	10 195	0,6	17 071	1,0	x	x	2 386	0,1	x	x	11 354	0,7	
																	4 Reg.-Bez. Darmstadt	
85 101	5,4	23 228	1,5	12 939	0,8	10 981	0,7	9 018	0,6	2 678	0,2	x	x	x	x	x	x	
71 714	4,6	x	x	11 766	0,7	7 685	0,5	x	x	962	0,1	x	x	x	x	993	0,1	
39 233	3,9	7 211	0,7	x	x	14 106	1,4	9 759	1,0	371	0,0	9 339	0,9	2 134	0,2	36 670	3,6	
158 402	8,2	x	x	20 849	1,1	13 649	0,7	42 925	2,2	2 414	0,1	20 665	1,1	1 493	0,1	660	0,0	
36 215	2,9	60 383	4,9	6 625	0,5	10 699	0,9	19 470	1,6	56	0,0	915	0,1	x	x	26 625	2,1	
																	5 Darmstadt, Wissenschaftsstadt	
4 322	7,2	632	1,1	353	0,6	172	0,3	536	0,9	101	0,2	x	x	x	x	x	x	
3 409	5,7	x	x	452	0,8	x	x	x	x	x	x	x	x	x	x	x	x	
2 479	5,2	187	0,4	x	x	417	0,9	773	1,6	26	0,1	431	0,9	70	0,1	1 791	3,8	
7 105	9,8	x	x	500	0,7	225	0,3	2 264	3,1	63	0,1	603	0,8	73	0,1	49	0,1	
1 937	3,9	296	0,6	x	x	x	x	1 446	2,9	x	x	x	x	x	x	5 237	10,5	
																	6 Frankfurt am Main, St.	
18 003	7,8	2 883	1,3	1 539	0,7	1 298	0,6	1 367	0,6	397	0,2	x	x	x	x	x	x	
14 324	6,3	x	x	1 550	0,7	1 651	0,7	x	x	365	0,2	x	x	x	x	306	0,1	
9 416	6,1	1 192	0,8	x	x	1 810	1,2	1 807	1,2	64	0,0	1 304	0,8	356	0,2	4 738	3,1	
29 948	10,5	x	x	2 449	0,9	1 475	0,5	7 077	2,5	400	0,1	2 918	1,0	183	0,1	154	0,1	
9 849	5,4	6 843	3,8	2 072	1,1	1 523	0,8	3 558	2,0	x	x	x	x	x	x	9 739	5,3	
																	7 Offenbach am Main, St.	
2 598	7,5	475	1,4	396	1,1	421	1,2	287	0,8	70	0,2	x	x	x	x	x	x	
2 143	6,2	x	x	414	1,2	519	1,5	x	x	x	x	x	x	x	x	x	x	
1 243	5,7	112	0,5	x	x	424	1,9	311	1,4	7	0,0	247	1,1	55	0,3	918	4,2	
5 057	11,6	x	x	720	1,7	442	1,0	1 106	2,5	64	0,1	608	1,4	36	0,1	19	0,0	
1 420	5,5	648	2,5	x	x	866	3,4	579	2,3	x	x	x	x	x	x	502	2,0	
																	8 Wiesbaden, Landeshauptstadt	
5 908	5,6	879	0,8	585	0,6	985	0,9	503	0,5	293	0,3	x	x	x	x	x	x	
5 091	4,9	x	x	x	x	837	0,8	x	x	597	0,6	x	x	x	x	x	x	
2 689	4,0	263	0,4	x	x	1 001	1,5	651	1,0	51	0,1	483	0,7	118	0,2	2 266	3,4	
11 333	8,6	x	x	1 070	0,8	1 049	0,8	2 839	2,2	269	0,2	1 005	0,8	125	0,1	37	0,0	
3 201	4,1	920	1,2	x	x	1 762	2,2	1 671	2,1	56	0,1	x	x	x	x	3 604	4,6	
																	9 Bergstraße	
4 777	4,3	2 404	2,1	1 064	1,0	953	0,9	568	0,5	177	0,2	x	x	x	x	x	x	
4 358	3,9	x	x	1 433	1,3	x	x	x	x	x	x	x	x	x	x	x	x	
2 392	2,8	515	0,6	x	x	1 565	1,8	669	0,8	18	0,0	858	1,0	178	0,2	3 160	3,7	
10 891	7,5	x	x	1 607	1,1	1 458	1,0	2 782	1,9	165	0,1	1 618	1,1	113	0,1	41	0,0	
2 116	2,2	4 857	5,1	x	x	2 170	2,3	1 259	1,3	x	x	x	x	x	x	x	x	
																	10 Darmstadt-Dieburg	
6 541	5,0	2 164	1,6	1 131	0,9	722	0,6	838	0,6	251	0,2	x	x	x	x	x	x	
5 169	3,9	x	x	1 445	1,1	x	x	x	x	x	x	x	x	x	x	512	0,4	
2 458	3,2	502	0,7	x	x	929	1,2	738	1,0	27	0,0	717	0,9	132	0,2	2 914	3,8	
12 120	7,7	x	x	1 644	1,0	1 065	0,7	3 539	2,2	183	0,1	1 678	1,1	101	0,1	70	0,0	
3 258	3,1	3 420	3,2	x	x	x	x	2 158	2,0	x	x	x	x	x	x	x	x	
																	11 Groß-Gerau	
5 888	5,8	1 671	1,6	1 076	1,1	979	1,0	671	0,7	215	0,2	x	x	x	x	x	x	
5 456	5,4	x	x	x	x	x	x	x	x	x	x	x	x	x	x	175	0,2	
2 516	4,0	324	0,5	x	x	1 286	2,1	587	0,9	23	0,0	629	1,0	135	0,2	2 525	4,1	
11 103	8,9	x	x	1 680	1,3	1 098	0,9	2 772	2,2	178	0,1	1 463	1,2	109	0,1	60	0,0	
x	x	1 680	2,2	x	x	x	x	x	x	x	x	915	1,2	x	x	4 155	5,5	

7. Ergebnisse der Landtagswahl 2009, der Europawahl 2009, der Bundestagswahl 2009

Lfd. Nr.	Art der Angabe	Wahljahr	Wahlberechtigte	Wählerinnen und Wähler	Wahlbeteiligung	Abgegebene Stimmen				CDU		SPD		FDP		GRÜNE	
						ungültig		gültig	Anzahl	%	Anzahl	%	Anzahl	%	Anzahl	%	
						Anzahl	%										
12	Hochtaunuskreis																
	L 09 L		163 020	112 885	69,2	2 189	1,9	110 696	48 194	43,5	16 593	15,0	23 589	21,3	14 987	13,5	
	L 09 W		163 020	112 885	69,2	2 415	2,1	110 470	57 004	51,6	20 205	18,3	15 840	14,3	12 586	11,4	
	E 09		164 675	77 835	47,3	1 149	1,5	76 686	30 949	40,4	12 971	16,9	13 537	17,7	11 665	15,2	
	B 09 Z		164 545	131 574	80,0	1 853	1,4	129 721	47 648	36,7	24 481	18,9	28 898	22,3	15 756	12,1	
	K 11		173 449	88 873	51,2	4 177	4,7	84 696	33 659	39,7	16 738	19,8	5 887	7,0	18 069	21,3	
13	Main-Kinzig-Kreis																
	L 09 L		297 913	179 055	60,1	6 049	3,4	173 006	68 756	39,7	38 135	22,0	28 470	16,5	20 747	12,0	
	L 09 W		297 913	179 055	60,1	6 615	3,7	172 440	77 148	44,7	48 379	28,1	19 473	11,3	15 466	9,0	
	E 09		299 597	101 668	33,9	1 898	1,9	99 770	38 092	38,2	23 716	23,8	12 721	12,8	12 691	12,7	
	B 09 Z		299 306	219 769	73,4	5 077	2,3	214 692	70 596	32,9	52 143	24,3	37 044	17,3	22 663	10,6	
	K 11		311 914	145 547	46,7	9 075	6,2	136 472	45 203	33,1	48 574	35,6	4 475	3,3	20 619	15,1	
14	Main-Taunus-Kreis																
	L 09 L		163 093	112 814	69,2	2 595	2,3	110 219	46 131	41,9	17 251	15,7	22 526	20,4	16 349	14,8	
	L 09 W		163 093	112 814	69,2	3 040	2,7	109 774	55 890	50,9	22 773	20,7	13 561	12,4	13 582	12,4	
	E 09		164 826	74 875	45,4	1 171	1,6	73 704	31 202	42,3	12 167	16,5	11 745	15,9	11 026	15,0	
	B 09 Z		164 372	130 279	79,3	1 994	1,5	128 285	47 388	36,9	25 135	19,6	26 848	20,9	15 532	12,1	
	K 11		173 379	86 520	49,9	3 809	4,4	82 711	34 686	41,9	18 660	22,6	4 332	5,2	17 615	21,3	
15	Odenwaldkreis																
	L 09 L		73 202	44 382	60,6	1 603	3,6	42 779	15 573	36,4	11 455	26,8	6 329	14,8	4 912	11,5	
	L 09 W		73 202	44 382	60,6	1 759	4,0	42 623	17 449	40,9	14 285	33,5	4 015	9,4	3 514	8,2	
	E 09		73 458	23 937	32,6	522	2,2	23 415	7 949	33,9	6 654	28,4	2 673	11,4	2 962	12,7	
	B 09 Z		73 386	52 967	72,2	1 298	2,5	51 669	15 958	30,9	14 547	28,2	8 044	15,6	5 306	10,3	
	K 11		75 929	38 956	51,3	2 197	5,6	36 759	9 346	25,4	12 535	34,1	1 119	3,0	5 349	14,6	
16	Offenbach																
	L 09 L		236 641	149 280	63,1	4 744	3,2	144 536	58 522	40,5	26 896	18,6	25 814	17,9	21 327	14,8	
	L 09 W		236 641	149 280	63,1	5 535	3,7	143 745	65 103	45,3	33 878	23,6	19 663	13,7	17 798	12,4	
	E 09		238 126	92 888	39,0	1 851	2,0	91 037	36 564	40,2	17 253	19,0	13 504	14,8	13 332	14,6	
	B 09 Z		237 891	179 457	75,4	5 588	3,1	173 869	59 161	34,0	37 342	21,5	33 870	19,5	20 985	12,1	
	K 11		251 665	113 979	45,3	6 991	6,1	106 988	40 176	37,6	27 165	25,4	4 623	4,3	22 372	20,9	
17	Rheingau-Taunus-Kreis																
	L 09 L		137 460	90 213	65,6	2 138	2,4	88 075	35 144	39,9	18 083	20,5	16 333	18,5	11 996	13,6	
	L 09 W		137 460	90 213	65,6	2 474	2,7	87 739	40 551	46,2	23 022	26,2	11 172	12,7	9 008	10,3	
	E 09		138 347	55 536	40,1	794	1,4	54 742	22 051	40,3	11 539	21,1	7 462	13,6	8 283	15,1	
	B 09 Z		138 092	107 149	77,6	1 751	1,6	105 398	36 765	34,9	23 941	22,7	20 373	19,3	12 312	11,7	
	K 11		142 664	73 332	51,4	3 873	5,3	69 459	24 881	35,8	21 399	30,8	3 444	5,0	13 162	18,9	
18	Wetteraukreis																
	L 09 L		221 539	135 882	61,3	3 708	2,7	132 174	51 600	39,0	30 484	23,1	22 487	17,0	15 950	12,1	
	L 09 W		221 539	135 882	61,3	4 244	3,1	131 638	56 471	42,9	38 849	29,5	17 897	13,6	10 933	8,3	
	E 09		222 777	79 395	35,6	1 287	1,6	78 108	28 857	36,9	18 858	24,1	10 969	14,0	10 744	13,8	
	B 09 Z		223 046	166 853	74,8	3 567	2,1	163 286	54 215	33,2	40 951	25,1	28 966	17,7	17 798	10,9	
	K 11		229 009	113 919	49,7	5 933	5,2	107 986	38 426	35,6	34 388	31,8	3 861	3,6	17 038	15,8	
19	Reg.-Bez. Gießen																
	L 09 L		793 720	466 805	58,8	12 164	2,6	454 641	168 713	37,1	120 022	26,4	68 073	15,0	53 362	11,7	
	L 09 W		793 720	466 805	58,8	14 095	3,0	452 710	191 021	42,2	149 189	33,0	48 425	10,7	37 081	8,2	
	E 09		796 100	291 830	36,7	5 865	2,0	285 965	105 793	37,0	77 067	26,9	33 339	11,7	37 180	13,0	
	B 09 Z		795 565	570 558	71,7	10 891	1,9	559 667	186 009	33,2	152 074	27,2	84 703	15,1	59 509	10,6	
	K 11		808 057	382 236	47,3	20 353	5,3	361 883	124 986	34,5	121 599	33,6	11 738	3,2	53 625	14,8	
20	Gießen																
	L 09 L		193 204	118 195	61,2	3 109	2,6	115 086	36 994	32,1	33 115	28,8	17 374	15,1	15 846	13,8	
	L 09 W		193 204	118 195	61,2	3 577	3,0	114 618	43 681	38,1	42 382	37,0	12 494	10,9	10 366	9,0	
	E 09		194 052	82 468	42,5	2 117	2,6	80 351	25 867	32,2	23 980	29,8	9 882	12,3	11 432	14,2	
	B 09 Z		194 073	141 443	72,9	2 747	1,9	138 696	42 226	30,4	38 043	27,4	21 762	15,7	17 161	12,4	
	K 11		199 247	95 664	48,0	5 168	5,4	90 496	26 427	29,2	30 323	33,5	3 140	3,5	15 138	16,7	
21	Lahn-Dill-Kreis																
	L 09 L		194 145	105 435	54,3	2 819	2,7	102 616	42 285	41,2	25 092	24,5	15 187	14,8	10 418	10,2	
	L 09 W		194 145	105 435	54,3	3 338	3,2	102 097	46 714	45,8	30 765	30,1	11 378	11,1	7 759	7,6	
	E 09		194 588	62 294	32,0	1 091	1,8	61 203	24 002	39,2	16 630	27,2	7 157	11,7	6 590	10,8	
	B 09 Z		194 479	133 947	68,9	2 517	1,9	131 430	46 439	35,3	36 239	27,6	18 878	14,4	11 709	8,9	
	K 11		197 184	81 505	41,3	4 454	5,5	77 051	26 756	34,7	25 386	32,9	2 365	3,1	10 457	13,6	
22	Limburg-Weilburg																
	L 09 L		131 539	77 544	59,0	1 936	2,5	75 608	34 341	45,4	15 680	20,7	12 340	16,3	6 611	8,7	
	L 09 W		131 539	77 544	59,0	2 106	2,7	75 438	37 439	49,6	18 211	24,1	8 813	11,7	4 687	6,2	
	E 09		132 066	50 131	38,0	1 235	2,5	48 896	22 836	46,7	10 852	22,2	5 610	11,5	4 528	9,3	
	B 09 Z		131 968	94 277	71,4	1 778	1,9	92 499	35 965	38,9	22 068	23,9	15 615	16,9	7 745	8,4	
	K 11		133 960	63 185	47,2	3 263	5,2	59 922	26 093	43,5	18 028	30,1	1 902	3,2	7 569	12,6	

(Zweitstimmen) und der Kommunalwahlen 2011 nach Verwaltungsbezirken

Von den gültigen Stimmen entfielen auf																	Lfd. Nr.	
DIE LINKE		FW FREIE WÄHLER		NPD		REP		PIRATEN		BüSo		Tierschutz- partei		DVU		Sonstige		
Anzahl	%	Anzahl	%	Anzahl	%	Anzahl	%	Anzahl	%	Anzahl	%	Anzahl	%	Anzahl	%	Anzahl		%
																	12 Hochtaunuskreis	
4 454	4,0	1 209	1,1	422	0,4	622	0,6	508	0,5	118	0,1	x	x	x	x			x x
3 769	3,4	x	x	x	x	1 066	1,0	x	x	x	x	x	x	x	x			x x
2 152	2,8	539	0,7	x	x	841	1,1	601	0,8	23	0,0	693	0,9	110	0,1	2 605	3,4	2 605
7 694	5,9	x	x	765	0,6	722	0,6	2 313	1,8	110	0,1	1 246	1,0	68	0,1	20	0,0	20
1 940	2,3	5 324	6,3	x	x	1 431	1,7	1 649	1,9	x	x	x	x	x	x			x x
																	13 Main-Kinzig-Kreis	
9 327	5,4	2 780	1,6	1 665	1,0	1 855	1,1	936	0,5	335	0,2	x	x	x	x			x x
7 897	4,6	x	x	2 007	1,2	2 070	1,2	x	x	x	x	x	x	x	x			x x
3 848	3,9	736	0,7	x	x	1 781	1,8	763	0,8	33	0,0	1 057	1,1	277	0,3	4 055	4,1	4 055
18 739	8,7	x	x	3 026	1,4	2 313	1,1	4 555	2,1	288	0,1	3 061	1,4	211	0,1	53	0,0	53
4 435	3,2	6 891	5,0	1 846	1,4	2 050	1,5	2 380	1,7	x	x	x	x	x	x			x x
																	14 Main-Taunus-Kreis	
4 257	3,9	1 881	1,7	597	0,5	517	0,5	554	0,5	156	0,1	x	x	x	x			x x
3 968	3,6	x	x	x	x	x	x	x	x	x	x	x	x	x	x			x x
2 030	2,8	740	1,0	x	x	797	1,1	632	0,9	29	0,0	599	0,8	131	0,2	2 606	3,5	2 606
7 486	5,8	x	x	1 010	0,8	612	0,5	2 763	2,2	151	0,1	1 241	1,0	92	0,1	27	0,0	27
x	x	4 030	4,9	x	x	x	x	x	x	x	x	x	x	x	x			3 388
																	15 Odenwaldkreis	
2 703	6,3	485	1,1	388	0,9	657	1,5	209	0,5	68	0,2	x	x	x	x			x x
2 172	5,1	x	x	403	0,9	785	1,8	x	x	x	x	x	x	x	x			x x
930	4,0	168	0,7	x	x	634	2,7	189	0,8	6	0,0	210	0,9	68	0,3	972	4,2	972
4 866	9,4	x	x	611	1,2	768	1,5	969	1,9	67	0,1	462	0,9	32	0,1	39	0,1	39
1 074	2,9	6 440	17,5	x	x	897	2,4	x	x	x	x	x	x	x	x			x x
																	16 Offenbach	
6 619	4,6	2 354	1,6	1 121	0,8	746	0,5	933	0,6	204	0,1	x	x	x	x			x x
5 711	4,0	x	x	1 592	1,1	x	x	x	x	x	x	x	x	x	x			x x
3 000	3,3	706	0,8	x	x	1 070	1,2	950	1,0	17	0,0	866	1,0	192	0,2	3 583	3,9	3 583
12 937	7,4	x	x	1 699	1,0	1 079	0,6	4 445	2,6	222	0,1	1 922	1,1	177	0,1	30	0,0	30
2 793	2,6	7 169	6,7	x	x	x	x	2 690	2,5	x	x	x	x	x	x			x x
																	17 Rheingau-Taunus-Kreis	
3 708	4,2	1 005	1,1	529	0,6	695	0,8	474	0,5	108	0,1	x	x	x	x			x x
3 229	3,7	x	x	x	x	757	0,9	x	x	x	x	x	x	x	x			x x
1 513	2,8	305	0,6	x	x	752	1,4	468	0,9	24	0,0	491	0,9	106	0,2	1 748	3,2	1 748
6 905	6,6	x	x	893	0,8	841	0,8	2 202	2,1	106	0,1	970	0,9	68	0,1	22	0,0	22
1 604	2,3	4 969	7,2	x	x	x	x	x	x	x	x	x	x	x	x			x x
																	18 Wetteraukreis	
5 996	4,5	2 406	1,8	2 073	1,6	359	0,3	634	0,5	185	0,1	x	x	x	x			x x
5 018	3,8	x	x	2 470	1,9	x	x	x	x	x	x	x	x	x	x			x x
2 567	3,3	922	1,2	x	x	799	1,0	620	0,8	23	0,0	754	1,0	206	0,3	2 789	3,6	2 789
12 218	7,5	x	x	3 175	1,9	502	0,3	3 299	2,0	148	0,1	1 870	1,1	105	0,1	39	0,0	39
2 588	2,4	6 896	6,4	2 707	2,5	x	x	2 080	1,9	x	x	x	x	x	x			x x
																	19 Reg.-Bez. Gießen	
24 462	5,4	10 528	2,3	4 125	0,9	2 389	0,5	2 300	0,5	667	0,1	x	x	x	x			x x
19 958	4,4	3 132	0,7	2 995	0,7	x	x	x	x	x	x	x	x	x	x			909
10 938	3,8	2 651	0,9	x	x	3 078	1,1	2 734	1,0	97	0,0	2 042	0,7	702	0,2	10 344	3,6	10 344
49 337	8,8	x	x	6 817	1,2	2 970	0,5	11 589	2,1	623	0,1	5 443	1,0	452	0,1	141	0,0	141
11 417	3,2	30 616	8,5	1 867	0,5	1 394	0,4	3 000	0,8	x	x	x	x	x	x			1 639
																	20 Gießen	
6 249	5,4	3 238	2,8	818	0,7	522	0,5	731	0,6	199	0,2	x	x	x	x			x x
5 050	4,4	x	x	x	x	x	x	x	x	x	x	x	x	x	x			645
3 100	3,9	1 062	1,3	x	x	721	0,9	1 020	1,3	20	0,0	526	0,7	176	0,2	2 565	3,2	2 565
12 267	8,8	x	x	1 427	1,0	550	0,4	3 651	2,6	161	0,1	1 276	0,9	135	0,1	37	0,0	37
2 272	2,5	10 062	11,1	x	x	x	x	1 770	2,0	x	x	x	x	x	x			1 365
																	21 Lahn-Dill-Kreis	
4 797	4,7	2 235	2,2	1 385	1,3	539	0,5	530	0,5	148	0,1	x	x	x	x			x x
3 863	3,8	x	x	1 618	1,6	x	x	x	x	x	x	x	x	x	x			x x
2 074	3,4	537	0,9	x	x	707	1,2	459	0,7	21	0,0	441	0,7	182	0,3	2 403	3,9	2 403
11 138	8,5	x	x	2 115	1,6	694	0,5	2 626	2,0	133	0,1	1 305	1,0	117	0,1	37	0,0	37
2 089	2,7	8 131	10,6	1 867	2,4	x	x	x	x	x	x	x	x	x	x			x x
																	22 Limburg-Weilburg	
3 300	4,4	2 030	2,7	546	0,7	328	0,4	324	0,4	108	0,1	x	x	x	x			x x
3 156	4,2	3 132	4,2	x	x	x	x	x	x	x	x	x	x	x	x			x x
1 386	2,8	363	0,7	x	x	483	1,0	387	0,8	14	0,0	422	0,9	106	0,2	1 909	3,9	1 909
6 696	7,2	x	x	1 017	1,1	466	0,5	1 630	1,8	99	0,1	1 117	1,2	62	0,1	19	0,0	19
1 560	2,6	4 769	8,0	x	x	x	x	x	x	x	x	x	x	x	x			x x

7. Ergebnisse der Landtagswahl 2009, der Europawahl 2009, der Bundestagswahl 2009

Lfd. Nr.	Art der Angabe	Wahl Wahljahr	Wahlberechtigte	Wählerinnen und Wähler	Wahlbeteiligung	Abgegebene Stimmen				CDU		SPD		FDP		GRÜNE	
						ungültig		gültig	Anzahl	%	Anzahl	%	Anzahl	%	Anzahl	%	
						Anzahl	%										
23	Marburg-Biedenkopf																
	L 09 L		184 686	110 367	59,8	2 498	2,3	107 869	35 592	33,0	31 674	29,4	14 730	13,7	15 413	14,3	
	L 09 W		184 686	110 367	59,8	2 955	2,7	107 412	41 143	38,3	39 840	37,1	9 695	9,0	10 366	9,7	
	E 09		185 244	66 676	36,0	818	1,2	65 858	22 314	33,9	17 566	26,7	6 565	10,0	11 408	17,3	
	B 09 Z		185 071	135 293	73,1	2 195	1,6	133 098	41 356	31,1	38 139	28,7	17 410	13,1	16 884	12,7	
	K 11		188 467	94 363	50,1	4 673	5,0	89 690	30 004	33,5	32 521	36,3	2 324	2,6	14 721	16,4	
24	Vogelsbergkreis																
	L 09 L		90 146	55 264	61,3	1 802	3,3	53 462	19 501	36,5	14 461	27,0	8 442	15,8	5 074	9,5	
	L 09 W		90 146	55 264	61,3	2 119	3,8	53 145	22 044	41,5	17 991	33,9	6 045	11,4	3 903	7,3	
	E 09		90 150	30 261	33,6	604	2,0	29 657	10 774	36,3	8 039	27,1	4 125	13,9	3 222	10,9	
	B 09 Z		89 974	65 598	72,9	1 654	2,5	63 944	20 023	31,3	17 585	27,5	11 038	17,3	6 010	9,4	
	K 11		89 199	47 519	53,3	2 795	5,9	44 724	15 706	35,1	15 341	34,3	2 007	4,5	5 740	12,8	
25	Reg.-Bez. Kassel																
	L 09 L		960 908	581 710	60,5	20 782	3,6	560 928	201 091	35,8	167 194	29,8	81 613	14,5	62 451	11,1	
	L 09 W		960 908	581 710	60,5	23 392	4,0	558 318	218 479	39,1	192 495	34,5	64 572	11,6	51 951	9,3	
	E 09		963 434	348 208	36,1	7 551	2,2	340 657	120 763	35,5	104 295	30,6	37 532	11,0	41 678	12,2	
	B 09 Z		962 617	707 530	73,5	17 780	2,5	689 750	216 581	31,4	209 211	30,3	99 120	14,4	70 619	10,2	
	K 11		971 206	496 942	51,2	28 543	5,7	468 399	153 490	32,8	178 332	38,1	17 637	3,8	69 430	14,8	
26	Kassel, documenta-Stadt																
	L 09 L		140 319	78 374	55,9	2 429	3,1	75 945	21 712	28,6	21 641	28,5	9 591	12,6	14 607	19,2	
	L 09 W		140 319	78 374	55,9	2 858	3,6	75 516	23 742	31,4	26 054	34,5	7 136	9,4	12 409	16,4	
	E 09		140 842	50 120	35,6	845	1,7	49 275	14 119	28,7	12 853	26,1	4 688	9,5	11 155	22,6	
	B 09 Z		140 827	97 906	69,5	2 079	2,1	95 827	23 811	24,8	27 186	28,4	11 710	12,2	16 502	17,2	
	K 11		145 654	61 766	42,4	2 647	4,3	59 119	14 303	24,2	21 490	36,4	1 490	2,5	14 720	24,9	
27	Fulda																
	L 09 L		167 887	103 274	61,5	2 921	2,8	100 353	49 262	49,1	16 159	16,1	17 774	17,7	9 759	9,7	
	L 09 W		167 887	103 274	61,5	3 468	3,4	99 806	53 798	53,9	18 563	18,6	13 594	13,6	8 693	8,7	
	E 09		168 532	58 139	34,5	979	1,7	57 160	30 668	53,7	8 593	15,0	6 195	10,8	5 808	10,2	
	B 09 Z		168 552	125 472	74,4	2 459	2,0	123 013	54 780	44,5	21 768	17,7	21 710	17,6	10 187	8,3	
	K 11		170 459	87 208	51,2	4 389	5,0	82 819	43 888	53,0	15 804	19,1	3 051	3,7	11 966	14,4	
28	Hersfeld-Rotenburg																
	L 09 L		98 849	60 017	60,7	1 957	3,3	58 060	20 715	35,7	19 931	34,3	7 790	13,4	4 401	7,6	
	L 09 W		98 849	60 017	60,7	2 277	3,8	57 740	21 987	38,1	22 917	39,7	6 153	10,7	3 310	5,7	
	E 09		98 938	33 782	34,1	608	1,8	33 174	11 406	34,4	11 918	35,9	3 760	11,3	2 641	8,0	
	B 09 Z		98 857	72 557	73,4	1 850	2,5	70 707	22 371	31,6	24 110	34,1	9 509	13,4	5 214	7,4	
	K 11		98 879	51 399	52,0	3 017	5,9	48 382	16 519	34,1	20 761	42,9	1 726	3,6	4 935	10,2	
29	Kassel																
	L 09 L		191 548	120 517	62,9	5 149	4,3	115 368	36 789	31,9	40 876	35,4	14 809	12,8	13 560	11,8	
	L 09 W		191 548	120 517	62,9	5 629	4,7	114 888	40 296	35,1	46 541	40,5	11 228	9,8	11 352	9,9	
	E 09		192 080	68 383	35,6	1 590	2,3	66 793	20 179	30,2	25 214	37,7	6 699	10,0	7 989	12,0	
	B 09 Z		191 915	145 761	76,0	4 206	2,9	141 555	38 254	27,0	50 954	36,0	18 547	13,1	15 004	10,6	
	K 11		193 043	101 309	52,5	6 596	6,5	94 713	24 822	26,2	45 444	48,0	2 224	2,3	13 751	14,5	
30	Schwalm-Eder-Kreis																
	L 09 L		148 142	92 008	62,1	4 084	4,4	87 924	27 446	31,2	31 410	35,7	12 980	14,8	8 180	9,3	
	L 09 W		148 142	92 008	62,1	4 352	4,7	87 656	28 877	32,9	34 982	39,9	12 015	13,7	6 691	7,6	
	E 09		148 295	57 555	38,8	1 780	3,1	55 775	16 662	29,9	20 883	37,4	6 359	11,4	5 991	10,7	
	B 09 Z		148 215	111 042	74,9	3 423	3,1	107 619	30 006	27,9	37 835	35,2	14 843	13,8	9 915	9,2	
	K 11		148 262	82 807	55,9	5 551	6,7	77 256	21 352	27,6	34 089	44,1	3 722	4,8	9 973	12,9	
31	Waldeck-Frankenberg																
	L 09 L		128 690	74 149	57,6	2 010	2,7	72 139	27 136	37,6	19 777	27,4	12 129	16,8	7 699	10,7	
	L 09 W		128 690	74 149	57,6	2 496	3,4	71 653	30 227	42,2	23 555	32,9	10 084	14,1	6 143	8,6	
	E 09		129 014	44 842	34,8	620	1,4	44 222	16 389	37,1	12 453	28,2	6 328	14,3	4 810	10,9	
	B 09 Z		128 771	91 622	71,2	1 983	2,2	89 639	29 764	33,2	26 067	29,1	14 784	16,5	8 332	9,3	
	K 11		129 635	66 205	51,1	3 512	5,3	62 693	19 168	30,6	21 611	34,5	3 729	5,9	8 949	14,3	
32	Werra-Meißner-Kreis																
	L 09 L		85 473	53 371	62,4	2 232	4,2	51 139	18 031	35,3	17 400	34,0	6 540	12,8	4 245	8,3	
	L 09 W		85 473	53 371	62,4	2 312	4,3	51 059	19 552	38,3	19 883	38,9	4 362	8,5	3 353	6,6	
	E 09		85 733	35 387	41,3	1 129	3,2	34 258	11 340	33,1	12 381	36,1	3 503	10,2	3 284	9,6	
	B 09 Z		85 480	63 170	73,9	1 780	2,8	61 390	17 595	28,7	21 291	34,7	8 017	13,1	5 465	8,9	
	K 11		85 274	46 248	54,2	2 831	6,1	43 417	13 438	31,0	19 133	44,1	1 695	3,9	5 136	11,8	

