



Statistische Berichte



Kennziffer: B VII 1-5 – 4j/17

2., korrigierte Auflage, August 2019

Wahlbeteiligung und Wahlentscheidung bei der Bundestagswahl in Hessen am 24. September 2017

Ergebnisse der repräsentativen Wahlstatistik

Hessisches Statistisches Landesamt, Wiesbaden

2., korrigierte Auflage, August 2019
Korrekturen ausgeführt auf den Seiten 14 und 15.

Impressum

Dienstgebäude: Rheinstraße 35/37, 65185 Wiesbaden
Briefadresse: 65175 Wiesbaden

Kontakt für Fragen und Anregungen zu diesem Bericht

Bernd Schmidt 0611 3802-336
Diana Schmidt-Wahl 0611 3802-337
E-Mail wahlen@statistik.hessen.de
Telefax 0611 3802-390
Internet <https://statistik.hessen.de>

Copyright

© Hessisches Statistisches Landesamt, Wiesbaden, 2019
Vervielfältigung und Verbreitung, auch auszugsweise, mit Quellenangabe gestattet.

Allgemeine Geschäftsbedingungen

Die Allgemeinen Geschäftsbedingungen sind unter
<https://statistik.hessen.de> "AGB"
abrufbar.

Zeichenerklärungen

- = genau Null (nichts vorhanden) bzw. keine Veränderung eingetreten
- 0 = Zahlenwert ungleich Null, Betrag jedoch kleiner als die Hälfte von 1 in der letzten besetzten Stelle
- . = Zahlenwert unbekannt oder geheim zu halten
- ... = Zahlenwert lag bei Redaktionsschluss noch nicht vor
- () = Aussagewert eingeschränkt, da der Zahlenwert statistisch unsicher ist
- / = keine Angabe, da Zahlenwert nicht sicher genug
- x = Tabellenfeld gesperrt, weil Aussage nicht sinnvoll
(oder bei Veränderungsdaten ist die Ausgangszahl kleiner als 100)
- D = Durchschnitt
- s = geschätzte Zahl
- p = vorläufige Zahl
- r = berichtigte Zahl

Aus Gründen der Übersichtlichkeit sind nur negative Veränderungsdaten und Salden mit einem Vorzeichen versehen. Positive Veränderungsdaten und Salden sind ohne Vorzeichen. Im Allgemeinen ist ohne Rücksicht auf die Endsumme auf- bzw. abgerundet worden. Das Ergebnis der Summierung der Einzelzahlen kann deshalb geringfügig von der Endsumme abweichen.

Inhalt

	Seite
Bezeichnung der Wahlvorschläge zur Bundestagswahl 2017	2
Grundlagen und Methoden	3
Tabellen	
1. Ergebnisse der Bundestagswahlen 2017 und 2013 und der Landtagswahl 2013 – Vergleich der Ergebnisse der repräsentativen Wahlstatistiken mit den Gesamtergebnissen –	4
2. Wahlbeteiligung bei den Bundestagswahlen 2017 und 2013 sowie bei der Landtagswahl 2013 nach Altersgruppen und Geschlecht	4
3. Wahlbeteiligung und Wahlentscheidung bei den Bundestagswahlen 2017 und 2013 nach Altersgruppen und Geschlecht	6
4. Struktur und Wahlentscheidung von Urnen- und Briefwählern bei der Bundestagswahl 2017 nach Altersgruppen und Geschlecht	8
5. Wahlentscheidung der Männer und Frauen bei den Bundestagswahlen 2017 und 2013	11
6. Ungültige Zweitstimmen bei den Bundestagswahlen 2017 und 2013 nach Altersgruppen und Geschlecht	11
7. Wählerschaft der Parteien bei den Bundestagswahlen 2017 und 2013 nach Altersgruppen und Geschlecht	12
8. Verwendung der Zweit- und Erststimme bei den Bundestagswahlen 2017 und 2013 nach Altersgruppen der Wählerschaft	14
9. Stimmensplitting (Erststimme/Zweitstimme) bei den Bundestagswahlen 2017 und 2013 nach Geschlecht	16
10. Stimmensplitting (Erststimme/Zweitstimme) bei den Bundestagswahlen 2017 und 2013 nach Altersgruppen der Wählerschaft	17
11. Stimmensplitting (Zweitstimme/Erststimme) bei den Bundestagswahlen 2017 und 2013 nach Geschlecht	20
12. Stimmensplitting (Zweitstimme/Erststimme) bei den Bundestagswahlen 2017 und 2013 nach Altersgruppen der Wählerschaft	21
Diagramme	
Wahlbeteiligung der Männer und Frauen bei den Bundestagswahlen 2017 und 2013 nach Altersgruppen	5
Wahlbeteiligung bei der Bundestagswahl 2017 nach Altersgruppen und Geschlecht	7
Zweitstimmenanteile der Parteien bei der Bundestagswahl 2017 nach Altersgruppen der Wählerschaft	9
Veränderungen der Zweitstimmenanteile der Parteien in Prozentpunkten bei der Bundestagswahl 2017 gegenüber der Bundestagswahl 2013 nach Altersgruppen der Wählerschaft	10
Wahlentscheidung der Männer und Frauen bei der Bundestagswahl 2017	11
Wählerschaft der Parteien bei der Bundestagswahl 2017 nach Altersgruppen und Geschlecht	13

**Bezeichnung der Wahlvorschläge zur Bundestagswahl 2017
— Reihenfolge in Hessen gemäß § 30 des Bundeswahlgesetzes —**

CDU	Christlich Demokratische Union Deutschlands
SPD	Sozialdemokratische Partei Deutschlands
GRÜNE	BÜNDNIS 90/DIE GRÜNEN
DIE LINKE	DIE LINKE
AfD	Alternative für Deutschland
FDP	Freie Demokratische Partei
PIRATEN	Piratenpartei Deutschland
NPD	Nationaldemokratische Partei Deutschlands
FREIE WÄHLER	FREIE WÄHLER
Die PARTEI	Partei für Arbeit, Rechtsstaat, Tierschutz, Elitenförderung und basisdemokratische Initiative
BüSo	Bürgerrechtsbewegung Solidarität
MLPD	Marxistisch-Leninistische Partei Deutschlands
BGE	Bündnis Grundeinkommen
DKP	Deutsche Kommunistische Partei
DM	Deutsche Mitte
ÖDP	Ökologisch-Demokratische Partei
Tierschutzpartei	PARTEI MENSCH UMWELT TIERSCHUTZ
V-Partei ³	V-Partei ³ - Partei für Veränderung, Vegetarier und Veganer

Kreiswahlvorschläge von Einzelbewerbern und Parteien ohne Landesliste

Bucher	BÜRGERKANDIDAT - FÜR GEMEINWOHL UND TRANSPARENTE, DIREKTE DEMOKRATIE (Wahlkreis 188)
Holbein	Bürgerkandidaten für Gemeinwohl und Volksentscheid (Wahlkreis 168)
Gent	BÜRGERKANDIDATIN CHARTA für BASISDEMOKRATIE (Wahlkreis 168)
DIE VIOLETTEN	Die Violetten (Wahlkreis 185)
Frenzel	Harald Frenzel (Wahlkreis 187)
Puppel	Internationalistische Liste (Wahlkreis 167)
Schmidtke	Marburger Pogo-Anarchisten (Wahlkreis 171)
Polivka	P wie Polivka parteilos entlastend (Wahlkreis 188)
SGP	Sozialistische Gleichheitspartei, Vierte Internationale (Wahlkreis 182)
Klis	Überparteilich! Mit gutem Beispiel voran - www.eidesstattliches-Wahlversprechen.de (Wahlkreis 173) Bundestagswahl 2013: VOLKSENTSCHEIDE
Sattler	Unabhängige Liste (Wahlkreis 172)

Übrige Wahlvorschläge bei der Bundestagswahl 2013

pro Deutschland	Bürgerbewegung pro Deutschland
REP	DIE REPUBLIKANER
Keinen von da oben	Keinen von da oben (im Wahlkreis 172)
PARIS	PARIS (im Wahlkreis 183)
PSG	Partei für Soziale Gleichheit, Sektion der Vierten Internationale
Stolte	Transparenz und mehr Demokratie (im Wahlkreis 168)
WALDECKER DEMOKRATIE	WALDECKER DEMOKRATIE (im Wahlkreis 167)

Grundlagen und Methoden

Rechtsgrundlage für die repräsentative Wahlstatistik im Rahmen der Bundestagswahl 2017 ist das „Gesetz über die allgemeine und die repräsentative Wahlstatistik bei der Wahl zum Deutschen Bundestag und bei der Wahl der Abgeordneten des Europäischen Parlaments aus der Bundesrepublik Deutschland (Wahlstatistikgesetz - WStatG“ vom 21. Mai 1999 (BGBl. I S. 1023), das zuletzt durch Artikel 1a des Gesetzes vom 27. April 2013 (BGBl. I S. 962) geändert worden ist.

Die Auswahl der Stichprobenwahlbezirke und der Stichprobenbriefwahlbezirke trifft der Bundeswahlleiter im Einvernehmen mit den Landeswahlleitern und den statistischen Ämtern der Länder. Es dürfen nicht mehr als 5 % der Wahlbezirke und der Briefwahlbezirke des Bundesgebiets und nicht mehr als 10 % der Wahlbezirke und der Briefwahlbezirke eines Landes in die Stichprobe einbezogen werden. Ein ausgewählter Urnenwahlbezirk muss mindestens 400 Wahlberechtigte, ein Briefwahlbezirk mindestens 400 Wähler umfassen. In Hessen sind aus den rd. 6400 Wahlbezirken 174 Urnenwahlbezirke sowie 23 Briefwahlbezirke ausgewählt worden. Sie umfassen 3,5 % aller Wähler.

Repräsentative Wahlstatistiken werden in Hessen seit 1953 bei allen Bundestags- (wegen fehlender Rechtsgrundlage nicht bei den Bundestagswahlen 1994 und 1998) und Landtagswahlen sowie bei den seit 1979 stattfindenden Europawahlen durchgeführt. Mit den repräsentativen Wahlstatistiken werden durch Auszählen der Wählerverzeichnisse zum einen Daten über Wahlberechtigte und Wähler nach Geschlecht und zehn Geburtsjahresgruppen gewonnen. Durch Auszählen der mit Kennbuchstaben versehenen Stimmzettel wird zum anderen festgestellt, für welchen Wahlvorschlag sich die Wähler, gegliedert nach Geschlecht und sechs Geburtsjahresgruppen, entschieden haben.

Bei der repräsentativen Wahlstatistik im Rahmen der Bundestagswahl am 24. September 2017 sind für Männer und Frauen folgende Geburtsjahresgruppen (in Klammern hieraus abgeleitete Altersgruppen) gebildet worden:

Auszählung der Wählerverzeichnisse (Wahlbeteiligung)		Auszählung der Stimmzettel (Wahlentscheidung)	
Geburtsjahresgruppe	(Altersgruppe in Jahren)	Geburtsjahresgruppe	(Altersgruppe in Jahren)
1997 – 1999	(18 – 20)	1993 – 1999	(18 – 24)
1993 – 1996	(21 – 24)		
1988 – 1992	(25 – 29)	1983 – 1992	(25 – 34)
1983 – 1987	(30 – 34)		
1978 – 1982	(35 – 39)	1973 – 1982	(35 – 44)
1973 – 1977	(40 – 44)		
1968 – 1972	(45 – 49)	1958 – 1972	(45 – 59)
1958 – 1967	(50 – 59)		
1948 – 1957	(60 – 69)	1948 – 1957	(60 – 69)
1947 oder früher	(70 oder älter)	1947 oder früher	(70 oder älter)

Die Wählerverzeichnisse und Stimmzettel der repräsentativen Wahlbezirke wurden ausgewertet und zum Landesergebnis zusammengestellt. Nur dieses wird veröffentlicht. Ergebnisse für einzelne Wahlbezirke dürfen gemäß § 8 Wahlstatistikgesetz (WStatG) nicht bekannt gegeben werden.

Anmerkung:

In diesem Bericht wird als Gesamtergebnis das endgültige Wahlergebnis nachgewiesen.

Repräsentative Wahlstatistik in Hessen

1. Ergebnisse der Bundestagswahlen 2017 und 2013 und der Landtagswahl 2013 – Vergleich der Ergebnisse der repräsentativen Wahlstatistiken mit den Gesamtergebnissen –

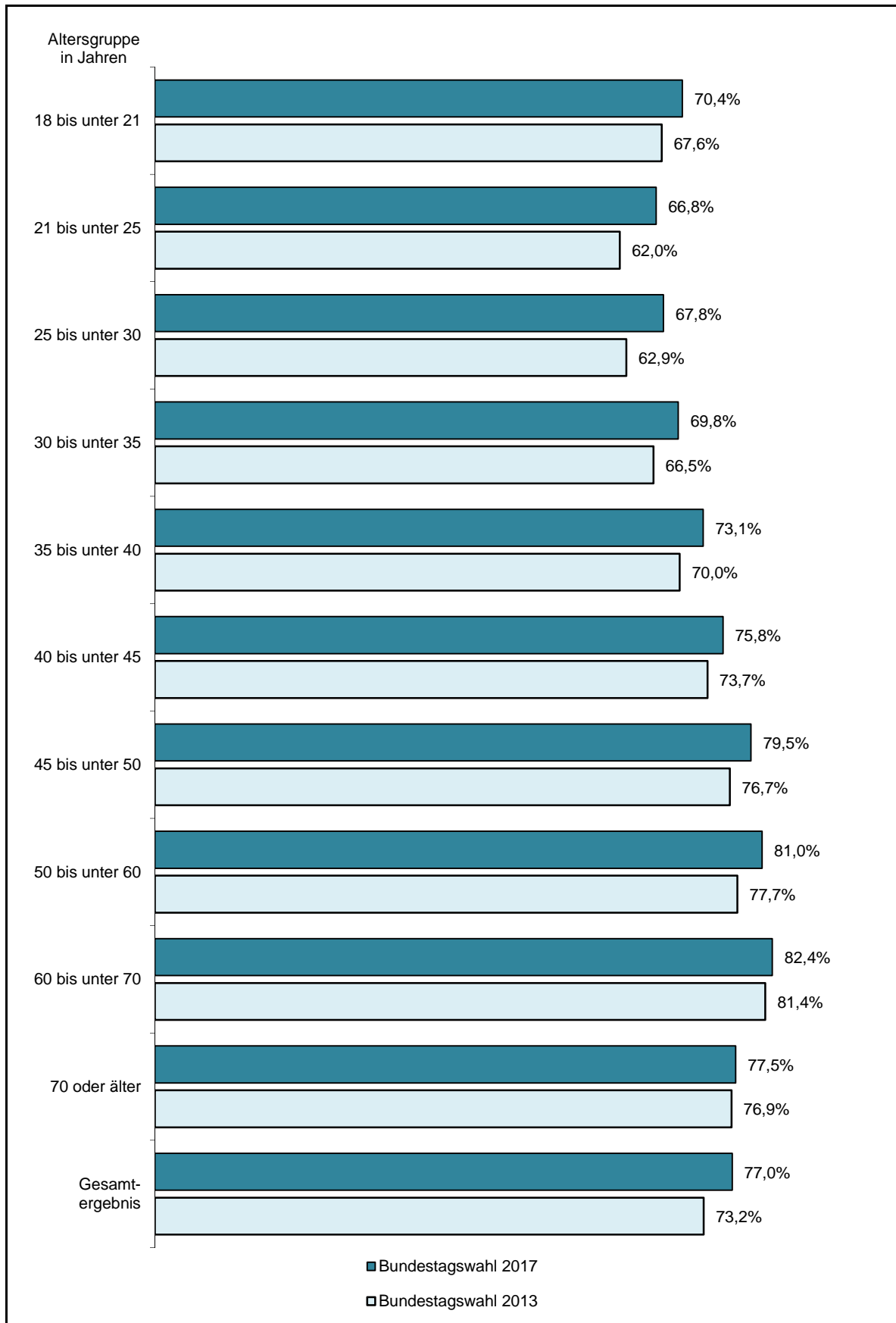
Art der Angabe	Bundestagswahl 2017 (Zweitstimmen)				Bundestagswahl 2013 (Zweitstimmen)				Landtagswahl 2013 (Landesstimmen)	
	Repräsentativ- ergebnis		Gesamtergebnis		Repräsentativ- ergebnis		Gesamtergebnis		Reprä- sentativ- ergebnis	Gesamt- ergebnis
	Ins- gesamt	darunter Briefwahl	Ins- gesamt	darunter Briefwahl	Ins- gesamt	darunter Briefwahl	Ins- gesamt	darunter Briefwahl		
Wahlbeteiligung	76,8	—	77,0	—	74,0	—	73,2	—	74,1	73,2
Ungültige Stimmen	1,4	0,7	1,4	0,9	2,4	1,7	2,6	1,8	2,5	2,7
Von 100 gültigen Stimmen erhielten										
CDU	30,0	33,3	30,9	34,1	39,0	42,1	39,2	41,0	37,9	38,3
SPD	23,5	21,8	23,5	22,2	28,6	26,4	28,8	27,1	30,6	30,7
AfD	12,3	8,1	11,9	9,5	5,5	5,2	5,6	5,2	3,9	4,1
FDP	11,6	14,3	11,5	13,0	5,4	7,6	5,6	7,1	5,1	5,0
GRÜNE	9,9	11,5	9,7	9,9	10,5	10,7	9,9	11,1	11,7	11,1
DIE LINKE	8,4	7,2	8,1	7,0	6,3	4,5	6,0	4,6	5,4	5,2
Sonstige	4,3	3,8	4,4	4,2	4,8	3,4	4,9	4,1	5,5	5,6

2. Wahlbeteiligung bei den Bundestagswahlen 2017 und 2013 sowie bei der Landtagswahl 2013 nach Altersgruppen und Geschlecht

Altersgruppe in Jahren	Männer			Frauen			Insgesamt		
	B 2017	B 2013	L 2013	B 2017	B 2013	L 2013	B 2017	B 2013	L 2013
18 bis unter 21	69,8	66,8	67,5	71,0	68,3	68,6	70,4	67,6	68,0
21 bis unter 25	65,1	61,8	62,0	68,6	62,2	62,2	66,8	62,0	62,1
25 bis unter 30	66,5	60,8	60,7	69,3	65,1	65,2	67,8	62,9	62,9
30 bis unter 35	69,2	66,5	66,7	70,5	66,5	66,4	69,8	66,5	66,6
35 bis unter 40	72,5	70,2	70,1	73,8	69,9	70,2	73,1	70,0	70,2
40 bis unter 45	74,5	72,1	72,2	77,0	75,2	75,5	75,8	73,7	73,8
45 bis unter 50	78,8	76,0	76,3	80,2	77,4	77,6	79,5	76,7	76,9
50 bis unter 60	80,6	77,6	77,7	81,4	77,7	77,9	81,0	77,7	77,8
60 bis unter 70	82,6	81,3	81,3	82,1	81,4	81,4	82,4	81,4	81,4
70 oder älter	81,5	81,7	81,8	74,5	73,4	73,6	77,5	76,9	77,0
Zusammen	76,9	74,3	74,4	76,6	73,7	73,9	76,8	74,0	74,1
Gesamtergebnis	■	■	■	■	■	■	77,0	73,2	73,2

Repräsentative Wahlstatistik in Hessen

Wahlbeteiligung der Männer und Frauen bei den Bundestagswahlen 2017 und 2013 nach Altersgruppen



Repräsentative Wahlstatistik in Hessen

3. Wahlbeteiligung und Wahlentscheidung bei den Bundestagswahlen 2017 und 2013 nach Altersgruppen und Geschlecht

Altersgruppe in Jahren	Wahl- jahr	Wahlbe- teiligung	Von 100 gültigen Zweitstimmen nebenstehender Altersgruppe entfielen auf						
			CDU	SPD	AfD	FDP	GRÜNE	DIE LINKE	Sonstige

Männer

18 bis unter 25	2017	67,1	20,0	20,6	9,2	16,5	12,8	11,5	9,5
25 bis unter 35	2017	67,8	21,5	19,0	15,5	14,5	9,5	11,1	8,9
35 bis unter 45	2017	73,5	25,4	17,2	18,8	13,4	9,6	9,1	6,6
45 bis unter 60	2017	80,1	24,6	23,0	18,4	12,0	9,7	9,0	3,5
60 bis unter 70	2017	82,6	25,4	27,5	16,7	11,5	7,1	10,0	1,8
70 oder älter	2017	81,5	37,4	29,3	11,9	12,8	3,2	4,6	0,7
Zusammen	2017	76,9	26,3	23,4	15,9	12,9	8,3	8,9	4,3
18 bis unter 25	2013	63,7	27,0	27,0	7,5	5,7	10,0	8,0	14,8
25 bis unter 35	2013	63,6	31,2	23,9	7,5	5,7	10,9	8,6	12,2
35 bis unter 45	2013	71,2	34,8	25,1	7,7	6,2	12,0	6,8	7,5
45 bis unter 60	2013	77,0	33,8	29,7	6,9	5,8	11,1	8,1	4,6
60 bis unter 70	2013	81,3	37,0	33,0	7,3	6,7	6,5	7,3	2,1
70 oder älter	2013	81,7	48,1	31,7	4,8	7,8	3,4	3,0	1,1
Zusammen	2013	74,3	36,3	29,0	6,8	6,4	8,9	6,9	5,7

Zu-/Abnahme (–) gegenüber der Bundestagswahl 2013 in %-Punkten

18 bis unter 25		3,4	– 7,0	– 6,4	1,6	10,7	2,8	3,5	– 5,3
25 bis unter 35		4,2	– 9,7	– 4,9	7,9	8,8	– 1,3	2,5	– 3,3
35 bis unter 45		2,2	– 9,4	– 7,9	11,1	7,2	– 2,4	2,3	– 0,9
45 bis unter 60		3,0	– 9,3	– 6,7	11,5	6,1	– 1,4	0,9	– 1,1
60 bis unter 70		1,3	– 11,7	– 5,6	9,4	4,8	0,6	2,7	– 0,3
70 oder älter		– 0,1	– 10,7	– 2,4	7,1	5,0	– 0,2	1,7	– 0,5
Zusammen		2,7	– 10,0	– 5,6	9,1	6,6	– 0,6	2,0	– 1,4

Frauen

18 bis unter 25	2017	69,6	24,6	21,4	5,7	9,6	18,4	11,1	9,2
25 bis unter 35	2017	69,9	28,6	20,3	8,8	9,3	13,7	11,0	8,1
35 bis unter 45	2017	75,4	31,7	19,6	10,9	10,0	13,7	8,3	5,7
45 bis unter 60	2017	81,0	30,2	22,4	10,3	10,2	13,8	8,9	4,2
60 bis unter 70	2017	82,1	33,6	26,6	9,5	10,7	8,7	8,4	2,5
70 oder älter	2017	74,5	45,6	28,4	6,0	11,4	4,3	3,2	1,1
Zusammen	2017	76,6	33,6	23,6	8,8	10,4	11,3	8,0	4,3
18 bis unter 25	2013	64,4	29,9	25,7	4,5	4,1	18,6	7,5	9,8
25 bis unter 35	2013	65,8	35,7	24,2	4,0	3,8	16,1	8,7	7,6
35 bis unter 45	2013	72,8	39,4	23,9	4,8	4,9	16,0	6,3	4,7
45 bis unter 60	2013	77,6	37,1	28,6	4,9	3,8	15,0	6,8	3,8
60 bis unter 70	2013	81,4	44,0	32,4	4,2	4,6	7,7	5,4	1,7
70 oder älter	2013	73,4	54,0	30,2	2,7	6,0	4,0	2,0	1,0
Zusammen	2013	73,7	41,5	28,1	4,2	4,6	12,0	5,7	3,9

Zu-/Abnahme (–) gegenüber der Bundestagswahl 2013 in %-Punkten

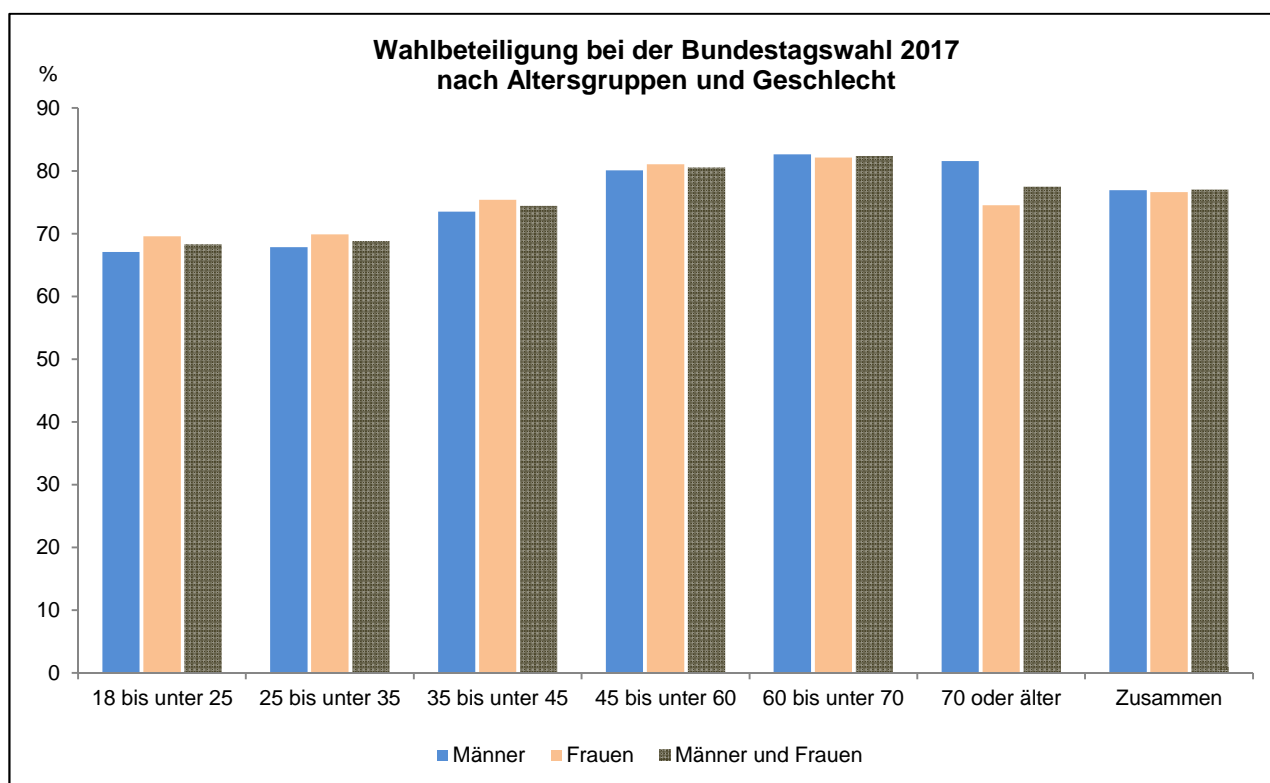
18 bis unter 25		5,1	– 5,3	– 4,3	1,2	5,5	– 0,1	3,6	– 0,6
25 bis unter 35		4,0	– 7,1	– 3,8	4,8	5,6	– 2,4	2,4	0,5
35 bis unter 45		2,6	– 7,7	– 4,3	6,1	5,2	– 2,3	2,0	1,0
45 bis unter 60		3,4	– 6,9	– 6,2	5,3	6,4	– 1,2	2,1	0,4
60 bis unter 70		0,7	– 10,5	– 5,8	5,3	6,1	1,1	3,0	0,8
70 oder älter		1,1	– 8,4	– 1,9	3,3	5,5	0,3	1,2	0,1
Zusammen		2,9	– 8,0	– 4,5	4,6	5,8	– 0,7	2,2	0,4

3. Wahlbeteiligung und Wahlentscheidung bei den Bundestagswahlen 2017 und 2013 nach Altersgruppen und Geschlecht

Altersgruppe in Jahren	Wahl- jahr	Wahlbe- teiligung	Von 100 gültigen Zweitstimmen nebenstehender Altersgruppe entfielen auf						
			CDU	SPD	AfD	FDP	GRÜNE	DIE LINKE	Sonstige
Männer und Frauen									
18 bis unter 25	2017	68,3	22,3	21,0	7,5	13,1	15,5	11,3	9,4
25 bis unter 35	2017	68,8	25,0	19,7	12,2	11,9	11,6	11,1	8,5
35 bis unter 45	2017	74,4	28,6	18,4	14,8	11,7	11,7	8,7	6,1
45 bis unter 60	2017	80,5	27,4	22,7	14,3	11,1	11,7	8,9	3,8
60 bis unter 70	2017	82,4	29,5	27,0	13,0	11,1	7,9	9,2	2,2
70 oder älter	2017	77,5	41,9	28,8	8,7	12,1	3,8	3,8	0,9
Gesamtergebnis	2017	77,0	30,9	23,5	11,9	11,5	9,7	8,1	4,4
18 bis unter 25	2013	64,1	28,4	26,4	6,0	4,9	14,2	7,7	12,3
25 bis unter 35	2013	64,7	33,5	24,0	5,7	4,7	13,5	8,6	9,9
35 bis unter 45	2013	72,0	37,1	24,5	6,2	5,5	14,0	6,6	6,1
45 bis unter 60	2013	77,3	35,5	29,2	5,9	4,8	13,0	7,4	4,2
60 bis unter 70	2013	81,4	40,6	32,7	5,7	5,6	7,1	6,3	1,9
70 oder älter	2013	76,9	51,4	30,9	3,7	6,8	3,8	2,5	1,1
Gesamtergebnis	2013	73,2	39,2	28,8	5,6	5,6	9,9	6,0	4,9

Zu-/Abnahme (–) gegenüber der Bundestagswahl 2013 in %-Punkten

18 bis unter 25	4,2	– 6,2	– 5,4	1,4	8,2	1,3	3,6	– 3,0
25 bis unter 35	4,1	– 8,5	– 4,4	6,4	7,2	– 1,9	2,4	– 1,3
35 bis unter 45	2,4	– 8,6	– 6,1	8,6	6,1	– 2,3	2,2	0,0
45 bis unter 60	3,2	– 8,1	– 6,5	8,4	6,3	– 1,3	1,5	– 0,4
60 bis unter 70	1,0	– 11,1	– 5,7	7,3	5,5	0,8	2,9	0,2
70 oder älter	0,6	– 9,5	– 2,1	5,0	5,3	0,1	1,4	– 0,2
Gesamtergebnis	3,8	– 8,3	– 5,3	6,3	5,9	– 0,2	2,1	– 0,5



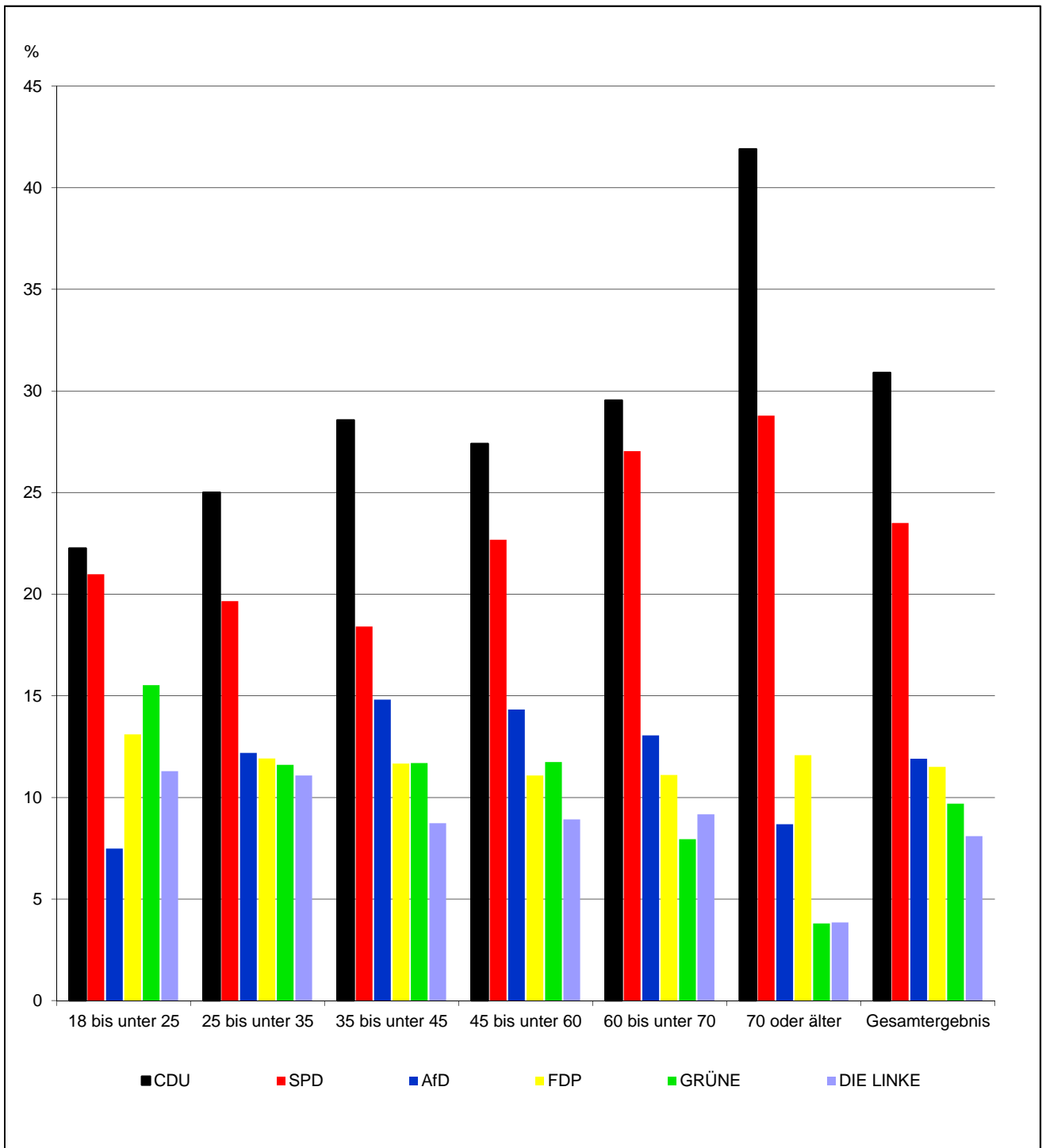
Repräsentative Wahlstatistik in Hessen

4. Struktur und Wahlentscheidung von Urnen- und Briefwählern bei der Bundestagswahl 2017 nach Altersgruppen und Geschlecht

Altersgruppe in Jahren	Wahlart	Anteil der Altersgruppe	Von 100 gültigen Zweitstimmen nebenstehender Altersgruppe entfielen auf						
			CDU	SPD	AfD	FDP	GRÜNE	DIE LINKE	Sonstige
Männer									
18 bis unter 25	Urnenwahl	8,5	19,1	21,6	9,9	15,9	12,4	11,5	9,6
25 bis unter 35	Urnenwahl	13,0	21,2	19,5	17,1	12,9	8,7	11,5	9,1
35 bis unter 45	Urnenwahl	13,7	24,5	17,7	20,1	12,9	8,9	9,4	6,5
45 bis unter 60	Urnenwahl	32,3	23,9	23,2	19,4	11,3	9,3	9,3	3,4
60 bis unter 70	Urnenwahl	15,7	25,7	27,3	17,4	10,6	7,2	10,1	1,7
70 oder älter	Urnenwahl	16,8	37,0	30,1	12,7	11,9	3,0	4,6	0,6
Zusammen	Urnenwahl	49,8	25,7	23,6	17,0	12,1	8,1	9,1	4,4
18 bis unter 25	Briefwahl	6,6	25,9	14,2	4,8	19,9	15,1	10,9	9,2
25 bis unter 35	Briefwahl	13,2	22,9	16,5	7,6	21,8	13,6	9,4	8,2
35 bis unter 45	Briefwahl	11,4	30,3	14,2	11,7	15,9	13,4	7,3	7,1
45 bis unter 60	Briefwahl	26,7	28,3	21,5	12,0	15,7	11,8	7,0	3,6
60 bis unter 70	Briefwahl	18,1	24,2	28,2	13,8	15,4	7,0	9,4	2,1
70 oder älter	Briefwahl	24,1	38,7	26,6	9,3	16,2	3,8	4,7	0,7
Zusammen	Briefwahl	45,5	29,4	22,0	10,6	16,9	9,7	7,5	4,0
Frauen									
18 bis unter 25	Urnenwahl	7,6	24,3	22,2	6,2	9,1	17,3	11,6	9,5
25 bis unter 35	Urnenwahl	12,2	27,6	21,1	10,0	9,2	12,4	11,5	8,3
35 bis unter 45	Urnenwahl	14,0	31,4	19,8	11,7	9,9	13,0	8,4	5,8
45 bis unter 60	Urnenwahl	30,8	29,5	23,0	10,9	9,9	13,3	9,1	4,4
60 bis unter 70	Urnenwahl	15,7	33,4	26,9	10,2	10,0	8,5	8,5	2,4
70 oder älter	Urnenwahl	19,7	45,3	29,2	6,2	10,7	4,3	3,2	1,1
Zusammen	Urnenwahl	50,2	32,9	24,1	9,5	9,9	10,9	8,2	4,5
18 bis unter 25	Briefwahl	6,9	26,1	17,7	3,7	11,8	23,5	9,2	7,9
25 bis unter 35	Briefwahl	12,3	32,6	17,4	3,9	10,0	19,2	9,2	7,6
35 bis unter 45	Briefwahl	10,3	33,2	18,7	6,6	11,0	17,6	7,9	5,0
45 bis unter 60	Briefwahl	26,5	33,7	19,4	7,5	11,6	16,4	8,0	3,4
60 bis unter 70	Briefwahl	17,5	34,1	25,7	6,9	13,2	9,6	7,9	2,7
70 oder älter	Briefwahl	26,4	46,6	25,8	5,5	13,6	4,3	3,2	1,2
Zusammen	Briefwahl	54,5	36,5	21,8	6,1	12,1	13,0	6,9	3,7
Männer und Frauen									
18 bis unter 25	Urnenwahl	8,0	21,5	21,9	8,1	12,7	14,7	11,5	9,5
25 bis unter 35	Urnenwahl	12,6	24,3	20,3	13,7	11,1	10,5	11,5	8,7
35 bis unter 45	Urnenwahl	13,8	28,0	18,7	15,8	11,4	11,0	8,9	6,1
45 bis unter 60	Urnenwahl	31,6	26,7	23,1	15,2	10,6	11,3	9,2	3,9
60 bis unter 70	Urnenwahl	15,7	29,5	27,1	13,8	10,3	7,8	9,3	2,1
70 oder älter	Urnenwahl	18,2	41,5	29,6	9,2	11,3	3,7	3,9	0,9
Zusammen	Urnenwahl	100	29,3	23,9	13,2	11,0	9,5	8,7	4,4
18 bis unter 25	Briefwahl	6,8	26,0	16,2	4,2	15,4	19,8	10,0	8,5
25 bis unter 35	Briefwahl	12,7	28,1	17,0	5,6	15,6	16,6	9,3	7,9
35 bis unter 45	Briefwahl	10,8	31,8	16,6	9,1	13,3	15,6	7,6	6,0
45 bis unter 60	Briefwahl	26,6	31,2	20,4	9,6	13,5	14,3	7,5	3,5
60 bis unter 70	Briefwahl	17,8	29,5	26,8	10,1	14,2	8,4	8,6	2,4
70 oder älter	Briefwahl	25,4	43,2	26,1	7,2	14,7	4,1	3,8	1,0
Zusammen	Briefwahl	100	33,3	21,8	8,1	14,3	11,5	7,2	3,8

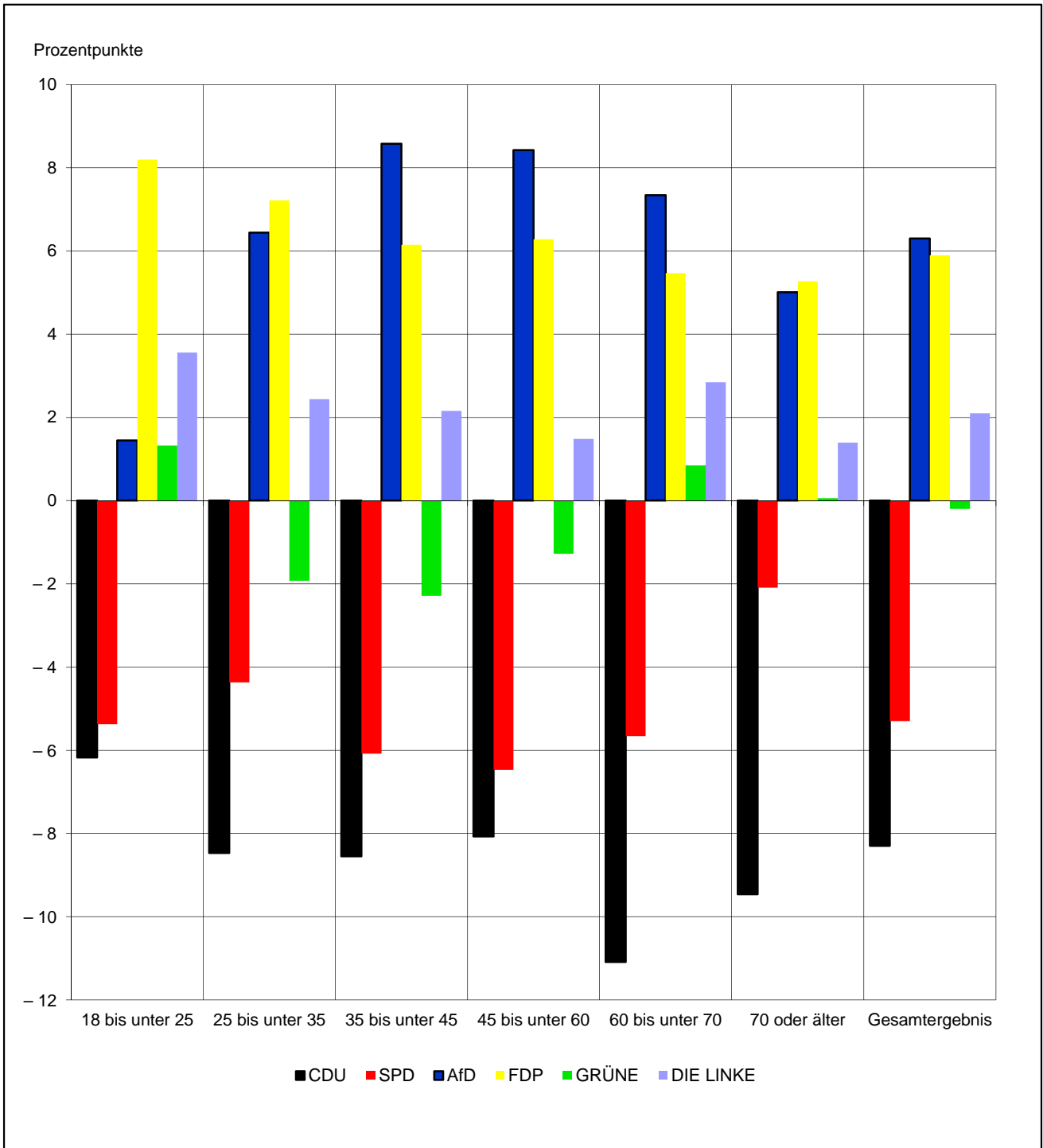
Repräsentative Wahlstatistik in Hessen

Zweitstimmenanteile der Parteien bei der Bundestagswahl 2017 nach Altersgruppen der Wählerschaft



Repräsentative Wahlstatistik in Hessen

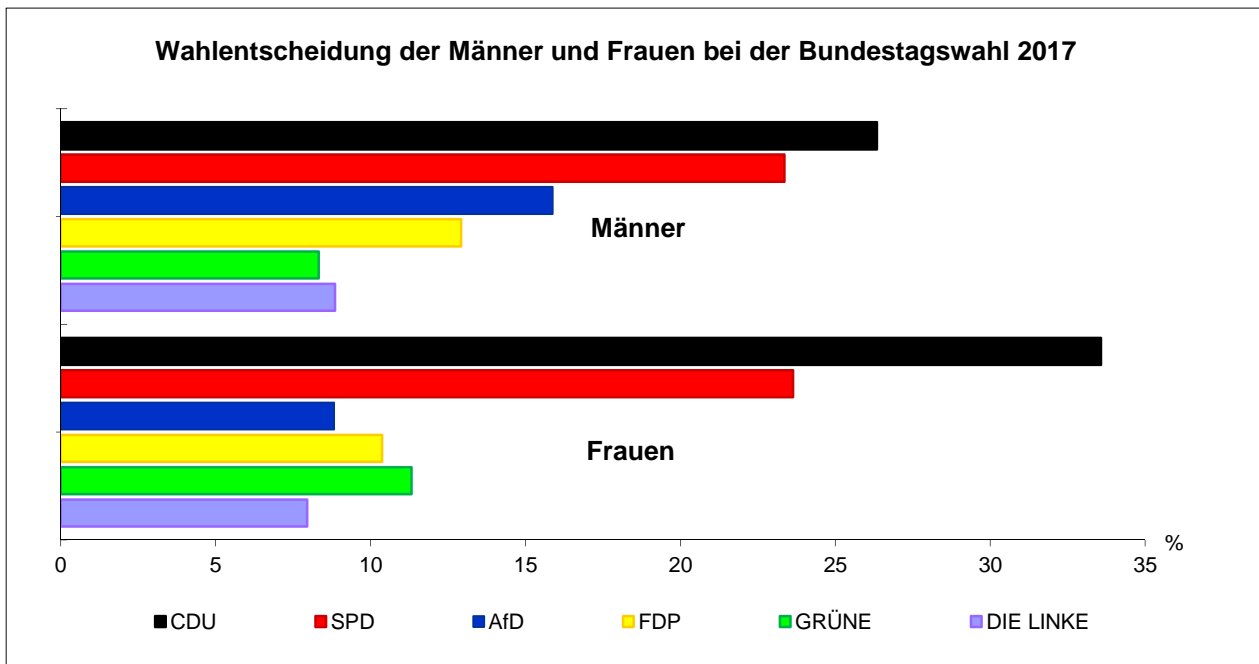
Veränderungen der Zweitstimmenanteile der Parteien bei der Bundestagswahl 2017 gegenüber der Bundestagswahl 2013 nach Altersgruppen der Wählerschaft



Repräsentative Wahlstatistik in Hessen

5. Wahlentscheidung der Männer und Frauen bei den Bundestagswahlen 2017 und 2013

Partei	Von 100 gültigen Zweitstimmen der ... entfielen auf nebenstehende Parteien								
	Männer			Frauen			Gesamtergebnis		
	2017	2013	Zu-/Abnahme (-) in %-Punkten	2017	2013	Zu-/Abnahme (-) in %-Punkten	2017	2013	Zu-/Abnahme (-) in %-Punkten
CDU	26,3	36,3	- 10,0	33,6	41,5	- 8,0	30,9	39,2	- 8,3
SPD	23,4	29,0	- 5,6	23,6	28,1	- 4,5	23,5	28,8	- 5,3
AfD	15,9	6,8	9,1	8,8	4,2	4,6	11,9	5,6	6,3
FDP	12,9	6,4	6,6	10,4	4,6	5,8	11,5	5,6	5,9
GRÜNE	8,3	8,9	- 0,6	11,3	12,0	- 0,7	9,7	9,9	- 0,2
DIE LINKE	8,9	6,9	2,0	8,0	5,7	2,2	8,1	6,0	2,1
Sonstige	4,3	5,7	- 1,4	4,3	3,9	0,4	4,4	4,9	- 0,5
Insgesamt	100	100	—	100	100	—	100	100	—



6. Ungültige Zweitstimmen bei den Bundestagswahlen 2017 und 2013 nach Altersgruppen und Geschlecht

Altersgruppe in Jahren	Anteil (in %) der ungültigen Stimmen von					
	Männer		Frauen		Insgesamt	
	2017	2013	2017	2013	2017	2013
18 bis unter 25	1,1	1,3	1,0	2,1	1,0	1,7
25 bis unter 35	1,0	1,4	1,2	1,7	1,1	1,6
35 bis unter 45	1,0	1,5	1,3	1,8	1,2	1,7
45 bis unter 60	1,0	1,7	1,4	2,4	1,2	2,0
60 bis unter 69	1,2	2,1	1,8	2,8	1,5	2,5
70 oder älter	2,0	3,2	2,5	4,8	2,3	4,1
Zusammen	1,2	2,0	1,6	2,8	1,4	2,4
Gesamtergebnis	•	•	•	•	1,4	2,6

Repräsentative Wahlstatistik in Hessen

7. Wählerschaft der Parteien bei den Bundestagswahlen 2017 und 2013 nach Altersgruppen und Geschlecht

Altersgruppe in Jahren	Wahl- jahr	Wähler ¹⁾	Von 100 Wählerinnen und Wählern der ...						
			CDU	SPD	AfD	FDP	GRÜNE	DIE LINKE	Sonstigen
			hatten nebenstehendes Alter						

Männer

18 bis unter 25	2017	8,2	6,2	7,2	4,7	10,4	12,5	10,6	18,1
25 bis unter 35	2017	13,0	10,6	10,6	12,7	14,5	14,8	16,3	26,9
35 bis unter 45	2017	13,3	12,8	9,8	15,8	13,8	15,3	13,7	20,3
45 bis unter 60	2017	31,3	29,2	30,8	36,2	29,0	36,5	31,7	25,2
60 bis unter 70	2017	16,1	15,5	19,0	17,0	14,4	13,8	18,2	6,8
70 oder älter	2017	18,2	25,6	22,6	13,6	17,9	6,9	9,4	2,7
18 bis unter 25	2013	8,1	6,1	7,6	9,0	7,3	9,1	9,5	21,1
25 bis unter 35	2013	12,1	10,4	10,0	13,5	10,8	14,7	15,2	25,8
35 bis unter 45	2013	14,4	13,8	12,5	16,4	14,0	19,3	14,3	18,8
45 bis unter 60	2013	31,2	29,1	32,0	31,6	28,7	38,7	36,9	25,0
60 bis unter 70	2013	15,0	15,3	17,1	16,1	15,8	10,9	16,0	5,5
70 oder älter	2013	19,3	25,2	20,8	13,5	23,4	7,2	8,2	3,8

Frauen

18 bis unter 25	2017	7,4	5,5	6,7	4,8	6,9	12,1	10,4	15,8
25 bis unter 35	2017	12,2	10,4	10,5	12,2	11,0	14,8	16,9	23,0
35 bis unter 45	2017	13,2	12,5	11,0	16,4	12,8	16,1	13,9	17,4
45 bis unter 60	2017	29,9	27,0	28,4	34,9	29,5	36,5	33,3	29,2
60 bis unter 70	2017	16,1	16,1	18,1	17,3	16,6	12,4	17,0	9,2
70 oder älter	2017	21,2	28,5	25,2	14,3	23,2	8,0	8,4	5,3
18 bis unter 25	2013	7,4	5,4	6,8	8,0	6,6	11,5	9,7	18,6
25 bis unter 35	2013	11,7	10,2	10,2	11,4	9,7	15,9	17,9	23,2
35 bis unter 45	2013	13,8	13,2	11,8	15,9	14,9	18,6	15,4	16,8
45 bis unter 60	2013	29,3	26,3	30,0	34,9	24,2	36,9	34,8	28,9
60 bis unter 70	2013	15,0	15,9	17,3	15,1	15,2	9,6	14,1	6,6
70 oder älter	2013	22,8	29,0	24,0	14,7	29,2	7,5	8,0	5,9

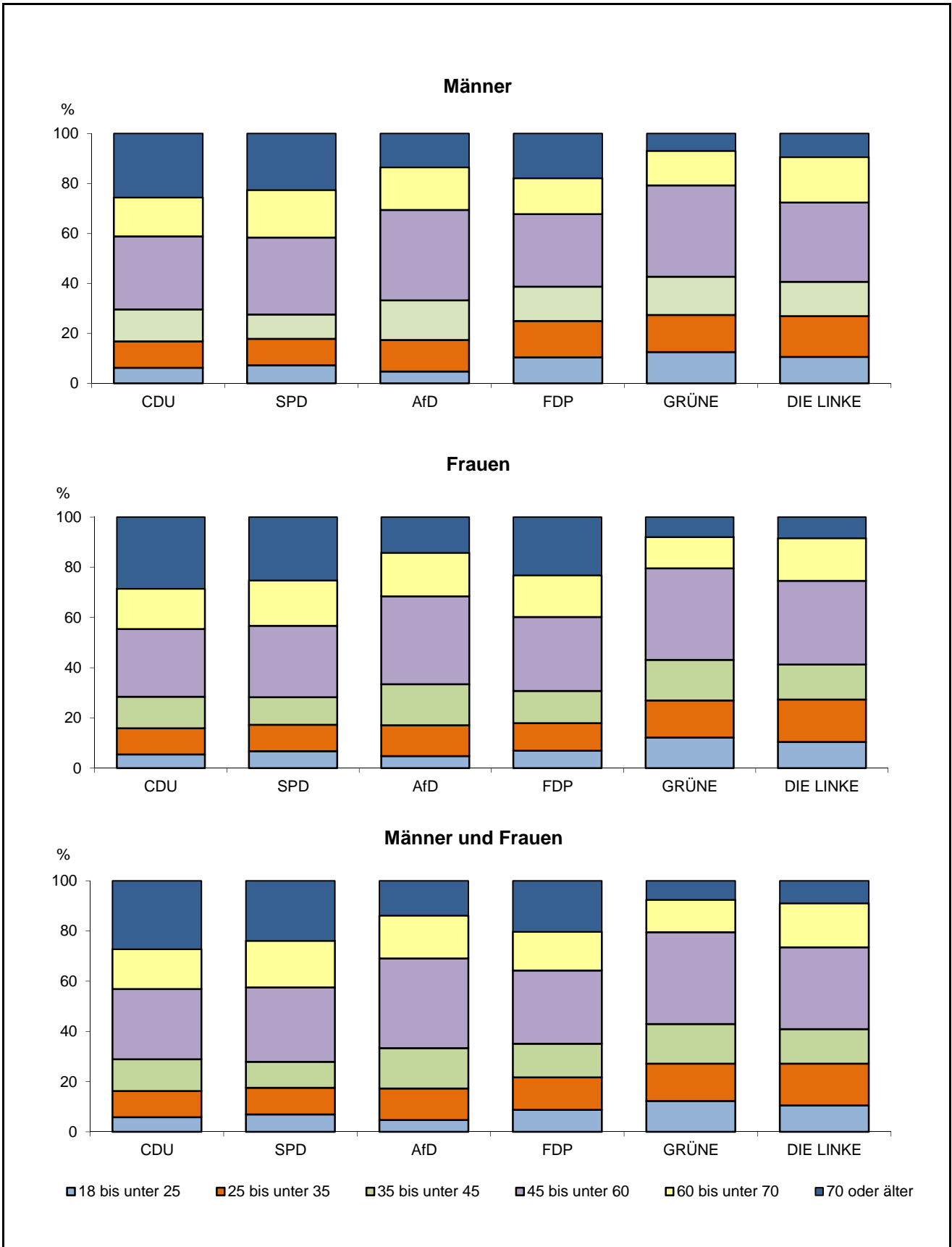
Männer und Frauen

18 bis unter 25	2017	7,8	5,8	7,0	4,8	8,8	12,3	10,5	16,9
25 bis unter 35	2017	12,6	10,5	10,5	12,5	12,9	14,8	16,6	24,9
35 bis unter 45	2017	13,2	12,6	10,4	16,0	13,3	15,8	13,8	18,8
45 bis unter 60	2017	30,6	27,9	29,6	35,8	29,2	36,5	32,5	27,2
60 bis unter 70	2017	16,1	15,8	18,5	17,1	15,4	13,0	17,6	8,0
70 oder älter	2017	19,7	27,3	23,9	13,8	20,3	7,6	9,0	4,1
18 bis unter 25	2013	7,7	5,7	7,2	8,6	7,0	10,5	9,6	20,0
25 bis unter 35	2013	11,9	10,3	10,1	12,6	10,4	15,4	16,5	24,7
35 bis unter 45	2013	14,1	13,5	12,1	16,2	14,4	18,9	14,8	18,0
45 bis unter 60	2013	30,2	27,6	31,0	32,9	26,8	37,6	35,9	26,6
60 bis unter 70	2013	15,0	15,6	17,2	15,7	15,6	10,1	15,1	6,0
70 oder älter	2013	21,1	27,3	22,4	14,0	25,9	7,4	8,1	4,7

1) Anteil der jeweiligen Altersgruppe an allen Wählerinnen und Wählern.

Repräsentative Wahlstatistik in Hessen

Wählerschaft der Parteien bei der Bundestagswahl 2017 nach Altersgruppen und Geschlecht



Repräsentative Wahlstatistik in Hessen

8. Verwendung der Zweit- und Erststimme bei den Bundestagswahlen 2017 und 2013 nach Altersgruppen der Wählerschaft

Zweit- stimme	Erst- stimme	Von 100 Wählerinnen und Wählern													
		im Alter von ... Jahren												Insgesamt	
		18 bis unter 25		25 bis unter 35		35 bis unter 45		45 bis unter 60		60 bis unter 70		70 oder älter			
		entschieden sich für nebenstehende Kombination													
		2017	2013	2017	2013	2017	2013	2017	2013	2017	2013	2017	2013	2017	2013
CDU	CDU	15,6	23,6	19,0	29,1	22,8	33,3	22,5	31,9	25,2	37,3	37,6	47,4	25,0	35,2
CDU	SPD	3,0	2,0	2,4	1,7	2,1	1,5	1,7	1,2	1,6	1,1	1,1	0,6	1,8	1,2
CDU	AfD	0,3	0,1	0,3	0,1	0,3	0,0	0,3	0,1	0,2	0,1	0,2	0,0	0,3	0,1
CDU	FDP	1,0	0,5	1,0	0,6	1,1	0,4	1,0	0,4	1,0	0,3	1,2	0,4	1,0	0,4
CDU	GRÜNE	1,5	0,9	1,2	0,7	1,3	0,7	1,1	0,6	0,5	0,2	0,4	0,1	0,9	0,5
CDU	DIE LINKE	0,2	0,1	0,3	0,2	0,2	0,1	0,2	0,1	0,3	0,1	0,1	0,0	0,2	0,1
CDU	Sonstige	0,3	0,6	0,4	0,4	0,3	0,3	0,2	0,2	0,1	0,2	0,1	0,1	0,2	0,2
CDU	Ungültig	0,1	0,1	0,1	0,2	0,1	0,1	0,1	0,2	0,1	0,3	0,3	0,5	0,1	0,3
	Zusammen ¹⁾	22,0	27,9	24,7	32,9	28,2	36,5	27,1	34,7	29,1	39,6	40,9	49,3	29,6	38,0
SPD	CDU	2,0	1,9	1,4	1,5	1,2	1,2	1,0	1,1	1,1	0,9	1,1	0,8	1,2	1,1
SPD	SPD	15,2	20,6	15,3	19,6	14,6	20,7	19,0	25,5	23,4	29,5	25,5	27,7	19,7	24,8
SPD	AfD	0,3	0,1	0,4	0,0	0,3	0,0	0,3	0,1	0,2	0,0	0,2	0,0	0,3	0,0
SPD	FDP	0,5	0,1	0,3	0,1	0,3	0,1	0,2	0,1	0,3	0,1	0,3	0,0	0,3	0,1
SPD	GRÜNE	1,6	1,6	1,1	1,4	1,0	1,3	1,0	1,3	0,9	0,8	0,4	0,4	0,9	1,1
SPD	DIE LINKE	0,9	0,8	0,6	0,6	0,5	0,4	0,5	0,3	0,6	0,2	0,3	0,1	0,5	0,3
SPD	Sonstige	0,2	0,6	0,2	0,5	0,2	0,4	0,2	0,2	0,1	0,1	0,1	0,1	0,2	0,3
SPD	Ungültig	0,0	0,1	0,0	0,1	0,0	0,1	0,1	0,1	0,1	0,2	0,2	0,4	0,1	0,2
	Zusammen ¹⁾	20,8	25,9	19,4	23,7	18,2	24,1	22,4	28,6	26,6	31,9	28,1	29,6	23,2	27,9
AfD	CDU	0,6	1,8	1,0	1,7	0,9	1,7	0,9	1,5	0,7	1,5	0,7	1,1	0,8	1,5
AfD	SPD	0,7	1,0	0,7	1,0	0,7	0,8	0,6	1,0	0,6	0,9	0,4	0,6	0,6	0,9
AfD	AfD	5,3	0,9	9,6	0,9	12,1	1,2	11,8	1,0	10,7	0,9	6,9	0,7	9,9	0,9
AfD	FDP	0,4	0,3	0,3	0,2	0,4	0,2	0,3	0,2	0,3	0,3	0,2	0,2	0,3	0,2
AfD	GRÜNE	0,1	0,3	0,1	0,2	0,1	0,3	0,1	0,3	0,0	0,2	0,0	0,1	0,0	0,2
AfD	DIE LINKE	0,1	0,5	0,2	0,3	0,2	0,5	0,3	0,6	0,3	0,5	0,1	0,2	0,2	0,4
AfD	Sonstige	0,2	1,2	0,2	1,2	0,2	1,2	0,1	0,9	0,1	0,7	0,1	0,2	0,1	0,8
AfD	Ungültig	0,0	0,1	0,1	0,1	0,0	0,2	0,0	0,3	0,1	0,5	0,1	0,4	0,1	0,3
	Zusammen ¹⁾	7,4	5,9	12,1	5,7	14,6	6,1	14,2	5,8	12,9	5,6	8,5	3,5	12,1	5,3
FDP	CDU	4,5	2,9	4,5	2,7	4,7	3,4	4,3	3,0	4,3	3,5	5,2	4,4	4,6	3,4
FDP	SPD	1,7	0,4	1,3	0,2	1,2	0,2	0,9	0,2	1,0	0,3	0,8	0,2	1,0	0,2
FDP	AfD	0,3	0,0	0,2	0,0	0,3	0,0	0,3	0,0	0,3	0,0	0,3	0,0	0,3	0,0
FDP	FDP	5,5	1,3	5,1	1,5	4,6	1,6	4,9	1,4	5,0	1,5	5,3	1,7	5,0	1,5
FDP	GRÜNE	0,6	0,1	0,3	0,1	0,3	0,1	0,3	0,0	0,2	0,0	0,1	0,0	0,3	0,0
FDP	DIE LINKE	0,2	0,0	0,1	0,0	0,1	0,0	0,1	0,0	0,1	0,0	0,0	0,0	0,1	0,0
FDP	Sonstige	0,2	0,1	0,1	0,1	0,2	0,1	0,2	0,0	0,1	0,1	0,0	0,0	0,1	0,1
FDP	Ungültig	0,1	0,0	0,0	0,0	0,1	0,0	0,0	0,0	0,1	0,0	0,1	0,1	0,1	0,0
	Zusammen ¹⁾	13,0	4,8	11,8	4,6	11,5	5,4	11,0	4,7	10,9	5,5	11,8	6,5	11,5	5,3

1) Wegen Rundungsdifferenzen ist eine Aufrechnung nicht möglich.

Repräsentative Wahlstatistik in Hessen

8. Verwendung der Zweit- und Erststimme bei den Bundestagswahlen 2017 und 2013
nach Altersgruppen der Wählerschaft

Zweit- stimme	Erst- stimme	Von 100 Wählerinnen und Wählern													
		im Alter von ... Jahren												Insgesamt	
		18 bis unter 25		25 bis unter 35		35 bis unter 45		45 bis unter 60		60 bis unter 70		70 oder älter			
		entschieden sich für nebenstehende Kombination													
2017	2013	2017	2013	2017	2013	2017	2013	2017	2013	2017	2013	2017	2013	2017	2013
GRÜNE	CDU	2,6	1,1	1,6	1,0	1,9	1,0	1,5	0,7	1,0	0,4	0,6	0,2	1,4	0,6
GRÜNE	SPD	4,2	6,2	3,4	5,1	3,2	4,8	3,5	4,6	2,8	3,2	1,3	1,5	2,9	3,9
GRÜNE	AfD	0,1	0,0	0,1	0,0	0,1	0,0	0,0	0,0	0,0	0,0	0,0	0,0	0,0	0,0
GRÜNE	FDP	0,3	0,0	0,2	0,1	0,2	0,0	0,2	0,1	0,1	0,0	0,1	0,1	0,2	0,1
GRÜNE	GRÜNE	7,1	5,9	5,4	6,4	5,6	7,5	6,0	7,1	3,6	3,2	1,6	1,7	4,7	5,3
GRÜNE	DIE LINKE	0,8	0,4	0,5	0,3	0,4	0,2	0,3	0,2	0,3	0,2	0,1	0,0	0,3	0,2
GRÜNE	Sonstige	0,1	0,3	0,1	0,3	0,2	0,2	0,1	0,1	0,1	0,0	0,0	0,0	0,1	0,1
GRÜNE	Ungültig	0,1	0,1	0,0	0,0	0,0	0,0	0,0	0,0	0,0	0,0	0,0	0,0	0,0	0,0
	Zusammen ¹⁾	15,4	14,0	11,5	13,3	11,6	13,8	11,6	12,8	7,8	6,9	3,7	3,6	9,7	10,3
DIE LINKE	CDU	0,5	0,4	0,5	0,5	0,4	0,4	0,3	0,2	0,4	0,2	0,2	0,1	0,3	0,3
DIE LINKE	SPD	2,9	2,0	2,5	2,0	2,0	1,3	1,9	1,6	2,3	1,3	1,0	0,5	1,9	1,3
DIE LINKE	AfD	0,1	0,0	0,1	0,0	0,3	0,0	0,2	0,0	0,2	0,0	0,1	0,0	0,2	0,0
DIE LINKE	FDP	0,2	0,0	0,1	0,0	0,1	0,0	0,1	0,0	0,1	0,0	0,1	0,0	0,1	0,0
DIE LINKE	GRÜNE	1,2	0,6	0,9	0,6	0,6	0,4	0,6	0,3	0,5	0,3	0,2	0,1	0,6	0,3
DIE LINKE	DIE LINKE	6,0	3,9	6,5	5,0	5,1	4,0	5,3	4,9	5,3	4,1	2,2	1,6	4,9	3,9
DIE LINKE	Sonstige	0,3	0,6	0,3	0,3	0,2	0,3	0,2	0,2	0,1	0,1	0,0	0,0	0,2	0,2
DIE LINKE	Ungültig	0,1	0,1	0,1	0,0	0,0	0,0	0,1	0,0	0,1	0,1	0,1	0,0	0,1	0,0
	Zusammen ¹⁾	11,2	7,6	11,0	8,5	8,6	6,5	8,8	7,3	9,0	6,2	3,8	2,4	8,3	6,1
Sonstige	CDU	1,2	1,6	0,9	1,4	0,6	0,8	0,4	0,6	0,2	0,3	0,2	0,2	0,5	0,7
Sonstige	SPD	1,8	2,3	1,4	1,3	0,8	0,8	0,5	0,6	0,3	0,3	0,1	0,1	0,6	0,7
Sonstige	AfD	0,5	0,9	0,9	0,6	0,8	0,3	0,4	0,2	0,2	0,1	0,1	0,0	0,4	0,3
Sonstige	FDP	0,5	0,9	0,6	0,6	0,4	0,4	0,2	0,3	0,1	0,1	0,1	0,1	0,3	0,3
Sonstige	GRÜNE	1,5	0,1	1,0	0,1	0,5	0,1	0,4	0,0	0,1	0,1	0,0	0,0	0,5	0,0
Sonstige	DIE LINKE	1,3	0,3	1,2	0,2	0,6	0,1	0,4	0,1	0,2	0,0	0,1	0,0	0,5	0,1
Sonstige	Sonstige	2,2	6,0	2,2	5,4	2,1	3,4	1,4	2,2	0,8	0,9	0,3	0,5	1,3	2,5
Sonstige	Ungültig	0,3	0,1	0,3	0,1	0,2	0,1	0,1	0,2	0,1	0,1	0,1	0,1	0,2	0,1
	Zusammen ¹⁾	9,3	12,1	8,4	9,7	6,1	6,0	3,8	4,1	2,1	1,9	0,9	1,0	4,3	4,7
Ungültig	CDU	0,1	0,1	0,1	0,1	0,1	0,2	0,1	0,3	0,2	0,5	0,5	1,0	0,2	0,4
Ungültig	SPD	0,1	0,2	0,0	0,1	0,1	0,2	0,1	0,2	0,1	0,4	0,4	0,8	0,1	0,4
Ungültig	AfD	0,0	0,1	0,0	0,0	0,1	0,0	0,0	0,0	0,1	0,0	0,1	0,0	0,1	0,0
Ungültig	FDP	0,0	0,0	0,0	0,0	0,0	0,0	0,0	0,1	0,0	0,1	0,1	0,0	0,0	0,0
Ungültig	GRÜNE	0,0	0,0	0,0	0,0	0,0	0,0	0,0	0,0	0,0	0,0	0,0	0,0	0,0	0,0
Ungültig	DIE LINKE	0,0	0,0	0,0	0,0	0,0	0,0	0,0	0,0	0,0	0,0	0,0	0,1	0,0	0,0
Ungültig	Sonstige	0,0	0,1	0,0	0,0	0,0	0,0	0,0	0,1	0,0	0,0	0,0	0,0	0,0	0,0
Ungültig	Ungültig	0,8	1,3	1,0	1,3	0,9	1,1	0,8	1,4	1,0	1,4	1,1	2,1	0,9	1,5
	Zusammen ¹⁾	1,0	1,7	1,1	1,6	1,2	1,7	1,2	2,0	1,5	2,5	2,3	4,1	1,4	2,4

1) Wegen Rundungsdifferenzen ist eine Aufrechnung nicht möglich.

Repräsentative Wahlstatistik in Hessen

9. Stimmensplitting (Erststimme/Zweitstimme) bei den Bundestagswahlen 2017 und 2013 nach Geschlecht

Von 100 Wählerinnen und Wählern, die mit der Erststimme ... wählen,		... entschieden sich mit ihrer Zweitstimme für							
		CDU	SPD	AfD	FDP	GRÜNE	DIE LINKE	Sonstige	Ungültig
Bundestagswahl 2017									
CDU	Männer	70,4	3,5	3,5	16,6	3,4	0,9	1,2	0,5
	Frauen	76,2	3,6	1,5	10,7	4,6	1,1	1,5	0,7
	insgesamt	73,6	3,6	2,4	13,4	4,1	1,0	1,4	0,6
SPD	Männer	5,0	68,8	2,6	4,0	9,6	7,3	2,2	0,4
	Frauen	7,6	67,7	1,7	3,2	10,8	6,1	2,3	0,6
	insgesamt	6,4	68,2	2,1	3,6	10,2	6,7	2,3	0,5
AfD	Männer	2,1	2,3	88,0	2,2	0,2	1,5	3,2	0,5
	Frauen	2,9	2,9	83,9	2,6	0,4	2,0	4,6	0,7
	insgesamt	2,4	2,5	86,5	2,4	0,3	1,7	3,8	0,6
FDP	Männer	11,4	3,7	5,2	73,3	1,7	1,2	3,1	0,4
	Frauen	17,3	4,5	3,6	65,4	2,7	1,6	4,4	0,5
	insgesamt	14,4	4,1	4,4	69,3	2,2	1,4	3,8	0,4
GRÜNE	Männer	8,4	11,8	0,8	4,0	60,4	8,4	5,9	0,2
	Frauen	13,9	11,6	0,4	2,9	58,3	6,8	5,8	0,3
	insgesamt	11,7	11,7	0,6	3,4	59,1	7,4	5,8	0,3
DIE LINKE	Männer	2,3	7,1	3,3	1,3	4,0	73,7	7,9	0,3
	Frauen	3,5	8,5	2,4	1,7	6,1	71,0	6,5	0,4
	insgesamt	2,9	7,8	2,9	1,5	5,0	72,4	7,2	0,3
Sonstige	Männer	8,1	6,6	7,0	6,8	4,4	8,8	57,9	0,4
	Frauen	10,1	7,0	4,7	5,4	4,7	6,9	59,9	1,3
	insgesamt	9,1	6,8	5,9	6,2	4,6	7,9	58,8	0,8
Ungültig	Männer	7,3	6,0	4,8	5,0	2,7	4,2	12,6	57,5
	Frauen	10,5	7,1	3,7	3,4	2,3	2,7	8,9	61,3
	insgesamt	9,1	6,6	4,2	4,1	2,5	3,4	10,5	59,6
Bundestagswahl 2013									
CDU	Männer	79,2	2,5	4,5	9,9	1,0	0,6	1,7	0,6
	Frauen	83,6	2,7	2,5	6,0	1,9	0,6	1,4	1,3
	insgesamt	81,5	2,6	3,5	7,8	1,5	0,6	1,5	1,0
SPD	Männer	3,4	74,6	3,2	0,7	10,9	4,4	2,2	0,7
	Frauen	4,1	73,6	2,1	0,8	12,6	3,7	1,8	1,4
	insgesamt	3,7	74,1	2,6	0,7	11,8	4,0	2,0	1,1
AfD	Männer	6,6	2,8	81,7	1,5	0,8	2,4	3,6	0,6
	Frauen	6,4	4,1	81,2	0,9	0,6	1,4	5,2	0,3
	insgesamt	6,5	3,3	81,5	1,3	0,7	2,1	4,2	0,5
FDP	Männer	16,7	1,9	10,5	65,2	1,3	0,4	3,6	0,5
	Frauen	19,5	3,9	7,3	60,2	3,4	0,7	3,8	1,2
	insgesamt	18,1	2,9	8,9	62,8	2,3	0,5	3,7	0,9
GRÜNE	Männer	4,5	13,7	3,4	0,8	68,3	5,2	3,8	0,3
	Frauen	7,0	13,9	2,5	0,5	68,3	4,0	3,4	0,4
	insgesamt	6,1	13,8	2,9	0,6	68,3	4,4	3,5	0,4
DIE LINKE	Männer	1,4	4,9	9,3	0,3	2,8	74,6	6,0	0,6
	Frauen	2,5	7,4	6,9	0,2	4,8	71,8	5,4	1,1
	insgesamt	1,9	6,1	8,2	0,3	3,7	73,3	5,7	0,8
Sonstige	Männer	5,2	5,9	20,4	1,3	2,3	4,0	60,3	0,6
	Frauen	6,9	6,4	17,2	1,0	4,1	5,7	57,3	1,4
	insgesamt	5,8	6,1	19,2	1,2	3,0	4,6	59,1	0,9
Ungültig	Männer	8,0	7,1	16,3	1,7	1,7	1,2	5,0	59,1
	Frauen	12,6	8,6	10,1	1,5	1,2	1,8	5,2	59,0
	insgesamt	10,5	8,0	12,9	1,6	1,4	1,5	5,1	59,0

Repräsentative Wahlstatistik in Hessen

10. Stimmensplitting (Erststimme/Zweitstimme) bei den Bundestagswahlen 2017 und 2013
nach Altersgruppen der Wählerschaft

Altersgruppe in Jahren	Erst- stimme	Wahl- jahr	Von 100 Wählerinnen und Wählern nebenstehender Altersgruppe, die mit ihrer Erststimme nebenstehende Partei wählten, entschieden sich mit ihrer Zweitstimme für							
			CDU	SPD	AfD	FDP	GRÜNE	DIE LINKE	Sonstige	Ungültig
18 bis unter 25	CDU	2017	57,8	7,4	2,2	16,5	9,5	1,7	4,6	0,4
	SPD	2017	10,0	51,7	2,2	5,7	14,4	9,7	6,0	0,3
	AfD	2017	3,8	4,0	78,3	4,4	0,8	1,6	6,8	0,3
	FDP	2017	12,0	6,0	5,2	64,6	4,1	1,8	6,4	0,0
	GRÜNE	2017	10,9	11,9	0,4	4,3	52,2	8,9	11,1	0,3
	DIE LINKE	2017	1,9	9,5	1,0	2,1	8,7	63,5	13,2	0,1
	Sonstige	2017	9,3	6,2	4,7	5,6	4,0	7,8	62,1	0,3
	Ungültig	2017	9,1	2,8	2,1	4,2	4,9	5,6	21,0	50,3
	CDU	2013	70,6	5,8	5,3	8,8	3,3	1,1	4,9	0,3
	SPD	2013	5,9	59,5	2,9	1,1	17,8	5,9	6,5	0,4
	AfD	2013	10,5	5,3	73,7	0,0	1,3	1,3	7,9	0,0
	FDP	2013	18,8	4,2	10,4	54,2	1,4	0,7	10,4	0,0
	GRÜNE	2013	8,5	15,9	2,5	0,7	57,5	6,0	8,5	0,5
	DIE LINKE	2013	1,8	12,4	6,8	0,5	5,3	58,7	13,9	0,5
	Sonstige	2013	6,5	6,3	12,4	0,9	3,6	6,3	63,2	0,9
	Ungültig	2013	7,6	5,7	2,9	0,0	2,9	2,9	7,6	70,5
25 bis unter 35	CDU	2017	65,5	4,9	3,3	15,6	5,6	1,8	3,1	0,3
	SPD	2017	8,9	56,6	2,7	4,7	12,7	9,1	5,3	0,1
	AfD	2017	2,5	3,2	82,6	1,9	0,8	1,0	7,7	0,2
	FDP	2017	13,5	4,5	4,2	66,5	2,4	1,4	7,4	0,1
	GRÜNE	2017	12,2	10,7	0,7	3,3	53,8	8,9	10,3	0,1
	DIE LINKE	2017	2,9	6,7	1,6	1,6	5,4	69,3	12,4	0,1
	Sonstige	2017	10,4	5,8	5,8	4,2	4,0	8,5	61,3	0,0
	Ungültig	2017	4,9	2,2	4,5	2,2	1,3	3,6	17,0	64,1
	CDU	2013	76,5	3,9	4,5	7,2	2,6	1,4	3,7	0,4
	SPD	2013	5,5	63,2	3,1	0,6	16,6	6,3	4,3	0,3
	AfD	2013	7,3	1,8	76,1	0,9	2,8	3,7	7,3	0,0
	FDP	2013	22,6	3,1	7,0	54,1	3,9	1,6	7,8	0,0
	GRÜNE	2013	7,0	13,7	2,2	0,7	64,0	6,4	6,1	0,0
	DIE LINKE	2013	2,5	8,0	4,9	0,2	4,7	71,3	8,3	0,2
	Sonstige	2013	4,9	6,2	14,6	0,8	3,5	3,2	66,3	0,5
	Ungültig	2013	9,9	4,3	7,4	0,0	1,9	0,6	4,9	71,0
35 bis unter 45	CDU	2017	69,8	3,6	2,9	14,4	5,8	1,3	1,8	0,3
	SPD	2017	8,6	59,2	2,9	4,8	12,9	8,0	3,3	0,3
	AfD	2017	2,1	2,3	85,5	2,1	0,4	1,8	5,4	0,4
	FDP	2017	15,3	4,1	6,1	64,5	2,9	1,2	5,7	0,3
	GRÜNE	2017	13,6	10,9	0,7	3,2	60,3	5,9	5,3	0,1
	DIE LINKE	2017	3,4	6,5	2,8	1,7	4,9	71,3	9,0	0,3
	Sonstige	2017	8,6	7,2	4,8	6,8	5,5	5,5	61,0	0,6
	Ungültig	2017	8,1	2,4	2,4	3,8	1,4	1,0	16,7	64,3
	CDU	2013	79,3	2,8	4,1	8,1	2,4	0,9	2,0	0,5
	SPD	2013	5,0	68,3	2,7	0,8	15,8	4,2	2,6	0,7
	AfD	2013	3,4	3,4	85,6	1,4	0,7	0,7	4,8	0,0
	FDP	2013	17,6	3,1	8,4	65,6	1,9	0,4	3,1	0,0
	GRÜNE	2013	6,4	12,3	2,8	1,0	69,8	4,2	3,2	0,3
	DIE LINKE	2013	2,3	6,4	8,7	0,3	3,9	71,2	6,5	0,7
	Sonstige	2013	4,4	6,2	20,6	1,0	3,3	5,9	58,4	0,2
	Ungültig	2013	7,9	4,7	13,1	1,0	2,6	1,6	5,2	63,9

Repräsentative Wahlstatistik in Hessen

10. Stimmensplitting (Erststimme/Zweitstimme) bei den Bundestagswahlen 2017 und 2013
nach Altersgruppen der Wählerschaft

Altersgruppe in Jahren	Erst- stimme	Wahl- jahr	Von 100 Wählerinnen und Wählern nebenstehender Altersgruppe, die mit ihrer Erststimme nebenstehende Partei wählten, entschieden sich mit ihrer Zweitstimme für							
			CDU	SPD	AfD	FDP	GRÜNE	DIE LINKE	Sonstige	Ungültig
45 bis unter 60	CDU	2017	72,7	3,4	2,8	13,8	4,7	1,1	1,2	0,4
	SPD	2017	6,1	67,3	2,3	3,3	12,2	6,6	1,8	0,3
	AfD	2017	2,3	2,4	87,6	2,1	0,2	1,8	3,2	0,4
	FDP	2017	14,3	3,5	4,9	69,9	2,4	1,5	3,2	0,4
	GRÜNE	2017	11,3	10,6	0,6	3,1	63,2	6,8	4,2	0,2
	DIE LINKE	2017	2,5	7,4	3,7	1,6	4,7	74,7	5,0	0,4
	Sonstige	2017	8,9	6,8	5,4	6,8	4,8	9,6	57,4	0,4
	Ungültig	2017	7,4	7,8	3,2	3,4	3,2	4,0	10,4	60,7
	CDU	2013	81,4	2,7	3,9	7,6	1,7	0,5	1,5	0,7
	SPD	2013	3,5	73,1	2,9	0,6	13,1	4,5	1,6	0,7
	AfD	2013	6,1	4,1	81,0	2,0	0,3	2,4	3,4	0,7
	FDP	2013	18,6	2,9	10,0	61,3	2,9	0,2	3,5	0,6
	GRÜNE	2013	5,8	13,3	2,8	0,4	71,9	3,1	2,4	0,4
	DIE LINKE	2013	1,9	4,4	8,7	0,2	3,5	76,4	4,0	0,9
	Sonstige	2013	6,2	5,3	22,3	0,8	2,6	4,5	57,0	1,5
	Ungültig	2013	8,2	6,1	14,1	1,3	1,5	1,5	7,4	59,9
60 bis unter 70	CDU	2017	76,2	3,3	2,2	13,0	2,9	1,1	0,7	0,6
	SPD	2017	5,1	72,9	1,8	3,0	8,7	7,2	0,9	0,4
	AfD	2017	2,0	1,8	89,3	2,3	0,2	1,8	1,9	0,7
	FDP	2017	14,0	4,2	4,2	72,2	1,2	1,9	1,9	0,5
	GRÜNE	2017	9,0	14,5	0,6	3,2	61,0	8,8	2,3	0,6
	DIE LINKE	2017	3,6	8,7	3,6	0,9	3,9	75,7	3,0	0,5
	Sonstige	2017	7,4	5,6	10,0	7,4	4,4	8,5	54,4	2,2
	Ungültig	2017	8,5	8,5	6,3	5,4	2,2	3,5	7,0	58,5
	CDU	2013	83,8	1,9	3,4	7,8	0,8	0,5	0,6	1,2
	SPD	2013	3,1	79,8	2,4	0,8	8,6	3,4	0,8	1,1
	AfD	2013	8,5	2,3	80,8	0,8	0,0	3,1	4,6	0,0
	FDP	2013	14,8	3,4	11,4	67,0	0,4	1,1	1,5	0,4
	GRÜNE	2013	4,5	16,2	4,5	0,4	65,7	6,9	1,6	0,2
	DIE LINKE	2013	1,0	4,4	10,0	0,2	3,1	77,9	2,1	1,2
	Sonstige	2013	7,8	6,6	31,6	4,5	1,2	4,1	43,9	0,4
	Ungültig	2013	10,5	8,6	19,2	1,6	0,6	2,9	3,8	52,7
70 oder älter	CDU	2017	81,6	2,5	1,6	11,2	1,3	0,4	0,3	1,2
	SPD	2017	3,7	83,3	1,4	2,6	4,2	3,3	0,3	1,2
	AfD	2017	3,0	2,7	87,6	3,2	0,0	1,5	0,7	1,4
	FDP	2017	16,0	3,9	2,4	73,7	1,2	0,9	1,0	1,1
	GRÜNE	2017	15,0	15,7	0,6	3,7	57,2	5,5	1,7	0,6
	DIE LINKE	2017	3,0	9,8	3,3	1,2	2,9	76,4	2,6	0,9
	Sonstige	2017	9,4	12,2	9,4	6,5	2,9	4,3	49,6	5,8
	Ungültig	2017	13,8	9,4	5,1	5,1	2,2	2,9	3,8	57,6
	CDU	2013	85,9	1,5	2,0	7,9	0,3	0,2	0,3	1,8
	SPD	2013	2,0	86,1	2,0	0,7	4,8	1,6	0,3	2,5
	AfD	2013	5,8	2,5	88,3	0,8	0,0	0,8	0,0	1,7
	FDP	2013	16,8	1,7	7,1	68,4	2,4	0,0	0,7	2,9
	GRÜNE	2013	2,9	15,1	3,4	0,8	73,2	2,7	0,5	1,3
	DIE LINKE	2013	2,3	4,7	9,4	0,6	1,8	76,0	3,8	1,5
	Sonstige	2013	8,9	8,3	22,0	2,4	1,8	2,4	50,6	3,6
	Ungültig	2013	14,1	11,7	11,7	2,6	1,0	0,8	3,3	54,8

Repräsentative Wahlstatistik in Hessen

10. Stimmensplitting (Erststimme/Zweitstimme) bei den Bundestagswahlen 2017 und 2013 nach Altersgruppen der Wählerschaft

Altersgruppe in Jahren	Erst- stimme	Wahl- jahr	Von 100 Wählerinnen und Wählern nebenstehender Altersgruppe, die mit ihrer Erststimme nebenstehende Partei wählten, entschieden sich mit ihrer Zweitstimme für							
			CDU	SPD	AfD	FDP	GRÜNE	DIE LINKE	Sonstige	Ungültig
Zusammen	CDU	2017	73,6	3,6	2,4	13,4	4,1	1,0	1,4	0,6
	SPD	2017	6,4	68,2	2,1	3,6	10,2	6,7	2,3	0,5
	AfD	2017	2,4	2,5	86,5	2,4	0,3	1,7	3,8	0,6
	FDP	2017	14,4	4,1	4,4	69,3	2,2	1,4	3,8	0,4
	GRÜNE	2017	11,7	11,7	0,6	3,4	59,1	7,4	5,8	0,3
	DIE LINKE	2017	2,9	7,8	2,9	1,5	5,0	72,4	7,2	0,3
	Sonstige	2017	9,1	6,8	5,9	6,2	4,6	7,9	58,8	0,8
	Ungültig	2017	9,1	6,6	4,2	4,1	2,5	3,4	10,5	59,6
	CDU	2013	81,5	2,6	3,5	7,8	1,5	0,6	1,5	1,0
	SPD	2013	3,7	74,1	2,6	0,7	11,8	4,0	2,0	1,1
	AfD	2013	6,5	3,3	81,5	1,3	0,7	2,1	4,2	0,5
	FDP	2013	18,1	2,9	8,9	62,8	2,3	0,5	3,7	0,9
	GRÜNE	2013	6,1	13,8	2,9	0,6	68,3	4,4	3,5	0,4
	DIE LINKE	2013	1,9	6,1	8,2	0,3	3,7	73,3	5,7	0,8
	Sonstige	2013	5,8	6,1	19,2	1,2	3,0	4,6	59,1	0,9
	Ungültig	2013	10,5	8,0	12,9	1,6	1,4	1,5	5,1	59,0

Repräsentative Wahlstatistik in Hessen

11. Stimmensplitting (Zweitstimme/Erststimme) bei den Bundestagswahlen 2017 und 2013 nach Geschlecht

Von 100 Wählerinnen und Wählern, die mit der Zweitstimme ... wählen,		... entschieden sich mit ihrer Erststimme für							
		CDU	SPD	AfD	FDP	GRÜNE	DIE LINKE	Sonstige	Ungültig
Bundestagswahl 2017									
CDU	Männer	86,2	5,6	1,2	3,2	2,0	0,6	0,8	0,4
	Frauen	83,0	6,6	0,7	3,7	4,0	0,7	0,6	0,5
	insgesamt	84,4	6,2	0,9	3,5	3,2	0,7	0,7	0,5
SPD	Männer	4,9	86,0	1,4	1,2	3,2	2,2	0,7	0,4
	Frauen	5,5	83,8	1,1	1,4	4,8	2,3	0,6	0,5
	insgesamt	5,2	84,9	1,2	1,3	4,0	2,3	0,7	0,4
AfD	Männer	7,1	4,7	82,3	2,5	0,3	1,5	1,1	0,4
	Frauen	6,1	5,7	81,2	2,9	0,5	1,8	1,1	0,7
	insgesamt	6,8	5,1	81,9	2,6	0,4	1,6	1,1	0,5
FDP	Männer	41,3	9,1	2,6	42,4	2,0	0,7	1,3	0,6
	Frauen	37,8	9,0	2,2	45,6	2,8	1,1	1,1	0,6
	insgesamt	39,7	9,0	2,4	43,8	2,3	0,9	1,2	0,6
GRÜNE	Männer	13,0	33,7	0,4	1,5	46,1	3,5	1,3	0,5
	Frauen	15,0	27,9	0,3	1,7	50,4	3,5	0,9	0,4
	insgesamt	14,2	30,3	0,3	1,6	48,6	3,5	1,0	0,4
DIE LINKE	Männer	3,4	24,1	2,4	1,0	6,1	59,9	2,5	0,7
	Frauen	5,1	22,5	2,1	1,5	8,3	58,0	1,8	0,6
	insgesamt	4,2	23,4	2,3	1,2	7,2	59,0	2,1	0,6
Sonstige	Männer	9,0	14,9	11,1	5,4	8,8	13,2	33,3	4,2
	Frauen	13,0	15,6	9,1	7,3	13,1	9,7	28,6	3,5
	insgesamt	11,1	15,2	10,1	6,4	11,0	11,5	30,9	3,8
Ungültig	Männer	12,4	9,4	5,6	2,3	1,3	2,0	0,7	66,3
	Frauen	15,5	10,5	3,5	2,1	1,7	1,4	1,6	63,5
	insgesamt	14,2	10,1	4,4	2,2	1,5	1,7	1,2	64,7
Bundestagswahl 2013									
CDU	Männer	93,0	3,2	0,3	1,2	0,8	0,2	0,8	0,5
	Frauen	92,2	3,3	0,1	1,1	1,6	0,3	0,5	0,8
	insgesamt	92,5	3,3	0,2	1,2	1,2	0,3	0,7	0,7
SPD	Männer	3,6	90,4	0,1	0,2	3,0	1,0	1,1	0,6
	Frauen	4,4	87,7	0,1	0,3	4,6	1,3	0,7	0,9
	insgesamt	4,0	89,0	0,1	0,2	3,8	1,2	0,9	0,7
AfD	Männer	28,4	16,4	17,6	4,0	3,2	8,2	16,7	5,6
	Frauen	27,7	16,9	17,6	4,1	5,7	8,2	13,0	6,8
	insgesamt	28,1	16,6	17,6	4,1	4,2	8,2	15,3	6,0
FDP	Männer	66,3	3,8	0,3	26,7	0,8	0,3	1,2	0,6
	Frauen	60,1	5,7	0,2	31,2	1,0	0,2	0,7	0,9
	insgesamt	63,6	4,6	0,3	28,6	0,9	0,3	1,0	0,7
GRÜNE	Männer	4,7	42,9	0,1	0,4	48,2	1,8	1,4	0,4
	Frauen	7,3	35,3	0,0	0,7	53,4	2,0	1,1	0,3
	insgesamt	6,2	38,4	0,1	0,5	51,2	1,9	1,2	0,3
DIE LINKE	Männer	3,8	22,3	0,5	0,2	4,7	64,9	3,2	0,4
	Frauen	4,8	21,6	0,2	0,3	6,5	62,6	3,2	0,9
	insgesamt	4,3	21,9	0,4	0,2	5,6	63,8	3,2	0,6
Sonstige	Männer	12,6	13,7	0,9	1,6	4,2	6,3	58,6	2,0
	Frauen	16,3	15,2	1,2	2,3	8,1	6,8	46,4	3,7
	insgesamt	14,1	14,3	1,0	1,9	5,8	6,5	53,5	2,7
Ungültig	Männer	13,7	12,0	0,4	0,7	1,0	1,7	1,8	68,7
	Frauen	20,7	16,6	0,1	1,0	1,3	1,8	1,5	57,0
	insgesamt	17,9	14,8	0,2	0,9	1,2	1,8	1,6	61,6

Repräsentative Wahlstatistik in Hessen

12. Stimmensplitting (Zweitstimme/Erststimme) bei den Bundestagswahlen 2017 und 2013 nach Altersgruppen der Wählerschaft

Altersgruppe in Jahren	Zweit- stimme	Wahl- jahr	Von 100 Wählerinnen und Wählern nebenstehender Altersgruppe, die mit ihrer Zweitstimme nebenstehende Partei wählten, entschieden sich mit ihrer Erststimme für							
			CDU	SPD	AfD	FDP	GRÜNE	DIE LINKE	Sonstige	Ungültig
18 bis unter 25	CDU	2017	71,1	13,4	1,2	4,6	6,8	0,8	1,5	0,6
	SPD	2017	9,6	73,2	1,3	2,4	7,9	4,3	1,0	0,2
	AfD	2017	8,2	8,9	72,2	6,0	0,7	1,3	2,2	0,4
	FDP	2017	34,4	12,9	2,3	42,4	4,5	1,5	1,5	0,5
	GRÜNE	2017	16,7	27,5	0,4	2,3	46,5	5,4	0,9	0,5
	DIE LINKE	2017	4,2	25,6	1,0	1,4	10,9	53,8	2,4	0,8
	Sonstige	2017	13,4	18,9	5,0	5,8	16,4	13,6	23,4	3,5
	Ungültig	2017	9,3	8,2	2,1	0,0	4,1	1,0	1,0	74,2
	CDU	2013	84,4	7,3	0,5	1,6	3,1	0,4	2,2	0,5
	SPD	2013	7,5	79,7	0,3	0,4	6,3	3,2	2,3	0,4
	AfD	2013	30,0	17,1	16,0	4,3	4,3	7,7	19,7	0,9
	FDP	2013	60,7	8,1	0,0	27,4	1,4	0,7	1,8	0,0
	GRÜNE	2013	8,0	44,2	0,1	0,2	42,1	2,5	2,4	0,4
	DIE LINKE	2013	4,7	26,7	0,2	0,2	8,0	51,7	7,8	0,7
	Sonstige	2013	13,4	18,6	0,8	2,1	7,1	7,7	49,2	1,1
	Ungültig	2013	5,1	9,2	0,0	0,0	3,1	2,0	5,1	75,5
25 bis unter 35	CDU	2017	77,0	9,8	1,2	4,2	5,0	1,1	1,5	0,3
	SPD	2017	7,3	78,9	1,9	1,8	5,6	3,2	1,1	0,2
	AfD	2017	7,9	6,0	79,3	2,7	0,6	1,3	1,7	0,6
	FDP	2017	38,4	10,7	1,9	43,3	2,8	1,3	1,3	0,3
	GRÜNE	2017	14,3	30,0	0,8	1,6	47,4	4,4	1,2	0,2
	DIE LINKE	2017	4,7	22,4	1,1	1,0	8,2	59,3	2,8	0,5
	Sonstige	2017	10,7	17,1	10,6	6,8	12,3	13,7	25,8	3,0
	Ungültig	2017	7,2	2,4	2,4	0,6	1,2	0,6	0,0	85,6
	CDU	2013	88,2	5,2	0,3	1,9	2,1	0,5	1,2	0,5
	SPD	2013	6,2	82,7	0,1	0,4	5,8	2,4	2,1	0,3
	AfD	2013	30,0	17,0	16,2	3,5	3,9	6,0	21,1	2,3
	FDP	2013	59,3	4,3	0,2	33,1	1,4	0,2	1,4	0,0
	GRÜNE	2013	7,4	38,6	0,2	0,8	48,1	2,5	2,2	0,2
	DIE LINKE	2013	6,2	23,1	0,5	0,5	7,5	58,9	3,1	0,1
	Sonstige	2013	14,3	13,7	0,9	2,3	6,2	6,0	55,7	0,9
	Ungültig	2013	9,2	6,3	0,0	0,0	0,0	0,7	2,8	81,0
35 bis unter 45	CDU	2017	80,7	7,5	1,1	3,9	4,5	0,9	1,1	0,4
	SPD	2017	6,5	80,4	1,8	1,6	5,6	2,6	1,4	0,2
	AfD	2017	6,4	5,0	82,5	3,0	0,4	1,4	1,1	0,2
	FDP	2017	40,8	10,2	2,6	40,3	2,6	1,0	2,0	0,4
	GRÜNE	2017	16,4	27,6	0,4	1,8	48,8	3,1	1,6	0,2
	DIE LINKE	2017	4,8	23,0	2,9	1,0	6,4	59,5	2,2	0,1
	Sonstige	2017	9,9	13,3	12,5	6,8	8,2	10,7	34,9	3,7
	Ungültig	2017	8,8	6,1	5,0	1,7	0,6	1,7	1,7	74,6
	CDU	2013	91,2	4,1	0,1	1,2	1,9	0,4	0,7	0,4
	SPD	2013	4,9	85,8	0,2	0,3	5,5	1,5	1,5	0,3
	AfD	2013	28,0	13,4	19,0	3,3	4,9	7,9	19,8	3,8
	FDP	2013	62,3	4,3	0,3	29,5	1,9	0,3	1,0	0,3
	GRÜNE	2013	7,2	34,7	0,1	0,3	54,3	1,6	1,4	0,3
	DIE LINKE	2013	5,8	19,9	0,1	0,1	6,9	61,3	5,3	0,4
	Sonstige	2013	14,0	12,9	1,1	1,2	5,8	6,1	57,3	1,6
	Ungültig	2013	13,5	12,9	0,0	0,0	2,2	2,2	0,6	68,5

Repräsentative Wahlstatistik in Hessen

12. Stimmensplitting (Zweitstimme/Erststimme) bei den Bundestagswahlen 2017 und 2013
nach Altersgruppen der Wählerschaft

Altersgruppe in Jahren	Zweit- stimme	Wahl- jahr	Von 100 Wählerinnen und Wählern nebenstehender Altersgruppe, die mit ihrer Zweitstimme nebenstehende Partei wählten, entschieden sich mit ihrer Erststimme für							
			CDU	SPD	AfD	FDP	GRÜNE	DIE LINKE	Sonstige	Ungültig
45 bis unter 60	CDU	2017	83,0	6,4	1,1	3,7	4,0	0,7	0,8	0,4
	SPD	2017	4,6	84,8	1,5	1,1	4,5	2,4	0,7	0,5
	AfD	2017	6,2	4,5	83,4	2,4	0,4	1,9	0,9	0,3
	FDP	2017	39,0	8,4	2,6	44,4	2,7	1,0	1,5	0,4
	GRÜNE	2017	12,6	29,7	0,2	1,4	51,8	2,9	1,0	0,4
	DIE LINKE	2017	3,7	21,1	2,8	1,2	7,3	60,7	2,6	0,6
	Sonstige	2017	9,7	13,5	11,5	5,9	10,5	9,5	35,6	3,8
	Ungültig	2017	9,8	8,2	4,2	2,1	1,9	2,3	0,7	70,9
	CDU	2013	91,9	3,5	0,2	1,2	1,6	0,3	0,7	0,5
	SPD	2013	3,7	89,1	0,2	0,2	4,6	1,0	0,7	0,5
	AfD	2013	26,1	17,2	17,9	3,8	4,8	9,7	14,9	5,5
	FDP	2013	63,7	4,3	0,6	28,9	0,9	0,3	0,6	0,6
	GRÜNE	2013	5,2	35,8	0,0	0,5	55,6	1,8	0,8	0,3
	DIE LINKE	2013	2,9	21,7	0,4	0,1	4,2	67,9	2,4	0,5
	Sonstige	2013	14,1	13,4	1,1	1,9	5,7	6,3	53,5	4,1
	Ungültig	2013	13,4	11,5	0,4	0,6	1,7	2,8	2,8	66,9
60 bis unter 70	CDU	2017	86,7	5,6	0,8	3,3	1,8	0,9	0,4	0,5
	SPD	2017	4,1	87,7	0,8	1,1	3,2	2,3	0,3	0,5
	AfD	2017	5,8	4,6	83,3	2,3	0,3	2,0	1,1	0,8
	FDP	2017	40,8	10,2	2,6	40,3	2,6	1,0	2,0	0,4
	GRÜNE	2017	16,4	27,6	0,4	1,8	48,8	3,1	1,6	0,2
	DIE LINKE	2017	4,8	23,0	2,9	1,0	6,4	59,5	2,2	0,1
	Sonstige	2017	9,9	13,3	12,5	6,8	8,2	10,7	34,9	3,7
	Ungültig	2017	8,8	6,1	5,0	1,7	0,6	1,7	1,7	74,6
	CDU	2013	94,2	2,9	0,2	0,9	0,6	0,1	0,4	0,7
	SPD	2013	2,7	92,6	0,1	0,2	2,5	0,7	0,4	0,7
	AfD	2013	27,6	16,3	16,5	4,7	3,9	9,6	12,1	9,4
	FDP	2013	63,1	5,7	0,2	28,1	0,3	0,2	1,7	0,8
	GRÜNE	2013	5,3	45,7	0,0	0,1	45,8	2,4	0,4	0,3
	DIE LINKE	2013	3,7	20,4	0,6	0,4	5,4	66,9	1,4	1,3
	Sonstige	2013	14,0	15,4	2,8	1,9	4,2	6,1	50,0	5,6
	Ungültig	2013	21,3	16,7	0,0	0,4	0,4	2,5	0,4	58,5
70 oder älter	CDU	2017	91,8	2,8	0,6	2,8	1,0	0,2	0,1	0,6
	SPD	2017	4,0	90,8	0,8	1,0	1,6	1,0	0,3	0,6
	AfD	2017	8,5	5,0	81,4	2,0	0,2	1,1	0,7	1,2
	FDP	2017	43,6	6,7	2,1	45,2	0,9	0,3	0,3	0,8
	GRÜNE	2017	16,1	34,9	0,0	2,3	42,9	2,2	0,5	1,1
	DIE LINKE	2017	4,5	26,7	3,1	1,7	4,1	57,7	0,7	1,5
	Sonstige	2017	18,0	12,1	6,3	8,3	5,3	8,3	33,5	8,3
	Ungültig	2017	23,7	16,4	4,9	3,4	0,7	1,1	1,5	48,2
	CDU	2013	96,2	1,3	0,1	0,9	0,1	0,1	0,2	1,1
	SPD	2013	2,8	93,7	0,1	0,1	1,2	0,3	0,3	1,5
	AfD	2013	30,9	18,3	18,7	5,1	2,3	5,6	6,5	12,5
	FDP	2013	67,1	3,6	0,1	26,8	0,3	0,2	0,4	1,5
	GRÜNE	2013	5,0	43,0	0,0	1,7	47,7	1,0	0,5	1,0
	DIE LINKE	2013	4,5	21,6	0,3	0,0	2,6	68,6	1,1	1,3
	Sonstige	2013	17,4	9,0	0,0	1,8	1,2	7,8	50,9	12,0
	Ungültig	2013	24,8	19,6	0,3	1,8	0,8	0,8	0,9	51,1

Repräsentative Wahlstatistik in Hessen

12. Stimmensplitting (Zweitstimme/Erststimme) bei den Bundestagswahlen 2017 und 2013 nach Altersgruppen der Wählerschaft

Altersgruppe in Jahren	Zweit- stimme	Wahl- jahr	Von 100 Wählerinnen und Wählern nebenstehender Altersgruppe, die mit ihrer Zweitstimme nebenstehende Partei wählten, entschieden sich mit ihrer Erststimme für							
			CDU	SPD	AfD	FDP	GRÜNE	DIE LINKE	Sonstige	Ungültig
Zusammen	CDU	2017	84,4	6,2	0,9	3,5	3,2	0,7	0,7	0,5
	SPD	2017	5,2	84,9	1,2	1,3	4,0	2,3	0,7	0,4
	AfD	2017	6,8	5,1	81,9	2,6	0,4	1,6	1,1	0,5
	FDP	2017	39,7	9,0	2,4	43,8	2,3	0,9	1,2	0,6
	GRÜNE	2017	14,2	30,3	0,3	1,6	48,6	3,5	1,0	0,4
	DIE LINKE	2017	3,7	21,1	2,8	1,2	7,3	60,7	2,6	0,6
	Sonstige	2017	9,7	13,5	11,5	5,9	10,5	9,5	35,6	3,8
	Ungültig	2017	9,8	8,2	4,2	2,1	1,9	2,3	0,7	70,9
	CDU	2013	92,5	3,3	0,2	1,2	1,2	0,3	0,7	0,7
	SPD	2013	4,0	89,0	0,1	0,2	3,8	1,2	0,9	0,7
	AfD	2013	28,1	16,6	17,6	4,1	4,2	8,2	15,3	6,0
	FDP	2013	63,6	4,6	0,3	28,6	0,9	0,3	1,0	0,7
	GRÜNE	2013	6,2	38,4	0,1	0,5	51,2	1,9	1,2	0,3
	DIE LINKE	2013	4,3	21,9	0,4	0,2	5,6	63,8	3,2	0,6
Sonstige	2013	14,1	14,3	1,0	1,9	5,8	6,5	53,5	2,7	
Ungültig	2013	17,9	14,8	0,2	0,9	1,2	1,8	1,6	61,6	