



Statistische Berichte



Kennziffer: B I 2 und B II 2 - j/17

August 2018

Lehrerinnen und Lehrer an den allgemeinbildenden und beruflichen Schulen in Hessen im Schuljahr 2017/18

Stand: 1. November 2017

Hessisches Statistisches Landesamt, Wiesbaden

Impressum

Dienstgebäude: Rheinstraße 35/37, 65185 Wiesbaden

Briefadresse: 65175 Wiesbaden

Ihre Ansprechpartner für Fragen und Anregungen zu diesem Bericht

| | |
|-----------------|--|
| Frau Ostermayer | 0611 3802-324 |
| Frau Hauk | 0611 3802-322 |
| E-Mail | schulen@statistik.hessen.de |
| Telefax | 0611 3802-390 |
| Internet | http://www.statistik.hessen.de |

Copyright

© Hessisches Statistisches Landesamt, Wiesbaden, 2018

Vervielfältigung und Verbreitung, auch auszugsweise, mit Quellenangabe gestattet.

Allgemeine Geschäftsbedingungen

Die Allgemeinen Geschäftsbedingungen sind unter

<https://statistik.hessen.de> "AGB"

abrufbar.

Zeichenerklärungen

- = genau Null (nichts vorhanden) bzw. keine Veränderung eingetreten
- 0 = Zahlenwert ungleich Null, Betrag jedoch kleiner als die Hälfte von 1 in der letzten besetzten Stelle
- . = Zahlenwert unbekannt oder geheim zu halten
- ... = Zahlenwert lag bei Redaktionsschluss noch nicht vor
- () = Aussagewert eingeschränkt, da der Zahlenwert statistisch unsicher ist
- / = keine Angabe, da Zahlenwert nicht sicher genug
- x = Tabellenfeld gesperrt, weil Aussage nicht sinnvoll
(oder bei Veränderungsraten ist die Ausgangszahl kleiner als 100)
- D = Durchschnitt
- s = geschätzte Zahl
- p = vorläufige Zahl
- r = berichtigte Zahl

Aus Gründen der Übersichtlichkeit sind nur negative Veränderungsraten und Salden mit einem Vorzeichen versehen. Positive Veränderungsraten und Salden sind ohne Vorzeichen. Im Allgemeinen ist ohne Rücksicht auf die Endsumme auf- bzw. abgerundet worden. Das Ergebnis der Summierung der Einzelzahlen kann deshalb geringfügig von der Endsumme abweichen.

Inhalt

| | Seite |
|---|-------|
| Vorbemerkungen | 2 |
| Begriffliche Erläuterungen | 2 |
| Grafische Darstellungen | |
| Hauptamtliche und hauptberufliche Lehrerinnen und Lehrer an allgemeinbildenden und beruflichen Schulen 1975 bis 2017 | 3 |
| Hauptamtliche und hauptberufliche Lehrerinnen und Lehrer nach Schulformgruppen im Schuljahr 2017/18 | 3 |
| Hauptamtliche und hauptberufliche Lehrerinnen und Lehrer nach Schulformgruppen und Geschlecht im Schuljahr 2017/18 | 4 |
| Voll- und teilbeschäftigte hauptamtliche und hauptberufliche Lehrerinnen nach Schulformengruppen im Schuljahr 2017/18 | 4 |
| Hauptamtliche und hauptberufliche Lehrerinnen und Lehrer an allgemeinbildenden Schulen nach Altersgruppen im Schuljahr 2017/18 | 5 |
| Hauptamtliche und hauptberufliche Lehrerinnen an allgemeinbildenden Schulen nach Altersgruppen und Beschäftigungsumfang im Schuljahr 2017/18 | 5 |
| Hauptamtliche und hauptberufliche Lehrerinnen und Lehrer an beruflichen Schulen nach Altersgruppen im Schuljahr 2017/18 | 6 |
| Hauptamtliche und hauptberufliche Lehrerinnen an beruflichen Schulen nach Altersgruppen und Beschäftigungsumfang im Schuljahr 2017/18 | 6 |
| a) Lehrerinnen und Lehrer an allgemeinbildenden und beruflichen Schulen | |
| Zeitreihe: Lehrerinnen und Lehrer an allgemeinbildenden und beruflichen Schulen seit 1975 | 7 |
| Tabellen | |
| 1. Hauptamtliche und hauptberufliche Lehrerinnen und Lehrer an allgemeinbildenden und beruflichen Schulen nach der Schulform, an der sie überwiegend unterrichten und nach Verwaltungsbezirken im Schuljahr 2017/18 | 8 |
| 2. Hauptamtliche und hauptberufliche Lehrerinnen und Lehrer an allgemeinbildenden und beruflichen Schulen nach Lehramt/Lehrbefähigung, Geschlecht und Verwaltungsbezirken im Schuljahr 2017/18 | 10 |
| 3. Hauptamtliche und hauptberufliche Lehrerinnen und Lehrer an allgemeinbildenden und beruflichen Schulen nach Altersgruppen, Geschlecht und Verwaltungsbezirken im Schuljahr 2017/18 | 12 |
| 4. Hauptamtliche und hauptberufliche Lehrerinnen und Lehrer an allgemeinbildenden und beruflichen Schulen nach Altersgruppen, Geschlecht und der Schulform, an der sie überwiegend unterrichten im Schuljahr 2017/18 | 14 |
| 5. Lehrerinnen und Lehrer mit stundenweiser Beschäftigung an allgemeinbildenden und beruflichen Schulen nach Geschlecht, Staatsangehörigkeiten und Verwaltungsbezirken im Schuljahr 2017/18 | 16 |
| 6. Erteilte Unterrichtsstunden von Lehrerinnen und Lehrern an allgemeinbildenden und beruflichen Schulen nach Beschäftigungsumfang und Verwaltungsbezirken in der Berichtswoche vom 30. Oktober bis 03. November 2017 | 17 |
| 7. Hauptamtliche und hauptberufliche Lehrerinnen und Lehrer an allgemeinbildenden und beruflichen Schulen nach der Schulform, an der sie überwiegend unterrichten und nach Schulamtsbezirken im Schuljahr 2017/18 | 18 |
| 8. Hauptamtliche und hauptberufliche Lehrerinnen und Lehrer an allgemeinbildenden und beruflichen Schulen nach Lehramt/Lehrbefähigung, Geschlecht und Schulamtsbezirken im Schuljahr 2017/18 | 20 |
| 9. Hauptamtliche und hauptberufliche Lehrerinnen und Lehrer an allgemeinbildenden und beruflichen Schulen nach Altersgruppen, Geschlecht und Schulamtsbezirken im Schuljahr 2017/18 | 22 |

b) Lehrerinnen und Lehrer an allgemeinbildenden Schulen

Tabellen

| | |
|--|----|
| 10. Lehrerinnen und Lehrer an allgemeinbildenden Schulen nach Beschäftigungsumfang, Geschlecht und Verwaltungsbezirken im Schuljahr 2017/18 | 25 |
| 11. Voll- und teilbeschäftigte hauptamtliche und hauptberufliche Lehrerinnen und Lehrer an allgemeinbildenden Schulen nach Altersgruppen, Geschlecht und Verwaltungsbezirken im Schuljahr 2017/18 | 26 |
| 12. Voll- und teilbeschäftigte hauptamtliche und hauptberufliche Lehrerinnen und Lehrer an allgemeinbildenden Schulen nach Lehramt/Lehrbefähigung, Geschlecht und Verwaltungsbezirken im Schuljahr 2017/18 | 28 |
| 13. Erteilte Unterrichtsstunden von Lehrerinnen und Lehrern an allgemeinbildenden Schulen nach Beschäftigungsumfang und Verwaltungsbezirken in der Berichtswoche vom 30. Oktober bis 03. November 2017 | 30 |

c) Lehrerinnen und Lehrer an beruflichen Schulen

Tabellen

| | |
|---|----|
| 14. Lehrerinnen und Lehrer an beruflichen Schulen nach Beschäftigungsumfang, Geschlecht und Verwaltungsbezirken im Schuljahr 2017/18 | 31 |
| 15. Voll- und teilbeschäftigte hauptamtliche und hauptberufliche Lehrerinnen und Lehrer an beruflichen Schulen nach Altersgruppen, Geschlecht und Verwaltungsbezirken im Schuljahr 2017/18 | 32 |
| 16. Voll- und teilbeschäftigte hauptamtliche und hauptberufliche Lehrerinnen und Lehrer an beruflichen Schulen nach Lehramt/Lehrbefähigung, Geschlecht und Verwaltungsbezirken im Schuljahr 2017/18 | 34 |
| 17. Erteilte Unterrichtsstunden von Lehrerinnen und Lehrern an beruflichen Schulen nach Beschäftigungsumfang und Verwaltungsbezirken in der Berichtswoche vom 30. Oktober bis 03. November 2017 | 35 |

Vorbemerkungen

Mit dem vorliegenden Statistischen Bericht werden die Ergebnisse der Lehrerstatistik für alle Schulformen zusammenfassend veröffentlicht. Referendarinnen und Referendare sind seit dem Schuljahr 1998/99 erstmals enthalten. Der Bericht ist in drei Abschnitte gegliedert und bietet so einen Überblick über die Lehrerinnen und Lehrer an hessischen Schulen insgesamt sowie Lehrerinnen und Lehrer an allgemeinbildenden Schulen und an beruflichen Schulen. Die Daten der öffentlichen Schulen stammen aus der Lehrer- und Unterrichtsdatei (LUD) des Hessischen Kultusministeriums. Die Daten für Lehrerinnen und Lehrer an den privaten Schulen werden vom Hessischen Statistischen Landesamt ermittelt. Lehrkräfte an Vorklassen (423) sind in diesem Bericht nicht enthalten. Stichtag der Erhebung war für die allgemeinbildenden und beruflichen Schulen der 1. November 2017.

Begriffliche Erläuterungen

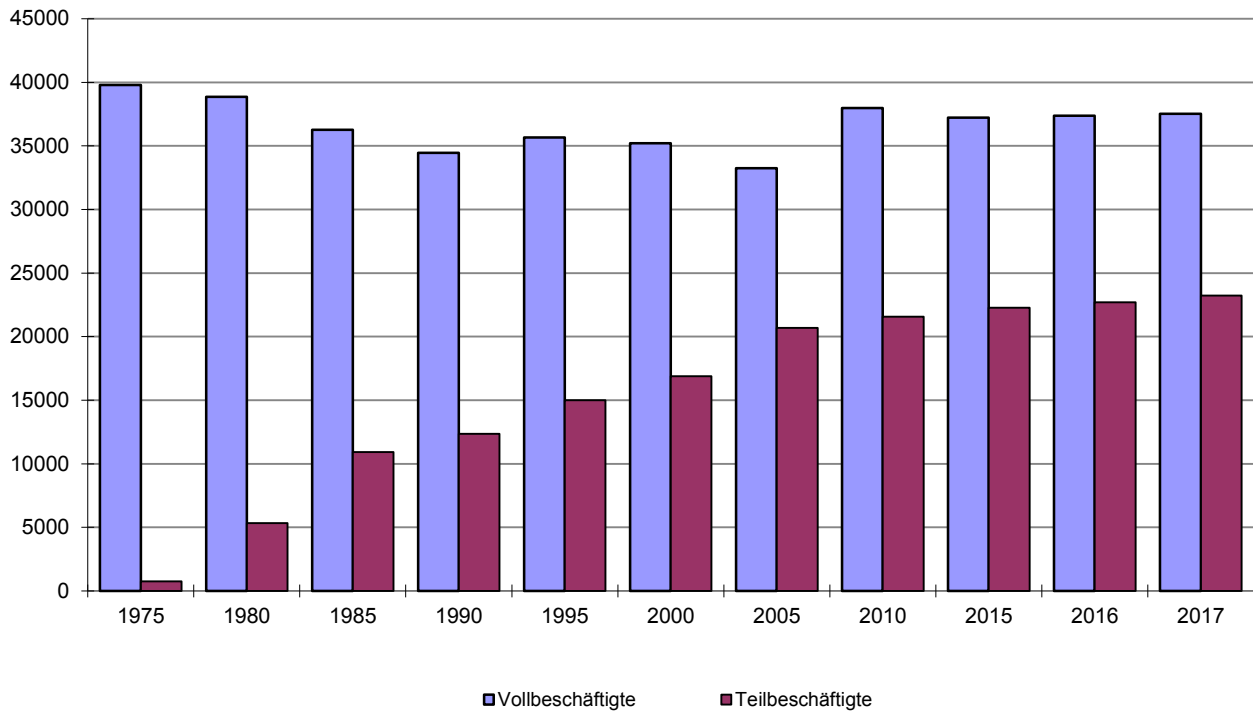
Voll- und teilbeschäftigte hauptamtliche und hauptberufliche Lehrerinnen und Lehrer unterrichten mit voller Stundenzahl bzw. mindestens der Hälfte der festgelegten Pflichtstunden.

Nebenamtliche Lehrerinnen und Lehrer im engeren Sinne erteilen über ihr Hauptamt hinaus vergüteten Mehrunterricht an einer anderen Schulform. Im weiteren Sinne sind hier Lehrerinnen und Lehrer enthalten, die sogenannte Mehrarbeit leisten, d.h. an der eigenen Schule oder einer anderen Schule der gleichen Schulform über die jeweils gültige Pflichtstundenzahl hinaus unterrichten.

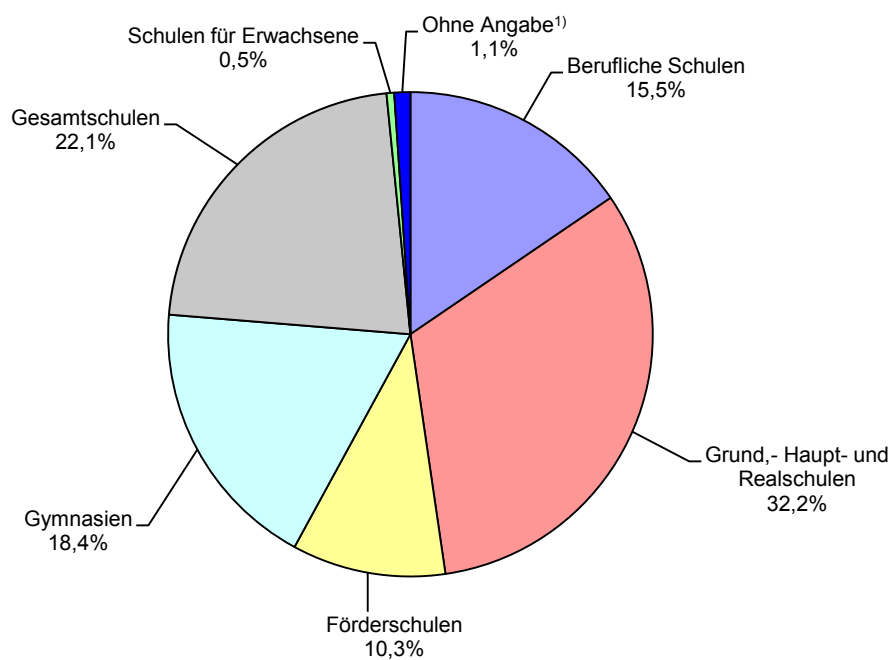
Nebenberufliche Lehrerinnen und Lehrer unterrichten weniger als die Hälfte der Pflichtstunden und haben keinen Arbeitsvertrag nach dem TV-H. Hier sind auch Lehrkräfte enthalten, die kein Lehramt besitzen.

Referendarinnen und Referendare haben die erste Staatsprüfung für ein Lehramt oder die Diplomhandelslehrerprüfung abgelegt und erteilen im Rahmen des Vorbereitungsdienstes u.a. eigenverantwortlichen Unterricht. Sie werden gemeinsam mit den nebenamtlichen und nebenberuflichen Lehrern/-innen in den Tabellenspalten "Lehrer/innen mit stundenweiser Beschäftigung" nachgewiesen.

Hauptamtliche und hauptberufliche Lehrerinnen und Lehrer an allgemeinbildenden und beruflichen Schulen 1975 bis 2017

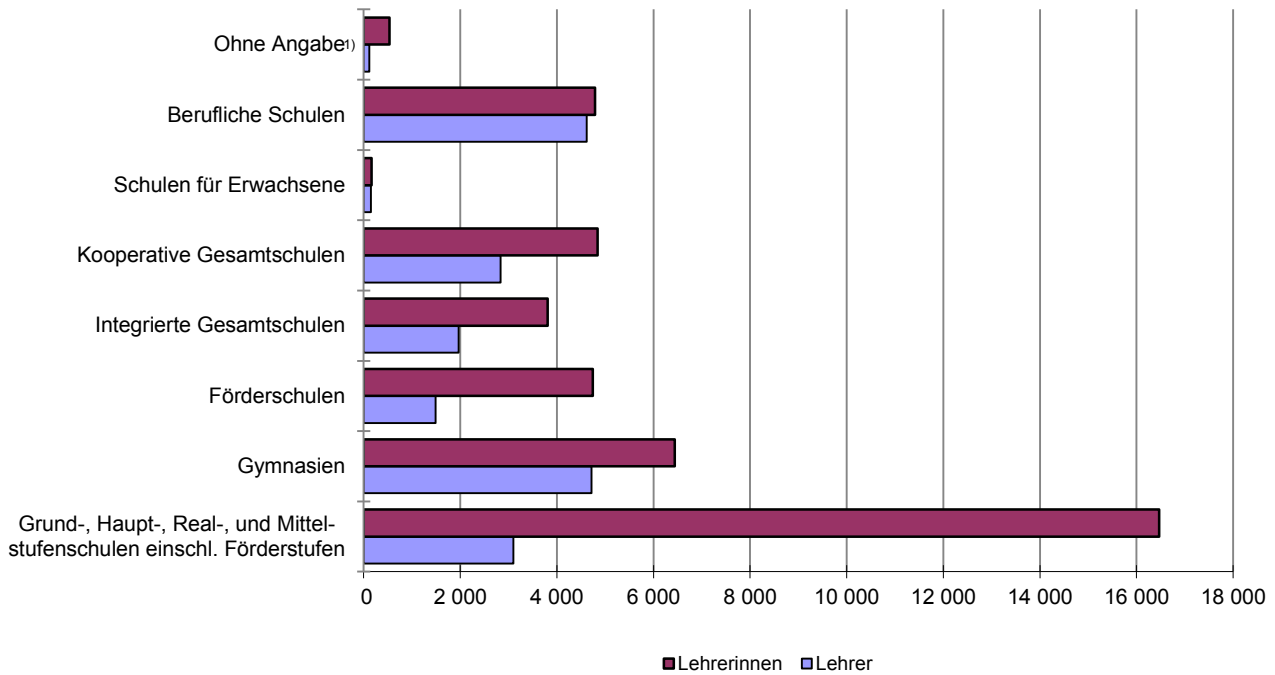


Hauptamtliche und hauptberufliche Lehrerinnen und Lehrer nach Schulformgruppen im Schuljahr 2017/18

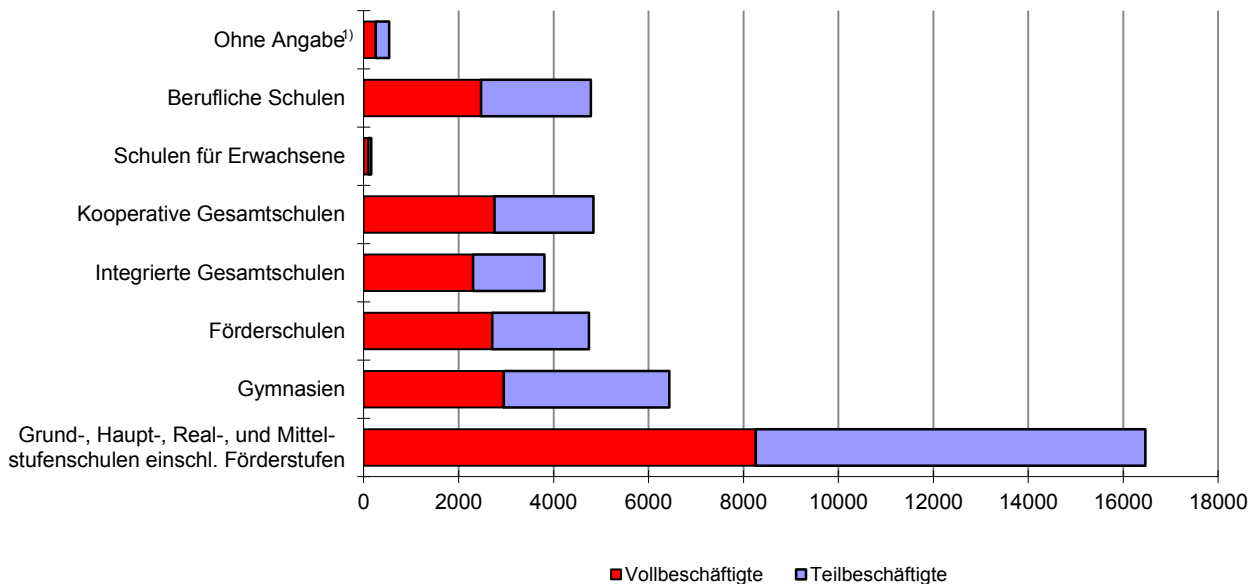


1) Lehrerinnen und Lehrer ohne Zuordnung einer Schulform.

Hauptamtliche und hauptberufliche Lehrerinnen und Lehrer nach Schulformgruppen und Geschlecht im Schuljahr 2017/18 – Allgemeinbildende und berufliche Schulen –

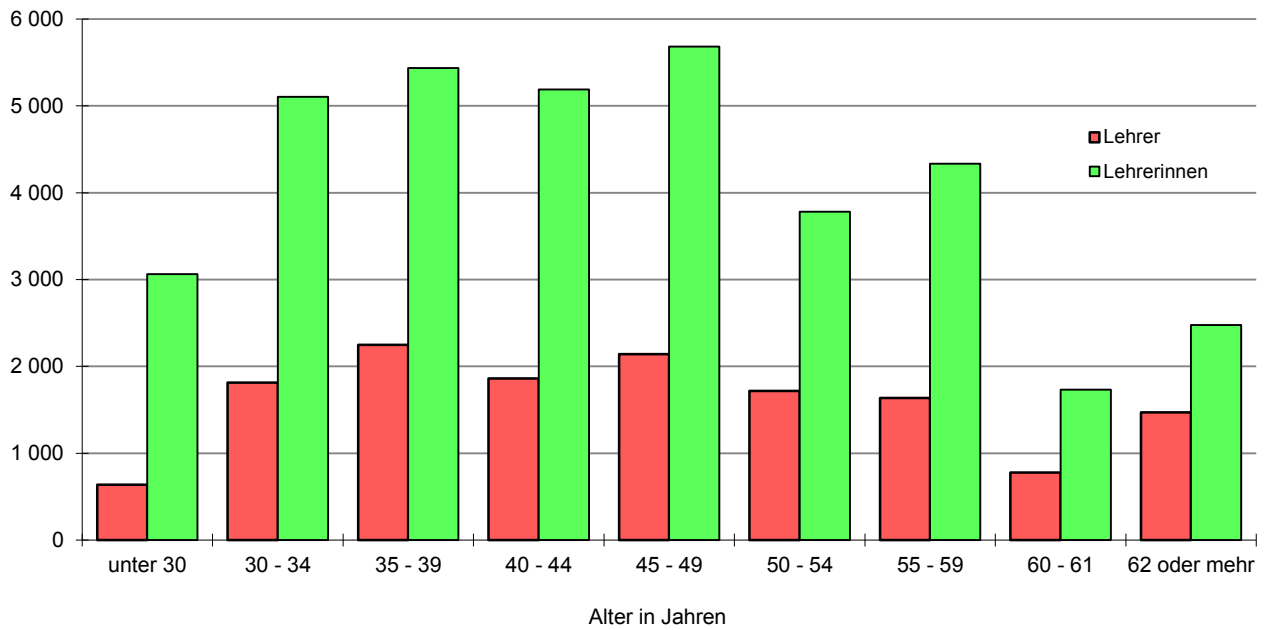


Voll- und teilbeschäftigte hauptamtliche und hauptberufliche Lehrerinnen nach Schulformgruppen im Schuljahr 2017/18 – Allgemeinbildende und berufliche Schulen –

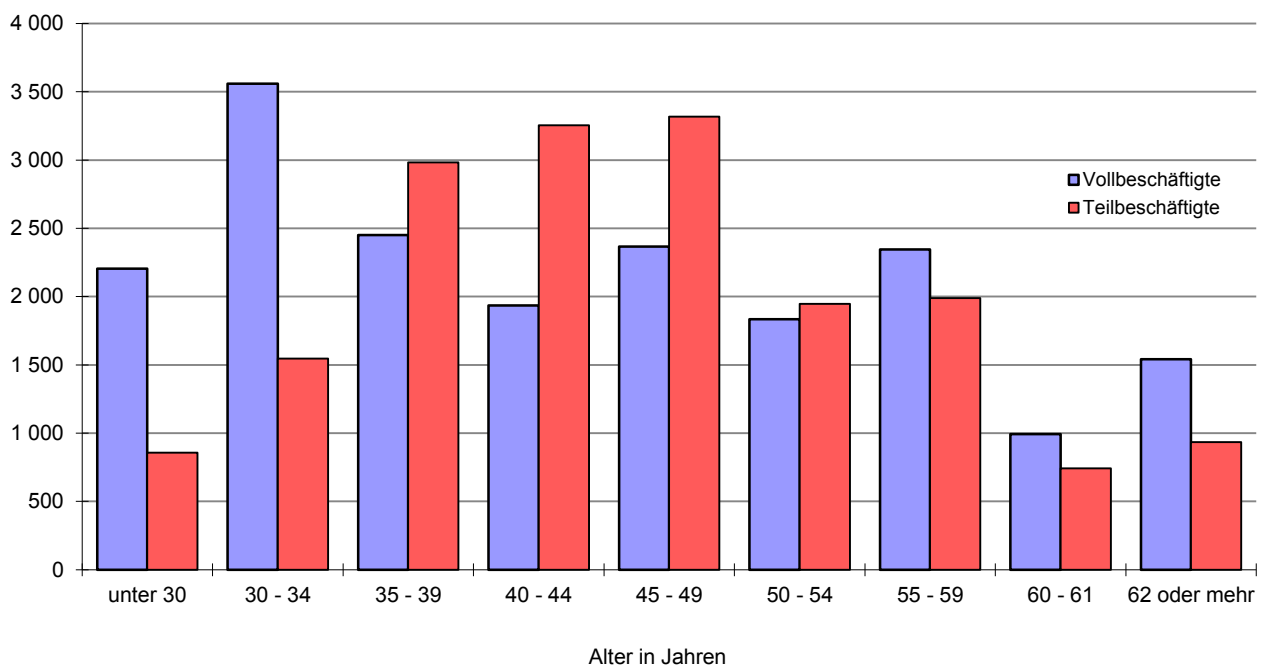


1) Lehrerinnen und Lehrer ohne Zuordnung einer Schulform.

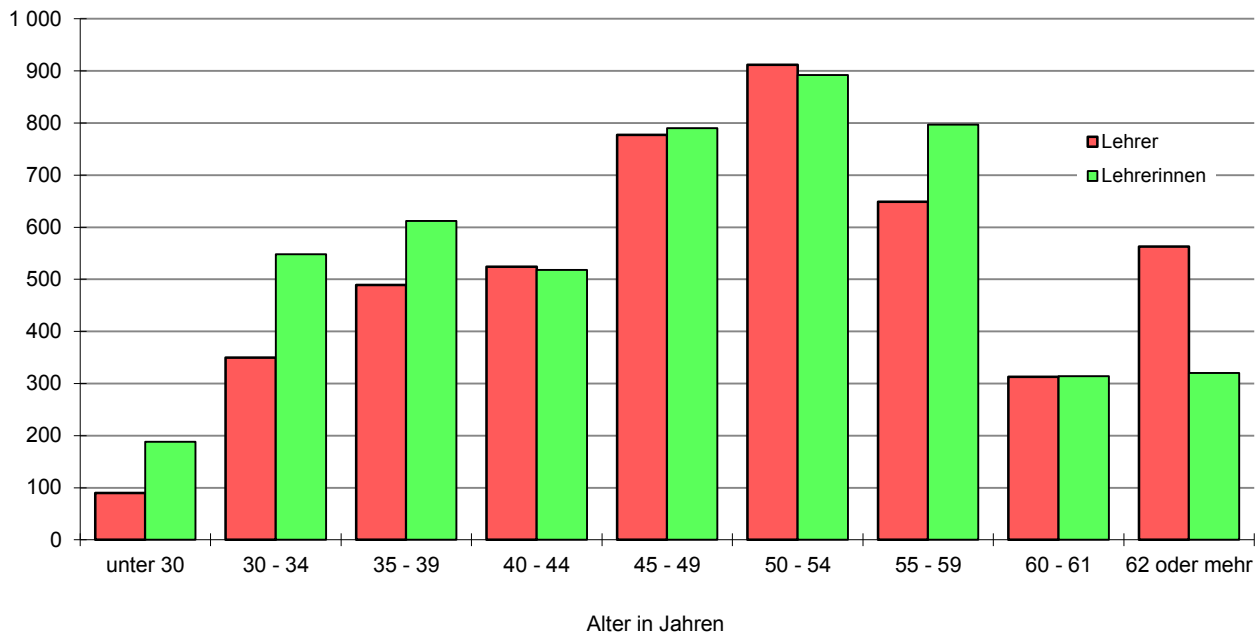
Hauptamtliche und hauptberufliche Lehrerinnen und Lehrer an allgemeinbildenden Schulen nach Altersgruppen im Schuljahr 2017/2018



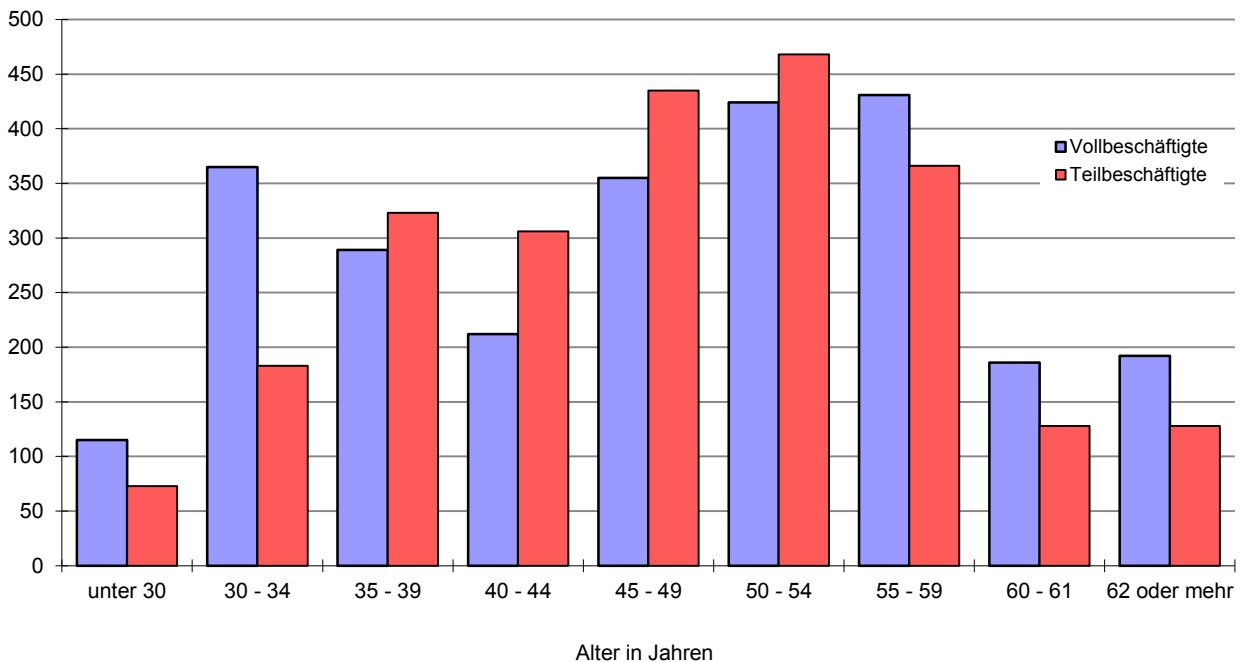
Hauptamtliche und hauptberufliche Lehrerinnen an allgemeinbildenden Schulen nach Altersgruppen und Beschäftigungsumfang im Schuljahr 2017/2018



Hauptamtliche und hauptberufliche Lehrerinnen und Lehrer an beruflichen Schulen nach Altersgruppen im Schuljahr 2017/2018



Hauptamtliche und hauptberufliche Lehrerinnen an beruflichen Schulen nach Altersgruppen und Beschäftigungsumfang im Schuljahr 2017/2018



Zeitreihe: Lehrerinnen und Lehrer¹⁾ an allgemeinbildenden und beruflichen Schulen seit 1975

| Schuljahr | Hauptamtliche und hauptberufliche Lehrer/innen | | davon sind | | | | Lehrer/innen mit stundenweiser Beschäftigung ²⁾ | |
|-----------|---|----------|------------------|----------|------------------|----------|--|----------|
| | | | vollbeschäftigte | | teilbeschäftigte | | | |
| | insgesamt | weiblich | insgesamt | weiblich | insgesamt | weiblich | insgesamt | weiblich |
| 1975/76 | 40 544 | 20 169 | 39 782 | 19 504 | 762 | 665 | 10 954 | 3 463 |
| 1976/77 | 41 986 | 20 955 | 41 284 | 20 377 | 702 | 578 | 9 721 | 3 349 |
| 1977/78 | 44 036 | 22 196 | 43 124 | 21 449 | 912 | 747 | 9 440 | 3 597 |
| 1978/79 | 44 577 | 22 304 | 41 116 | 19 216 | 3 461 | 3 088 | 9 310 | 3 833 |
| 1979/80 | 44 786 | 22 362 | 39 892 | 17 780 | 4 894 | 4 582 | 8 018 | 3 282 |
| 1980/81 | 44 194 | 21 857 | 38 861 | 16 780 | 5 333 | 5 077 | 5 539 | 2 076 |
| 1981/82 | 46 322 | 22 969 | 39 549 | 16 614 | 6 773 | 6 355 | 5 399 | 2 180 |
| 1982/83 | 46 448 | 23 063 | 38 473 | 15 672 | 7 975 | 7 391 | 4 988 | 2 107 |
| 1983/84 | 46 930 | 23 369 | 37 741 | 14 937 | 9 189 | 8 432 | 3 686 | 1 361 |
| 1984/85 | 47 306 | 23 676 | 36 819 | 14 158 | 10 487 | 9 518 | 3 445 | 1 301 |
| 1985/86 | 47 173 | 23 665 | 36 259 | 13 751 | 10 914 | 9 914 | 3 200 | 1 204 |
| 1986/87 | 47 270 | 23 805 | 35 597 | 13 361 | 11 673 | 10 444 | 2 881 | 1 089 |
| 1987/88 | 47 145 | 23 949 | 34 600 | 12 958 | 12 545 | 10 991 | 4 260 | 1 534 |
| 1988/89 | 47 037 | 24 042 | 34 380 | 12 905 | 12 657 | 11 137 | 4 019 | 1 404 |
| 1989/90 | 46 871 | 24 109 | 34 202 | 12 888 | 12 669 | 11 221 | 3 576 | 1 335 |
| 1990/91 | 46 824 | 24 351 | 34 453 | 13 211 | 12 371 | 11 140 | 3 682 | 1 390 |
| 1991/92 | 47 554 | 25 082 | 34 815 | 13 604 | 12 739 | 11 478 | 2 899 | 1 124 |
| 1992/93 | 48 504 | 26 056 | 35 187 | 13 990 | 13 317 | 12 066 | 3 693 | 1 359 |
| 1993/94 | 49 163 | 26 735 | 35 281 | 14 124 | 13 882 | 12 611 | 3 759 | 1 363 |
| 1994/95 | 50 234 | 27 514 | 35 772 | 14 505 | 14 462 | 13 009 | 3 257 | 1 217 |
| 1995/96 | 50 666 | 28 000 | 35 660 | 14 532 | 15 006 | 13 468 | 4 046 | 1 489 |
| 1996/97 | 50 845 | 28 357 | 35 436 | 14 671 | 15 409 | 13 686 | 4 071 | 1 538 |
| 1997/98 | 50 667 | 28 426 | 33 633 | 14 000 | 17 034 | 14 426 | 4 023 | 1 595 |
| 1998/99 | 50 546 | 28 756 | 32 786 | 13 768 | 17 760 | 14 988 | 5 934 | 3 061 |
| 1999/2000 | 51 639 | 29 839 | 34 830 | 15 388 | 16 809 | 14 451 | 6 097 | 3 075 |
| 2000/01 | 52 110 | 30 722 | 35 209 | 16 138 | 16 901 | 14 584 | 6 473 | 3 470 |
| 2001/02 | 53 328 | 31 794 | 35 432 | 16 775 | 17 896 | 15 019 | 5 519 | 2 865 |
| 2002/03 | 54 331 | 32 598 | 35 130 | 16 947 | 19 201 | 15 651 | 6 787 | 3 620 |
| 2003/04 | 55 732 | 34 044 | 36 546 | 18 171 | 19 186 | 15 873 | 8 129 | 4 484 |
| 2004/05 | 53 786 | 33 145 | 33 727 | 16 662 | 20 059 | 16 483 | 7 950 | 4 476 |
| 2005/06 | 53 963 | 33 446 | 33 260 | 16 629 | 20 703 | 16 817 | 8 872 | 5 242 |
| 2006/07 | 55 560 | 34 917 | 33 502 | 17 081 | 22 058 | 17 836 | 8 647 | 5 127 |
| 2007/08 | 56 326 | 35 691 | 35 425 | 18 258 | 20 901 | 17 433 | 8 494 | 5 078 |
| 2008/09 | 57 384 | 36 722 | 36 040 | 19 013 | 21 344 | 17 709 | 9 352 | 5 577 |
| 2009/10 | 59 223 | 38 292 | 37 230 | 19 868 | 21 993 | 18 424 | 9 115 | 5 439 |
| 2010/11 | 59 566 | 38 793 | 37 992 | 20 625 | 21 574 | 18 168 | 8 905 | 5 333 |
| 2011/12 | 60 357 | 39 671 | 38 365 | 21 141 | 21 992 | 18 530 | 7 301 | 4 318 |
| 2012/13 | 59 515 | 39 478 | 37 550 | 20 977 | 21 965 | 18 501 | 7 253 | 4 322 |
| 2013/14 | 60 210 | 40 338 | 38 007 | 21 503 | 22 203 | 18 835 | 4 142 | 2 179 |
| 2014/15 | 60 303 | 40 540 | 38 146 | 21 596 | 22 157 | 18 944 | 3 783 | 1 995 |
| 2015/16 | 59 500 | 40 331 | 37 230 | 21 324 | 22 270 | 19 007 | 3 541 | 1 925 |
| 2016/17 | 59 884 | 40 960 | 37 279 | 21 507 | 22 605 | 19 453 | 3 658 | 2 054 |
| 2017/18 | 60 750 | 41 780 | 37 522 | 21 801 | 23 228 | 19 979 | 3 769 | 2 112 |

1) Bis 1990 ohne Lehrerinnen und Lehrer der Einrichtungen des Zweiten Bildungsweges und an Vorklassen; ab 1995 ohne Lehrkräfte an Vorklassen. — 2) Nebenamtliche und nebenberufliche Lehrerinnen und Lehrer, Lehrerinnen und Lehrer mit Mehrarbeit und seit 1998 auch Studienreferendarinnen und Studienreferendare.

Allgemeinbildende und berufliche Schulen

**1. Hauptamtliche und hauptberufliche Lehrerinnen und Lehrer an
an der sie überwiegend unterrichten und**

| Lfd. Nr. | Kreisfreie Stadt (St.) Landkreis | Lehrer/innen insgesamt | davon | | | | | |
|-------------|-------------------------------------|---------------------------|-------------------|-------------------|-------------------|--------------------------|------------------|-----------|
| | | | Grund- schulen | Förder- stufen | Haupt- schulen | Mittelstufen- schulen | Real- schulen | Gymnasien |
| 1 | Darmstadt, Wissenschaftsst. | 2 186 | 395 | — | 4 | — | 59 | 650 |
| 2 | Frankfurt am Main, St. | 6 808 | 1 854 | 9 | 100 | — | 353 | 1 598 |
| 3 | Offenbach am Main, St. | 1 436 | 352 | 15 | 12 | — | 56 | 248 |
| 4 | Wiesbaden, Landeshauptst. | 3 011 | 777 | — | 28 | 4 | 170 | 750 |
| 5 | Bergstraße | 2 336 | 610 | — | 36 | 27 | 271 | 583 |
| 6 | Darmstadt-Dieburg | 2 482 | 684 | 4 | 2 | 17 | 25 | 167 |
| 7 | Groß-Gerau | 2 283 | 665 | 13 | 21 | — | 100 | 468 |
| 8 | Hochtaunuskreis | 2 354 | 649 | 5 | 10 | — | 108 | 666 |
| 9 | Main-Kinzig-Kreis | 4 008 | 990 | 18 | 98 | — | 380 | 622 |
| 10 | Main-Taunus-Kreis | 2 174 | 639 | 5 | 7 | — | 79 | 386 |
| 11 | Odenwaldkreis | 925 | 247 | — | — | 33 | — | 96 |
| 12 | Offenbach | 3 171 | 903 | 29 | 28 | — | 127 | 527 |
| 13 | Rheingau-Taunus-Kreis | 1 577 | 386 | — | 9 | — | 61 | 383 |
| 14 | Wetteraukreis | 3 160 | 794 | 17 | 37 | 66 | 152 | 752 |
| 15 | Reg.-Bez. D a r m s t a d t | 37 911 | 9 945 | 115 | 392 | 147 | 1 941 | 7 896 |
| 16 | Gießen | 2 745 | 639 | 3 | — | 24 | 12 | 317 |
| 17 | Lahn-Dill-Kreis | 2 494 | 625 | 29 | 13 | 35 | 73 | 318 |
| 18 | Limburg-Weilburg | 1 995 | 370 | 6 | 50 | 88 | 147 | 239 |
| 19 | Marburg-Biedenkopf | 2 534 | 549 | 45 | 24 | 42 | 127 | 496 |
| 20 | Vogelsbergkreis | 1 025 | 227 | 31 | 14 | — | 48 | 134 |
| 21 | Reg.-Bez. G i e ß e n | 10 793 | 2 410 | 114 | 101 | 189 | 407 | 1 504 |
| 22 | Kassel, documenta-Stadt | 2 493 | 541 | 5 | — | 3 | 46 | 461 |
| 23 | Fulda | 2 336 | 562 | — | 77 | — | 362 | 399 |
| 24 | Hersfeld-Rotenburg | 1 168 | 296 | — | — | — | 8 | 69 |
| 25 | Kassel | 1 913 | 521 | — | — | — | — | 199 |
| 26 | Schwalm-Eder-Kreis | 1 733 | 395 | 21 | 37 | — | 75 | 309 |
| 27 | Waldeck-Frankenberg | 1 481 | 343 | 33 | 37 | 33 | 191 | 257 |
| 28 | Werra-Meißner-Kreis | 922 | 209 | 1 | — | — | 12 | 57 |
| 29 | Reg.-Bez. K a s s e l | 12 046 | 2 867 | 60 | 151 | 36 | 694 | 1 751 |
| 30 | Land H e s s e n | 60 750 | 15 222 | 289 | 644 | 372 | 3 042 | 11 151 |

1) Lehrerinnen und Lehrer ohne Zuordnung einer Schulform.

**allgemeinbildenden und beruflichen Schulen nach der Schulform,
nach Verwaltungsbezirken im Schuljahr 2017/2018**

| unterrichten an | | | | | | | | | | Lfd. Nr. |
|-----------------|--------------|--------------------|--------------------------------|--------------------|------------------------|--------------------------|----------------------|------------------|------------------------------|-------------|
| Gesamtschulen | | Förder- schulen | Schulen für Erwach- sene | Berufs- schulen | Berufsfach- schulen | Beruflichen Gymnasien | Fachober- schulen | Fach- schulen | ohne Angabe ¹⁾ | |
| kooperativen | integrierten | | | | | | | | | |
| 102 | 178 | 169 | 31 | 286 | 81 | 66 | 67 | 78 | 20 | 1 |
| 193 | 758 | 682 | 79 | 633 | 138 | 61 | 143 | 129 | 78 | 2 |
| 70 | 208 | 180 | — | 131 | 50 | 30 | 27 | 32 | 25 | 3 |
| — | 414 | 312 | 41 | 277 | 66 | 77 | 35 | 28 | 32 | 4 |
| 247 | 62 | 179 | 19 | 106 | 38 | 80 | 21 | 17 | 40 | 5 |
| 910 | 238 | 279 | — | 65 | 17 | 27 | 8 | 18 | 21 | 6 |
| 11 | 495 | 237 | — | 116 | 36 | 48 | 20 | 27 | 26 | 7 |
| 314 | 158 | 187 | — | 131 | 23 | 40 | 24 | 19 | 20 | 8 |
| 348 | 434 | 391 | — | 185 | 130 | 255 | 45 | 70 | 42 | 9 |
| 540 | 131 | 192 | — | 77 | 20 | 48 | 23 | 9 | 18 | 10 |
| 204 | 104 | 102 | — | 39 | 51 | 21 | 4 | 8 | 16 | 11 |
| 607 | 218 | 355 | 20 | 198 | 34 | 75 | 20 | 1 | 29 | 12 |
| 270 | 175 | 163 | — | 33 | 44 | — | 21 | 14 | 18 | 13 |
| 441 | 106 | 373 | — | 252 | 66 | 13 | 34 | 41 | 16 | 14 |
| 4 257 | 3 679 | 3 801 | 190 | 2 529 | 794 | 841 | 492 | 491 | 401 | 15 |
| 416 | 544 | 303 | 24 | 227 | 76 | 61 | 31 | 28 | 40 | 16 |
| 271 | 364 | 259 | 18 | 212 | 80 | 102 | 27 | 38 | 30 | 17 |
| 317 | 91 | 195 | — | 158 | 94 | 119 | 19 | 83 | 19 | 18 |
| 392 | 151 | 222 | 21 | 198 | 63 | 53 | 67 | 54 | 30 | 19 |
| 183 | 37 | 75 | 1 | 102 | 38 | 45 | 30 | 47 | 13 | 20 |
| 1 579 | 1 187 | 1 054 | 64 | 897 | 351 | 380 | 174 | 250 | 132 | 21 |
| 174 | 228 | 330 | 31 | 328 | 90 | 115 | 55 | 71 | 15 | 22 |
| 142 | 52 | 217 | — | 248 | 86 | 63 | 52 | 50 | 26 | 23 |
| 364 | 79 | 99 | 24 | 142 | 17 | 19 | 22 | 13 | 16 | 24 |
| 461 | 303 | 232 | — | 105 | 43 | — | 26 | — | 23 | 25 |
| 298 | 128 | 239 | — | 134 | 25 | — | 29 | 33 | 10 | 26 |
| 105 | 32 | 164 | — | 177 | 17 | 20 | 31 | 26 | 15 | 27 |
| 292 | 81 | 92 | — | 62 | 23 | 48 | 25 | 8 | 12 | 28 |
| 1 836 | 903 | 1 373 | 55 | 1 196 | 301 | 265 | 240 | 201 | 117 | 29 |
| 7 672 | 5 769 | 6 228 | 309 | 4 622 | 1 446 | 1 486 | 906 | 942 | 650 | 30 |

Allgemeinbildende und berufliche Schulen

2. Hauptamtliche und hauptberufliche Lehrerinnen nach Lehramt/Lehrbefähigung, Geschlecht

| Lfd. Nr. | Kreisfreie Stadt (St.) Landkreis | Lehrer/innen | | davon mit | | | | | |
|----------|-------------------------------------|--------------|-----------|-----------------|-----------|-----------------------------------|-----------|---|-----------|
| | | | | an Grundschulen | | an Grund-, Haupt- und Realschulen | | an Haupt- und Realschulen ¹⁾ | |
| | | ins-gesamt | weib-lich | ins-gesamt | weib-lich | ins-gesamt | weib-lich | ins-gesamt | weib-lich |
| 1 | Darmstadt, Wissenschaftsst. | 2 186 | 1 487 | 314 | 297 | 37 | 31 | 200 | 137 |
| 2 | Frankfurt am Main, St. | 6 808 | 4 726 | 1 467 | 1 328 | 57 | 39 | 913 | 621 |
| 3 | Offenbach am Main, St. | 1 436 | 1 016 | 273 | 251 | 13 | 8 | 217 | 155 |
| 4 | Wiesbaden, Landeshauptst. | 3 011 | 2 076 | 593 | 537 | 47 | 37 | 441 | 303 |
| 5 | Bergstraße | 2 336 | 1 650 | 547 | 502 | 24 | 18 | 433 | 305 |
| 6 | Darmstadt-Dieburg | 2 482 | 1 807 | 641 | 590 | 14 | 12 | 453 | 299 |
| 7 | Groß-Gerau | 2 283 | 1 656 | 534 | 493 | 12 | 10 | 391 | 271 |
| 8 | Hochtaunuskreis | 2 354 | 1 714 | 558 | 522 | 12 | 10 | 313 | 231 |
| 9 | Main-Kinzig-Kreis | 4 008 | 2 699 | 883 | 812 | 15 | 13 | 811 | 524 |
| 10 | Main-Taunus-Kreis | 2 174 | 1 597 | 510 | 473 | 10 | 6 | 337 | 240 |
| 11 | Odenwaldkreis | 925 | 632 | 218 | 201 | 6 | 4 | 184 | 116 |
| 12 | Offenbach | 3 171 | 2 238 | 707 | 661 | 46 | 35 | 548 | 362 |
| 13 | Rheingau-Taunus-Kreis | 1 577 | 1 138 | 357 | 339 | 14 | 13 | 273 | 182 |
| 14 | Wetteraukreis | 3 160 | 2 185 | 668 | 611 | 44 | 39 | 564 | 375 |
| 15 | Reg.-Bez. D a r m s t a d t | 37 911 | 26 621 | 8 270 | 7 617 | 351 | 275 | 6 078 | 4 121 |
| 16 | Gießen | 2 745 | 1 840 | 588 | 539 | 11 | 10 | 504 | 321 |
| 17 | Lahn-Dill-Kreis | 2 494 | 1 668 | 620 | 559 | 6 | 4 | 571 | 352 |
| 18 | Limburg-Weilburg | 1 995 | 1 352 | 403 | 369 | 9 | 5 | 433 | 267 |
| 19 | Marburg-Biedenkopf | 2 534 | 1 688 | 527 | 482 | 30 | 23 | 433 | 275 |
| 20 | Vogelsbergkreis | 1 025 | 668 | 200 | 182 | 12 | 9 | 192 | 115 |
| 21 | Reg.-Bez. G i e ß e n | 10 793 | 7 216 | 2 338 | 2 131 | 68 | 51 | 2 133 | 1 330 |
| 22 | Kassel, documenta-Stadt | 2 493 | 1 614 | 471 | 420 | 24 | 16 | 322 | 234 |
| 23 | Fulda | 2 336 | 1 499 | 509 | 463 | 15 | 9 | 444 | 279 |
| 24 | Hersfeld-Rotenburg | 1 168 | 772 | 268 | 246 | 7 | 5 | 226 | 153 |
| 25 | Kassel | 1 913 | 1 339 | 487 | 445 | 21 | 15 | 473 | 323 |
| 26 | Schwalm-Eder-Kreis | 1 733 | 1 154 | 389 | 349 | 6 | 5 | 332 | 216 |
| 27 | Waldeck-Frankenberg | 1 481 | 954 | 328 | 290 | 3 | 2 | 318 | 181 |
| 28 | Werra-Meißner-Kreis | 922 | 611 | 196 | 174 | 7 | 5 | 199 | 128 |
| 29 | Reg.-Bez. K a s s e l | 12 046 | 7 943 | 2 648 | 2 387 | 83 | 57 | 2 314 | 1 514 |
| 30 | Land H e s s e n | 60 750 | 41 780 | 13 256 | 12 135 | 502 | 383 | 10 525 | 6 965 |

¹⁾ Einschl. Lehrerinnen und Lehrer mit Lehramt an Grund-, Haupt-, Real- und Förderschulen an beruflichen Schulen. — 2) Einschl. Fachober- und Fachschuloberlehrerinnen und -lehrer.

**und Lehrer an allgemeinbildenden und beruflichen Schulen
und Verwaltungsbezirken im Schuljahr 2017/2018**

| Lehramt/Lehrbefähigung | | | | | | | | | | | | | Lfd. Nr. |
|------------------------|---------------|---------------------|---------------|------------------------------|---------------|-------------------------------------|---------------|------------------------------------|---------------|--------------------------------|---------------|----|-------------|
| an Gymnasien | | an Förderschulen | | an beruflichen Schulen | | für musisch-technische Fächer | | Fachlehrer/ innen ²⁾ | | sonstigem bzw. ohne Lehramt | | | |
| ins- gesamt | weib- lich | ins- gesamt | weib- lich | ins- gesamt | weib- lich | ins- gesamt | weib- lich | ins- gesamt | weib- lich | ins- gesamt | weib- lich | | |
| 775 | 484 | 142 | 112 | 300 | 150 | 20 | 14 | 84 | 57 | 314 | 205 | 1 | |
| 2 105 | 1 295 | 577 | 450 | 712 | 372 | 26 | 16 | 166 | 95 | 785 | 510 | 2 | |
| 381 | 248 | 102 | 81 | 138 | 62 | 3 | 2 | 67 | 43 | 242 | 166 | 3 | |
| 957 | 571 | 249 | 202 | 316 | 158 | 18 | 13 | 72 | 47 | 318 | 208 | 4 | |
| 787 | 477 | 160 | 119 | 143 | 68 | 15 | 11 | 49 | 33 | 178 | 117 | 5 | |
| 739 | 463 | 202 | 158 | 71 | 36 | 17 | 12 | 42 | 27 | 303 | 210 | 6 | |
| 666 | 420 | 204 | 179 | 163 | 62 | 13 | 10 | 44 | 27 | 256 | 184 | 7 | |
| 911 | 573 | 164 | 138 | 148 | 82 | 9 | 4 | 60 | 43 | 179 | 111 | 8 | |
| 1 125 | 660 | 331 | 257 | 332 | 131 | 18 | 16 | 136 | 77 | 357 | 209 | 9 | |
| 692 | 454 | 192 | 150 | 102 | 54 | 4 | 3 | 51 | 34 | 276 | 183 | 10 | |
| 233 | 119 | 81 | 60 | 58 | 27 | 7 | 6 | 39 | 27 | 99 | 72 | 11 | |
| 950 | 575 | 264 | 210 | 194 | 87 | 11 | 8 | 104 | 74 | 347 | 226 | 12 | |
| 540 | 342 | 141 | 109 | 54 | 24 | 12 | 8 | 29 | 18 | 157 | 103 | 13 | |
| 951 | 553 | 333 | 270 | 247 | 129 | 6 | 4 | 79 | 36 | 268 | 168 | 14 | |
| 11 812 | 7 234 | 3 142 | 2 495 | 2 978 | 1 442 | 179 | 127 | 1 022 | 638 | 4 079 | 2 672 | 15 | |
| 857 | 488 | 260 | 207 | 226 | 106 | 5 | 2 | 77 | 42 | 217 | 125 | 16 | |
| 570 | 316 | 235 | 181 | 252 | 117 | 2 | — | 73 | 34 | 165 | 105 | 17 | |
| 475 | 289 | 176 | 136 | 227 | 118 | 5 | 5 | 74 | 38 | 193 | 125 | 18 | |
| 875 | 495 | 260 | 195 | 193 | 88 | 16 | 12 | 69 | 37 | 131 | 81 | 19 | |
| 243 | 142 | 83 | 60 | 114 | 53 | 8 | 6 | 78 | 40 | 95 | 61 | 20 | |
| 3 020 | 1 730 | 1 014 | 779 | 1 012 | 482 | 36 | 25 | 371 | 191 | 801 | 497 | 21 | |
| 765 | 447 | 184 | 135 | 369 | 147 | 33 | 20 | 130 | 75 | 195 | 120 | 22 | |
| 607 | 311 | 151 | 111 | 251 | 95 | 42 | 29 | 98 | 67 | 219 | 135 | 23 | |
| 332 | 187 | 72 | 55 | 127 | 53 | 10 | 3 | 37 | 20 | 89 | 50 | 24 | |
| 498 | 297 | 131 | 94 | 106 | 47 | 10 | 8 | 65 | 40 | 122 | 70 | 25 | |
| 513 | 280 | 192 | 148 | 134 | 59 | 16 | 11 | 60 | 28 | 91 | 58 | 26 | |
| 381 | 225 | 132 | 99 | 157 | 64 | 5 | 5 | 46 | 20 | 111 | 68 | 27 | |
| 252 | 150 | 76 | 59 | 87 | 40 | 8 | 3 | 35 | 14 | 62 | 38 | 28 | |
| 3 348 | 1 897 | 938 | 701 | 1 231 | 505 | 124 | 79 | 471 | 264 | 889 | 539 | 29 | |
| 18 180 | 10 861 | 5 094 | 3 975 | 5 221 | 2 429 | 339 | 231 | 1 864 | 1 093 | 5 769 | 3 708 | 30 | |

Allgemeinbildende und berufliche Schulen

3. Hauptamtliche und hauptberufliche Lehrerinnen und Lehrer an allgemeinbildenden und

| Lfd. Nr. | Kreisfreie Stadt (St.) Landkreis | Lehrer/innen | | davon im Alter | | | | | | | |
|----------|-------------------------------------|--------------|-----------|----------------|-----------|------------|-----------|------------|-----------|------------|-----------|
| | | | | unter 30 | | 30 bis 34 | | 35 bis 39 | | 40 bis 44 | |
| | | ins-gesamt | weib-lich | ins-gesamt | weib-lich | ins-gesamt | weib-lich | ins-gesamt | weib-lich | ins-gesamt | weib-lich |
| 1 | Darmstadt, Wissenschaftsst. | 2 186 | 1 487 | 126 | 101 | 267 | 187 | 324 | 231 | 277 | 194 |
| 2 | Frankfurt am Main, St. | 6 808 | 4 726 | 478 | 407 | 1 029 | 755 | 1 020 | 699 | 899 | 623 |
| 3 | Offenbach am Main, St. | 1 436 | 1 016 | 112 | 98 | 233 | 175 | 209 | 148 | 183 | 119 |
| 4 | Wiesbaden, Landeshauptst. | 3 011 | 2 076 | 234 | 187 | 479 | 339 | 409 | 279 | 395 | 281 |
| 5 | Bergstraße | 2 336 | 1 650 | 124 | 105 | 251 | 192 | 378 | 271 | 345 | 235 |
| 6 | Darmstadt-Dieburg | 2 482 | 1 807 | 171 | 137 | 325 | 241 | 361 | 255 | 339 | 249 |
| 7 | Groß-Gerau | 2 283 | 1 656 | 180 | 158 | 391 | 287 | 376 | 247 | 285 | 218 |
| 8 | Hochtaunuskreis | 2 354 | 1 714 | 166 | 133 | 321 | 238 | 348 | 240 | 336 | 249 |
| 9 | Main-Kinzig-Kreis | 4 008 | 2 699 | 323 | 262 | 520 | 367 | 598 | 413 | 503 | 336 |
| 10 | Main-Taunus-Kreis | 2 174 | 1 597 | 133 | 109 | 310 | 243 | 347 | 233 | 311 | 232 |
| 11 | Odenwaldkreis | 925 | 632 | 60 | 49 | 97 | 82 | 133 | 87 | 129 | 89 |
| 12 | Offenbach | 3 171 | 2 238 | 233 | 199 | 519 | 352 | 506 | 348 | 413 | 303 |
| 13 | Rheingau-Taunus-Kreis | 1 577 | 1 138 | 87 | 78 | 203 | 146 | 230 | 165 | 231 | 171 |
| 14 | Wetteraukreis | 3 160 | 2 185 | 211 | 171 | 403 | 281 | 454 | 323 | 449 | 325 |
| 15 | Reg.-Bez. D a r m s t a d t | 37 911 | 26 621 | 2 638 | 2 194 | 5 348 | 3 885 | 5 693 | 3 939 | 5 095 | 3 624 |
| 16 | Gießen | 2 745 | 1 840 | 191 | 145 | 291 | 194 | 369 | 244 | 343 | 246 |
| 17 | Lahn-Dill-Kreis | 2 494 | 1 668 | 135 | 93 | 241 | 164 | 373 | 253 | 375 | 258 |
| 18 | Limburg-Weilburg | 1 995 | 1 352 | 111 | 86 | 234 | 166 | 261 | 201 | 253 | 176 |
| 19 | Marburg-Biedenkopf | 2 534 | 1 688 | 107 | 89 | 247 | 179 | 327 | 218 | 346 | 238 |
| 20 | Vogelsbergkreis | 1 025 | 668 | 55 | 42 | 105 | 78 | 141 | 93 | 109 | 70 |
| 21 | Reg.-Bez. G i e ß e n | 10 793 | 7 216 | 599 | 455 | 1 118 | 781 | 1 471 | 1 009 | 1 426 | 988 |
| 22 | Kassel, documenta-Stadt | 2 493 | 1 614 | 157 | 123 | 258 | 172 | 305 | 197 | 332 | 218 |
| 23 | Fulda | 2 336 | 1 499 | 150 | 127 | 282 | 210 | 309 | 195 | 314 | 214 |
| 24 | Hersfeld-Rotenburg | 1 168 | 772 | 110 | 95 | 161 | 116 | 170 | 118 | 115 | 82 |
| 25 | Kassel | 1 913 | 1 339 | 105 | 79 | 226 | 168 | 274 | 198 | 269 | 194 |
| 26 | Schwalm-Eder-Kreis | 1 733 | 1 154 | 90 | 78 | 172 | 134 | 243 | 174 | 235 | 170 |
| 27 | Waldeck-Frankenberg | 1 481 | 954 | 74 | 55 | 163 | 124 | 174 | 110 | 210 | 152 |
| 28 | Werra-Meißner-Kreis | 922 | 611 | 55 | 44 | 89 | 62 | 148 | 108 | 96 | 66 |
| 29 | Reg.-Bez. K a s s e l | 12 046 | 7 943 | 741 | 601 | 1 351 | 986 | 1 623 | 1 100 | 1 571 | 1 096 |
| 30 | Land H e s s e n | 60 750 | 41 780 | 3 978 | 3 250 | 7 817 | 5 652 | 8 787 | 6 048 | 8 092 | 5 708 |

beruflichen Schulen nach Altersgruppen, Geschlecht und Verwaltungsbezirken im Schuljahr 2017/2018

| von . . . Jahren | | | | | | | | | | | | Lfd. Nr. |
|------------------|---------------|----------------|---------------|----------------|---------------|----------------|---------------|----------------|---------------|-----------------|---------------|-------------|
| 45 bis 49 | | 50 bis 54 | | 55 bis 59 | | 60 bis 61 | | 62 bis 64 | | 65 oder mehr | | |
| ins- gesamt | weib- lich | ins- gesamt | weib- lich | ins- gesamt | weib- lich | ins- gesamt | weib- lich | ins- gesamt | weib- lich | ins- gesamt | weib- lich | |
| 329 | 214 | 289 | 187 | 271 | 187 | 117 | 75 | 153 | 98 | 33 | 13 | 1 |
| 913 | 612 | 776 | 512 | 790 | 552 | 352 | 236 | 453 | 278 | 98 | 52 | 2 |
| 174 | 121 | 180 | 109 | 164 | 116 | 65 | 49 | 98 | 68 | 18 | 13 | 3 |
| 447 | 309 | 326 | 208 | 337 | 232 | 163 | 110 | 181 | 111 | 40 | 20 | 4 |
| 366 | 253 | 287 | 190 | 246 | 179 | 130 | 97 | 185 | 114 | 24 | 14 | 5 |
| 404 | 301 | 299 | 206 | 292 | 216 | 117 | 89 | 140 | 94 | 34 | 19 | 6 |
| 311 | 226 | 229 | 160 | 241 | 175 | 110 | 79 | 127 | 87 | 33 | 19 | 7 |
| 366 | 270 | 269 | 193 | 267 | 207 | 96 | 70 | 143 | 93 | 42 | 21 | 8 |
| 611 | 434 | 446 | 257 | 490 | 320 | 205 | 129 | 253 | 160 | 59 | 21 | 9 |
| 318 | 247 | 256 | 190 | 244 | 184 | 118 | 78 | 112 | 66 | 25 | 15 | 10 |
| 152 | 96 | 97 | 61 | 113 | 88 | 52 | 32 | 76 | 40 | 16 | 8 | 11 |
| 440 | 317 | 335 | 233 | 354 | 262 | 143 | 92 | 198 | 117 | 30 | 15 | 12 |
| 240 | 169 | 173 | 118 | 223 | 160 | 78 | 61 | 102 | 65 | 10 | 5 | 13 |
| 459 | 323 | 373 | 232 | 399 | 282 | 182 | 111 | 202 | 122 | 28 | 15 | 14 |
| 5 530 | 3 892 | 4 335 | 2 856 | 4 431 | 3 160 | 1 928 | 1 308 | 2 423 | 1 513 | 490 | 250 | 15 |
| 455 | 318 | 365 | 232 | 361 | 245 | 138 | 96 | 196 | 108 | 36 | 12 | 16 |
| 413 | 279 | 343 | 217 | 320 | 224 | 120 | 79 | 151 | 95 | 23 | 6 | 17 |
| 321 | 216 | 260 | 161 | 300 | 197 | 111 | 72 | 132 | 70 | 12 | 7 | 18 |
| 464 | 315 | 333 | 212 | 341 | 223 | 133 | 74 | 198 | 121 | 38 | 19 | 19 |
| 173 | 113 | 120 | 70 | 164 | 108 | 61 | 38 | 85 | 50 | 12 | 6 | 20 |
| 1 826 | 1 241 | 1 421 | 892 | 1 486 | 997 | 563 | 359 | 762 | 444 | 121 | 50 | 21 |
| 434 | 290 | 347 | 214 | 342 | 224 | 123 | 72 | 167 | 88 | 28 | 16 | 22 |
| 437 | 277 | 287 | 179 | 234 | 144 | 114 | 60 | 185 | 83 | 24 | 10 | 23 |
| 168 | 103 | 121 | 66 | 137 | 90 | 58 | 39 | 101 | 49 | 27 | 14 | 24 |
| 339 | 237 | 247 | 165 | 237 | 162 | 86 | 58 | 111 | 67 | 19 | 11 | 25 |
| 294 | 192 | 220 | 122 | 223 | 143 | 120 | 66 | 117 | 68 | 19 | 7 | 26 |
| 219 | 144 | 224 | 116 | 198 | 130 | 94 | 49 | 101 | 63 | 24 | 11 | 27 |
| 146 | 99 | 100 | 63 | 127 | 80 | 52 | 37 | 94 | 46 | 15 | 6 | 28 |
| 2 037 | 1 342 | 1 546 | 925 | 1 498 | 973 | 647 | 381 | 876 | 464 | 156 | 75 | 29 |
| 9 393 | 6 475 | 7 302 | 4 673 | 7 415 | 5 130 | 3 138 | 2 048 | 4 061 | 2 421 | 767 | 375 | 30 |

Allgemeinbildende und berufliche Schulen

4. Hauptamtliche und hauptberufliche Lehrerinnen und Lehrer an allgemein- und der Schulform, an der sie überwiegend

| Lfd. Nr. | Altersgruppe | Lehrer/innen | | davon | | | | | | | | | | | | | | |
|----------|-----------------|--------------|-------|--------------|-------|--------------|-------|--------------|-------|---------------------|-------|-------------|-------|-----------|-------|---------------------|-------|-------|
| | | | | Grundschulen | | Förderstufen | | Hauptschulen | | Mittelstufenschulen | | Realschulen | | Gymnasien | | Gesamt kooperativen | | |
| | | insg. | % | insg. | % | insg. | % | insg. | % | insg. | % | insg. | % | insg. | % | insg. | % | |
| | | | | | | | | | | | | | | | | | | Männ- |
| 1 | Unter 30 | 728 | 3,8 | 145 | 9,2 | 6 | 7,8 | 15 | 6,0 | 8 | 5,8 | 47 | 4,5 | 123 | 2,6 | 123 | 4,3 | |
| 2 | 30 bis 34 | 2 165 | 11,4 | 244 | 15,4 | 17 | 22,1 | 27 | 10,9 | 21 | 15,1 | 144 | 13,6 | 501 | 10,6 | 360 | 12,7 | |
| 3 | 35 bis 39 | 2 739 | 14,4 | 231 | 14,6 | 15 | 19,5 | 38 | 15,3 | 20 | 14,4 | 151 | 14,3 | 750 | 15,9 | 471 | 16,6 | |
| 4 | 40 bis 44 | 2 384 | 12,6 | 198 | 12,5 | 8 | 10,4 | 35 | 14,1 | 18 | 12,9 | 116 | 11,0 | 702 | 14,9 | 345 | 12,2 | |
| 5 | 45 bis 49 | 2 918 | 15,4 | 207 | 13,1 | 7 | 9,1 | 36 | 14,5 | 18 | 12,9 | 159 | 15,1 | 723 | 15,3 | 431 | 15,2 | |
| 6 | 50 bis 54 | 2 629 | 13,9 | 195 | 12,3 | 7 | 9,1 | 27 | 10,9 | 14 | 10,1 | 112 | 10,6 | 573 | 12,2 | 350 | 12,4 | |
| 7 | 55 bis 59 | 2 285 | 12,0 | 156 | 9,9 | 9 | 11,7 | 28 | 11,3 | 21 | 15,1 | 119 | 11,3 | 549 | 11,6 | 319 | 11,3 | |
| 8 | 60 bis 61 | 1 090 | 5,7 | 74 | 4,7 | 3 | 3,9 | 15 | 6,0 | 7 | 5,0 | 63 | 6,0 | 285 | 6,0 | 136 | 4,8 | |
| 9 | 62 bis 64 | 1 640 | 8,6 | 97 | 6,1 | 5 | 6,5 | 18 | 7,3 | 10 | 7,2 | 123 | 11,6 | 408 | 8,7 | 254 | 9,0 | |
| 10 | 65 oder mehr | 392 | 2,1 | 33 | 2,1 | — | 0,0 | 9 | 3,6 | 2 | 1,4 | 22 | 2,1 | 100 | 2,1 | 42 | 1,5 | |
| 11 | Z u s a m m e n | 18 970 | 100,0 | 1 580 | 100,0 | 77 | 100,0 | 248 | 100,0 | 139 | 100,0 | 1 056 | 100,0 | 4 714 | 100,0 | 2 831 | 100,0 | |
| | | | | | | | | | | | | | | | | | | Weib- |
| 12 | Unter 30 | 3 250 | 7,8 | 1 260 | 9,2 | 18 | 8,5 | 47 | 11,9 | 13 | 5,6 | 200 | 10,1 | 388 | 6,0 | 405 | 8,4 | |
| 13 | 30 bis 34 | 5 652 | 13,5 | 1 553 | 11,4 | 34 | 16,0 | 79 | 19,9 | 40 | 17,2 | 347 | 17,5 | 861 | 13,4 | 801 | 16,5 | |
| 14 | 35 bis 39 | 6 048 | 14,5 | 2 076 | 15,2 | 24 | 11,3 | 50 | 12,6 | 37 | 15,9 | 237 | 11,9 | 1 034 | 16,1 | 656 | 13,6 | |
| 15 | 40 bis 44 | 5 708 | 13,7 | 2 089 | 15,3 | 27 | 12,7 | 53 | 13,4 | 23 | 9,9 | 187 | 9,4 | 940 | 14,6 | 538 | 11,1 | |
| 16 | 45 bis 49 | 6 475 | 15,5 | 2 435 | 17,8 | 30 | 14,2 | 38 | 9,6 | 27 | 11,6 | 238 | 12,0 | 1 040 | 16,2 | 694 | 14,3 | |
| 17 | 50 bis 54 | 4 673 | 11,2 | 1 358 | 10,0 | 15 | 7,1 | 38 | 9,6 | 27 | 11,6 | 209 | 10,5 | 716 | 11,1 | 509 | 10,5 | |
| 18 | 55 bis 59 | 5 130 | 12,3 | 1 429 | 10,5 | 33 | 15,6 | 48 | 12,1 | 31 | 13,3 | 285 | 14,4 | 749 | 11,6 | 621 | 12,8 | |
| 19 | 60 bis 61 | 2 048 | 4,9 | 596 | 4,4 | 12 | 5,7 | 16 | 4,0 | 15 | 6,4 | 127 | 6,4 | 317 | 4,9 | 249 | 5,1 | |
| 20 | 62 bis 64 | 2 421 | 5,8 | 725 | 5,3 | 17 | 8,0 | 22 | 5,6 | 17 | 7,3 | 139 | 7,0 | 331 | 5,1 | 325 | 6,7 | |
| 21 | 65 oder mehr | 375 | 0,9 | 121 | 0,9 | 2 | 0,9 | 5 | 1,3 | 3 | 1,3 | 17 | 0,9 | 61 | 0,9 | 43 | 0,9 | |
| 22 | Z u s a m m e n | 41 780 | 100,0 | 13 642 | 100,0 | 212 | 100,0 | 396 | 100,0 | 233 | 100,0 | 1 986 | 100,0 | 6 437 | 100,0 | 4 841 | 100,0 | |
| | | | | | | | | | | | | | | | | | | Ins- |
| 23 | Unter 30 | 3 978 | 6,5 | 1 405 | 9,2 | 24 | 8,3 | 62 | 9,6 | 21 | 5,6 | 247 | 8,1 | 511 | 4,6 | 528 | 6,9 | |
| 24 | 30 bis 34 | 7 817 | 12,9 | 1 797 | 11,8 | 51 | 17,6 | 106 | 16,5 | 61 | 16,4 | 491 | 16,1 | 1 362 | 12,2 | 1 161 | 15,1 | |
| 25 | 35 bis 39 | 8 787 | 14,5 | 2 307 | 15,2 | 39 | 13,5 | 88 | 13,7 | 57 | 15,3 | 388 | 12,8 | 1 784 | 16,0 | 1 127 | 14,7 | |
| 26 | 40 bis 44 | 8 092 | 13,3 | 2 287 | 15,0 | 35 | 12,1 | 88 | 13,7 | 41 | 11,0 | 303 | 10,0 | 1 642 | 14,7 | 883 | 11,5 | |
| 27 | 45 bis 49 | 9 393 | 15,5 | 2 642 | 17,4 | 37 | 12,8 | 74 | 11,5 | 45 | 12,1 | 397 | 13,1 | 1 763 | 15,8 | 1 125 | 14,7 | |
| 28 | 50 bis 54 | 7 302 | 12,0 | 1 553 | 10,2 | 22 | 7,6 | 65 | 10,1 | 41 | 11,0 | 321 | 10,6 | 1 289 | 11,6 | 859 | 11,2 | |
| 29 | 55 bis 59 | 7 415 | 12,2 | 1 585 | 10,4 | 42 | 14,5 | 76 | 11,8 | 52 | 14,0 | 404 | 13,3 | 1 298 | 11,6 | 940 | 12,3 | |
| 30 | 60 bis 61 | 3 138 | 5,2 | 670 | 4,4 | 15 | 5,2 | 31 | 4,8 | 22 | 5,9 | 190 | 6,2 | 602 | 5,4 | 385 | 5,0 | |
| 31 | 62 bis 64 | 4 061 | 6,7 | 822 | 5,4 | 22 | 7,6 | 40 | 6,2 | 27 | 7,3 | 262 | 8,6 | 739 | 6,6 | 579 | 7,5 | |
| 32 | 65 oder mehr | 767 | 1,3 | 154 | 1,0 | 2 | 0,7 | 14 | 2,2 | 5 | 1,3 | 39 | 1,3 | 161 | 1,4 | 85 | 1,1 | |
| 33 | Z u s a m m e n | 60 750 | 100,0 | 15 222 | 100,0 | 289 | 100,0 | 644 | 100,0 | 372 | 100,0 | 3 042 | 100,0 | 11 151 | 100,0 | 7 672 | 100,0 | |

1) Lehrerinnen und Lehrer ohne Zuordnung einer Schulform.

**bildenden und beruflichen Schulen nach Altersgruppen, Geschlecht
unterrichten im Schuljahr 2017/2018**

| unterrichten an | | | | | | | | | | | | | | | | | | Lfd. Nr. |
|-------------------------|-------|--------------------|-------|---------------------------|-------|--------------------|-------|------------------------|-------|--------------------------|-------|----------------------|-------|------------------|-------|------------------------------|-------|-------------|
| schulen integrierten | | Förder- schulen | | Schulen für Erwachsene | | Berufs- schulen | | Berufsfach- schulen | | Beruflichen Gymnasien | | Fachober- schulen | | Fach- schulen | | ohne Angabe ¹⁾ | | |
| insg. | % | insg. | % | insg. | % | insg. | % | insg. | % | insg. | % | insg. | % | insg. | % | insg. | % | |
| lich | | | | | | | | | | | | | | | | | | |
| 89 | 4,5 | 73 | 4,9 | 1 | 0,7 | 45 | 1,7 | 14 | 2,6 | 16 | 2,4 | 6 | 1,5 | 3 | 0,8 | 14 | 12,2 | 1 |
| 309 | 15,7 | 179 | 12,1 | 6 | 4,1 | 177 | 6,8 | 43 | 8,1 | 68 | 10,0 | 35 | 8,8 | 19 | 4,8 | 15 | 13,0 | 2 |
| 309 | 15,7 | 241 | 16,2 | 11 | 7,5 | 252 | 9,6 | 55 | 10,4 | 97 | 14,3 | 58 | 14,6 | 22 | 5,6 | 18 | 15,7 | 3 |
| 224 | 11,4 | 198 | 13,3 | 11 | 7,5 | 309 | 11,8 | 58 | 11,0 | 69 | 10,2 | 41 | 10,3 | 42 | 10,7 | 10 | 8,7 | 4 |
| 291 | 14,8 | 237 | 16,0 | 26 | 17,7 | 442 | 16,9 | 102 | 19,3 | 94 | 13,9 | 65 | 16,4 | 68 | 17,3 | 12 | 10,4 | 5 |
| 240 | 12,2 | 166 | 11,2 | 27 | 18,4 | 559 | 21,3 | 88 | 16,6 | 117 | 17,3 | 66 | 16,6 | 78 | 19,9 | 10 | 8,7 | 6 |
| 231 | 11,8 | 174 | 11,7 | 21 | 14,3 | 359 | 13,7 | 69 | 13,0 | 92 | 13,6 | 47 | 11,8 | 73 | 18,6 | 18 | 15,7 | 7 |
| 88 | 4,5 | 90 | 6,1 | 11 | 7,5 | 169 | 6,5 | 44 | 8,3 | 44 | 6,5 | 21 | 5,3 | 32 | 8,2 | 8 | 7,0 | 8 |
| 134 | 6,8 | 99 | 6,7 | 25 | 17,0 | 254 | 9,7 | 49 | 9,3 | 65 | 9,6 | 50 | 12,6 | 43 | 11,0 | 6 | 5,2 | 9 |
| 48 | 2,4 | 28 | 1,9 | 8 | 5,4 | 53 | 2,0 | 7 | 1,3 | 16 | 2,4 | 8 | 2,0 | 12 | 3,1 | 4 | 3,5 | 10 |
| 1 963 | 100,0 | 1 485 | 100,0 | 147 | 100,0 | 2 619 | 100,0 | 529 | 100,0 | 678 | 100,0 | 397 | 100,0 | 392 | 100,0 | 115 | 100,0 | 11 |
| lich | | | | | | | | | | | | | | | | | | |
| 325 | 8,5 | 362 | 7,6 | 2 | 1,2 | 55 | 2,7 | 29 | 3,2 | 50 | 6,2 | 12 | 2,4 | 17 | 3,1 | 67 | 12,5 | 12 |
| 685 | 18,0 | 653 | 13,8 | 12 | 7,4 | 178 | 8,9 | 82 | 8,9 | 126 | 15,6 | 64 | 12,6 | 53 | 9,6 | 84 | 15,7 | 13 |
| 558 | 14,7 | 705 | 14,9 | 15 | 9,3 | 242 | 12,1 | 97 | 10,6 | 101 | 12,5 | 69 | 13,6 | 81 | 14,7 | 66 | 12,3 | 14 |
| 426 | 11,2 | 842 | 17,8 | 19 | 11,7 | 222 | 11,1 | 74 | 8,1 | 83 | 10,3 | 62 | 12,2 | 56 | 10,2 | 67 | 12,5 | 15 |
| 500 | 13,1 | 609 | 12,8 | 24 | 14,8 | 341 | 17,0 | 151 | 16,5 | 128 | 15,8 | 88 | 17,3 | 68 | 12,4 | 64 | 12,0 | 16 |
| 381 | 10,0 | 484 | 10,2 | 18 | 11,1 | 378 | 18,9 | 173 | 18,9 | 136 | 16,8 | 72 | 14,1 | 107 | 19,5 | 52 | 9,7 | 17 |
| 480 | 12,6 | 579 | 12,2 | 34 | 21,0 | 320 | 16,0 | 177 | 19,3 | 96 | 11,9 | 84 | 16,5 | 98 | 17,8 | 66 | 12,3 | 18 |
| 175 | 4,6 | 188 | 4,0 | 16 | 9,9 | 129 | 6,4 | 65 | 7,1 | 46 | 5,7 | 32 | 6,3 | 30 | 5,5 | 35 | 6,5 | 19 |
| 238 | 6,3 | 280 | 5,9 | 20 | 12,3 | 120 | 6,0 | 63 | 6,9 | 41 | 5,1 | 22 | 4,3 | 36 | 6,5 | 25 | 4,7 | 20 |
| 38 | 1,0 | 41 | 0,9 | 2 | 1,2 | 18 | 0,9 | 6 | 0,7 | 1 | 0,1 | 4 | 0,8 | 4 | 0,7 | 9 | 1,7 | 21 |
| 3 806 | 100,0 | 4 743 | 100,0 | 162 | 100,0 | 2 003 | 100,0 | 917 | 100,0 | 808 | 100,0 | 509 | 100,0 | 550 | 100,0 | 535 | 100,0 | 22 |
| gesamt | | | | | | | | | | | | | | | | | | |
| 414 | 7,2 | 435 | 7,0 | 3 | 1,0 | 100 | 2,2 | 43 | 3,0 | 66 | 4,4 | 18 | 2,0 | 20 | 2,1 | 81 | 12,5 | 23 |
| 994 | 17,2 | 832 | 13,4 | 18 | 5,8 | 355 | 7,7 | 125 | 8,6 | 194 | 13,1 | 99 | 10,9 | 72 | 7,6 | 99 | 15,2 | 24 |
| 867 | 15,0 | 946 | 15,2 | 26 | 8,4 | 494 | 10,7 | 152 | 10,5 | 198 | 13,3 | 127 | 14,0 | 103 | 10,9 | 84 | 12,9 | 25 |
| 650 | 11,3 | 1 040 | 16,7 | 30 | 9,7 | 531 | 11,5 | 132 | 9,1 | 152 | 10,2 | 103 | 11,4 | 98 | 10,4 | 77 | 11,8 | 26 |
| 791 | 13,7 | 846 | 13,6 | 50 | 16,2 | 783 | 16,9 | 253 | 17,5 | 222 | 14,9 | 153 | 16,9 | 136 | 14,4 | 76 | 11,7 | 27 |
| 621 | 10,8 | 650 | 10,4 | 45 | 14,6 | 937 | 20,3 | 261 | 18,0 | 253 | 17,0 | 138 | 15,2 | 185 | 19,6 | 62 | 9,5 | 28 |
| 711 | 12,3 | 753 | 12,1 | 55 | 17,8 | 679 | 14,7 | 246 | 17,0 | 188 | 12,7 | 131 | 14,5 | 171 | 18,2 | 84 | 12,9 | 29 |
| 263 | 4,6 | 278 | 4,5 | 27 | 8,7 | 298 | 6,4 | 109 | 7,5 | 90 | 6,1 | 53 | 5,8 | 62 | 6,6 | 43 | 6,6 | 30 |
| 372 | 6,4 | 379 | 6,1 | 45 | 14,6 | 374 | 8,1 | 112 | 7,7 | 106 | 7,1 | 72 | 7,9 | 79 | 8,4 | 31 | 4,8 | 31 |
| 86 | 1,5 | 69 | 1,1 | 10 | 3,2 | 71 | 1,5 | 13 | 0,9 | 17 | 1,1 | 12 | 1,3 | 16 | 1,7 | 13 | 2,0 | 32 |
| 5 769 | 100,0 | 6 228 | 100,0 | 309 | 100,0 | 4 622 | 100,0 | 1 446 | 100,0 | 1 486 | 100,0 | 906 | 100,0 | 942 | 100,0 | 650 | 100,0 | 33 |

Allgemeinbildende und berufliche Schulen

5. Lehrerinnen und Lehrer mit stundenweiser Beschäftigung an allgemeinbildenden und beruflichen Schulen nach Geschlecht, Staatsangehörigkeiten und Verwaltungsbezirken im Schuljahr 2017/2018

| Kreisfreie Stadt (St.) Landkreis | Lehrer/innen mit stundenweiser Beschäftigung | | | davon unterrichten an | | | | | |
|-------------------------------------|--|----------|-----------|-------------------------------|----------|-----------|------------------------|----------|-----------|
| | | | | allgemeinbildenden Schulen | | | beruflichen Schulen | | |
| | insgesamt | weiblich | Ausländer | insgesamt | weiblich | Ausländer | insgesamt | weiblich | Ausländer |
| Darmstadt, Wissenschaftsst. | 169 | 107 | 12 | 96 | 65 | 8 | 73 | 42 | 4 |
| Frankfurt am Main, St. | 337 | 182 | 27 | 218 | 132 | 25 | 119 | 50 | 2 |
| Offenbach am Main, St. | 126 | 63 | 3 | 104 | 49 | 1 | 22 | 14 | 2 |
| Wiesbaden, Landeshauptst. | 179 | 88 | 7 | 116 | 54 | 2 | 63 | 34 | 5 |
| Bergstraße | 124 | 80 | 6 | 112 | 72 | 5 | 12 | 8 | 1 |
| Darmstadt-Dieburg | 144 | 83 | 9 | 125 | 78 | 9 | 19 | 5 | — |
| Groß-Gerau | 175 | 114 | 10 | 153 | 105 | 10 | 22 | 9 | — |
| Hochtaunuskreis | 174 | 103 | 6 | 149 | 93 | 5 | 25 | 10 | 1 |
| Main-Kinzig-Kreis | 178 | 96 | 6 | 130 | 76 | 3 | 48 | 20 | 3 |
| Main-Taunus-Kreis | 256 | 164 | 54 | 222 | 145 | 49 | 34 | 19 | 5 |
| Odenwaldkreis | 48 | 21 | 2 | 47 | 21 | 2 | 1 | — | — |
| Offenbach | 171 | 111 | 5 | 139 | 95 | 4 | 32 | 16 | 1 |
| Rheingau-Taunus-Kreis | 147 | 80 | 2 | 100 | 56 | 2 | 47 | 24 | — |
| Wetteraukreis | 183 | 103 | 8 | 147 | 88 | 6 | 36 | 15 | 2 |
| Reg.-Bez. D a r m s t a d t | 2 411 | 1 395 | 157 | 1 858 | 1 129 | 131 | 553 | 266 | 26 |
| Gießen | 132 | 67 | 1 | 105 | 54 | — | 27 | 13 | 1 |
| Lahn-Dill-Kreis | 128 | 67 | 3 | 90 | 52 | — | 38 | 15 | 3 |
| Limburg-Weilburg | 97 | 49 | 5 | 63 | 34 | 4 | 34 | 15 | 1 |
| Marburg-Biedenkopf | 216 | 118 | 9 | 114 | 69 | 5 | 102 | 49 | 4 |
| Vogelsbergkreis | 85 | 37 | 1 | 43 | 12 | — | 42 | 25 | 1 |
| Reg.-Bez. G i e ß e n | 658 | 338 | 19 | 415 | 221 | 9 | 243 | 117 | 10 |
| Kassel, documenta-Stadt | 94 | 52 | 7 | 54 | 31 | 1 | 40 | 21 | 6 |
| Fulda | 152 | 87 | 5 | 117 | 67 | 4 | 35 | 20 | 1 |
| Hersfeld-Rotenburg | 45 | 16 | — | 28 | 13 | — | 17 | 3 | — |
| Kassel | 57 | 28 | — | 55 | 27 | — | 2 | 1 | — |
| Schwalm-Eder-Kreis | 174 | 104 | 5 | 121 | 72 | 3 | 53 | 32 | 2 |
| Waldeck-Frankenberg | 142 | 76 | 3 | 93 | 53 | 2 | 49 | 23 | 1 |
| Werra-Meißner-Kreis | 36 | 16 | — | 32 | 14 | — | 4 | 2 | — |
| Reg.-Bez. K a s s e l | 700 | 379 | 20 | 500 | 277 | 10 | 200 | 102 | 10 |
| Land H e s s e n | 3 769 | 2 112 | 196 | 2 773 | 1 627 | 150 | 996 | 485 | 46 |

6. Erteilte Unterrichtsstunden von Lehrerinnen und Lehrern an allgemeinbildenden und beruflichen Schulen nach Beschäftigungsumfang und Verwaltungsbezirken in der Berichtswoche vom 30. Oktober bis 03. November 2017

| Kreisfreie Stadt (St.) Landkreis | Erteilte Unterrichtsstunden | | davon wurden erteilt von . . . Lehrern/-innen | | | | | |
|-------------------------------------|-----------------------------|---------------------|---|---------------------|-------------------|---------------------|--|---------------------|
| | | | vollbeschäftigten | | teilbeschäftigten | | stundenweise beschäftigten ¹⁾ | |
| | ins-gesamt | darunter von Frauen | ins-gesamt | darunter von Frauen | ins-gesamt | darunter von Frauen | ins-gesamt | darunter von Frauen |
| Darmstadt, Wissenschaftsst. | 43 086 | 28 520 | 25 785 | 14 185 | 15 229 | 12 964 | 2 072 | 1 371 |
| Frankfurt am Main, St. | 143 239 | 97 244 | 97 906 | 60 800 | 39 681 | 32 962 | 5 652 | 3 482 |
| Offenbach am Main, St. | 32 241 | 21 486 | 22 031 | 13 266 | 8 469 | 7 086 | 1 741 | 1 134 |
| Wiesbaden, Landeshauptst. | 62 215 | 41 497 | 41 298 | 24 716 | 18 264 | 15 221 | 2 653 | 1 560 |
| Bergstraße | 47 267 | 32 391 | 28 950 | 16 692 | 15 966 | 13 937 | 2 351 | 1 762 |
| Darmstadt-Dieburg | 51 112 | 35 750 | 31 721 | 19 123 | 17 288 | 15 352 | 2 103 | 1 275 |
| Groß-Gerau | 48 382 | 34 247 | 30 848 | 19 338 | 14 171 | 12 541 | 3 363 | 2 368 |
| Hochtaunuskreis | 47 519 | 33 730 | 28 849 | 18 117 | 16 186 | 13 978 | 2 484 | 1 635 |
| Main-Kinzig-Kreis | 82 460 | 53 793 | 57 491 | 32 237 | 22 273 | 19 767 | 2 696 | 1 789 |
| Main-Taunus-Kreis | 45 833 | 32 695 | 27 335 | 17 039 | 15 237 | 13 467 | 3 261 | 2 189 |
| Odenwaldkreis | 18 559 | 12 209 | 12 350 | 6 927 | 5 385 | 4 783 | 824 | 499 |
| Offenbach | 61 625 | 43 016 | 40 147 | 24 899 | 18 968 | 16 366 | 2 510 | 1 751 |
| Rheingau-Taunus-Kreis | 32 604 | 22 910 | 20 547 | 12 897 | 10 588 | 9 042 | 1 469 | 971 |
| Wetteraukreis | 63 517 | 42 417 | 42 927 | 25 241 | 17 838 | 15 382 | 2 752 | 1 794 |
| Reg.-Bez. D a r m s t a d t | 779 659 | 531 905 | 508 185 | 305 477 | 235 543 | 202 848 | 35 931 | 23 580 |
| Gießen | 57 103 | 37 335 | 36 759 | 20 211 | 18 259 | 15 697 | 2 085 | 1 427 |
| Lahn-Dill-Kreis | 52 537 | 34 224 | 34 344 | 18 854 | 16 088 | 14 036 | 2 105 | 1 334 |
| Limburg-Weilburg | 41 621 | 27 245 | 28 189 | 15 636 | 11 869 | 10 646 | 1 563 | 963 |
| Marburg-Biedenkopf | 52 548 | 34 229 | 32 048 | 17 430 | 17 407 | 14 815 | 3 093 | 1 984 |
| Vogelsbergkreis | 21 419 | 13 737 | 14 491 | 8 077 | 6 133 | 5 216 | 795 | 444 |
| Reg.-Bez. G i e ß e n | 225 228 | 146 770 | 145 831 | 80 208 | 69 756 | 60 410 | 9 641 | 6 152 |
| Kassel, documenta-Stadt | 56 462 | 35 628 | 35 622 | 18 602 | 18 571 | 15 614 | 2 269 | 1 412 |
| Fulda | 47 193 | 29 756 | 31 276 | 16 437 | 13 796 | 11 961 | 2 121 | 1 358 |
| Hersfeld-Rotenburg | 22 913 | 15 136 | 15 978 | 9 414 | 6 169 | 5 274 | 766 | 448 |
| Kassel | 35 421 | 24 858 | 23 241 | 14 404 | 11 158 | 9 795 | 1 022 | 659 |
| Schwalm-Eder-Kreis | 37 372 | 24 470 | 25 150 | 14 175 | 10 082 | 8 927 | 2 140 | 1 368 |
| Waldeck-Frankenberg | 32 054 | 20 219 | 21 203 | 11 445 | 8 685 | 7 353 | 2 166 | 1 421 |
| Werra-Meißner-Kreis | 18 325 | 11 828 | 12 630 | 7 073 | 5 082 | 4 441 | 613 | 314 |
| Reg.-Bez. K a s s e l | 249 740 | 161 895 | 165 100 | 91 550 | 73 543 | 63 365 | 11 097 | 6 980 |
| Land H e s s e n | 1 254 627 | 840 570 | 819 116 | 477 235 | 378 842 | 326 623 | 56 669 | 36 712 |

1) Nebenamtliche und nebenberufliche Lehrerinnen und Lehrer, Lehrerinnen und Lehrer mit Mehrarbeit sowie Studienreferendarinnen und Studienreferendare.

Allgemeinbildende und berufliche Schulen

**7. Hauptamtliche und hauptberufliche Lehrerinnen und Lehrer an
an der sie überwiegend unterrichten und**

| Lfd. Nr. | Kreisfreie Stadt (St.) Landkreis | Lehrer/innen insgesamt | davon | | | | | |
|-------------|--|---------------------------|-------------------|-------------------|-------------------|--------------------------|------------------|-----------|
| | | | Grund- schulen | Förder- stufen | Haupt- schulen | Mittelstufen- schulen | Real- schulen | Gymnasien |
| 1 | Darmstadt, Wissenschaftsst. und Darmstadt-Dieburg | 4 668 | 1 079 | 4 | 6 | 17 | 84 | 817 |
| 2 | Frankfurt am Main, Stadt | 6 808 | 1 854 | 9 | 100 | — | 353 | 1 598 |
| 3 | Offenbach am Main, Stadt und Offenbach, Land | 4 607 | 1 255 | 44 | 40 | — | 183 | 775 |
| 4 | Wiesbaden, Landeshauptst. und Rheingau-Taunus-Kreis | 4 588 | 1 163 | — | 37 | 4 | 231 | 1 133 |
| 5 | Bergstraße und Odenwaldkreis | 3 261 | 857 | — | 36 | 60 | 271 | 679 |
| 6 | Groß-Gerau und Main-Taunus-Kreis | 4 457 | 1 304 | 18 | 28 | — | 179 | 854 |
| 7 | Hochtaunuskreis und Wetteraukreis | 5 514 | 1 443 | 22 | 47 | 66 | 260 | 1 418 |
| 8 | Main-Kinzig-Kreis | 4 008 | 990 | 18 | 98 | — | 380 | 622 |
| 9 | Reg.-Bez. D a r m s t a d t | 37 911 | 9 945 | 115 | 392 | 147 | 1 941 | 7 896 |
| 10 | Gießen und Vogelsbergkreis | 3 770 | 866 | 34 | 14 | 24 | 60 | 451 |
| 11 | Lahn-Dill-Kreis und Limburg-Weilburg | 4 489 | 995 | 35 | 63 | 123 | 220 | 557 |
| 12 | Marburg-Biedenkopf | 2 534 | 549 | 45 | 24 | 42 | 127 | 496 |
| 13 | Reg.-Bez. G i e ß e n | 10 793 | 2 410 | 114 | 101 | 189 | 407 | 1 504 |
| 14 | Kassel, documenta-Stadt und Kassel, Land | 4 406 | 1 062 | 5 | — | 3 | 46 | 660 |
| 15 | Fulda | 2 336 | 562 | — | 77 | — | 362 | 399 |
| 16 | Hersfeld-Rotenburg und Werra-Meißner-Kreis | 2 090 | 505 | 1 | — | — | 20 | 126 |
| 17 | Schwalm-Eder-Kreis und Waldeck-Frankenberg | 3 214 | 738 | 54 | 74 | 33 | 266 | 566 |
| 18 | Reg.-Bez. K a s s e l | 12 046 | 2 867 | 60 | 151 | 36 | 694 | 1 751 |
| 19 | Land H e s s e n | 60 750 | 15 222 | 289 | 644 | 372 | 3 042 | 11 151 |

1) Lehrerinnen und Lehrer ohne Zuordnung einer Schulform.

**allgemeinbildenden und beruflichen Schulen nach der Schulform,
nach Schulamtsbezirken im Schuljahr 2017/2018**

| unterrichten an | | | | | | | | | | Lfd. Nr. |
|-----------------|--------------|--------------------|--------------------------------|--------------------|------------------------|--------------------------|----------------------|------------------|------------------------------|-------------|
| Gesamtschulen | | Förder- schulen | Schulen für Erwach- sene | Berufs- schulen | Berufsfach- schulen | Beruflichen Gymnasien | Fachober- schulen | Fach- schulen | ohne Angabe ¹⁾ | |
| kooperativen | integrierten | | | | | | | | | |
| 1 012 | 416 | 448 | 31 | 351 | 98 | 93 | 75 | 96 | 41 | 1 |
| 193 | 758 | 682 | 79 | 633 | 138 | 61 | 143 | 129 | 78 | 2 |
| 677 | 426 | 535 | 20 | 329 | 84 | 105 | 47 | 33 | 54 | 3 |
| 270 | 589 | 475 | 41 | 310 | 110 | 77 | 56 | 42 | 50 | 4 |
| 451 | 166 | 281 | 19 | 145 | 89 | 101 | 25 | 25 | 56 | 5 |
| 551 | 626 | 429 | — | 193 | 56 | 96 | 43 | 36 | 44 | 6 |
| 755 | 264 | 560 | — | 383 | 89 | 53 | 58 | 60 | 36 | 7 |
| 348 | 434 | 391 | — | 185 | 130 | 255 | 45 | 70 | 42 | 8 |
| 4 257 | 3 679 | 3 801 | 190 | 2 529 | 794 | 841 | 492 | 491 | 401 | 9 |
| 599 | 581 | 378 | 25 | 329 | 114 | 106 | 61 | 75 | 53 | 10 |
| 588 | 455 | 454 | 18 | 370 | 174 | 221 | 46 | 121 | 49 | 11 |
| 392 | 151 | 222 | 21 | 198 | 63 | 53 | 67 | 54 | 30 | 12 |
| 1 579 | 1 187 | 1 054 | 64 | 897 | 351 | 380 | 174 | 250 | 132 | 13 |
| 635 | 531 | 562 | 31 | 433 | 133 | 115 | 81 | 71 | 38 | 14 |
| 142 | 52 | 217 | — | 248 | 86 | 63 | 52 | 50 | 26 | 15 |
| 656 | 160 | 191 | 24 | 204 | 40 | 67 | 47 | 21 | 28 | 16 |
| 403 | 160 | 403 | — | 311 | 42 | 20 | 60 | 59 | 25 | 17 |
| 1 836 | 903 | 1 373 | 55 | 1 196 | 301 | 265 | 240 | 201 | 117 | 18 |
| 7 672 | 5 769 | 6 228 | 309 | 4 622 | 1 446 | 1 486 | 906 | 942 | 650 | 19 |

Allgemeinbildende und berufliche Schulen

8. Hauptamtliche und hauptberufliche Lehrerinnen nach Lehramt/Lehrbefähigung, Geschlecht

| Lfd. Nr. | Kreisfreie Stadt (St.) Landkreis | Lehrer/innen | | davon mit | | | | | |
|----------|---|--------------|-----------|-----------------|-----------|-----------------------------------|-----------|---|-----------|
| | | | | an Grundschulen | | an Grund-, Haupt- und Realschulen | | an Haupt- und Realschulen ¹⁾ | |
| | | ins-gesamt | weib-lich | ins-gesamt | weib-lich | ins-gesamt | weib-lich | ins-gesamt | weib-lich |
| 1 | Darmstadt, Wissenschaftsst. und Darmstadt-Dieburg | 4 668 | 3 294 | 955 | 887 | 51 | 43 | 653 | 436 |
| 2 | Frankfurt am Main, Stadt | 6 808 | 4 726 | 1 467 | 1 328 | 57 | 39 | 913 | 621 |
| 3 | Offenbach am Main, Stadt und Offenbach, Land | 4 607 | 3 254 | 980 | 912 | 59 | 43 | 765 | 517 |
| 4 | Wiesbaden, Landeshauptst. und Rheingau-Taunus-Kreis | 4 588 | 3 214 | 950 | 876 | 61 | 50 | 714 | 485 |
| 5 | Bergstraße und Odenwaldkreis | 3 261 | 2 282 | 765 | 703 | 30 | 22 | 617 | 421 |
| 6 | Groß-Gerau und Main-Taunus-Kreis | 4 457 | 3 253 | 1 044 | 966 | 22 | 16 | 728 | 511 |
| 7 | Hochtaunuskreis und Wetteraukreis | 5 514 | 3 899 | 1 226 | 1 133 | 56 | 49 | 877 | 606 |
| 8 | Main-Kinzig-Kreis | 4 008 | 2 699 | 883 | 812 | 15 | 13 | 811 | 524 |
| 9 | Reg.-Bez. D a r m s t a d t | 37 911 | 26 621 | 8 270 | 7 617 | 351 | 275 | 6 078 | 4 121 |
| 10 | Gießen und Vogelsbergkreis | 3 770 | 2 508 | 788 | 721 | 23 | 19 | 696 | 436 |
| 11 | Lahn-Dill-Kreis und Limburg-Weilburg | 4 489 | 3 020 | 1 023 | 928 | 15 | 9 | 1 004 | 619 |
| 12 | Marburg-Biedenkopf | 2 534 | 1 688 | 527 | 482 | 30 | 23 | 433 | 275 |
| 13 | Reg.-Bez. G i e ß e n | 10 793 | 7 216 | 2 338 | 2 131 | 68 | 51 | 2 133 | 1 330 |
| 14 | Kassel, documenta-Stadt und Kassel, Land | 4 406 | 2 953 | 958 | 865 | 45 | 31 | 795 | 557 |
| 15 | Fulda | 2 336 | 1 499 | 509 | 463 | 15 | 9 | 444 | 279 |
| 16 | Hersfeld-Rotenburg und Werra-Meißner-Kreis | 2 090 | 1 383 | 464 | 420 | 14 | 10 | 425 | 281 |
| 17 | Schwalm-Eder-Kreis und Waldeck-Frankenberg | 3 214 | 2 108 | 717 | 639 | 9 | 7 | 650 | 397 |
| 18 | Reg.-Bez. K a s s e l | 12 046 | 7 943 | 2 648 | 2 387 | 83 | 57 | 2 314 | 1 514 |
| 19 | Land H e s s e n | 60 750 | 41 780 | 13 256 | 12 135 | 502 | 383 | 10 525 | 6 965 |

1) Einschl. Lehrerinnen und Lehrer mit Lehramt an Grund-, Haupt-, Real- und Förderschulen an beruflichen Schulen. — 2) Einschl. Fachober- und Fachschuloberlehrerinnen und -lehrer.

**und Lehrer an allgemeinbildenden und beruflichen Schulen
und Schulamtsbezirken im Schuljahr 2017/2018**

| Lehramt/Lehrbefähigung | | | | | | | | | | | | Lfd. Nr. |
|------------------------|---------------|---------------------|---------------|------------------------------|---------------|-------------------------------------|---------------|------------------------------------|---------------|--------------------------------|---------------|-------------|
| an Gymnasien | | an Förderschulen | | an beruflichen Schulen | | für musisch-technische Fächer | | Fachlehrer/ innen ²⁾ | | sonstigem bzw. ohne Lehramt | | |
| ins- gesamt | weib- lich | ins- gesamt | weib- lich | ins- gesamt | weib- lich | ins- gesamt | weib- lich | ins- gesamt | weib- lich | ins- gesamt | weib- lich | |
| 1 514 | 947 | 344 | 270 | 371 | 186 | 37 | 26 | 126 | 84 | 617 | 415 | 1 |
| 2 105 | 1 295 | 577 | 450 | 712 | 372 | 26 | 16 | 166 | 95 | 785 | 510 | 2 |
| 1 331 | 823 | 366 | 291 | 332 | 149 | 14 | 10 | 171 | 117 | 589 | 392 | 3 |
| 1 497 | 913 | 390 | 311 | 370 | 182 | 30 | 21 | 101 | 65 | 475 | 311 | 4 |
| 1 020 | 596 | 241 | 179 | 201 | 95 | 22 | 17 | 88 | 60 | 277 | 189 | 5 |
| 1 358 | 874 | 396 | 329 | 265 | 116 | 17 | 13 | 95 | 61 | 532 | 367 | 6 |
| 1 862 | 1 126 | 497 | 408 | 395 | 211 | 15 | 8 | 139 | 79 | 447 | 279 | 7 |
| 1 125 | 660 | 331 | 257 | 332 | 131 | 18 | 16 | 136 | 77 | 357 | 209 | 8 |
| 11 812 | 7 234 | 3 142 | 2 495 | 2 978 | 1 442 | 179 | 127 | 1 022 | 638 | 4 079 | 2 672 | 9 |
| 1 100 | 630 | 343 | 267 | 340 | 159 | 13 | 8 | 155 | 82 | 312 | 186 | 10 |
| 1 045 | 605 | 411 | 317 | 479 | 235 | 7 | 5 | 147 | 72 | 358 | 230 | 11 |
| 875 | 495 | 260 | 195 | 193 | 88 | 16 | 12 | 69 | 37 | 131 | 81 | 12 |
| 3 020 | 1 730 | 1 014 | 779 | 1 012 | 482 | 36 | 25 | 371 | 191 | 801 | 497 | 13 |
| 1 263 | 744 | 315 | 229 | 475 | 194 | 43 | 28 | 195 | 115 | 317 | 190 | 14 |
| 607 | 311 | 151 | 111 | 251 | 95 | 42 | 29 | 98 | 67 | 219 | 135 | 15 |
| 584 | 337 | 148 | 114 | 214 | 93 | 18 | 6 | 72 | 34 | 151 | 88 | 16 |
| 894 | 505 | 324 | 247 | 291 | 123 | 21 | 16 | 106 | 48 | 202 | 126 | 17 |
| 3 348 | 1 897 | 938 | 701 | 1 231 | 505 | 124 | 79 | 471 | 264 | 889 | 539 | 18 |
| 18 180 | 10 861 | 5 094 | 3 975 | 5 221 | 2 429 | 339 | 231 | 1 864 | 1 093 | 5 769 | 3 708 | 19 |

Allgemeinbildende und berufliche Schulen

9. Hauptamtliche und hauptberufliche Lehrerinnen und Lehrer an allgemeinbildenden und

| Lfd. Nr. | Kreisfreie Stadt (St.) Landkreis | Lehrer/innen | | davon im Alter | | | | | | | |
|----------|---|--------------|-----------|----------------|-----------|------------|-----------|------------|-----------|------------|-----------|
| | | | | unter 30 | | 30 bis 34 | | 35 bis 39 | | 40 bis 44 | |
| | | ins-gesamt | weib-lich | ins-gesamt | weib-lich | ins-gesamt | weib-lich | ins-gesamt | weib-lich | ins-gesamt | weib-lich |
| 1 | Darmstadt, Wissenschaftsst. und Darmstadt-Dieburg | 4 668 | 3 294 | 297 | 238 | 592 | 428 | 685 | 486 | 616 | 443 |
| 2 | Frankfurt am Main, Stadt | 6 808 | 4 726 | 478 | 407 | 1 029 | 755 | 1 020 | 699 | 899 | 623 |
| 3 | Offenbach am Main, Stadt und Offenbach, Land | 4 607 | 3 254 | 345 | 297 | 752 | 527 | 715 | 496 | 596 | 422 |
| 4 | Wiesbaden, Landeshauptst. und Rheingau-Taunus-Kreis | 4 588 | 3 214 | 321 | 265 | 682 | 485 | 639 | 444 | 626 | 452 |
| 5 | Bergstraße und Odenwaldkreis | 3 261 | 2 282 | 184 | 154 | 348 | 274 | 511 | 358 | 474 | 324 |
| 6 | Groß-Gerau und Main-Taunus-Kreis | 4 457 | 3 253 | 313 | 267 | 701 | 530 | 723 | 480 | 596 | 450 |
| 7 | Hochtaunuskreis und Wetteraukreis | 5 514 | 3 899 | 377 | 304 | 724 | 519 | 802 | 563 | 785 | 574 |
| 8 | Main-Kinzig-Kreis | 4 008 | 2 699 | 323 | 262 | 520 | 367 | 598 | 413 | 503 | 336 |
| 9 | Reg.-Bez. D a r m s t a d t | 37 911 | 26 621 | 2 638 | 2 194 | 5 348 | 3 885 | 5 693 | 3 939 | 5 095 | 3 624 |
| 10 | Gießen und Vogelsbergkreis | 3 770 | 2 508 | 246 | 187 | 396 | 272 | 510 | 337 | 452 | 316 |
| 11 | Lahn-Dill-Kreis und Limburg-Weilburg | 4 489 | 3 020 | 246 | 179 | 475 | 330 | 634 | 454 | 628 | 434 |
| 12 | Marburg-Biedenkopf | 2 534 | 1 688 | 107 | 89 | 247 | 179 | 327 | 218 | 346 | 238 |
| 13 | Reg.-Bez. G i e ß e n | 10 793 | 7 216 | 599 | 455 | 1 118 | 781 | 1 471 | 1 009 | 1 426 | 988 |
| 14 | Kassel, documenta-Stadt und Kassel, Land | 4 406 | 2 953 | 262 | 202 | 484 | 340 | 579 | 395 | 601 | 412 |
| 15 | Fulda | 2 336 | 1 499 | 150 | 127 | 282 | 210 | 309 | 195 | 314 | 214 |
| 16 | Hersfeld-Rotenburg und Werra-Meißner-Kreis | 2 090 | 1 383 | 165 | 139 | 250 | 178 | 318 | 226 | 211 | 148 |
| 17 | Schwalm-Eder-Kreis und Waldeck-Frankenberg | 3 214 | 2 108 | 164 | 133 | 335 | 258 | 417 | 284 | 445 | 322 |
| 18 | Reg.-Bez. K a s s e l | 12 046 | 7 943 | 741 | 601 | 1 351 | 986 | 1 623 | 1 100 | 1 571 | 1 096 |
| 19 | Land H e s s e n | 60 750 | 41 780 | 3 978 | 3 250 | 7 817 | 5 652 | 8 787 | 6 048 | 8 092 | 5 708 |

beruflichen Schulen nach Altersgruppen, Geschlecht und Schulamtsbezirken im Schuljahr 2017/2018

| von . . . Jahren | | | | | | | | | | | | Lfd. Nr. |
|------------------|---------------|----------------|---------------|----------------|---------------|----------------|---------------|----------------|---------------|-----------------|---------------|-------------|
| 45 bis 49 | | 50 bis 54 | | 55 bis 59 | | 60 bis 61 | | 62 bis 64 | | 65 oder mehr | | |
| ins- gesamt | weib- lich | ins- gesamt | weib- lich | ins- gesamt | weib- lich | ins- gesamt | weib- lich | ins- gesamt | weib- lich | ins- gesamt | weib- lich | |
| 733 | 515 | 588 | 393 | 563 | 403 | 234 | 164 | 293 | 192 | 67 | 32 | 1 |
| 913 | 612 | 776 | 512 | 790 | 552 | 352 | 236 | 453 | 278 | 98 | 52 | 2 |
| 614 | 438 | 515 | 342 | 518 | 378 | 208 | 141 | 296 | 185 | 48 | 28 | 3 |
| 687 | 478 | 499 | 326 | 560 | 392 | 241 | 171 | 283 | 176 | 50 | 25 | 4 |
| 518 | 349 | 384 | 251 | 359 | 267 | 182 | 129 | 261 | 154 | 40 | 22 | 5 |
| 629 | 473 | 485 | 350 | 485 | 359 | 228 | 157 | 239 | 153 | 58 | 34 | 6 |
| 825 | 593 | 642 | 425 | 666 | 489 | 278 | 181 | 345 | 215 | 70 | 36 | 7 |
| 611 | 434 | 446 | 257 | 490 | 320 | 205 | 129 | 253 | 160 | 59 | 21 | 8 |
| 5 530 | 3 892 | 4 335 | 2 856 | 4 431 | 3 160 | 1 928 | 1 308 | 2 423 | 1 513 | 490 | 250 | 9 |
| 628 | 431 | 485 | 302 | 525 | 353 | 199 | 134 | 281 | 158 | 48 | 18 | 10 |
| 734 | 495 | 603 | 378 | 620 | 421 | 231 | 151 | 283 | 165 | 35 | 13 | 11 |
| 464 | 315 | 333 | 212 | 341 | 223 | 133 | 74 | 198 | 121 | 38 | 19 | 12 |
| 1 826 | 1 241 | 1 421 | 892 | 1 486 | 997 | 563 | 359 | 762 | 444 | 121 | 50 | 13 |
| 773 | 527 | 594 | 379 | 579 | 386 | 209 | 130 | 278 | 155 | 47 | 27 | 14 |
| 437 | 277 | 287 | 179 | 234 | 144 | 114 | 60 | 185 | 83 | 24 | 10 | 15 |
| 314 | 202 | 221 | 129 | 264 | 170 | 110 | 76 | 195 | 95 | 42 | 20 | 16 |
| 513 | 336 | 444 | 238 | 421 | 273 | 214 | 115 | 218 | 131 | 43 | 18 | 17 |
| 2 037 | 1 342 | 1 546 | 925 | 1 498 | 973 | 647 | 381 | 876 | 464 | 156 | 75 | 18 |
| 9 393 | 6 475 | 7 302 | 4 673 | 7 415 | 5 130 | 3 138 | 2 048 | 4 061 | 2 421 | 767 | 375 | 19 |

10. Lehrerinnen und Lehrer an allgemeinbildenden Schulen nach Beschäftigungsumfang, Geschlecht und Verwaltungsbezirken im Schuljahr 2017/2018

| Kreisfreie Stadt (St.) Landkreis | Hauptamtliche und hauptberufliche Lehrer/innen | | davon | | | | Lehrer/innen mit stundenweiser Beschäftigung ¹⁾ | |
|-------------------------------------|--|----------|------------------|----------|------------------|----------|--|----------|
| | | | vollbeschäftigte | | teilbeschäftigte | | | |
| | insgesamt | weiblich | insgesamt | weiblich | insgesamt | weiblich | insgesamt | weiblich |
| Darmstadt, Wissenschaftsst. | 1 602 | 1 152 | 867 | 517 | 735 | 635 | 96 | 65 |
| Frankfurt am Main, St. | 5 678 | 4 109 | 3 622 | 2 379 | 2 056 | 1 730 | 218 | 132 |
| Offenbach am Main, St. | 1 155 | 862 | 745 | 506 | 410 | 356 | 104 | 49 |
| Wiesbaden, Landeshauptst. | 2 513 | 1 815 | 1 571 | 1 010 | 942 | 805 | 116 | 54 |
| Bergstraße | 2 063 | 1 501 | 1 138 | 685 | 925 | 816 | 112 | 72 |
| Darmstadt-Dieburg | 2 339 | 1 730 | 1 339 | 835 | 1 000 | 895 | 125 | 78 |
| Groß-Gerau | 2 027 | 1 539 | 1 219 | 818 | 808 | 721 | 153 | 105 |
| Hochtaunuskreis | 2 112 | 1 574 | 1 201 | 775 | 911 | 799 | 149 | 93 |
| Main-Kinzig-Kreis | 3 310 | 2 377 | 2 082 | 1 274 | 1 228 | 1 103 | 130 | 76 |
| Main-Taunus-Kreis | 1 991 | 1 495 | 1 106 | 709 | 885 | 786 | 222 | 145 |
| Odenwaldkreis | 797 | 561 | 490 | 286 | 307 | 275 | 47 | 21 |
| Offenbach | 2 836 | 2 068 | 1 716 | 1 087 | 1 120 | 981 | 139 | 95 |
| Rheingau-Taunus-Kreis | 1 457 | 1 074 | 881 | 573 | 576 | 501 | 100 | 56 |
| Wetteraukreis | 2 748 | 1 970 | 1 723 | 1 066 | 1 025 | 904 | 147 | 88 |
| Reg.-Bez. D a r m s t a d t | 32 628 | 23 827 | 19 700 | 12 520 | 12 928 | 11 307 | 1 858 | 1 129 |
| Gießen | 2 302 | 1 612 | 1 395 | 822 | 907 | 790 | 105 | 54 |
| Lahn-Dill-Kreis | 2 020 | 1 427 | 1 219 | 717 | 801 | 710 | 90 | 52 |
| Limburg-Weilburg | 1 516 | 1 102 | 933 | 566 | 583 | 536 | 63 | 34 |
| Marburg-Biedenkopf | 2 091 | 1 456 | 1 217 | 687 | 874 | 769 | 114 | 69 |
| Vogelsbergkreis | 755 | 530 | 491 | 298 | 264 | 232 | 43 | 12 |
| Reg.-Bez. G i e ß e n | 8 684 | 6 127 | 5 255 | 3 090 | 3 429 | 3 037 | 415 | 221 |
| Kassel, documenta-Stadt | 1 826 | 1 290 | 1 021 | 610 | 805 | 680 | 54 | 31 |
| Fulda | 1 822 | 1 246 | 1 121 | 623 | 701 | 623 | 117 | 67 |
| Hersfeld-Rotenburg | 949 | 672 | 614 | 388 | 335 | 284 | 28 | 13 |
| Kassel | 1 727 | 1 237 | 1 067 | 654 | 660 | 583 | 55 | 27 |
| Schwalm-Eder-Kreis | 1 511 | 1 047 | 993 | 588 | 518 | 459 | 121 | 72 |
| Waldeck-Frankenberg | 1 207 | 824 | 777 | 457 | 430 | 367 | 93 | 53 |
| Werra-Meißner-Kreis | 750 | 531 | 493 | 302 | 257 | 229 | 32 | 14 |
| Reg.-Bez. K a s s e l | 9 792 | 6 847 | 6 086 | 3 622 | 3 706 | 3 225 | 500 | 277 |
| Land H e s s e n | 51 104 | 36 801 | 31 041 | 19 232 | 20 063 | 17 569 | 2 773 | 1 627 |

1) Nebenamtliche und nebenberufliche Lehrerinnen und Lehrer, Lehrerinnen und Lehrer mit Mehrarbeit sowie Studienreferendarinnen und Studienreferendare.

Allgemeinbildende Schulen

11. Voll- und teilbeschäftigte hauptamtliche und hauptberufliche Lehrerinnen und Lehrer an allgemein-

| Lfd. Nr. | Kreisfreie Stadt (St.) Landkreis | Lehrer/innen | | davon im Alter | | | | | | | |
|----------|-------------------------------------|--------------|-----------|----------------|-----------|------------|-----------|------------|-----------|------------|-----------|
| | | | | unter 30 | | 30 bis 34 | | 35 bis 39 | | 40 bis 44 | |
| | | ins-gesamt | weib-lich | ins-gesamt | weib-lich | ins-gesamt | weib-lich | ins-gesamt | weib-lich | ins-gesamt | weib-lich |
| 1 | Darmstadt, Wissenschaftsst. | 1 602 | 1 152 | 110 | 93 | 212 | 154 | 255 | 181 | 211 | 164 |
| 2 | Frankfurt am Main, St. | 5 678 | 4 109 | 454 | 386 | 921 | 683 | 865 | 610 | 749 | 547 |
| 3 | Offenbach am Main, St. | 1 155 | 862 | 107 | 94 | 190 | 149 | 175 | 128 | 161 | 108 |
| 4 | Wiesbaden, Landeshauptst. | 2 513 | 1 815 | 224 | 180 | 425 | 308 | 361 | 253 | 351 | 261 |
| 5 | Bergstraße | 2 063 | 1 501 | 117 | 100 | 233 | 180 | 336 | 249 | 301 | 211 |
| 6 | Darmstadt-Dieburg | 2 339 | 1 730 | 167 | 136 | 313 | 234 | 349 | 247 | 321 | 238 |
| 7 | Groß-Gerau | 2 027 | 1 539 | 168 | 149 | 366 | 274 | 347 | 238 | 254 | 201 |
| 8 | Hochtaunuskreis | 2 112 | 1 574 | 158 | 128 | 299 | 222 | 316 | 224 | 314 | 237 |
| 9 | Main-Kinzig-Kreis | 3 310 | 2 377 | 299 | 243 | 453 | 326 | 507 | 368 | 428 | 305 |
| 10 | Main-Taunus-Kreis | 1 991 | 1 495 | 130 | 107 | 287 | 226 | 328 | 225 | 291 | 222 |
| 11 | Odenwaldkreis | 797 | 561 | 55 | 46 | 85 | 73 | 125 | 83 | 110 | 82 |
| 12 | Offenbach | 2 836 | 2 068 | 221 | 189 | 474 | 324 | 472 | 330 | 386 | 291 |
| 13 | Rheingau-Taunus-Kreis | 1 457 | 1 074 | 84 | 76 | 191 | 140 | 215 | 156 | 218 | 166 |
| 14 | Wetteraukreis | 2 748 | 1 970 | 205 | 166 | 367 | 258 | 415 | 301 | 406 | 302 |
| 15 | Reg.-Bez. D a r m s t a d t | 32 628 | 23 827 | 2 499 | 2 093 | 4 816 | 3 551 | 5 066 | 3 593 | 4 501 | 3 335 |
| 16 | Gießen | 2 302 | 1 612 | 174 | 137 | 253 | 177 | 317 | 209 | 296 | 221 |
| 17 | Lahn-Dill-Kreis | 2 020 | 1 427 | 111 | 78 | 201 | 137 | 311 | 223 | 319 | 229 |
| 18 | Limburg-Weilburg | 1 516 | 1 102 | 89 | 71 | 194 | 139 | 222 | 175 | 208 | 149 |
| 19 | Marburg-Biedenkopf | 2 091 | 1 456 | 93 | 81 | 214 | 158 | 278 | 194 | 300 | 217 |
| 20 | Vogelsbergkreis | 755 | 530 | 49 | 37 | 89 | 69 | 113 | 77 | 88 | 59 |
| 21 | Reg.-Bez. G i e ß e n | 8 684 | 6 127 | 516 | 404 | 951 | 680 | 1 241 | 878 | 1 211 | 875 |
| 22 | Kassel, documenta-Stadt | 1 826 | 1 290 | 142 | 114 | 190 | 137 | 228 | 156 | 265 | 185 |
| 23 | Fulda | 1 822 | 1 246 | 134 | 115 | 237 | 180 | 248 | 165 | 259 | 185 |
| 24 | Hersfeld-Rotenburg | 949 | 672 | 106 | 92 | 141 | 107 | 141 | 99 | 86 | 69 |
| 25 | Kassel | 1 727 | 1 237 | 103 | 78 | 216 | 161 | 266 | 193 | 255 | 187 |
| 26 | Schwalm-Eder-Kreis | 1 511 | 1 047 | 86 | 74 | 159 | 125 | 223 | 163 | 214 | 162 |
| 27 | Waldeck-Frankenberg | 1 207 | 824 | 64 | 50 | 139 | 110 | 149 | 96 | 182 | 135 |
| 28 | Werra-Meißner-Kreis | 750 | 531 | 50 | 42 | 70 | 53 | 124 | 93 | 77 | 57 |
| 29 | Reg.-Bez. K a s s e l | 9 792 | 6 847 | 685 | 565 | 1 152 | 873 | 1 379 | 965 | 1 338 | 980 |
| 30 | Land H e s s e n | 51 104 | 36 801 | 3 700 | 3 062 | 6 919 | 5 104 | 7 686 | 5 436 | 7 050 | 5 190 |

bildenden Schulen nach Altersgruppen, Geschlecht und Verwaltungsbezirken im Schuljahr 2017/2018

| von . . . Jahren | | | | | | | | | | | | Lfd. Nr. |
|------------------|---------------|----------------|---------------|----------------|---------------|----------------|---------------|----------------|---------------|-----------------|---------------|-------------|
| 45 bis 49 | | 50 bis 54 | | 55 bis 59 | | 60 bis 61 | | 62 bis 64 | | 65 oder mehr | | |
| ins- gesamt | weib- lich | ins- gesamt | weib- lich | ins- gesamt | weib- lich | ins- gesamt | weib- lich | ins- gesamt | weib- lich | ins- gesamt | weib- lich | |
| 226 | 157 | 182 | 125 | 185 | 131 | 84 | 55 | 112 | 80 | 25 | 12 | 1 |
| 750 | 529 | 595 | 414 | 646 | 475 | 266 | 187 | 349 | 229 | 83 | 49 | 2 |
| 130 | 97 | 129 | 85 | 121 | 90 | 48 | 39 | 78 | 60 | 16 | 12 | 3 |
| 357 | 261 | 238 | 162 | 263 | 191 | 115 | 83 | 147 | 99 | 32 | 17 | 4 |
| 324 | 230 | 229 | 157 | 217 | 164 | 116 | 88 | 171 | 109 | 19 | 13 | 5 |
| 385 | 294 | 259 | 186 | 271 | 203 | 110 | 85 | 131 | 89 | 33 | 18 | 6 |
| 282 | 212 | 176 | 135 | 205 | 159 | 90 | 69 | 108 | 83 | 31 | 19 | 7 |
| 326 | 244 | 219 | 167 | 238 | 188 | 84 | 64 | 117 | 80 | 41 | 20 | 8 |
| 510 | 388 | 321 | 203 | 398 | 282 | 158 | 110 | 193 | 133 | 43 | 19 | 9 |
| 295 | 234 | 228 | 172 | 212 | 163 | 101 | 71 | 97 | 60 | 22 | 15 | 10 |
| 129 | 84 | 76 | 48 | 92 | 72 | 45 | 31 | 68 | 36 | 12 | 6 | 11 |
| 387 | 290 | 276 | 204 | 298 | 227 | 120 | 87 | 174 | 111 | 28 | 15 | 12 |
| 228 | 163 | 151 | 103 | 197 | 147 | 69 | 55 | 94 | 63 | 10 | 5 | 13 |
| 393 | 290 | 282 | 184 | 338 | 250 | 147 | 95 | 172 | 110 | 23 | 14 | 14 |
| 4 722 | 3 473 | 3 361 | 2 345 | 3 681 | 2 742 | 1 553 | 1 119 | 2 011 | 1 342 | 418 | 234 | 15 |
| 388 | 281 | 290 | 194 | 289 | 203 | 113 | 83 | 156 | 97 | 26 | 10 | 16 |
| 341 | 248 | 258 | 175 | 244 | 182 | 95 | 64 | 123 | 86 | 17 | 5 | 17 |
| 249 | 185 | 158 | 112 | 212 | 150 | 83 | 57 | 91 | 58 | 10 | 6 | 18 |
| 394 | 275 | 244 | 164 | 275 | 182 | 111 | 65 | 150 | 103 | 32 | 17 | 19 |
| 121 | 85 | 72 | 46 | 111 | 79 | 40 | 30 | 64 | 42 | 8 | 6 | 20 |
| 1 493 | 1 074 | 1 022 | 691 | 1 131 | 796 | 442 | 299 | 584 | 386 | 93 | 44 | 21 |
| 305 | 217 | 221 | 160 | 246 | 175 | 81 | 54 | 127 | 79 | 21 | 13 | 22 |
| 332 | 230 | 204 | 142 | 156 | 99 | 95 | 53 | 139 | 70 | 18 | 7 | 23 |
| 132 | 96 | 80 | 49 | 112 | 78 | 41 | 27 | 86 | 42 | 24 | 13 | 24 |
| 291 | 209 | 204 | 144 | 207 | 146 | 77 | 51 | 95 | 59 | 13 | 9 | 25 |
| 248 | 173 | 169 | 104 | 187 | 122 | 106 | 57 | 103 | 60 | 16 | 7 | 26 |
| 186 | 129 | 160 | 93 | 150 | 109 | 73 | 41 | 85 | 53 | 19 | 8 | 27 |
| 117 | 84 | 77 | 53 | 99 | 66 | 43 | 33 | 81 | 44 | 12 | 6 | 28 |
| 1 611 | 1 138 | 1 115 | 745 | 1 157 | 795 | 516 | 316 | 716 | 407 | 123 | 63 | 29 |
| 7 826 | 5 685 | 5 498 | 3 781 | 5 969 | 4 333 | 2 511 | 1 734 | 3 311 | 2 135 | 634 | 341 | 30 |

Allgemeinbildende Schulen

**12. Voll- und teilbeschäftigte hauptamtliche und hauptberufliche
nach Lehramt/Lehrbefähigung, Geschlecht und**

| Lfd. Nr. | Kreisfreie Stadt (St.) Landkreis | Lehrer/innen | | davon mit | | | | |
|-------------|-------------------------------------|--------------|----------|--------------------|----------|--------------------------------------|----------|----------------|
| | | | | an Grundschulen | | an Grund-, Haupt- und Realschulen | | an und Real |
| | | insgesamt | weiblich | insgesamt | weiblich | insgesamt | weiblich | insgesamt |
| 1 | Darmstadt, Wissenschaftsst. | 1 602 | 1 152 | 314 | 297 | 37 | 31 | 198 |
| 2 | Frankfurt am Main, St. | 5 678 | 4 109 | 1 467 | 1 328 | 56 | 39 | 900 |
| 3 | Offenbach am Main, St. | 1 155 | 862 | 273 | 251 | 13 | 8 | 213 |
| 4 | Wiesbaden, Landeshauptst. | 2 513 | 1 815 | 591 | 535 | 47 | 37 | 439 |
| 5 | Bergstraße | 2 063 | 1 501 | 547 | 502 | 24 | 18 | 433 |
| 6 | Darmstadt-Dieburg | 2 339 | 1 730 | 641 | 590 | 14 | 12 | 451 |
| 7 | Groß-Gerau | 2 027 | 1 539 | 534 | 493 | 12 | 10 | 388 |
| 8 | Hochtaunuskreis | 2 112 | 1 574 | 558 | 522 | 12 | 10 | 311 |
| 9 | Main-Kinzig-Kreis | 3 310 | 2 377 | 883 | 812 | 14 | 12 | 803 |
| 10 | Main-Taunus-Kreis | 1 991 | 1 495 | 510 | 473 | 10 | 6 | 335 |
| 11 | Odenwaldkreis | 797 | 561 | 218 | 201 | 6 | 4 | 181 |
| 12 | Offenbach | 2 836 | 2 068 | 707 | 661 | 46 | 35 | 544 |
| 13 | Rheingau-Taunus-Kreis | 1 457 | 1 074 | 357 | 339 | 14 | 13 | 272 |
| 14 | Wetteraukreis | 2 748 | 1 970 | 668 | 611 | 43 | 38 | 553 |
| 15 | Reg.-Bez. D a r m s t a d t | 32 628 | 23 827 | 8 268 | 7 615 | 348 | 273 | 6 021 |
| 16 | Gießen | 2 302 | 1 612 | 588 | 539 | 11 | 10 | 494 |
| 17 | Lahn-Dill-Kreis | 2 020 | 1 427 | 620 | 559 | 6 | 4 | 566 |
| 18 | Limburg-Weilburg | 1 516 | 1 102 | 403 | 369 | 9 | 5 | 428 |
| 19 | Marburg-Biedenkopf | 2 091 | 1 456 | 527 | 482 | 27 | 20 | 430 |
| 20 | Vogelsbergkreis | 755 | 530 | 200 | 182 | 12 | 9 | 190 |
| 21 | Reg.-Bez. G i e ß e n | 8 684 | 6 127 | 2 338 | 2 131 | 65 | 48 | 2 108 |
| 22 | Kassel, documenta-Stadt | 1 826 | 1 290 | 471 | 420 | 24 | 16 | 317 |
| 23 | Fulda | 1 822 | 1 246 | 509 | 463 | 15 | 9 | 442 |
| 24 | Hersfeld-Rotenburg | 949 | 672 | 268 | 246 | 7 | 5 | 225 |
| 25 | Kassel | 1 727 | 1 237 | 487 | 445 | 21 | 15 | 465 |
| 26 | Schwalm-Eder-Kreis | 1 511 | 1 047 | 389 | 349 | 2 | 2 | 330 |
| 27 | Waldeck-Frankenberg | 1 207 | 824 | 328 | 290 | 2 | 1 | 317 |
| 28 | Werra-Meißner-Kreis | 750 | 531 | 196 | 174 | 7 | 5 | 197 |
| 29 | Reg.-Bez. K a s s e l | 9 792 | 6 847 | 2 648 | 2 387 | 78 | 53 | 2 293 |
| 30 | Land H e s s e n | 51 104 | 36 801 | 13 254 | 12 133 | 491 | 374 | 10 422 |

1) Einschl. Fachober- und Fachschuloberlehrerinnen und -lehrer.

**Lehrerinnen und Lehrer an allgemeinbildenden Schulen
Verwaltungsbezirken im Schuljahr 2017/2018**

| Lehramt/Lehrbefähigung | | | | | | | | | Lfd. Nr. |
|------------------------|-----------------|-----------|---------------------|-----------|------------------------------------|-----------|--------------------------------|-----------|-------------|
| Haupt- schulen | an Gymnasien | | an Förderschulen | | für muisch-technische Fächer | | sonstigem bzw. ohne Lehramt | | |
| | weiblich | insgesamt | weiblich | insgesamt | weiblich | insgesamt | weiblich | insgesamt | |
| 137 | 721 | 450 | 141 | 111 | 18 | 13 | 173 | 113 | 1 |
| 610 | 1 944 | 1 185 | 571 | 446 | 26 | 16 | 714 | 485 | 2 |
| 152 | 313 | 205 | 101 | 80 | 3 | 2 | 239 | 164 | 3 |
| 301 | 896 | 533 | 248 | 201 | 18 | 13 | 274 | 195 | 4 |
| 305 | 714 | 426 | 157 | 117 | 15 | 11 | 173 | 122 | 5 |
| 298 | 719 | 449 | 202 | 158 | 17 | 12 | 295 | 211 | 6 |
| 269 | 632 | 398 | 203 | 178 | 12 | 10 | 246 | 181 | 7 |
| 230 | 867 | 539 | 164 | 138 | 9 | 4 | 191 | 131 | 8 |
| 522 | 967 | 570 | 328 | 256 | 18 | 16 | 297 | 189 | 9 |
| 238 | 661 | 434 | 189 | 147 | 4 | 3 | 282 | 194 | 10 |
| 113 | 215 | 108 | 81 | 60 | 7 | 6 | 89 | 69 | 11 |
| 360 | 873 | 525 | 264 | 210 | 11 | 8 | 391 | 269 | 12 |
| 181 | 527 | 332 | 141 | 109 | 12 | 8 | 134 | 92 | 13 |
| 368 | 916 | 532 | 323 | 262 | 5 | 4 | 240 | 155 | 14 |
| 4 084 | 10 965 | 6 686 | 3 113 | 2 473 | 175 | 126 | 3 738 | 2 570 | 15 |
| 313 | 781 | 442 | 257 | 204 | 5 | 2 | 166 | 102 | 16 |
| 349 | 482 | 265 | 234 | 180 | 1 | — | 111 | 70 | 17 |
| 263 | 389 | 241 | 173 | 134 | 5 | 5 | 109 | 85 | 18 |
| 274 | 749 | 417 | 256 | 193 | 16 | 12 | 86 | 58 | 19 |
| 113 | 195 | 112 | 83 | 60 | 8 | 6 | 67 | 48 | 20 |
| 1 312 | 2 596 | 1 477 | 1 003 | 771 | 35 | 25 | 539 | 363 | 21 |
| 231 | 616 | 350 | 184 | 135 | 32 | 19 | 182 | 119 | 22 |
| 277 | 511 | 252 | 149 | 109 | 42 | 29 | 154 | 107 | 23 |
| 152 | 306 | 169 | 72 | 55 | 9 | 3 | 62 | 42 | 24 |
| 317 | 476 | 280 | 129 | 93 | 10 | 8 | 139 | 79 | 25 |
| 214 | 501 | 270 | 191 | 147 | 15 | 10 | 83 | 55 | 26 |
| 180 | 347 | 200 | 131 | 99 | 5 | 5 | 77 | 49 | 27 |
| 126 | 215 | 129 | 76 | 59 | 8 | 3 | 51 | 35 | 28 |
| 1 497 | 2 972 | 1 650 | 932 | 697 | 121 | 77 | 748 | 486 | 29 |
| 6 893 | 16 533 | 9 813 | 5 048 | 3 941 | 331 | 228 | 5 025 | 3 419 | 30 |

Allgemeinbildende Schulen

**13. Erteilte Unterrichtsstunden von Lehrerinnen und Lehrern an allgemeinbildenden Schulen
nach Beschäftigungsumfang und Verwaltungsbezirken in der Berichtswoche vom
30. Oktober bis 03. November 2017**

| Kreisfreie Stadt (St.) Landkreis | Erteilte Unterrichtsstunden | | davon wurden erteilt von . . . Lehrern/-innen | | | | | |
|-------------------------------------|-----------------------------|---------------------|---|---------------------|-------------------|---------------------|--|---------------------|
| | | | vollbeschäftigten | | teilbeschäftigten | | stundenweise beschäftigten ¹⁾ | |
| | ins-gesamt | darunter von Frauen | ins-gesamt | darunter von Frauen | ins-gesamt | darunter von Frauen | ins-gesamt | darunter von Frauen |
| Darmstadt, Wissenschaftsst. | 31 557 | 22 130 | 18 885 | 11 418 | 11 428 | 9 829 | 1 244 | 883 |
| Frankfurt am Main, St. | 119 834 | 85 051 | 81 153 | 53 482 | 34 349 | 28 718 | 4 332 | 2 851 |
| Offenbach am Main, St. | 24 427 | 17 698 | 16 531 | 11 075 | 6 715 | 5 817 | 1 181 | 806 |
| Wiesbaden, Landeshauptst. | 51 733 | 36 291 | 34 576 | 22 120 | 15 453 | 13 113 | 1 704 | 1 058 |
| Bergstraße | 41 917 | 29 549 | 25 101 | 15 086 | 14 726 | 12 896 | 2 090 | 1 567 |
| Darmstadt-Dieburg | 48 443 | 34 418 | 30 101 | 18 549 | 16 454 | 14 659 | 1 888 | 1 210 |
| Groß-Gerau | 43 014 | 31 893 | 26 820 | 17 903 | 13 203 | 11 780 | 2 991 | 2 210 |
| Hochtaunuskreis | 42 659 | 31 032 | 25 717 | 16 747 | 14 803 | 12 805 | 2 139 | 1 480 |
| Main-Kinzig-Kreis | 67 973 | 47 387 | 46 173 | 28 076 | 19 813 | 17 886 | 1 987 | 1 425 |
| Main-Taunus-Kreis | 41 844 | 30 536 | 24 717 | 15 889 | 14 416 | 12 787 | 2 711 | 1 860 |
| Odenwaldkreis | 16 174 | 11 025 | 10 601 | 6 242 | 4 827 | 4 317 | 746 | 466 |
| Offenbach | 56 644 | 40 355 | 36 544 | 23 207 | 17 804 | 15 510 | 2 296 | 1 638 |
| Rheingau-Taunus-Kreis | 29 964 | 21 501 | 19 047 | 12 304 | 9 813 | 8 449 | 1 104 | 748 |
| Wetteraukreis | 55 199 | 38 240 | 36 729 | 22 567 | 16 364 | 14 219 | 2 106 | 1 454 |
| Reg.-Bez. D a r m s t a d t | 671 382 | 477 106 | 432 695 | 274 665 | 210 168 | 182 785 | 28 519 | 19 656 |
| Gießen | 48 389 | 33 010 | 30 688 | 17 903 | 15 947 | 13 877 | 1 754 | 1 230 |
| Lahn-Dill-Kreis | 42 841 | 29 591 | 27 459 | 16 277 | 13 919 | 12 313 | 1 463 | 1 001 |
| Limburg-Weilburg | 31 558 | 22 283 | 20 718 | 12 576 | 9 830 | 9 007 | 1 010 | 700 |
| Marburg-Biedenkopf | 43 783 | 29 731 | 26 426 | 15 040 | 15 082 | 13 178 | 2 275 | 1 513 |
| Vogelsbergkreis | 16 359 | 11 212 | 11 153 | 6 813 | 4 622 | 4 086 | 584 | 313 |
| Reg.-Bez. G i e ß e n | 182 930 | 125 827 | 116 444 | 68 609 | 59 400 | 52 461 | 7 086 | 4 757 |
| Kassel, documenta-Stadt | 41 552 | 28 394 | 25 083 | 14 529 | 14 922 | 12 778 | 1 547 | 1 087 |
| Fulda | 37 376 | 25 178 | 24 428 | 13 953 | 11 319 | 10 115 | 1 629 | 1 110 |
| Hersfeld-Rotenburg | 18 941 | 13 356 | 13 040 | 8 362 | 5 277 | 4 571 | 624 | 423 |
| Kassel | 33 444 | 23 987 | 21 734 | 13 827 | 10 756 | 9 536 | 954 | 624 |
| Schwalm-Eder-Kreis | 32 696 | 22 235 | 21 900 | 13 004 | 9 057 | 8 115 | 1 739 | 1 116 |
| Waldeck-Frankenberg | 26 542 | 17 679 | 17 464 | 10 154 | 7 564 | 6 494 | 1 514 | 1 031 |
| Werra-Meißner-Kreis | 15 239 | 10 440 | 10 364 | 6 256 | 4 377 | 3 907 | 498 | 277 |
| Reg.-Bez. K a s s e l | 205 790 | 141 269 | 134 013 | 80 085 | 63 272 | 55 516 | 8 505 | 5 668 |
| Land H e s s e n | 1 060 102 | 744 202 | 683 152 | 423 359 | 332 840 | 290 762 | 44 110 | 30 081 |

1) Nebenamtliche und nebenberufliche Lehrerinnen und Lehrer, Lehrerinnen und Lehrer mit Mehrarbeit sowie Studienreferendarinnen und Studienreferendare.

14. Lehrerinnen und Lehrer an beruflichen Schulen nach Beschäftigungsumfang, Geschlecht und Verwaltungsbezirken im Schuljahr 2017/2018

| Kreisfreie Stadt (St.) Landkreis | Hauptamtliche und hauptberufliche Lehrer/innen | | davon | | | | Lehrer/innen mit stundenweiser Beschäftigung ¹⁾ | |
|-------------------------------------|--|----------|------------------|----------|------------------|----------|--|----------|
| | | | vollbeschäftigte | | teilbeschäftigte | | | |
| | insgesamt | weiblich | insgesamt | weiblich | insgesamt | weiblich | insgesamt | weiblich |
| Darmstadt, Wissenschaftsst. | 584 | 335 | 337 | 136 | 247 | 199 | 73 | 42 |
| Frankfurt am Main, St. | 1 130 | 617 | 790 | 345 | 340 | 272 | 119 | 50 |
| Offenbach am Main, St. | 281 | 154 | 195 | 90 | 86 | 64 | 22 | 14 |
| Wiesbaden, Landeshauptst. | 498 | 261 | 312 | 118 | 186 | 143 | 63 | 34 |
| Bergstraße | 273 | 149 | 186 | 76 | 87 | 73 | 12 | 8 |
| Darmstadt-Dieburg | 143 | 77 | 79 | 27 | 64 | 50 | 19 | 5 |
| Groß-Gerau | 256 | 117 | 192 | 67 | 64 | 50 | 22 | 9 |
| Hochtaunuskreis | 242 | 140 | 151 | 64 | 91 | 76 | 25 | 10 |
| Main-Kinzig-Kreis | 698 | 322 | 526 | 196 | 172 | 126 | 48 | 20 |
| Main-Taunus-Kreis | 183 | 102 | 130 | 59 | 53 | 43 | 34 | 19 |
| Odenwaldkreis | 128 | 71 | 84 | 35 | 44 | 36 | 1 | — |
| Offenbach | 335 | 170 | 233 | 95 | 102 | 75 | 32 | 16 |
| Rheingau-Taunus-Kreis | 120 | 64 | 71 | 28 | 49 | 36 | 47 | 24 |
| Wetteraukreis | 412 | 215 | 311 | 135 | 101 | 80 | 36 | 15 |
| Reg.-Bez. D a r m s t a d t | 5 283 | 2 794 | 3 597 | 1 471 | 1 686 | 1 323 | 553 | 266 |
| Gießen | 443 | 228 | 282 | 108 | 161 | 120 | 27 | 13 |
| Lahn-Dill-Kreis | 474 | 241 | 324 | 122 | 150 | 119 | 38 | 15 |
| Limburg-Weilburg | 479 | 250 | 336 | 139 | 143 | 111 | 34 | 15 |
| Marburg-Biedenkopf | 443 | 232 | 279 | 118 | 164 | 114 | 102 | 49 |
| Vogelsbergkreis | 270 | 138 | 166 | 61 | 104 | 77 | 42 | 25 |
| Reg.-Bez. G i e ß e n | 2 109 | 1 089 | 1 387 | 548 | 722 | 541 | 243 | 117 |
| Kassel, documenta-Stadt | 667 | 324 | 455 | 164 | 212 | 160 | 40 | 21 |
| Fulda | 514 | 253 | 315 | 113 | 199 | 140 | 35 | 20 |
| Hersfeld-Rotenburg | 219 | 100 | 141 | 51 | 78 | 49 | 17 | 3 |
| Kassel | 186 | 102 | 124 | 57 | 62 | 45 | 2 | 1 |
| Schwalm-Eder-Kreis | 222 | 107 | 157 | 58 | 65 | 49 | 53 | 32 |
| Waldeck-Frankenberg | 274 | 130 | 190 | 67 | 84 | 63 | 49 | 23 |
| Werra-Meißner-Kreis | 172 | 80 | 115 | 40 | 57 | 40 | 4 | 2 |
| Reg.-Bez. K a s s e l | 2 254 | 1 096 | 1 497 | 550 | 757 | 546 | 200 | 102 |
| Land H e s s e n | 9 646 | 4 979 | 6 481 | 2 569 | 3 165 | 2 410 | 996 | 485 |

1) Nebenamtliche und nebenberufliche Lehrerinnen und Lehrer, Lehrerinnen und Lehrer mit Mehrarbeit sowie Studienreferendarinnen und Studienreferendare.

Berufliche Schulen

15. Voll- und teilbeschäftigte hauptamtliche und hauptberufliche Lehrerinnen und Lehrer an beruf-

| Lfd. Nr. | Kreisfreie Stadt (St.) Landkreis | Lehrer/innen | | davon im Alter | | | | | | | |
|----------|-------------------------------------|--------------|-----------|----------------|-----------|------------|-----------|------------|-----------|------------|-----------|
| | | | | unter 30 | | 30 bis 34 | | 35 bis 39 | | 40 bis 44 | |
| | | ins-gesamt | weib-lich | ins-gesamt | weib-lich | ins-gesamt | weib-lich | ins-gesamt | weib-lich | ins-gesamt | weib-lich |
| 1 | Darmstadt, Wissenschaftsst. | 584 | 335 | 16 | 8 | 55 | 33 | 69 | 50 | 66 | 30 |
| 2 | Frankfurt am Main, St. | 1 130 | 617 | 24 | 21 | 108 | 72 | 155 | 89 | 150 | 76 |
| 3 | Offenbach am Main, St. | 281 | 154 | 5 | 4 | 43 | 26 | 34 | 20 | 22 | 11 |
| 4 | Wiesbaden, Landeshauptst. | 498 | 261 | 10 | 7 | 54 | 31 | 48 | 26 | 44 | 20 |
| 5 | Bergstraße | 273 | 149 | 7 | 5 | 18 | 12 | 42 | 22 | 44 | 24 |
| 6 | Darmstadt-Dieburg | 143 | 77 | 4 | 1 | 12 | 7 | 12 | 8 | 18 | 11 |
| 7 | Groß-Gerau | 256 | 117 | 12 | 9 | 25 | 13 | 29 | 9 | 31 | 17 |
| 8 | Hochtaunuskreis | 242 | 140 | 8 | 5 | 22 | 16 | 32 | 16 | 22 | 12 |
| 9 | Main-Kinzig-Kreis | 698 | 322 | 24 | 19 | 67 | 41 | 91 | 45 | 75 | 31 |
| 10 | Main-Taunus-Kreis | 183 | 102 | 3 | 2 | 23 | 17 | 19 | 8 | 20 | 10 |
| 11 | Odenwaldkreis | 128 | 71 | 5 | 3 | 12 | 9 | 8 | 4 | 19 | 7 |
| 12 | Offenbach | 335 | 170 | 12 | 10 | 45 | 28 | 34 | 18 | 27 | 12 |
| 13 | Rheingau-Taunus-Kreis | 120 | 64 | 3 | 2 | 12 | 6 | 15 | 9 | 13 | 5 |
| 14 | Wetteraukreis | 412 | 215 | 6 | 5 | 36 | 23 | 39 | 22 | 43 | 23 |
| 15 | Reg.-Bez. D a r m s t a d t | 5 283 | 2 794 | 139 | 101 | 532 | 334 | 627 | 346 | 594 | 289 |
| 16 | Gießen | 443 | 228 | 17 | 8 | 38 | 17 | 52 | 35 | 47 | 25 |
| 17 | Lahn-Dill-Kreis | 474 | 241 | 24 | 15 | 40 | 27 | 62 | 30 | 56 | 29 |
| 18 | Limburg-Weilburg | 479 | 250 | 22 | 15 | 40 | 27 | 39 | 26 | 45 | 27 |
| 19 | Marburg-Biedenkopf | 443 | 232 | 14 | 8 | 33 | 21 | 49 | 24 | 46 | 21 |
| 20 | Vogelsbergkreis | 270 | 138 | 6 | 5 | 16 | 9 | 28 | 16 | 21 | 11 |
| 21 | Reg.-Bez. G i e ß e n | 2 109 | 1 089 | 83 | 51 | 167 | 101 | 230 | 131 | 215 | 113 |
| 22 | Kassel, documenta-Stadt | 667 | 324 | 15 | 9 | 68 | 35 | 77 | 41 | 67 | 33 |
| 23 | Fulda | 514 | 253 | 16 | 12 | 45 | 30 | 61 | 30 | 55 | 29 |
| 24 | Hersfeld-Rotenburg | 219 | 100 | 4 | 3 | 20 | 9 | 29 | 19 | 29 | 13 |
| 25 | Kassel | 186 | 102 | 2 | 1 | 10 | 7 | 8 | 5 | 14 | 7 |
| 26 | Schwalm-Eder-Kreis | 222 | 107 | 4 | 4 | 13 | 9 | 20 | 11 | 21 | 8 |
| 27 | Waldeck-Frankenberg | 274 | 130 | 10 | 5 | 24 | 14 | 25 | 14 | 28 | 17 |
| 28 | Werra-Meißner-Kreis | 172 | 80 | 5 | 2 | 19 | 9 | 24 | 15 | 19 | 9 |
| 29 | Reg.-Bez. K a s s e l | 2 254 | 1 096 | 56 | 36 | 199 | 113 | 244 | 135 | 233 | 116 |
| 30 | Land H e s s e n | 9 646 | 4 979 | 278 | 188 | 898 | 548 | 1 101 | 612 | 1 042 | 518 |

lichen Schulen nach Altersgruppen, Geschlecht und Verwaltungsbezirken im Schuljahr 2017/2018

| von . . . Jahren | | | | | | | | | | | | Lfd. Nr. |
|------------------|---------------|----------------|---------------|----------------|---------------|----------------|---------------|----------------|---------------|-----------------|---------------|-------------|
| 45 bis 49 | | 50 bis 54 | | 55 bis 59 | | 60 bis 61 | | 62 bis 64 | | 65 oder mehr | | |
| ins- gesamt | weib- lich | ins- gesamt | weib- lich | ins- gesamt | weib- lich | ins- gesamt | weib- lich | ins- gesamt | weib- lich | ins- gesamt | weib- lich | |
| 103 | 57 | 107 | 62 | 86 | 56 | 33 | 20 | 41 | 18 | 8 | 1 | 1 |
| 163 | 83 | 181 | 98 | 144 | 77 | 86 | 49 | 104 | 49 | 15 | 3 | 2 |
| 44 | 24 | 51 | 24 | 43 | 26 | 17 | 10 | 20 | 8 | 2 | 1 | 3 |
| 90 | 48 | 88 | 46 | 74 | 41 | 48 | 27 | 34 | 12 | 8 | 3 | 4 |
| 42 | 23 | 58 | 33 | 29 | 15 | 14 | 9 | 14 | 5 | 5 | 1 | 5 |
| 19 | 7 | 40 | 20 | 21 | 13 | 7 | 4 | 9 | 5 | 1 | 1 | 6 |
| 29 | 14 | 53 | 25 | 36 | 16 | 20 | 10 | 19 | 4 | 2 | — | 7 |
| 40 | 26 | 50 | 26 | 29 | 19 | 12 | 6 | 26 | 13 | 1 | 1 | 8 |
| 101 | 46 | 125 | 54 | 92 | 38 | 47 | 19 | 60 | 27 | 16 | 2 | 9 |
| 23 | 13 | 28 | 18 | 32 | 21 | 17 | 7 | 15 | 6 | 3 | — | 10 |
| 23 | 12 | 21 | 13 | 21 | 16 | 7 | 1 | 8 | 4 | 4 | 2 | 11 |
| 53 | 27 | 59 | 29 | 56 | 35 | 23 | 5 | 24 | 6 | 2 | — | 12 |
| 12 | 6 | 22 | 15 | 26 | 13 | 9 | 6 | 8 | 2 | — | — | 13 |
| 66 | 33 | 91 | 48 | 61 | 32 | 35 | 16 | 30 | 12 | 5 | 1 | 14 |
| 808 | 419 | 974 | 511 | 750 | 418 | 375 | 189 | 412 | 171 | 72 | 16 | 15 |
| 67 | 37 | 75 | 38 | 72 | 42 | 25 | 13 | 40 | 11 | 10 | 2 | 16 |
| 72 | 31 | 85 | 42 | 76 | 42 | 25 | 15 | 28 | 9 | 6 | 1 | 17 |
| 72 | 31 | 102 | 49 | 88 | 47 | 28 | 15 | 41 | 12 | 2 | 1 | 18 |
| 70 | 40 | 89 | 48 | 66 | 41 | 22 | 9 | 48 | 18 | 6 | 2 | 19 |
| 52 | 28 | 48 | 24 | 53 | 29 | 21 | 8 | 21 | 8 | 4 | — | 20 |
| 333 | 167 | 399 | 201 | 355 | 201 | 121 | 60 | 178 | 58 | 28 | 6 | 21 |
| 129 | 73 | 126 | 54 | 96 | 49 | 42 | 18 | 40 | 9 | 7 | 3 | 22 |
| 105 | 47 | 83 | 37 | 78 | 45 | 19 | 7 | 46 | 13 | 6 | 3 | 23 |
| 36 | 7 | 41 | 17 | 25 | 12 | 17 | 12 | 15 | 7 | 3 | 1 | 24 |
| 48 | 28 | 43 | 21 | 30 | 16 | 9 | 7 | 16 | 8 | 6 | 2 | 25 |
| 46 | 19 | 51 | 18 | 36 | 21 | 14 | 9 | 14 | 8 | 3 | — | 26 |
| 33 | 15 | 64 | 23 | 48 | 21 | 21 | 8 | 16 | 10 | 5 | 3 | 27 |
| 29 | 15 | 23 | 10 | 28 | 14 | 9 | 4 | 13 | 2 | 3 | — | 28 |
| 426 | 204 | 431 | 180 | 341 | 178 | 131 | 65 | 160 | 57 | 33 | 12 | 29 |
| 1 567 | 790 | 1 804 | 892 | 1 446 | 797 | 627 | 314 | 750 | 286 | 133 | 34 | 30 |

Berufliche Schulen

16. Voll- und teilbeschäftigte hauptamtliche und hauptberufliche Lehrerinnen und Lehrer an beruflichen Schulen nach Lehramt/Lehrbefähigung, Geschlecht und Verwaltungsbezirken im Schuljahr 2017/2018

| Kreisfreie Stadt (St.) Landkreis | Lehrer/innen | | davon mit Lehramt/Lehrbefähigung | | | | | | | |
|-------------------------------------|--------------|----------|----------------------------------|----------|-------------------------------|----------|--------------------------------|----------|-----------------------------|----------|
| | | | an beruflichen Schulen | | an allgemeinbildenden Schulen | | Fachlehrer/innen ¹⁾ | | sonstigem bzw. ohne Lehramt | |
| | insgesamt | weiblich | insgesamt | weiblich | insgesamt | weiblich | insgesamt | weiblich | insgesamt | weiblich |
| Darmstadt, Wissenschaftsst. | 584 | 335 | 298 | 150 | 57 | 35 | 64 | 41 | 165 | 109 |
| Frankfurt am Main, St. | 1 130 | 617 | 704 | 370 | 181 | 125 | 108 | 45 | 137 | 77 |
| Offenbach am Main, St. | 281 | 154 | 134 | 59 | 73 | 47 | 36 | 20 | 38 | 28 |
| Wiesbaden, Landeshauptst. | 498 | 261 | 311 | 154 | 66 | 43 | 40 | 18 | 81 | 46 |
| Bergstraße | 273 | 149 | 141 | 66 | 76 | 53 | 28 | 13 | 28 | 17 |
| Darmstadt-Dieburg | 143 | 77 | 64 | 33 | 22 | 15 | 20 | 7 | 37 | 22 |
| Groß-Gerau | 256 | 117 | 161 | 62 | 38 | 25 | 22 | 9 | 35 | 21 |
| Hochtaunuskreis | 242 | 140 | 143 | 78 | 46 | 35 | 27 | 15 | 26 | 12 |
| Main-Kinzig-Kreis | 698 | 322 | 323 | 128 | 170 | 94 | 86 | 40 | 119 | 60 |
| Main-Taunus-Kreis | 183 | 102 | 97 | 51 | 36 | 25 | 20 | 7 | 30 | 19 |
| Odenwaldkreis | 128 | 71 | 56 | 26 | 21 | 14 | 21 | 11 | 30 | 20 |
| Offenbach | 335 | 170 | 190 | 85 | 81 | 52 | 30 | 13 | 34 | 20 |
| Rheingau-Taunus-Kreis | 120 | 64 | 53 | 24 | 14 | 11 | 15 | 7 | 38 | 22 |
| Wetteraukreis | 412 | 215 | 244 | 128 | 57 | 37 | 63 | 24 | 48 | 26 |
| Reg.-Bez. D a r m s t a d t | 5 283 | 2 794 | 2 919 | 1 414 | 938 | 611 | 580 | 270 | 846 | 499 |
| Gießen | 443 | 228 | 218 | 102 | 89 | 57 | 63 | 30 | 73 | 39 |
| Lahn-Dill-Kreis | 474 | 241 | 245 | 114 | 94 | 55 | 58 | 22 | 77 | 50 |
| Limburg-Weilburg | 479 | 250 | 226 | 117 | 94 | 54 | 61 | 26 | 98 | 53 |
| Marburg-Biedenkopf | 443 | 232 | 192 | 87 | 136 | 84 | 51 | 23 | 64 | 38 |
| Vogelsbergkreis | 270 | 138 | 112 | 53 | 50 | 32 | 61 | 27 | 47 | 26 |
| Reg.-Bez. G i e ß e n | 2 109 | 1 089 | 993 | 473 | 463 | 282 | 294 | 128 | 359 | 206 |
| Kassel, documenta-Stadt | 667 | 324 | 357 | 142 | 154 | 100 | 92 | 49 | 64 | 33 |
| Fulda | 514 | 253 | 248 | 94 | 100 | 63 | 57 | 35 | 109 | 61 |
| Hersfeld-Rotenburg | 219 | 100 | 121 | 52 | 27 | 19 | 32 | 14 | 39 | 15 |
| Kassel | 186 | 102 | 99 | 47 | 32 | 24 | 33 | 19 | 22 | 12 |
| Schwalm-Eder-Kreis | 222 | 107 | 125 | 55 | 19 | 16 | 38 | 11 | 40 | 25 |
| Waldeck-Frankenberg | 274 | 130 | 152 | 63 | 37 | 27 | 38 | 15 | 47 | 25 |
| Werra-Meißner-Kreis | 172 | 80 | 83 | 36 | 39 | 23 | 25 | 8 | 25 | 13 |
| Reg.-Bez. K a s s e l | 2 254 | 1 096 | 1 185 | 489 | 408 | 272 | 315 | 151 | 346 | 184 |
| Land H e s s e n | 9 646 | 4 979 | 5 097 | 2 376 | 1 809 | 1 165 | 1 189 | 549 | 1 551 | 889 |

1) Einschl. Fachober- und Fachschuloberlehrerinnen und -lehrer.

**17. Erteilte Unterrichtsstunden von Lehrerinnen und Lehrern an beruflichen Schulen
nach Beschäftigungsumfang und Verwaltungsbezirken in der Berichtswoche vom
30. Oktober bis 03. November 2017**

| Kreisfreie Stadt (St.) Landkreis | Erteilte Unterrichtsstunden | | davon wurden erteilt von . . . Lehrern/-innen | | | | | |
|-------------------------------------|-----------------------------|---------------------|---|---------------------|-------------------|---------------------|----------------------------|---------------------|
| | | | vollbeschäftigten | | teilbeschäftigten | | stundenweise beschäftigten | |
| | ins-gesamt | darunter von Frauen | ins-gesamt | darunter von Frauen | ins-gesamt | darunter von Frauen | ins-gesamt | darunter von Frauen |
| Darmstadt, Wissenschaftsst. | 11 529 | 6 390 | 6 900 | 2 767 | 3 801 | 3 135 | 828 | 488 |
| Frankfurt am Main, St. | 23 405 | 12 193 | 16 753 | 7 318 | 5 332 | 4 244 | 1 320 | 631 |
| Offenbach am Main, St. | 7 814 | 3 788 | 5 500 | 2 191 | 1 754 | 1 269 | 560 | 328 |
| Wiesbaden, Landeshauptst. | 10 482 | 5 206 | 6 722 | 2 596 | 2 811 | 2 108 | 949 | 502 |
| Bergstraße | 5 350 | 2 842 | 3 849 | 1 606 | 1 240 | 1 041 | 261 | 195 |
| Darmstadt-Dieburg | 2 669 | 1 332 | 1 620 | 574 | 834 | 693 | 215 | 65 |
| Groß-Gerau | 5 368 | 2 354 | 4 028 | 1 435 | 968 | 761 | 372 | 158 |
| Hochtaunuskreis | 4 860 | 2 698 | 3 132 | 1 370 | 1 383 | 1 173 | 345 | 155 |
| Main-Kinzig-Kreis | 14 487 | 6 406 | 11 318 | 4 161 | 2 460 | 1 881 | 709 | 364 |
| Main-Taunus-Kreis | 3 989 | 2 159 | 2 618 | 1 150 | 821 | 680 | 550 | 329 |
| Odenwaldkreis | 2 385 | 1 184 | 1 749 | 685 | 558 | 466 | 78 | 33 |
| Offenbach | 4 981 | 2 661 | 3 603 | 1 692 | 1 164 | 856 | 214 | 113 |
| Rheingau-Taunus-Kreis | 2 640 | 1 409 | 1 500 | 593 | 775 | 593 | 365 | 223 |
| Wetteraukreis | 8 318 | 4 177 | 6 198 | 2 674 | 1 474 | 1 163 | 646 | 340 |
| Reg.-Bez. D a r m s t a d t | 108 277 | 54 799 | 75 490 | 30 812 | 25 375 | 20 063 | 7 412 | 3 924 |
| Gießen | 8 714 | 4 325 | 6 071 | 2 308 | 2 312 | 1 820 | 331 | 197 |
| Lahn-Dill-Kreis | 9 696 | 4 633 | 6 885 | 2 577 | 2 169 | 1 723 | 642 | 333 |
| Limburg-Weilburg | 10 063 | 4 962 | 7 471 | 3 060 | 2 039 | 1 639 | 553 | 263 |
| Marburg-Biedenkopf | 8 765 | 4 498 | 5 622 | 2 390 | 2 325 | 1 637 | 818 | 471 |
| Vogelsbergkreis | 5 060 | 2 525 | 3 338 | 1 264 | 1 511 | 1 130 | 211 | 131 |
| Reg.-Bez. G i e ß e n | 42 298 | 20 943 | 29 387 | 11 599 | 10 356 | 7 949 | 2 555 | 1 395 |
| Kassel, documenta-Stadt | 14 910 | 7 234 | 10 539 | 4 073 | 3 649 | 2 836 | 722 | 325 |
| Fulda | 9 817 | 4 578 | 6 848 | 2 484 | 2 477 | 1 846 | 492 | 248 |
| Hersfeld-Rotenburg | 3 972 | 1 780 | 2 938 | 1 052 | 892 | 703 | 142 | 25 |
| Kassel | 1 977 | 871 | 1 507 | 577 | 402 | 259 | 68 | 35 |
| Schwalm-Eder-Kreis | 4 676 | 2 235 | 3 250 | 1 171 | 1 025 | 812 | 401 | 252 |
| Waldeck-Frankenberg | 5 512 | 2 540 | 3 739 | 1 291 | 1 121 | 859 | 652 | 390 |
| Werra-Meißner-Kreis | 3 086 | 1 388 | 2 266 | 817 | 705 | 534 | 115 | 37 |
| Reg.-Bez. K a s s e l | 43 950 | 20 626 | 31 087 | 11 465 | 10 271 | 7 849 | 2 592 | 1 312 |
| Land H e s s e n | 194 525 | 96 368 | 135 964 | 53 876 | 46 002 | 35 861 | 12 559 | 6 631 |