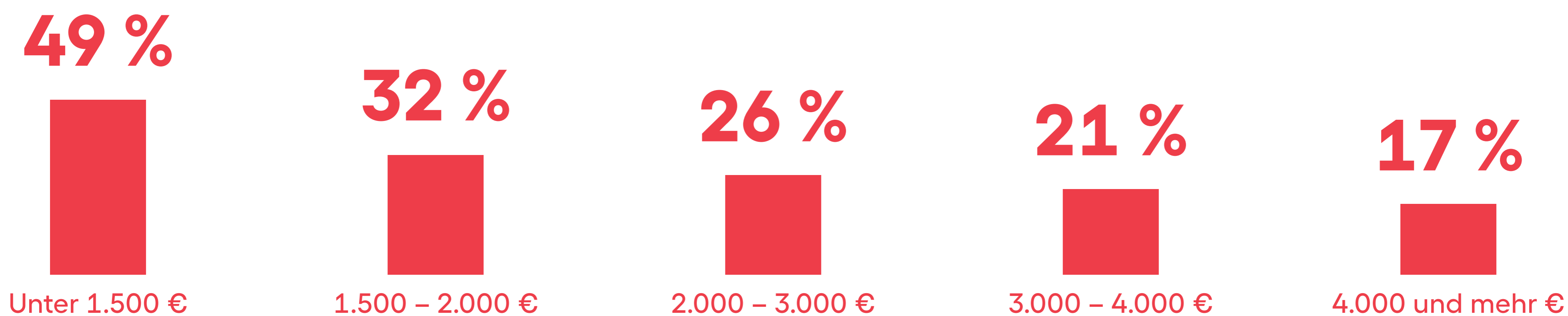


WOHNEN IN HESSEN

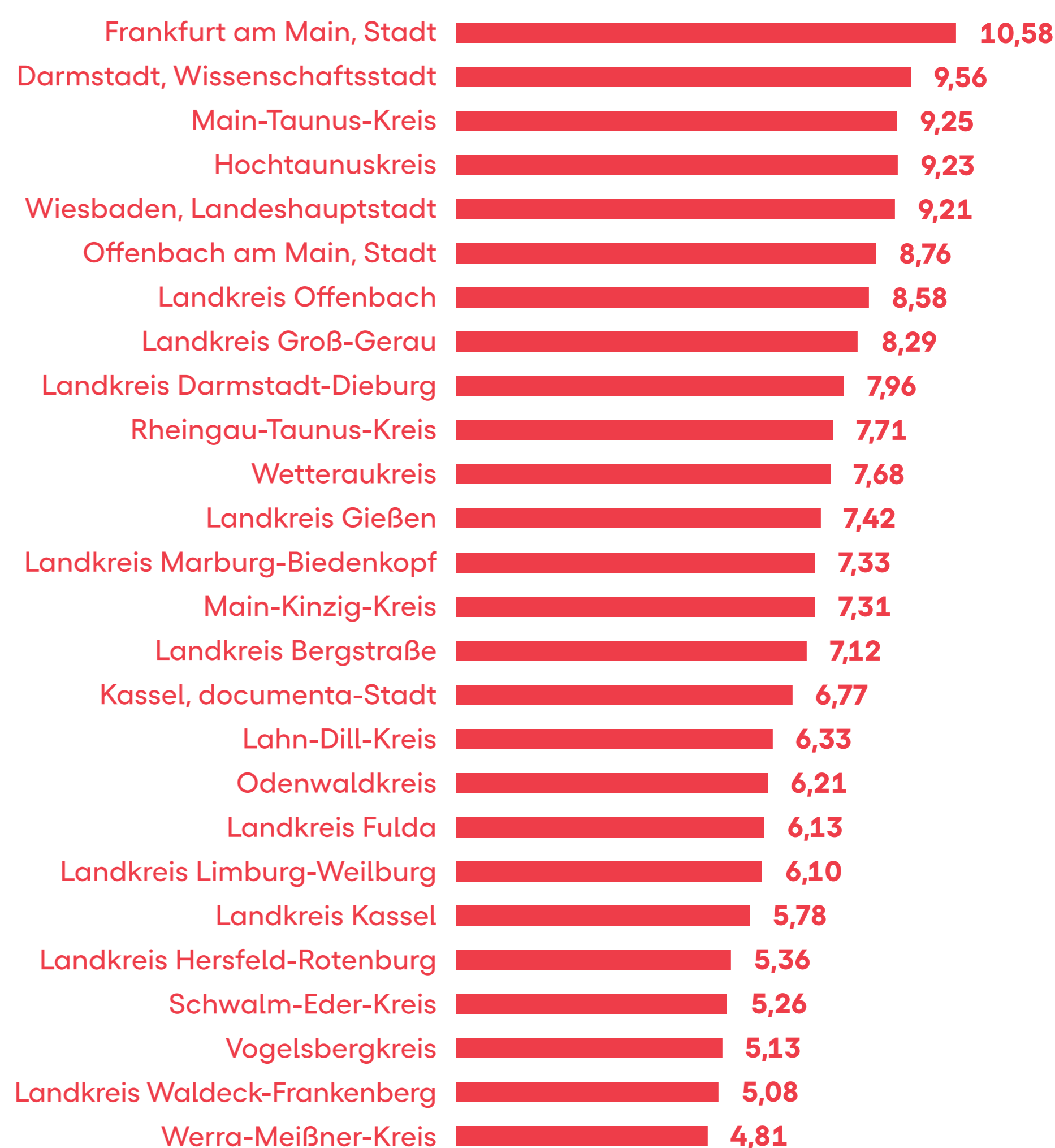
MIETBELASTUNG NACH DEM HAUSHALTSNETTOEINKOMMEN



TOP 5 DER HÖCHSTEN NETTOKALTMIETEN



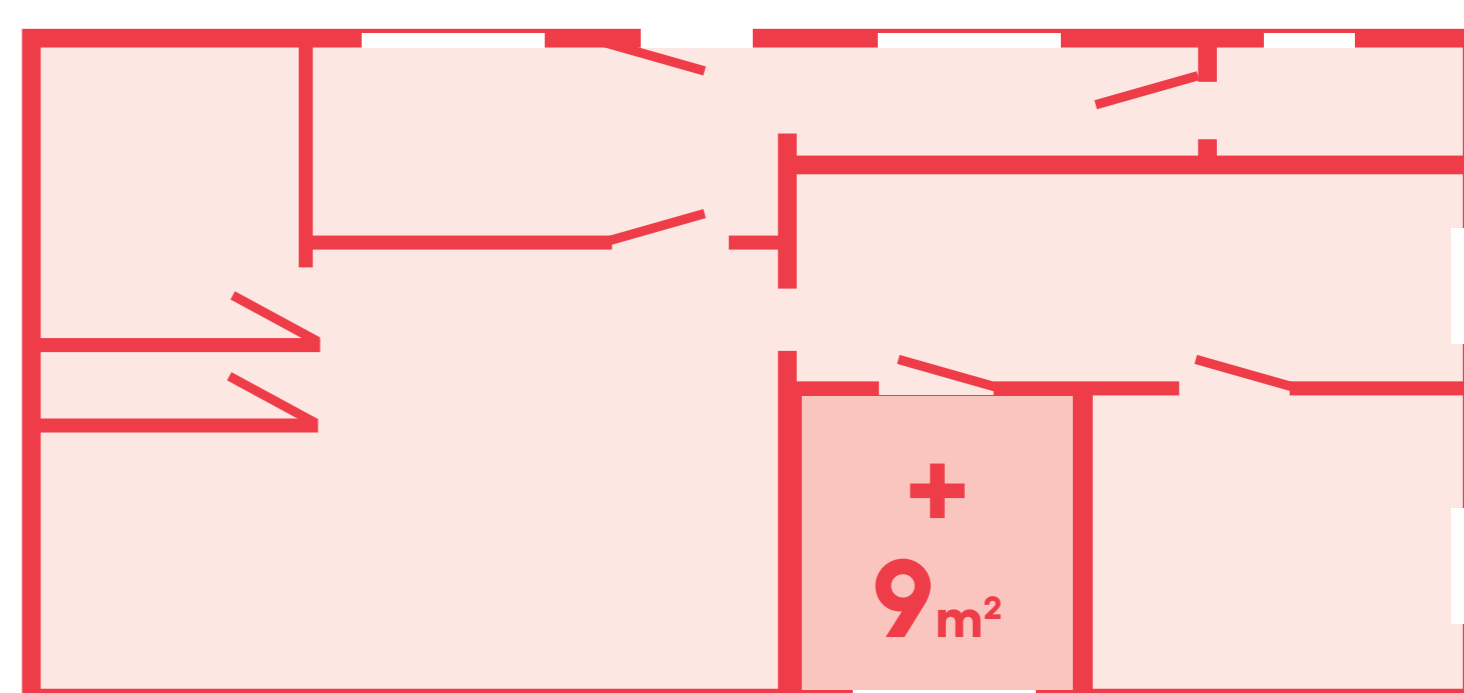
NETTOKALTMIE TE IN DEN VERWALTUNGSBEZIRKEN (€/m²)



WOHNFLÄCHE JE WOHNUNG

1990 | 89 m²

2024 | 98 m²



Bei den Angaben handelt es sich um Durchschnittswerte. Die Zahlen der Nettokaltmiete sind Zensusergebnisse zum Stand 15.05.2022. Die Angaben der Mietbelastung sind Mikrozensusergebnisse aus dem Jahr 2022 und die Angaben der Wohnfläche sind Ergebnisse der Wohnungsfortschreibung. Die Mietbelastung der Haushalte ist der Anteil der Bruttokaltmiete (Kaltmiete + Nebenkosten ohne Heiz- und Stromkosten) am Haushaltsnettoeinkommen.