



Statistischer Bericht



Kennziffer: E I 3 - j/24

April 2025

Indizes des Auftragseingangs und des Umsatzes im Verarbeitenden Gewerbe in Hessen im Jahr 2024

Hessisches Statistisches Landesamt, Wiesbaden

Impressum

Dienstgebäude: Rheinstraße 35/37, 65185 Wiesbaden

Briefadresse: 65175 Wiesbaden

Kontakt für Fragen und Anregungen zu diesem Bericht

Frau Klein 0611 3802-922
Herr Köhler 0611 3802-317
Frau Mick-Heinrich 0611 3802-431
E-Mail index@statistik.hessen.de
Internet <https://statistik.hessen.de>

Copyright

© Hessisches Statistisches Landesamt, Wiesbaden, 2025

Vervielfältigung und Verbreitung, auch auszugsweise, mit Quellenangabe gestattet.

Allgemeine Geschäftsbedingungen

Die Allgemeinen Geschäftsbedingungen sind abrufbar unter:

<https://statistik.hessen.de/ueber-uns/datenanfragen-und-services>

Zeichenerklärungen

- = genau Null (nichts vorhanden) bzw. keine Veränderung eingetreten
- 0 = Zahlenwert ungleich Null, Betrag jedoch kleiner als die Hälfte von 1 in der letzten besetzten Stelle
- = Zahlenwert unbekannt oder geheim zu halten
- ... = Zahlenwert lag bei Redaktionsschluss noch nicht vor
- () = Aussagewert eingeschränkt, da der Zahlenwert statistisch unsicher ist
- / = keine Angabe, da Zahlenwert nicht sicher genug
- x = Tabellenfeld gesperrt, weil Aussage nicht sinnvoll
(oder bei Veränderungsdaten ist die Ausgangszahl kleiner als 100)
- D = Durchschnitt
- s = geschätzte Zahl
- p = vorläufige Zahl
- r = berichtigte Zahl

Aus Gründen der Übersichtlichkeit sind nur negative Veränderungsdaten und Salden mit einem Vorzeichen versehen. Positive Veränderungsdaten und Salden sind ohne Vorzeichen. Im Allgemeinen ist ohne Rücksicht auf die Endsumme auf- bzw. abgerundet worden. Das Ergebnis der Summierung der Einzelzahlen kann deshalb geringfügig von der Endsumme abweichen.

Inhalt

| | Seite |
|--|-------|
| Vorbemerkungen und Erläuterungen | 2 |
| Grafik Volumenindex des Auftragseingangs im Verarbeitenden Gewerbe in Hessen (2021 = 100) Veränderungsraten zum gleichen Vorjahresquartal | 3 |
| Grafik Volumenindex des Umsatzes im Verarbeitenden Gewerbe in Hessen (2021 = 100) Veränderungsraten zum gleichen Vorjahresquartal | 4 |
| Tabellen – Indizes und Veränderungsraten im Verarbeitenden Gewerbe 2021 bis 2024 | |
| 1. Entwicklung des Volumenindex des Auftragseingangs (2021 = 100) | 6 |
| 2. Entwicklung des Volumenindex des Umsatzes (2021 = 100) | 8 |
| Tabellen – Indizes nach ausgewählten Wirtschaftszweigen 2024 | |
| 3. Entwicklung des Volumenindex des Auftragseingangs (2021 = 100) | 10 |
| 4. Entwicklung des Volumenindex des Umsatzes (2021 = 100) | 14 |
| Tabellen – Indizes – Veränderungsraten nach ausgewählten Wirtschaftszweigen im Jahr 2024 | |
| 5. Entwicklung des Volumenindex des Auftragseingangs (2021 = 100) | 22 |
| 6. Entwicklung des Umsatzes (2021 = 100) | 26 |
| Klassifikation der Wirtschaftszweige, Ausgabe 2008 (WZ 2008) | 34 |

Vorbemerkungen

Dieser Statistische Bericht veröffentlicht die Indizes des Auftragseingangs und des Umsatzes im Verarbeitenden Gewerbe in Hessen nach fachlichen Betriebsteilen, d. h. nach den im Betrieb ausgeübten wirtschaftlichen Tätigkeiten.

Der Auftragseingang umfasst den Wert (ohne Umsatzsteuer) aller im jeweiligen Berichtsmonat von den Betrieben mit 50 und mehr Beschäftigten des Verarbeitenden Gewerbes fest akzeptierten Aufträge auf Lieferung selbst hergestellter (oder in Lohnarbeit gefertigter) Erzeugnisse. Zur Analyse der Binnen- und Exportnachfrage wird zwischen dem Auftragseingang aus dem Inland und den von ausländischen Auftraggeberinnen und Auftraggebern erteilten Orders unterschieden. Die Ergebnisse werden monatlich als preisbereinigte Volumenindizes zur Darstellung der Nachfrageentwicklung dargestellt.

Der Umsatz umfasst die Summe der Rechnungsendbeträge (ohne Umsatzsteuer) aller im Berichtsmonat von den Betrieben mit 50 und mehr Beschäftigten des Verarbeitenden Gewerbes an Dritte gelieferten eigenen Erzeugnisse und industriellen/handwerklichen Dienstleistungen. Zur Analyse der Binnen- und Exportnachfrage wird zwischen Umsätzen mit Abnehmerinnen und Abnehmern aus dem Inland und den mit ausländischen Abnehmerinnen und Abnehmern erzielten Umsätzen unterschieden. Die Ergebnisse können als Wertindex angefragt werden und stehen als preisbereinigter Volumenindex zur Verfügung.

Die monatlichen Indizes des Auftragseingangs für das Verarbeitende Gewerbe zählen zu den wichtigsten Frühindikatoren für die Beobachtung und Analyse der Konjunkturentwicklung in Deutschland.

Methodische Hinweise

Mit dem Berichtsmonat Januar 2024 wurden Indizes des Auftragseingangs und des Umsatzes des Verarbeitenden Gewerbes vom bisherigen Basisjahr 2015 auf das neue Basisjahr 2021 umgestellt. Um eine Vergleichbarkeit der Ergebnisse zu gewährleisten, erfolgte eine Rückrechnung der Monatsergebnisse ab Januar 2021.

In Deutschland werden die Konjunkturindizes als Festbasisindizes berechnet, die in einem regelmäßigen fünfjährigen Turnus auf ein neues Basisjahr umgestellt werden. Aufgrund der starken wirtschaftlichen Auswirkungen der Corona-Pandemie 2020, einigte sich die amtliche Statistik, das Basisjahr 2021 zu verwenden, um die wirtschaftliche Verzerrungen aus 2020 nicht unnötig stark in den Vergleichszahlen zu gewichten.

Alle im Berichtsjahr anfallenden Revisionen, wie beispielsweise Korrekturmeldungen von Unternehmen und verspätet eingehende Meldungen, werden in dem vorliegenden Jahresbericht (die sogenannte Jahreskorrektur) berücksichtigt. Aus diesen Gründen sind Abweichungen zu früher veröffentlichten Ergebnissen für das Jahr 2024 möglich.

Erläuterung der Begriffe

Auftragseingang

Wert (ohne Umsatzsteuer) aller im Berichtsmonat vom Betrieb fest akzeptierten Aufträge auf Lieferung selbst hergestellter (oder in Lohnarbeit gefertigter) Erzeugnisse.

Umsatz

Summe der Rechnungsendbeträge (ohne Umsatzsteuer) der im Berichtsmonat abgerechneten Lieferungen und Leistungen an Dritte. Dabei enthalten sind die Umsätze aus eigenen Erzeugnissen und industriellen/handwerklichen Dienstleistungen, nicht aber die Umsätze aus sonstigen Tätigkeiten (wie beispielsweise Handel oder Baugewerbe).

Volumenindizes

Aus der Preisbereinigung mit Erzeugerpreisindizes für gewerbliche Produkte (Volumenindizes des Auftragseingangs und des Umsatzes, Inland) bzw. Preisindizes für die Ausfuhr (Volumenindizes des Auftragseingangs und des Umsatzes, Ausland) ergeben sich die Volumenindizes.

Hauptgruppen

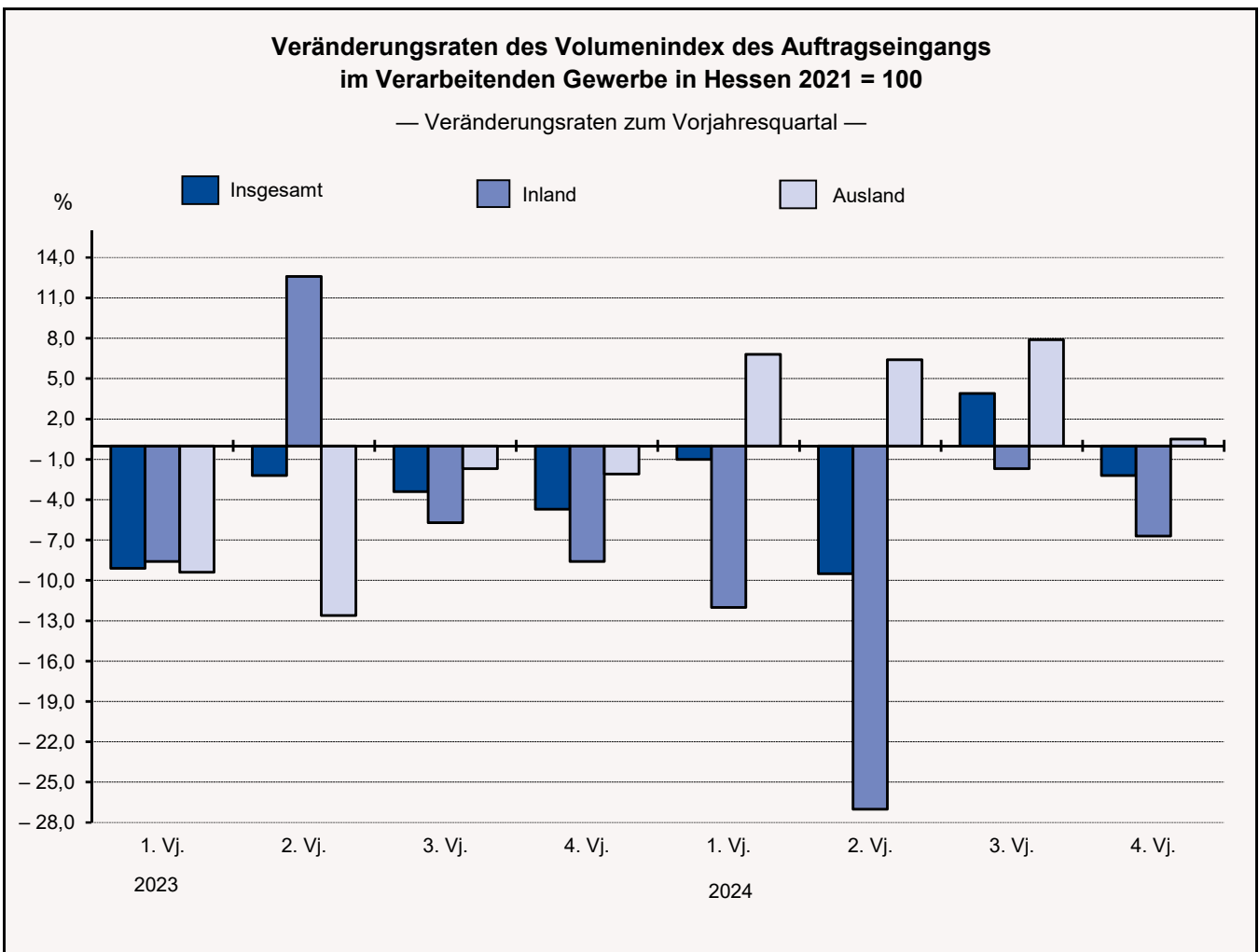
Die Zuordnung der einzelnen Wirtschaftsbereiche (WZ 4-Steller-Ebene, z. B. WZ 2442) zu den Hauptgruppen (Vorleistungsgüter-, Investitionsgüter-, Gebrauchsgüter-, Verbrauchsgüterproduzenten und Energie) ist der Wirtschaftszweigklassifikation (siehe Anhang) zu entnehmen.

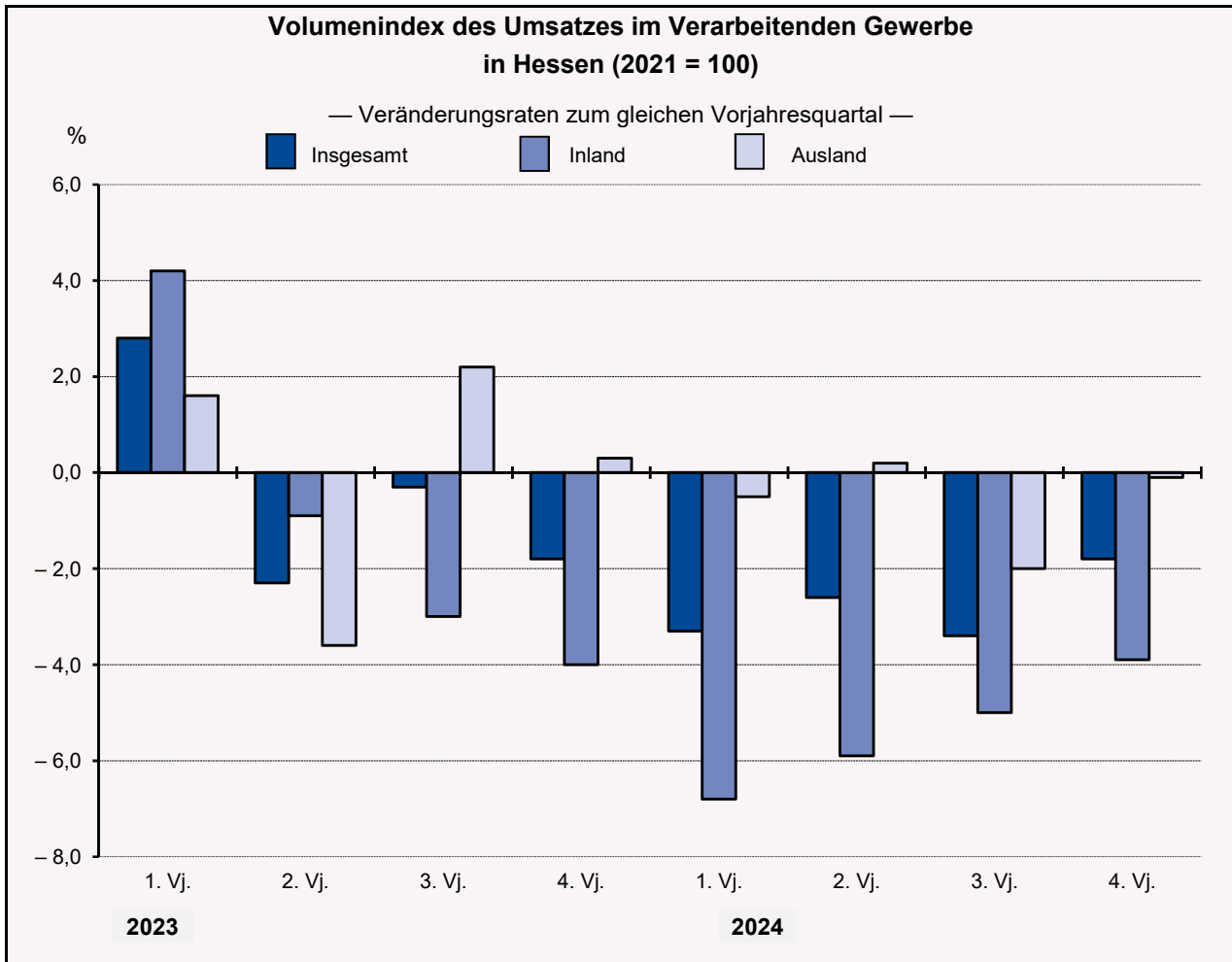
Auftragseingänge im Verarbeitenden Gewerbe 2024 weiter gesunken

Die negative Entwicklung der preisbereinigten Auftragseingänge im Verarbeitenden Gewerbe setzte sich 2024 fort. Das Niveau sank gegenüber 2023 insgesamt um 2,3 Prozent. Besonders stark fielen die preisbereinigten Inlandsaufträge um minus 12,9 Prozent. Im Gegensatz dazu stiegen die Auslandsaufträge um 5,4 Prozent.

Besonders stark rückläufig war 2024 die inländische Nachfrage. Speziell im ersten Halbjahr sank sie um 19,9 Prozent unter das Niveau des ersten Halbjahrs 2023. In der zweiten Jahreshälfte 2024 fiel die Nachfrage mit minus 4,1 Prozent moderater. Zwar dämpfte das Plus von 6,6 Prozent der preisbereinigten Auftragseingänge aus dem Ausland im ersten Halbjahr und 4,2 Prozent im zweiten Halbjahr den inländischen Nachfragerückgang, insgesamt lag die Nachfrage aber deutlich unter dem Vorjahresniveau.

Das gesunkene Auftragseingangsvolumen 2024 gegenüber 2023 traf vor allem die "Herstellung von Datenverarbeitungsgeräten, elektronischen und optischen Erzeugnissen" mit minus 29,7 Prozent, die "Herstellung von Metallerzeugnissen" mit minus 24,9 Prozent sowie die "Herstellung von Bekleidung" mit minus 17,4 Prozent. Nachfragezuwächse verzeichnete die "Herstellung von Kraftwagen und Kraftwagenteilen" mit 21,6 Prozent, die "Herstellung von Textilien" mit 14,9 Prozent und der "Sonstige Fahrzeugbau" mit 13,5 Prozent.





1. Entwicklung des Volumenindex des Auftragseingangs (2021)

| Merkmal | Berichts- jahr | Jan. | Feb. | März | 1. Vj. | April | Mai | Juni | 2. Vj. |
|-----------------------------|-------------------|--------------|--------------|---------------|--------------|---------------|---------------|---------------|--------------|
| — Indizes — | | | | | | | | | |
| Insgesamt | 2021 | 90,6 | 96,0 | 116,4 | 101,0 | 95,0 | 96,4 | 114,5 | 102,0 |
| Inland | 2021 | 83,1 | 94,4 | 111,3 | 96,3 | 96,2 | 98,4 | 119,8 | 104,8 |
| Ausland | 2021 | 95,8 | 97,0 | 120,0 | 104,3 | 94,2 | 95,0 | 110,7 | 100,0 |
| Insgesamt | 2022 | 103,1 | 107,0 | 120,8 | 110,3 | 100,2 | 96,2 | 104,0 | 100,1 |
| Inland | 2022 | 103,0 | 105,4 | 125,1 | 111,2 | 98,5 | 96,3 | 103,5 | 99,4 |
| Ausland | 2022 | 103,1 | 108,2 | 117,7 | 109,7 | 101,4 | 96,1 | 104,4 | 100,6 |
| Insgesamt | 2023 | 94,6 | 98,9 | 107,5 | 100,3 | 78,0 | 101,0 | 114,6 | 97,9 |
| Inland | 2023 | 89,1 | 101,2 | 114,5 | 101,6 | 73,1 | 117,8 | 144,8 | 111,9 |
| Ausland | 2023 | 98,4 | 97,3 | 102,6 | 99,4 | 81,4 | 89,2 | 93,2 | 87,9 |
| Insgesamt | 2024 | 112,5 | 91,8 | 93,5 | 99,3 | 91,5 | 83,8 | 90,5 | 88,6 |
| Inland | 2024 | 95,2 | 83,6 | 89,3 | 89,4 | 87,6 | 79,6 | 77,9 | 81,7 |
| Ausland | 2024 | 124,8 | 97,5 | 96,4 | 106,2 | 94,2 | 86,9 | 99,4 | 93,5 |
| — Veränderungsrate — | | | | | | | | | |
| Insgesamt | 2022 | 13,8 | 11,5 | 3,8 | 9,2 | 5,5 | - 0,2 | - 9,2 | - 1,9 |
| Inland | 2022 | 23,9 | 11,7 | 12,4 | 15,5 | 2,4 | - 2,1 | - 13,6 | - 5,2 |
| Ausland | 2022 | 7,6 | 11,5 | - 1,9 | 5,2 | 7,6 | 1,2 | - 5,7 | 0,6 |
| Insgesamt | 2023 | - 8,2 | - 7,6 | - 11,0 | - 9,1 | - 22,2 | 5,0 | 10,2 | - 2,2 |
| Inland | 2023 | - 13,5 | - 4,0 | - 8,5 | - 8,6 | - 25,8 | 22,3 | 39,9 | 12,6 |
| Ausland | 2023 | - 4,6 | - 10,1 | - 12,8 | - 9,4 | - 19,7 | - 7,2 | - 10,7 | - 12,6 |
| Insgesamt | 2024 | 18,9 | - 7,2 | - 13,0 | - 1,0 | 17,3 | - 17,0 | - 21,0 | - 9,5 |
| Inland | 2024 | 6,8 | - 17,4 | - 22,0 | - 12,0 | 19,8 | - 32,4 | - 46,2 | - 27,0 |
| Ausland | 2024 | 26,8 | 0,2 | - 6,0 | 6,8 | 15,7 | - 2,6 | 6,7 | 6,4 |

im Verarbeitenden Gewerbe in Hessen 2021 bis 2024
= 100)

| 1. Hj. | Juli | Aug. | Sept. | 3. Vj. | Okt. | Nov. | Dez. | 4. Vj. | 2. Hj. | Jahr | Berichts- jahr |
|------------------------------|---------------|---------------|--------------|--------------|--------------|--------------|--------------|--------------|--------------|--------------|-------------------|
| — Indizes — | | | | | | | | | | | |
| 101,5 | 107,6 | 94,8 | 93,3 | 98,6 | 95,4 | 104,5 | 95,5 | 98,5 | 98,5 | 100,0 | 2021 |
| 100,5 | 118,5 | 88,6 | 98,1 | 101,7 | 95,8 | 103,6 | 92,5 | 97,3 | 99,5 | 100,0 | 2021 |
| 102,1 | 100,0 | 99,3 | 89,9 | 96,4 | 95,2 | 105,2 | 97,6 | 99,3 | 97,9 | 100,0 | 2021 |
| 105,2 | 91,9 | 94,1 | 91,4 | 92,5 | 91,4 | 96,0 | 94,2 | 93,9 | 93,2 | 99,2 | 2022 |
| 105,3 | 95,1 | 93,1 | 92,5 | 93,6 | 92,2 | 94,4 | 84,2 | 90,3 | 91,9 | 98,6 | 2022 |
| 105,2 | 89,6 | 94,8 | 90,6 | 91,7 | 90,8 | 97,1 | 101,3 | 96,4 | 94,0 | 99,6 | 2022 |
| 99,1 | 97,0 | 83,8 | 87,3 | 89,4 | 90,1 | 90,8 | 87,5 | 89,5 | 89,4 | 94,3 | 2023 |
| 106,8 | 106,2 | 78,6 | 80,0 | 88,3 | 89,3 | 84,6 | 73,7 | 82,5 | 85,4 | 96,1 | 2023 |
| 93,7 | 90,5 | 87,4 | 92,4 | 90,1 | 90,7 | 95,2 | 97,2 | 94,4 | 92,2 | 93,0 | 2023 |
| 93,9 | 90,0 | 86,9 | 101,8 | 92,9 | 90,3 | 88,0 | 84,1 | 87,5 | 90,2 | 92,1 | 2024 |
| 85,5 | 83,6 | 75,2 | 101,6 | 86,8 | 76,8 | 80,7 | 73,6 | 77,0 | 81,9 | 83,7 | 2024 |
| 99,9 | 94,6 | 95,2 | 101,9 | 97,2 | 99,9 | 93,1 | 91,6 | 94,9 | 96,1 | 98,0 | 2024 |
| — Veränderungsraten — | | | | | | | | | | | |
| 3,6 | - 14,6 | - 0,7 | - 2,0 | - 6,2 | - 4,2 | - 8,1 | - 1,4 | - 4,7 | - 5,4 | - 0,8 | 2022 |
| 4,8 | - 19,7 | 5,1 | - 5,7 | - 8,0 | - 3,8 | - 8,9 | - 9,0 | - 7,2 | - 7,6 | - 1,4 | 2022 |
| 3,0 | - 10,4 | - 4,5 | 0,8 | - 4,9 | - 4,6 | - 7,7 | 3,8 | - 2,9 | - 4,0 | - 0,4 | 2022 |
| - 5,8 | 5,5 | - 10,9 | - 4,5 | - 3,4 | - 1,4 | - 5,4 | - 7,1 | - 4,7 | - 4,1 | - 4,9 | 2023 |
| 1,4 | 11,7 | - 15,6 | - 13,5 | - 5,7 | - 3,1 | - 10,4 | - 12,5 | - 8,6 | - 7,1 | - 2,5 | 2023 |
| - 10,9 | 1,0 | - 7,8 | 2,0 | - 1,7 | - 0,1 | - 2,0 | - 4,0 | - 2,1 | - 1,9 | - 6,6 | 2023 |
| - 5,2 | - 7,2 | 3,7 | 16,6 | 3,9 | 0,2 | - 3,1 | - 3,9 | - 2,2 | 0,9 | - 2,3 | 2024 |
| - 19,9 | - 21,3 | - 4,3 | 27,0 | - 1,7 | - 14,0 | - 4,6 | - 0,1 | - 6,7 | - 4,1 | - 12,9 | 2024 |
| 6,6 | 4,5 | 8,9 | 10,3 | 7,9 | 10,1 | - 2,2 | - 5,8 | 0,5 | 4,2 | 5,4 | 2024 |

2. Entwicklung des Volumenindexes des Umsatzes (2021)

| Merkmal | Berichts- jahr | Jan. | Feb. | März | 1. Vj. | April | Mai | Juni | 2. Vj. |
|-----------------------------|-------------------|-------------|--------------|---------------|--------------|--------------|--------------|--------------|--------------|
| — Indizes — | | | | | | | | | |
| Insgesamt | 2021 | 86,9 | 94,4 | 112,7 | 98,0 | 99,0 | 96,3 | 106,5 | 100,6 |
| Inland | 2021 | 84,0 | 94,0 | 110,4 | 96,1 | 98,4 | 95,7 | 105,5 | 99,9 |
| Ausland | 2021 | 89,5 | 94,7 | 114,7 | 99,6 | 99,6 | 96,9 | 107,4 | 101,3 |
| Insgesamt | 2022 | 92,2 | 98,3 | 111,5 | 100,7 | 92,4 | 100,8 | 101,8 | 98,3 |
| Inland | 2022 | 90,7 | 96,9 | 112,7 | 100,1 | 94,6 | 100,1 | 102,2 | 99,0 |
| Ausland | 2022 | 93,5 | 99,6 | 110,4 | 101,2 | 90,4 | 101,5 | 101,3 | 97,7 |
| Insgesamt | 2023 | 92,9 | 97,2 | 116,3 | 102,1 | 93,0 | 102,0 | 110,1 | 101,7 |
| Inland | 2023 | 90,0 | 92,8 | 112,4 | 98,4 | 89,3 | 97,7 | 103,6 | 96,9 |
| Ausland | 2023 | 95,5 | 101,1 | 119,8 | 105,5 | 96,3 | 105,9 | 115,9 | 106,0 |
| Insgesamt | 2024 | 94,4 | 100,3 | 101,4 | 98,7 | 100,5 | 93,8 | 103,0 | 99,1 |
| Inland | 2024 | 86,7 | 94,4 | 93,9 | 91,7 | 94,2 | 85,8 | 93,7 | 91,2 |
| Ausland | 2024 | 101,3 | 105,6 | 108,2 | 105,0 | 106,1 | 101,0 | 111,4 | 106,2 |
| — Veränderungsrate — | | | | | | | | | |
| Insgesamt | 2022 | 6,1 | 4,1 | - 1,1 | 2,8 | - 6,7 | 4,7 | - 4,4 | - 2,3 |
| Inland | 2022 | 8,0 | 3,1 | 2,1 | 4,2 | - 3,9 | 4,6 | - 3,1 | - 0,9 |
| Ausland | 2022 | 4,5 | 5,2 | - 3,7 | 1,6 | - 9,2 | 4,7 | - 5,7 | - 3,6 |
| Insgesamt | 2023 | 0,8 | - 1,1 | 4,3 | 1,4 | 0,6 | 1,2 | 8,2 | 3,5 |
| Inland | 2023 | - 0,8 | - 4,2 | - 0,3 | - 1,7 | - 5,6 | - 2,4 | 1,4 | - 2,1 |
| Ausland | 2023 | 2,1 | 1,5 | 8,5 | 4,2 | 6,5 | 4,3 | 14,4 | 8,5 |
| Insgesamt | 2024 | 1,6 | 3,2 | - 12,8 | - 3,3 | 8,1 | - 8,0 | - 6,4 | - 2,6 |
| Inland | 2024 | - 3,7 | 1,7 | - 16,5 | - 6,8 | 5,5 | - 12,2 | - 9,6 | - 5,9 |
| Ausland | 2024 | 6,1 | 4,5 | - 9,7 | - 0,5 | 10,2 | - 4,6 | - 3,9 | 0,2 |

im Verarbeitenden Gewerbe in Hessen 2021 bis 2024
= 100)

| 1. Hj. | Juli | Aug. | Sept. | 3. Vj. | Okt. | Nov. | Dez. | 4. Vj. | 2. Hj. | Jahr | Berichts- jahr |
|------------------------------|--------------|--------------|--------------|--------------|--------------|--------------|--------------|--------------|--------------|--------------|-------------------|
| — Indizes — | | | | | | | | | | | |
| 99,3 | 99,2 | 92,3 | 104,4 | 98,6 | 100,6 | 108,9 | 98,8 | 102,8 | 100,7 | 100,0 | 2021 |
| 98,0 | 101,4 | 93,0 | 107,1 | 100,5 | 101,2 | 111,6 | 97,7 | 103,5 | 102,0 | 100,0 | 2021 |
| 100,5 | 97,3 | 91,6 | 102,0 | 97,0 | 100,1 | 106,4 | 99,8 | 102,1 | 99,5 | 100,0 | 2021 |
| 99,5 | 94,2 | 98,3 | 102,5 | 98,3 | 94,5 | 108,1 | 100,4 | 101,0 | 99,7 | 99,6 | 2022 |
| 99,5 | 95,2 | 94,9 | 102,5 | 97,5 | 93,7 | 108,3 | 96,1 | 99,4 | 98,5 | 99,0 | 2022 |
| 99,5 | 93,4 | 101,5 | 102,5 | 99,1 | 95,1 | 107,9 | 104,2 | 102,4 | 100,8 | 100,1 | 2022 |
| 101,9 | 99,4 | 98,3 | 100,8 | 99,5 | 100,6 | 107,8 | 93,4 | 100,6 | 100,1 | 101,0 | 2023 |
| 97,6 | 96,0 | 93,3 | 96,5 | 95,3 | 95,4 | 106,2 | 85,0 | 95,5 | 95,4 | 96,5 | 2023 |
| 105,8 | 102,4 | 102,8 | 104,6 | 103,3 | 105,2 | 109,3 | 100,9 | 105,1 | 104,2 | 105,0 | 2023 |
| 98,9 | 99,0 | 90,2 | 99,1 | 96,1 | 102,5 | 103,2 | 90,7 | 98,8 | 97,5 | 98,2 | 2024 |
| 91,5 | 94,0 | 86,0 | 91,6 | 90,5 | 95,8 | 97,4 | 82,3 | 91,8 | 91,2 | 91,3 | 2024 |
| 105,6 | 103,6 | 94,1 | 105,8 | 101,2 | 108,5 | 108,4 | 98,2 | 105,0 | 103,1 | 104,4 | 2024 |
| — Veränderungsraten — | | | | | | | | | | | |
| 0,2 | - 5,0 | 6,5 | - 1,8 | - 0,3 | - 6,1 | - 0,7 | 1,6 | - 1,8 | - 1,0 | - 0,4 | 2022 |
| 1,5 | - 6,1 | 2,0 | - 4,3 | - 3,0 | - 7,4 | - 3,0 | - 1,6 | - 4,0 | - 3,4 | - 1,0 | 2022 |
| - 1,0 | - 4,0 | 10,8 | 0,5 | 2,2 | - 5,0 | 1,4 | 4,4 | 0,3 | 1,3 | 0,1 | 2022 |
| 2,4 | 5,5 | — | - 1,7 | 1,2 | 6,5 | - 0,3 | - 7,0 | - 0,4 | 0,4 | 1,4 | 2023 |
| - 1,9 | 0,8 | - 1,7 | - 5,9 | - 2,3 | 1,8 | - 1,9 | - 11,6 | - 3,9 | - 3,1 | - 2,5 | 2023 |
| 6,3 | 9,6 | 1,3 | 2,0 | 4,2 | 10,6 | 1,3 | - 3,2 | 2,6 | 3,4 | 4,9 | 2023 |
| - 2,9 | - 0,4 | - 8,2 | - 1,7 | - 3,4 | 1,9 | - 4,3 | - 2,9 | - 1,8 | - 2,6 | - 2,8 | 2024 |
| - 6,3 | - 2,1 | - 7,8 | - 5,1 | - 5,0 | 0,4 | - 8,3 | - 3,2 | - 3,9 | - 4,4 | - 5,4 | 2024 |
| - 0,2 | 1,2 | - 8,5 | 1,1 | - 2,0 | 3,1 | - 0,8 | - 2,7 | - 0,1 | - 1,1 | - 0,6 | 2024 |

3. Entwicklung des Volumenindex des Auftragseingangs nach ausgewählten

| WZ 08 | Wirtschaftszweig | Jan. | Feb. | März | 1. Vj. | April | Mai | Juni | 2. Vj. |
|-----------|---|--------------|--------------|--------------|--------------|--------------|--------------|--------------|--------------|
| 13 | Herstellung von Textilien | | | | | | | | |
| | Insgesamt | 112,7 | 206,4 | 155,7 | 158,3 | 153,9 | 116,0 | 157,2 | 142,4 |
| | Inland | 119,8 | 274,5 | 198,0 | 197,4 | 196,6 | 151,6 | 218,0 | 188,7 |
| | Ausland | 105,8 | 140,1 | 114,4 | 120,1 | 112,3 | 81,3 | 98,0 | 97,2 |
| 14 | Herstellung von Bekleidung | | | | | | | | |
| | Insgesamt | 73,6 | 106,3 | 93,9 | 91,3 | 82,3 | 69,0 | 77,4 | 76,2 |
| | Inland | 73,3 | 96,1 | 87,2 | 85,5 | 78,5 | 61,9 | 73,7 | 71,4 |
| | Ausland | 74,9 | 155,5 | 126,2 | 118,9 | 100,5 | 103,3 | 94,7 | 99,5 |
| 17 | Herstellung von Papier, Pappe und Waren daraus | | | | | | | | |
| | Insgesamt | 81,6 | 81,2 | 78,3 | 80,4 | 85,6 | 79,8 | 84,0 | 83,1 |
| | Inland | 81,8 | 80,7 | 78,1 | 80,2 | 84,7 | 78,8 | 83,1 | 82,2 |
| | Ausland | 81,4 | 82,1 | 78,7 | 80,7 | 87,1 | 81,7 | 85,4 | 84,7 |
| 20 | Herstellung von chemischen Erzeugnissen | | | | | | | | |
| | Insgesamt | 84,2 | 81,2 | 80,5 | 82,0 | 76,1 | 74,3 | 69,5 | 73,3 |
| | Inland | 78,0 | 78,2 | 73,3 | 76,5 | 78,9 | 72,4 | 71,6 | 74,3 |
| | Ausland | 86,3 | 82,3 | 82,9 | 83,8 | 75,2 | 74,9 | 68,8 | 73,0 |
| 21 | Herstellung von pharmazeutischen Erzeugnissen | | | | | | | | |
| | Insgesamt | 91,3 | 125,1 | 105,7 | 107,4 | 108,2 | 105,0 | 152,3 | 121,8 |
| | Inland | 78,6 | 82,9 | 77,6 | 79,7 | 81,0 | 76,9 | 72,1 | 76,7 |
| | Ausland | 95,8 | 140,0 | 115,7 | 117,2 | 118,0 | 115,0 | 180,6 | 137,9 |
| 24 | Metallerzeugung und Metallbearbeitung | | | | | | | | |
| | Insgesamt | 86,4 | 69,4 | 56,3 | 70,7 | 76,8 | 69,3 | 65,8 | 70,6 |
| | Inland | 87,0 | 71,8 | 51,4 | 70,1 | 77,1 | 61,7 | 64,6 | 67,8 |
| | Ausland | 85,8 | 67,4 | 60,4 | 71,2 | 76,6 | 75,7 | 66,8 | 73,0 |
| 25 | Herstellung von Metallerzeugnissen | | | | | | | | |
| | Insgesamt | 80,5 | 89,1 | 81,4 | 83,7 | 84,8 | 70,3 | 77,7 | 77,6 |
| | Inland | 75,9 | 89,1 | 79,4 | 81,5 | 83,8 | 68,8 | 77,8 | 76,8 |
| | Ausland | 89,9 | 89,1 | 85,4 | 88,1 | 86,7 | 73,3 | 77,4 | 79,1 |
| 26 | Herstellung von Datenverarbeitungsgeräten, elektronischen und optischen Erzeugnissen | | | | | | | | |
| | Insgesamt | 72,0 | 69,8 | 76,9 | 72,9 | 79,9 | 72,3 | 96,2 | 82,8 |
| | Inland | 58,8 | 63,1 | 64,4 | 62,1 | 77,8 | 57,3 | 71,0 | 68,7 |
| | Ausland | 82,5 | 75,2 | 86,9 | 81,5 | 81,6 | 84,3 | 116,4 | 94,1 |

**im Verarbeitenden Gewerbe in Hessen 2024
Wirtschaftszweigen (2021 = 100)**

| 1. Hj. | Juli | Aug. | Sept. | 3. Vj. | Okt. | Nov. | Dez. | 4. Vj. | 2. Hj. | Jahr | WZ 08 |
|--------------|--------------|--------------|--------------|--------------|--------------|--------------|--------------|--------------|--------------|--------------|-----------|
| | | | | | | | | | | | 13 |
| 150,3 | 135,4 | 130,8 | 97,5 | 121,2 | 171,3 | 152,8 | 143,2 | 155,8 | 138,5 | 144,4 | |
| 193,1 | 192,7 | 198,3 | 111,5 | 167,5 | 233,8 | 192,1 | 167,9 | 197,9 | 182,7 | 187,9 | |
| 108,7 | 79,7 | 65,1 | 83,8 | 76,2 | 110,4 | 114,6 | 119,1 | 114,7 | 95,5 | 102,1 | |
| | | | | | | | | | | | 14 |
| 83,8 | 92,0 | 99,0 | 86,1 | 92,4 | 90,0 | 76,3 | 69,9 | 78,7 | 85,6 | 84,7 | |
| 78,5 | 84,1 | 93,8 | 86,0 | 88,0 | 88,4 | 73,9 | 70,7 | 77,7 | 82,8 | 80,6 | |
| 109,2 | 130,1 | 124,0 | 86,8 | 113,6 | 97,9 | 88,1 | 66,3 | 84,1 | 98,9 | 104,0 | |
| | | | | | | | | | | | 17 |
| 81,8 | 84,9 | 78,7 | 81,9 | 81,8 | 84,4 | 81,3 | 64,9 | 76,9 | 79,4 | 80,6 | |
| 81,2 | 83,1 | 79,4 | 78,6 | 80,4 | 81,7 | 80,3 | 62,6 | 74,9 | 77,6 | 79,4 | |
| 82,7 | 88,0 | 77,3 | 87,9 | 84,4 | 89,1 | 83,0 | 69,0 | 80,4 | 82,4 | 82,6 | |
| | | | | | | | | | | | 20 |
| 77,6 | 72,2 | 67,7 | 79,0 | 73,0 | 77,0 | 78,0 | 64,3 | 73,1 | 73,0 | 75,3 | |
| 75,4 | 75,6 | 64,4 | 68,8 | 69,6 | 70,0 | 70,6 | 56,3 | 65,6 | 67,6 | 71,5 | |
| 78,4 | 71,0 | 68,8 | 82,6 | 74,1 | 79,4 | 80,5 | 67,1 | 75,7 | 74,9 | 76,7 | |
| | | | | | | | | | | | 21 |
| 114,6 | 106,3 | 112,0 | 106,5 | 108,3 | 137,6 | 106,2 | 105,9 | 116,6 | 112,4 | 113,5 | |
| 78,2 | 80,1 | 72,9 | 74,5 | 75,8 | 83,9 | 87,2 | 71,9 | 81,0 | 78,4 | 78,3 | |
| 127,5 | 115,6 | 125,8 | 117,9 | 119,8 | 156,7 | 112,9 | 117,9 | 129,2 | 124,5 | 126,0 | |
| | | | | | | | | | | | 24 |
| 70,7 | 75,3 | 57,5 | 59,3 | 64,0 | 71,5 | 76,1 | 46,6 | 64,7 | 64,4 | 67,5 | |
| 68,9 | 62,1 | 58,2 | 49,3 | 56,5 | 70,4 | 66,4 | 48,4 | 61,7 | 59,1 | 64,0 | |
| 72,1 | 86,5 | 56,9 | 67,8 | 70,4 | 72,5 | 84,3 | 45,2 | 67,3 | 68,9 | 70,5 | |
| | | | | | | | | | | | 25 |
| 80,6 | 76,8 | 67,8 | 74,1 | 72,9 | 76,7 | 73,3 | 55,5 | 68,5 | 70,7 | 75,7 | |
| 79,1 | 76,5 | 69,2 | 75,4 | 73,7 | 72,0 | 73,7 | 54,2 | 66,6 | 70,2 | 74,7 | |
| 83,6 | 77,4 | 65,1 | 71,3 | 71,3 | 86,3 | 72,4 | 57,9 | 72,2 | 71,7 | 77,7 | |
| | | | | | | | | | | | 26 |
| 77,9 | 87,9 | 60,1 | 79,1 | 75,7 | 65,5 | 70,3 | 71,6 | 69,1 | 72,4 | 75,1 | |
| 65,4 | 85,8 | 51,3 | 60,1 | 65,7 | 60,8 | 62,2 | 49,4 | 57,5 | 61,6 | 63,5 | |
| 87,8 | 89,6 | 67,1 | 94,4 | 83,7 | 69,3 | 76,8 | 89,4 | 78,5 | 81,1 | 84,5 | |

3. Entwicklung des Volumenindex des Auftragseingangs nach ausgewählten

| WZ 08 | Wirtschaftszweig | Jan. | Feb. | März | 1. Vj. | April | Mai | Juni | 2. Vj. |
|-----------|--|--------------|--------------|--------------|--------------|--------------|--------------|--------------|--------------|
| 27 | Herstellung von elektrischen Ausrüstungen | | | | | | | | |
| | Insgesamt | 142,9 | 80,0 | 84,7 | 102,5 | 92,9 | 77,2 | 79,5 | 83,2 |
| | Inland | 201,9 | 83,8 | 91,5 | 125,7 | 82,2 | 77,5 | 82,1 | 80,6 |
| | Ausland | 89,6 | 76,5 | 78,6 | 81,6 | 102,5 | 76,9 | 77,1 | 85,5 |
| 28 | Maschinenbau | | | | | | | | |
| | Insgesamt | 85,5 | 73,8 | 90,0 | 83,1 | 71,2 | 82,2 | 72,9 | 75,4 |
| | Inland | 68,9 | 73,4 | 88,3 | 76,9 | 67,2 | 97,3 | 67,2 | 77,2 |
| | Ausland | 96,6 | 74,1 | 91,2 | 87,3 | 73,9 | 72,2 | 76,8 | 74,3 |
| 29 | Herstellung von Kraftwagen und Kraftwagenteilen | | | | | | | | |
| | Insgesamt | 182,2 | 184,2 | 174,7 | 180,4 | 154,2 | 146,5 | 146,6 | 149,1 |
| | Inland | 148,8 | 145,2 | 150,9 | 148,3 | 142,0 | 127,9 | 135,3 | 135,1 |
| | Ausland | 211,8 | 218,9 | 195,9 | 208,9 | 165,1 | 163,1 | 156,8 | 161,7 |
| 30 | Sonstiger Fahrzeugbau | | | | | | | | |
| | Insgesamt | 457,7 | 47,4 | 133,1 | 212,7 | 137,1 | 55,5 | 44,6 | 79,1 |
| | Inland | 58,1 | 36,6 | 149,5 | 81,4 | 125,4 | 61,6 | 37,5 | 74,8 |
| | Ausland | 1077,3 | 64,1 | 107,7 | 416,4 | 155,1 | 45,8 | 55,5 | 85,5 |
| A | Vorleistungsgüterproduzenten | | | | | | | | |
| | Insgesamt | 97,2 | 79,7 | 78,3 | 85,1 | 81,4 | 73,9 | 73,3 | 76,2 |
| | Inland | 111,0 | 80,3 | 76,5 | 89,3 | 80,9 | 72,4 | 76,6 | 76,6 |
| | Ausland | 87,5 | 79,3 | 79,5 | 82,1 | 81,8 | 75,0 | 71,0 | 75,9 |
| B | Investitionsgüterproduzenten | | | | | | | | |
| | Insgesamt | 146,2 | 93,0 | 107,7 | 115,6 | 95,9 | 87,7 | 84,8 | 89,5 |
| | Inland | 81,6 | 83,2 | 104,0 | 89,6 | 92,0 | 87,2 | 75,7 | 85,0 |
| | Ausland | 203,7 | 101,7 | 110,9 | 138,8 | 99,3 | 88,2 | 93,0 | 93,5 |
| GG | Gebrauchsgüterproduzenten | | | | | | | | |
| | Insgesamt | 66,0 | 76,9 | 93,5 | 78,8 | 105,1 | 90,8 | 133,1 | 109,7 |
| | Inland | 62,9 | 65,5 | 89,7 | 72,7 | 115,7 | 72,8 | 87,2 | 91,9 |
| | Ausland | 68,3 | 85,1 | 96,2 | 83,2 | 97,6 | 103,6 | 165,6 | 122,3 |
| VG | Verbrauchsgüterproduzenten | | | | | | | | |
| | Insgesamt | 92,8 | 128,1 | 108,2 | 109,7 | 110,0 | 104,2 | 147,7 | 120,6 |
| | Inland | 82,9 | 104,1 | 91,7 | 92,9 | 94,1 | 84,8 | 89,3 | 89,4 |
| | Ausland | 96,9 | 137,8 | 114,9 | 116,5 | 116,5 | 112,1 | 171,5 | 133,4 |
| C | Verarbeitendes Gewerbe | | | | | | | | |
| | Insgesamt | 112,5 | 91,8 | 93,5 | 99,3 | 91,5 | 83,8 | 90,5 | 88,6 |
| | Inland | 95,2 | 83,6 | 89,3 | 89,4 | 87,6 | 79,6 | 77,9 | 81,7 |
| | Ausland | 124,8 | 97,5 | 96,4 | 106,2 | 94,2 | 86,9 | 99,4 | 93,5 |

**im Verarbeitenden Gewerbe in Hessen 2024
Wirtschaftszweigen (2021 = 100)**

| 1. Hj. | Juli | Aug. | Sept. | 3. Vj. | Okt. | Nov. | Dez. | 4. Vj. | 2. Hj. | Jahr | WZ 08 |
|--------------|--------------|--------------|--------------|--------------|--------------|--------------|--------------|--------------|--------------|--------------|-----------|
| | | | | | | | | | | | 27 |
| 92,9 | 87,1 | 90,7 | 91,9 | 89,9 | 90,3 | 88,0 | 73,1 | 83,8 | 86,9 | 89,9 | |
| 103,2 | 74,4 | 92,5 | 84,5 | 83,8 | 76,0 | 89,0 | 56,9 | 74,0 | 78,9 | 91,0 | |
| 83,5 | 98,5 | 89,1 | 98,6 | 95,4 | 103,2 | 87,1 | 87,7 | 92,7 | 94,0 | 88,8 | |
| | | | | | | | | | | | 28 |
| 79,3 | 86,4 | 72,1 | 74,3 | 77,6 | 75,5 | 84,0 | 80,7 | 80,1 | 78,8 | 79,1 | |
| 77,1 | 70,7 | 70,6 | 68,2 | 69,8 | 68,1 | 77,0 | 73,1 | 72,7 | 71,3 | 74,2 | |
| 80,8 | 96,8 | 73,1 | 78,4 | 82,8 | 80,4 | 88,6 | 85,8 | 84,9 | 83,9 | 82,3 | |
| | | | | | | | | | | | 29 |
| 164,7 | 145,5 | 114,8 | 176,6 | 145,6 | 159,1 | 166,8 | 101,4 | 142,4 | 144,0 | 154,4 | |
| 141,7 | 152,2 | 115,0 | 152,0 | 139,7 | 144,0 | 150,1 | 113,6 | 135,9 | 137,8 | 139,8 | |
| 185,3 | 139,6 | 114,5 | 198,4 | 150,8 | 172,6 | 181,5 | 90,5 | 148,2 | 149,5 | 167,4 | |
| | | | | | | | | | | | 30 |
| 145,9 | 108,6 | 239,0 | 397,8 | 248,5 | 41,6 | 42,6 | 273,0 | 119,1 | 183,8 | 164,8 | |
| 78,1 | 85,0 | 66,4 | 465,1 | 205,5 | 25,0 | 35,6 | 197,8 | 86,1 | 145,8 | 112,0 | |
| 250,9 | 145,3 | 506,7 | 293,3 | 315,1 | 67,4 | 53,4 | 389,6 | 170,1 | 242,6 | 246,8 | |
| | | | | | | | | | | | A |
| 80,6 | 76,8 | 71,3 | 78,9 | 75,7 | 79,0 | 78,9 | 62,9 | 73,6 | 74,6 | 77,6 | |
| 83,0 | 74,4 | 72,1 | 72,7 | 73,1 | 73,2 | 76,0 | 55,8 | 68,3 | 70,7 | 76,8 | |
| 79,0 | 78,5 | 70,7 | 83,2 | 77,5 | 83,0 | 80,9 | 67,9 | 77,3 | 77,4 | 78,2 | |
| | | | | | | | | | | | B |
| 102,6 | 100,7 | 98,0 | 128,3 | 109,0 | 85,4 | 91,8 | 104,6 | 93,9 | 101,5 | 102,0 | |
| 87,3 | 90,7 | 75,1 | 141,1 | 102,3 | 73,9 | 81,6 | 95,3 | 83,6 | 93,0 | 90,1 | |
| 116,1 | 109,6 | 118,3 | 116,9 | 114,9 | 95,7 | 101,0 | 112,9 | 103,2 | 109,1 | 112,6 | |
| | | | | | | | | | | | GG |
| 94,2 | 84,3 | 76,0 | 150,4 | 103,6 | 80,5 | 83,0 | 68,0 | 77,2 | 90,4 | 92,3 | |
| 82,3 | 102,7 | 80,2 | 126,1 | 103,0 | 84,0 | 77,6 | 35,4 | 65,7 | 84,3 | 83,3 | |
| 102,7 | 71,4 | 73,0 | 167,6 | 104,0 | 78,0 | 86,7 | 91,1 | 85,3 | 94,6 | 98,7 | |
| | | | | | | | | | | | VG |
| 115,2 | 107,8 | 111,6 | 104,8 | 108,1 | 137,1 | 108,0 | 106,1 | 117,1 | 112,6 | 113,9 | |
| 91,2 | 93,5 | 87,7 | 79,6 | 86,9 | 100,6 | 98,4 | 81,9 | 93,6 | 90,3 | 90,7 | |
| 125,0 | 113,6 | 121,4 | 115,1 | 116,7 | 152,0 | 111,9 | 115,9 | 126,6 | 121,7 | 123,3 | |
| | | | | | | | | | | | C |
| 93,9 | 90,0 | 86,9 | 101,8 | 92,9 | 90,3 | 88,0 | 84,1 | 87,5 | 90,2 | 92,1 | |
| 85,5 | 83,6 | 75,2 | 101,6 | 86,8 | 76,8 | 80,7 | 73,6 | 77,0 | 81,9 | 83,7 | |
| 99,9 | 94,6 | 95,2 | 101,9 | 97,2 | 99,9 | 93,1 | 91,6 | 94,9 | 96,1 | 98,0 | |

4. Entwicklung des Volumenindexes des Umsatzes nach ausgewählten

| WZ 08 | Wirtschaftszweig | Jan. | Feb. | März | 1. Vj. | April | Mai | Juni | 2. Vj. |
|-----------|---|--------------|--------------|--------------|--------------|--------------|--------------|--------------|--------------|
| 08 | Gewinnung von Steinen und Erden, sonstiger Bergbau | | | | | | | | |
| | Insgesamt | 99,6 | 126,6 | 139,7 | 122,0 | 114,2 | 105,2 | 110,2 | 109,9 |
| | Inland | 48,6 | 95,3 | 131,0 | 91,6 | 126,9 | 101,6 | 115,5 | 114,7 |
| | Ausland | 121,6 | 140,0 | 143,4 | 135,0 | 108,7 | 106,8 | 107,9 | 107,8 |
| B | Bergbau und Gewinnung von Steinen und Erden | | | | | | | | |
| | Insgesamt | 99,6 | 126,6 | 139,7 | 122,0 | 114,2 | 105,2 | 110,2 | 109,9 |
| | Inland | 48,6 | 95,3 | 131,0 | 91,6 | 126,9 | 101,6 | 115,5 | 114,7 |
| | Ausland | 121,6 | 140,0 | 143,4 | 135,0 | 108,7 | 106,8 | 107,9 | 107,8 |
| 10 | Herstellung von Nahrungs- und Futtermitteln | | | | | | | | |
| | Insgesamt | 98,7 | 94,3 | 96,4 | 96,5 | 97,1 | 94,7 | 91,8 | 94,5 |
| | Inland | 98,5 | 98,9 | 101,6 | 99,7 | 98,3 | 98,4 | 92,8 | 96,5 |
| | Ausland | 99,2 | 86,1 | 87,3 | 90,9 | 95,0 | 88,1 | 90,0 | 91,0 |
| 11 | Getränkeherstellung | | | | | | | | |
| | Insgesamt | 79,5 | 74,6 | 103,2 | 85,8 | 102,5 | 105,1 | 95,1 | 100,9 |
| | Inland | 79,3 | 76,5 | 105,8 | 87,2 | 104,5 | 108,7 | 93,2 | 102,1 |
| | Ausland | 80,6 | 66,5 | 92,0 | 79,7 | 94,2 | 89,1 | 103,3 | 95,5 |
| 13 | Herstellung von Textilien | | | | | | | | |
| | Insgesamt | 106,3 | 209,1 | 160,7 | 158,7 | 152,3 | 134,0 | 165,8 | 150,7 |
| | Inland | 113,3 | 279,6 | 197,7 | 196,9 | 198,2 | 162,8 | 221,6 | 194,2 |
| | Ausland | 99,3 | 138,3 | 123,5 | 120,4 | 106,2 | 105,2 | 109,8 | 107,1 |
| 14 | Herstellung von Bekleidung | | | | | | | | |
| | Insgesamt | 79,5 | 110,7 | 93,7 | 94,6 | 88,5 | 64,9 | 70,1 | 74,5 |
| | Inland | 71,6 | 97,5 | 87,7 | 85,6 | 86,0 | 62,1 | 67,7 | 71,9 |
| | Ausland | 119,5 | 177,1 | 123,8 | 140,1 | 100,9 | 79,0 | 82,6 | 87,5 |
| 15 | Herstellung von Leder, Lederwaren und Schuhen | | | | | | | | |
| | Insgesamt | 140,1 | 263,2 | 103,6 | 169,0 | 92,2 | 58,5 | 68,9 | 73,2 |
| | Inland | 166,4 | 286,9 | 117,3 | 190,2 | 110,1 | 81,2 | 64,7 | 85,3 |
| | Ausland | 118,9 | 244,3 | 92,6 | 151,9 | 77,8 | 40,1 | 72,2 | 63,4 |
| 16 | Herstellung von Holz-, Flecht-, Korb- und Korkwaren (ohne Möbel) | | | | | | | | |
| | Insgesamt | 61,0 | 83,8 | 88,0 | 77,6 | 100,6 | 84,8 | 89,7 | 91,7 |
| | Inland | 59,5 | 83,0 | 88,6 | 77,0 | 100,9 | 85,4 | 89,9 | 92,1 |
| | Ausland | 86,8 | 96,1 | 78,6 | 87,2 | 95,6 | 75,5 | 85,7 | 85,6 |
| 17 | Herstellung von Papier, Pappe und Waren daraus | | | | | | | | |
| | Insgesamt | 84,7 | 83,5 | 80,6 | 82,9 | 85,6 | 81,6 | 82,5 | 83,2 |
| | Inland | 84,8 | 83,4 | 80,0 | 82,7 | 84,9 | 80,4 | 81,6 | 82,3 |
| | Ausland | 84,4 | 83,7 | 81,6 | 83,2 | 86,9 | 83,7 | 84,1 | 84,9 |

**im Verarbeitenden Gewerbe in Hessen 2024
Wirtschaftszweigen (2021 = 100)**

| 1. Hj. | Juli | Aug. | Sept. | 3. Vj. | Okt. | Nov. | Dez. | 4. Vj. | 2. Hj. | Jahr | WZ 08 |
|--------------|--------------|--------------|--------------|--------------|--------------|--------------|--------------|--------------|--------------|--------------|-----------|
| | | | | | | | | | | | 08 |
| 115,9 | 126,5 | 78,1 | 106,4 | 103,7 | 117,2 | 94,8 | 64,7 | 92,2 | 98,0 | 106,9 | |
| 103,2 | 83,5 | 74,6 | 94,7 | 84,3 | 99,2 | 70,1 | 54,4 | 74,6 | 79,4 | 91,3 | |
| 121,4 | 145,0 | 79,6 | 111,3 | 112,0 | 125,0 | 105,4 | 69,3 | 99,9 | 105,9 | 113,7 | |
| | | | | | | | | | | | B |
| 115,9 | 126,5 | 78,1 | 106,4 | 103,7 | 117,2 | 94,8 | 64,7 | 92,2 | 98,0 | 106,9 | |
| 103,2 | 83,5 | 74,6 | 94,7 | 84,3 | 99,2 | 70,1 | 54,4 | 74,6 | 79,4 | 91,3 | |
| 121,4 | 145,0 | 79,6 | 111,3 | 112,0 | 125,0 | 105,4 | 69,3 | 99,9 | 105,9 | 113,7 | |
| | | | | | | | | | | | 10 |
| 95,5 | 98,1 | 95,8 | 96,3 | 96,7 | 103,2 | 94,8 | 87,5 | 95,2 | 96,0 | 95,7 | |
| 98,1 | 98,5 | 94,0 | 96,5 | 96,3 | 103,6 | 100,9 | 96,0 | 100,2 | 98,3 | 98,2 | |
| 91,0 | 97,5 | 98,9 | 95,9 | 97,4 | 102,3 | 83,9 | 72,5 | 86,2 | 91,8 | 91,4 | |
| | | | | | | | | | | | 11 |
| 93,3 | 104,7 | 101,5 | 103,8 | 103,3 | 98,1 | 111,5 | 109,9 | 106,5 | 104,9 | 99,1 | |
| 94,7 | 111,9 | 104,7 | 104,8 | 107,1 | 99,4 | 114,6 | 116,7 | 110,2 | 108,7 | 101,7 | |
| 87,6 | 73,2 | 87,5 | 99,4 | 86,7 | 92,0 | 98,0 | 80,4 | 90,1 | 88,4 | 88,0 | |
| | | | | | | | | | | | 13 |
| 154,7 | 141,4 | 138,3 | 103,4 | 127,7 | 182,4 | 162,3 | 147,7 | 164,1 | 145,9 | 150,3 | |
| 195,5 | 190,8 | 203,9 | 126,5 | 173,7 | 238,8 | 198,1 | 176,2 | 204,4 | 189,1 | 192,3 | |
| 113,7 | 92,0 | 72,6 | 80,1 | 81,6 | 125,9 | 126,5 | 119,1 | 123,8 | 102,7 | 108,2 | |
| | | | | | | | | | | | 14 |
| 84,6 | 91,6 | 98,9 | 93,8 | 94,8 | 97,4 | 85,4 | 60,8 | 81,2 | 88,0 | 86,3 | |
| 78,8 | 85,6 | 94,0 | 87,6 | 89,1 | 91,5 | 82,5 | 60,5 | 78,2 | 83,6 | 81,2 | |
| 113,8 | 121,7 | 123,4 | 124,9 | 123,3 | 127,4 | 100,0 | 62,9 | 96,8 | 110,1 | 111,9 | |
| | | | | | | | | | | | 15 |
| 121,1 | 88,3 | 108,3 | 116,1 | 104,2 | 168,0 | 71,2 | 33,5 | 90,9 | 97,6 | 109,3 | |
| 137,8 | 107,2 | 145,3 | 123,9 | 125,5 | 146,0 | 72,8 | 42,6 | 87,1 | 106,3 | 122,0 | |
| 107,7 | 73,2 | 78,6 | 109,8 | 87,2 | 185,7 | 69,9 | 26,2 | 93,9 | 90,6 | 99,1 | |
| | | | | | | | | | | | 16 |
| 84,7 | 99,9 | 78,8 | 88,1 | 88,9 | 97,4 | 86,6 | 78,0 | 87,3 | 88,1 | 86,4 | |
| 84,6 | 100,9 | 80,7 | 88,4 | 90,0 | 98,3 | 86,9 | 79,5 | 88,2 | 89,1 | 86,8 | |
| 86,4 | 84,0 | 48,8 | 83,5 | 72,1 | 83,4 | 82,6 | 54,4 | 73,5 | 72,8 | 79,6 | |
| | | | | | | | | | | | 17 |
| 83,1 | 89,8 | 83,0 | 83,6 | 85,5 | 89,6 | 83,3 | 66,2 | 79,7 | 82,6 | 82,8 | |
| 82,5 | 89,5 | 82,6 | 80,5 | 84,2 | 86,8 | 81,9 | 64,3 | 77,7 | 80,9 | 81,7 | |
| 84,1 | 90,5 | 83,6 | 88,9 | 87,7 | 94,4 | 85,9 | 69,5 | 83,3 | 85,5 | 84,8 | |

4. Entwicklung des Volumenindexes des Umsatzes nach ausgewählten

| WZ 08 | Wirtschaftszweig | Jan. | Feb. | März | 1. Vj. | April | Mai | Juni | 2. Vj. |
|-----------|--|--------------|--------------|--------------|--------------|--------------|--------------|--------------|--------------|
| 18 | Herstellung von Druckerzeugnissen; Vervielfältigung von bespielten Ton-, Bild- und Datenträgern | | | | | | | | |
| | Insgesamt | 75,5 | 83,1 | 81,7 | 80,1 | 92,0 | 80,2 | 85,5 | 85,9 |
| | Inland | 72,9 | 82,7 | 79,9 | 78,5 | 91,4 | 79,2 | 85,5 | 85,4 |
| | Ausland | 118,7 | 89,0 | 111,0 | 106,2 | 102,3 | 95,0 | 85,6 | 94,3 |
| 19 | Kokerei und Mineralölverarbeitung | | | | | | | | |
| | Insgesamt | 90,6 | 73,7 | 96,4 | 86,9 | 104,9 | 94,8 | 107,3 | 102,3 |
| | Inland | 87,3 | 79,1 | 113,9 | 93,4 | 108,9 | 98,0 | 117,1 | 108,0 |
| | Ausland | 96,3 | 64,1 | 65,7 | 75,4 | 98,0 | 89,2 | 90,0 | 92,4 |
| 20 | Herstellung von chemischen Erzeugnissen | | | | | | | | |
| | Insgesamt | 86,2 | 86,4 | 85,7 | 86,1 | 81,0 | 76,9 | 79,5 | 79,1 |
| | Inland | 81,5 | 82,1 | 75,2 | 79,6 | 83,5 | 76,3 | 77,0 | 78,9 |
| | Ausland | 87,8 | 87,9 | 89,3 | 88,3 | 80,2 | 77,2 | 80,4 | 79,3 |
| 21 | Herstellung von pharmazeutischen Erzeugnissen | | | | | | | | |
| | Insgesamt | 94,2 | 109,6 | 111,9 | 105,2 | 111,1 | 109,4 | 134,5 | 118,3 |
| | Inland | 76,8 | 78,4 | 72,5 | 75,9 | 79,2 | 78,1 | 73,8 | 77,0 |
| | Ausland | 100,5 | 120,8 | 125,9 | 115,7 | 122,5 | 120,5 | 156,2 | 133,1 |
| 22 | Herstellung von Gummi- und Kunststoffwaren | | | | | | | | |
| | Insgesamt | 100,8 | 104,9 | 104,1 | 103,3 | 108,9 | 95,3 | 102,6 | 102,3 |
| | Inland | 98,7 | 105,9 | 105,3 | 103,3 | 106,3 | 92,0 | 101,4 | 99,9 |
| | Ausland | 103,3 | 103,6 | 102,6 | 103,2 | 111,8 | 99,1 | 104,0 | 105,0 |
| 23 | Herstellung von Glas und Glaswaren, Keramik, Verarbeitung von Steinen und Erden | | | | | | | | |
| | Insgesamt | 65,3 | 79,8 | 84,7 | 76,6 | 86,8 | 77,4 | 88,7 | 84,3 |
| | Inland | 59,6 | 75,3 | 80,6 | 71,8 | 83,9 | 74,9 | 85,2 | 81,3 |
| | Ausland | 79,8 | 91,2 | 95,2 | 88,7 | 93,9 | 83,7 | 97,6 | 91,7 |
| 24 | Metallerzeugung und Metallbearbeitung | | | | | | | | |
| | Insgesamt | 96,8 | 96,4 | 90,6 | 94,6 | 90,6 | 83,2 | 89,1 | 87,6 |
| | Inland | 79,9 | 83,2 | 78,3 | 80,5 | 85,0 | 66,7 | 76,9 | 76,2 |
| | Ausland | 112,8 | 108,9 | 102,2 | 108,0 | 95,9 | 98,8 | 100,6 | 98,4 |
| 25 | Herstellung von Metallerzeugnissen | | | | | | | | |
| | Insgesamt | 90,4 | 92,7 | 92,0 | 91,7 | 93,2 | 84,1 | 89,7 | 89,0 |
| | Inland | 82,4 | 86,4 | 84,4 | 84,4 | 86,2 | 76,6 | 83,1 | 82,0 |
| | Ausland | 108,8 | 107,2 | 109,7 | 108,6 | 109,3 | 101,5 | 104,9 | 105,2 |
| 26 | Herstellung von Datenverarbeitungsgeräten, elektronischen und optischen Erzeugnissen | | | | | | | | |
| | Insgesamt | 79,3 | 87,3 | 88,5 | 85,0 | 91,1 | 87,7 | 100,2 | 93,0 |
| | Inland | 71,0 | 78,8 | 79,0 | 76,3 | 76,1 | 72,2 | 80,8 | 76,4 |
| | Ausland | 85,9 | 94,0 | 96,2 | 92,0 | 102,9 | 99,9 | 115,6 | 106,1 |

**im Verarbeitenden Gewerbe in Hessen 2024
Wirtschaftszweigen (2021 = 100)**

| 1. Hj. | Juli | Aug. | Sept. | 3. Vj. | Okt. | Nov. | Dez. | 4. Vj. | 2. Hj. | Jahr | WZ 08 |
|--------------|--------------|--------------|--------------|--------------|--------------|--------------|-------------|--------------|--------------|--------------|-----------|
| | | | | | | | | | | | 18 |
| 83,0 | 79,5 | 86,6 | 95,0 | 87,0 | 98,3 | 93,6 | 79,8 | 90,6 | 88,8 | 85,9 | |
| 81,9 | 78,9 | 86,5 | 94,6 | 86,7 | 96,7 | 91,8 | 79,7 | 89,4 | 88,0 | 85,0 | |
| 100,3 | 89,9 | 88,1 | 101,4 | 93,1 | 124,4 | 123,9 | 82,1 | 110,1 | 101,6 | 101,0 | |
| | | | | | | | | | | | 19 |
| 94,6 | 111,4 | 98,1 | 111,3 | 106,9 | 107,8 | 106,8 | 75,9 | 96,8 | 101,9 | 98,3 | |
| 100,7 | 129,4 | 117,1 | 118,0 | 121,5 | 109,6 | 116,8 | 78,9 | 101,8 | 111,6 | 106,2 | |
| 83,9 | 79,9 | 64,8 | 99,4 | 81,4 | 104,7 | 89,3 | 70,7 | 88,2 | 84,8 | 84,3 | |
| | | | | | | | | | | | 20 |
| 82,6 | 82,0 | 75,1 | 76,1 | 77,7 | 81,0 | 77,6 | 67,9 | 75,5 | 76,6 | 79,6 | |
| 79,3 | 79,9 | 71,4 | 69,8 | 73,7 | 78,4 | 71,2 | 55,5 | 68,4 | 71,0 | 75,2 | |
| 83,8 | 82,7 | 76,4 | 78,3 | 79,1 | 81,9 | 79,9 | 72,2 | 78,0 | 78,6 | 81,2 | |
| | | | | | | | | | | | 21 |
| 111,8 | 118,0 | 102,5 | 105,8 | 108,8 | 117,9 | 108,0 | 97,5 | 107,8 | 108,3 | 110,0 | |
| 76,5 | 80,5 | 69,9 | 77,9 | 76,1 | 79,4 | 87,8 | 66,2 | 77,8 | 77,0 | 76,7 | |
| 124,4 | 131,4 | 114,2 | 115,8 | 120,5 | 131,7 | 115,3 | 108,7 | 118,6 | 119,5 | 122,0 | |
| | | | | | | | | | | | 22 |
| 102,8 | 102,9 | 95,6 | 99,9 | 99,5 | 103,1 | 99,2 | 70,7 | 91,0 | 95,2 | 99,0 | |
| 101,6 | 101,5 | 95,0 | 100,2 | 98,9 | 105,8 | 103,2 | 69,0 | 92,7 | 95,8 | 98,7 | |
| 104,1 | 104,6 | 96,4 | 99,6 | 100,2 | 99,9 | 94,4 | 72,7 | 89,0 | 94,6 | 99,3 | |
| | | | | | | | | | | | 23 |
| 80,5 | 87,4 | 77,9 | 84,9 | 83,4 | 85,8 | 81,2 | 60,6 | 75,9 | 79,6 | 80,0 | |
| 76,6 | 90,1 | 78,8 | 82,0 | 83,6 | 84,2 | 79,4 | 50,3 | 71,3 | 77,5 | 77,0 | |
| 90,2 | 80,5 | 75,7 | 92,3 | 82,8 | 90,0 | 85,9 | 86,6 | 87,5 | 85,2 | 87,7 | |
| | | | | | | | | | | | 24 |
| 91,1 | 86,6 | 76,9 | 86,2 | 83,2 | 89,8 | 85,4 | 58,8 | 78,0 | 80,6 | 85,9 | |
| 78,3 | 81,8 | 70,3 | 76,9 | 76,3 | 93,0 | 84,5 | 58,4 | 78,6 | 77,5 | 77,9 | |
| 103,2 | 91,3 | 83,1 | 95,1 | 89,8 | 86,7 | 86,2 | 59,1 | 77,3 | 83,6 | 93,4 | |
| | | | | | | | | | | | 25 |
| 90,4 | 85,6 | 78,3 | 88,1 | 84,0 | 88,9 | 91,4 | 71,4 | 83,9 | 84,0 | 87,2 | |
| 83,2 | 80,5 | 73,5 | 81,5 | 78,5 | 81,2 | 86,6 | 63,4 | 77,1 | 77,8 | 80,5 | |
| 106,9 | 97,3 | 89,4 | 103,5 | 96,7 | 106,5 | 102,3 | 89,8 | 99,5 | 98,1 | 102,5 | |
| | | | | | | | | | | | 26 |
| 89,0 | 92,1 | 84,3 | 101,6 | 92,7 | 90,4 | 94,0 | 90,5 | 91,6 | 92,2 | 90,6 | |
| 76,3 | 85,0 | 73,6 | 84,6 | 81,1 | 73,8 | 78,6 | 71,9 | 74,8 | 77,9 | 77,1 | |
| 99,1 | 97,8 | 92,7 | 115,0 | 101,8 | 103,5 | 106,1 | 105,1 | 104,9 | 103,4 | 101,2 | |

4. Entwicklung des Volumenindex des Umsatzes nach ausgewählten

| WZ 08 | Wirtschaftszweig | Jan. | Feb. | März | 1. Vj. | April | Mai | Juni | 2. Vj. |
|-----------|--|--------------|--------------|--------------|--------------|--------------|--------------|--------------|--------------|
| 27 | Herstellung von elektrischen Ausrüstungen | | | | | | | | |
| | Insgesamt | 103,5 | 111,4 | 116,5 | 110,5 | 113,2 | 103,9 | 105,3 | 107,5 |
| | Inland | 102,8 | 105,9 | 109,7 | 106,1 | 105,4 | 93,2 | 104,9 | 101,2 |
| | Ausland | 104,2 | 116,7 | 123,1 | 114,7 | 120,6 | 114,0 | 105,6 | 113,4 |
| 28 | Maschinenbau | | | | | | | | |
| | Insgesamt | 73,8 | 80,3 | 87,1 | 80,4 | 84,3 | 76,8 | 96,9 | 86,0 |
| | Inland | 69,9 | 76,7 | 76,8 | 74,5 | 76,6 | 69,9 | 83,0 | 76,5 |
| | Ausland | 76,5 | 82,8 | 94,0 | 84,4 | 89,5 | 81,6 | 106,4 | 92,5 |
| 29 | Herstellung von Kraftwagen und Kraftwagenteilen | | | | | | | | |
| | Insgesamt | 178,4 | 190,5 | 170,4 | 179,8 | 169,3 | 161,5 | 179,9 | 170,2 |
| | Inland | 144,4 | 184,5 | 152,8 | 160,6 | 140,3 | 126,7 | 177,1 | 148,0 |
| | Ausland | 209,7 | 196,0 | 186,7 | 197,5 | 196,1 | 193,7 | 182,4 | 190,7 |
| 30 | Sonstiger Fahrzeugbau | | | | | | | | |
| | Insgesamt | 125,6 | 94,7 | 117,9 | 112,7 | 102,3 | 82,1 | 91,0 | 91,8 |
| | Inland | 81,0 | 56,2 | 113,3 | 83,5 | 96,1 | 60,9 | 70,0 | 75,7 |
| | Ausland | 177,3 | 139,3 | 123,2 | 146,6 | 109,5 | 106,6 | 115,3 | 110,5 |
| 31 | Herstellung von Möbeln | | | | | | | | |
| | Insgesamt | 73,8 | 95,7 | 83,8 | 84,4 | 88,8 | 77,8 | 89,6 | 85,4 |
| | Inland | 68,9 | 85,9 | 78,6 | 77,8 | 77,0 | 67,2 | 79,0 | 74,4 |
| | Ausland | 87,0 | 121,8 | 97,8 | 102,2 | 120,3 | 106,0 | 118,0 | 114,8 |
| 32 | Herstellung von sonstigen Waren | | | | | | | | |
| | Insgesamt | 87,2 | 96,6 | 101,8 | 95,2 | 98,0 | 93,4 | 95,6 | 95,7 |
| | Inland | 84,2 | 85,6 | 88,7 | 86,2 | 87,8 | 90,2 | 89,1 | 89,0 |
| | Ausland | 88,8 | 102,5 | 108,7 | 100,0 | 103,4 | 95,0 | 99,1 | 99,2 |
| 33 | Reparatur und Installation von Maschinen und Ausrüstungen | | | | | | | | |
| | Insgesamt | 107,7 | 113,1 | 120,9 | 113,9 | 120,2 | 112,6 | 121,2 | 118,0 |
| | Inland | 96,5 | 107,0 | 111,8 | 105,1 | 106,4 | 103,9 | 114,2 | 108,2 |
| | Ausland | 135,8 | 128,5 | 143,8 | 136,0 | 154,7 | 134,4 | 138,8 | 142,6 |
| A | Vorleistungsgüterproduzenten | | | | | | | | |
| | Insgesamt | 91,0 | 94,3 | 94,8 | 93,4 | 94,2 | 86,6 | 90,2 | 90,3 |
| | Inland | 86,1 | 91,1 | 90,6 | 89,3 | 93,7 | 83,3 | 89,5 | 88,8 |
| | Ausland | 95,4 | 97,1 | 98,5 | 97,0 | 94,7 | 89,6 | 90,8 | 91,7 |
| B | Investitionsgüterproduzenten | | | | | | | | |
| | Insgesamt | 100,1 | 106,1 | 107,2 | 104,5 | 105,0 | 97,7 | 112,8 | 105,2 |
| | Inland | 87,8 | 99,2 | 96,7 | 94,6 | 93,2 | 84,1 | 101,8 | 93,0 |
| | Ausland | 111,4 | 112,5 | 117,0 | 113,6 | 115,9 | 110,2 | 123,0 | 116,4 |

**im Verarbeitenden Gewerbe in Hessen 2024
Wirtschaftszweigen (2021 = 100)**

| 1. Hj. | Juli | Aug. | Sept. | 3. Vj. | Okt. | Nov. | Dez. | 4. Vj. | 2. Hj. | Jahr | WZ 08 |
|--------------|--------------|--------------|--------------|--------------|--------------|--------------|--------------|--------------|--------------|--------------|-----------|
| | | | | | | | | | | | 27 |
| 109,0 | 103,0 | 98,7 | 113,3 | 105,0 | 110,5 | 113,0 | 81,8 | 101,8 | 103,4 | 106,2 | |
| 103,7 | 92,0 | 99,6 | 106,5 | 99,4 | 92,3 | 107,6 | 71,9 | 90,6 | 95,0 | 99,3 | |
| 114,0 | 113,6 | 98,0 | 119,9 | 110,5 | 127,8 | 118,1 | 91,2 | 112,4 | 111,4 | 112,7 | |
| | | | | | | | | | | | 28 |
| 83,2 | 85,8 | 81,2 | 89,2 | 85,4 | 94,0 | 95,3 | 117,5 | 102,3 | 93,8 | 88,5 | |
| 75,5 | 77,7 | 78,8 | 76,2 | 77,6 | 96,0 | 84,6 | 103,2 | 94,6 | 86,1 | 80,8 | |
| 88,5 | 91,3 | 82,9 | 98,0 | 90,7 | 92,7 | 102,5 | 127,2 | 107,5 | 99,1 | 93,8 | |
| | | | | | | | | | | | 29 |
| 175,0 | 151,6 | 118,3 | 171,5 | 147,1 | 170,7 | 175,5 | 97,6 | 147,9 | 147,5 | 161,3 | |
| 154,3 | 151,9 | 106,0 | 151,3 | 136,4 | 149,2 | 146,0 | 92,0 | 129,1 | 132,7 | 143,5 | |
| 194,1 | 151,4 | 129,6 | 190,2 | 157,1 | 190,5 | 202,7 | 102,8 | 165,3 | 161,2 | 177,7 | |
| | | | | | | | | | | | 30 |
| 102,3 | 98,5 | 101,1 | 110,8 | 103,5 | 122,7 | 190,5 | 214,4 | 175,9 | 139,7 | 121,0 | |
| 79,6 | 86,9 | 89,1 | 74,7 | 83,6 | 83,7 | 142,5 | 164,3 | 130,2 | 106,9 | 93,2 | |
| 128,5 | 112,0 | 115,1 | 152,6 | 126,6 | 167,8 | 246,1 | 272,3 | 228,7 | 177,7 | 153,1 | |
| | | | | | | | | | | | 31 |
| 84,9 | 95,4 | 90,0 | 95,7 | 93,7 | 100,1 | 91,7 | 82,2 | 91,3 | 92,5 | 88,7 | |
| 76,1 | 82,0 | 82,1 | 88,6 | 84,2 | 90,6 | 79,7 | 73,1 | 81,1 | 82,7 | 79,4 | |
| 108,5 | 130,9 | 111,1 | 114,6 | 118,9 | 125,7 | 123,9 | 106,6 | 118,7 | 118,8 | 113,6 | |
| | | | | | | | | | | | 32 |
| 95,4 | 97,7 | 88,2 | 98,6 | 94,8 | 95,4 | 107,8 | 91,8 | 98,3 | 96,6 | 96,0 | |
| 87,6 | 94,5 | 77,3 | 90,2 | 87,3 | 90,1 | 100,5 | 86,0 | 92,2 | 89,8 | 88,7 | |
| 99,6 | 99,4 | 94,0 | 103,1 | 98,8 | 98,2 | 111,7 | 94,9 | 101,6 | 100,2 | 99,9 | |
| | | | | | | | | | | | 33 |
| 116,0 | 124,4 | 115,4 | 127,2 | 122,3 | 121,7 | 145,3 | 161,4 | 142,8 | 132,6 | 124,3 | |
| 106,6 | 114,9 | 106,6 | 116,5 | 112,7 | 115,3 | 132,2 | 135,8 | 127,8 | 120,2 | 113,4 | |
| 139,3 | 148,4 | 137,5 | 154,2 | 146,7 | 137,5 | 178,3 | 225,8 | 180,5 | 163,6 | 151,5 | |
| | | | | | | | | | | | A |
| 91,9 | 91,2 | 83,4 | 89,5 | 88,0 | 92,3 | 89,1 | 69,4 | 83,6 | 85,8 | 88,8 | |
| 89,1 | 90,2 | 83,4 | 87,6 | 87,1 | 90,4 | 88,4 | 63,6 | 80,8 | 83,9 | 86,5 | |
| 94,4 | 92,1 | 83,4 | 91,2 | 88,9 | 94,0 | 89,8 | 74,6 | 86,1 | 87,5 | 90,9 | |
| | | | | | | | | | | | B |
| 104,8 | 103,0 | 92,9 | 109,7 | 101,9 | 110,7 | 121,6 | 117,1 | 116,5 | 109,2 | 107,0 | |
| 93,8 | 97,6 | 85,4 | 95,7 | 92,9 | 101,2 | 107,9 | 103,1 | 104,1 | 98,5 | 96,1 | |
| 115,0 | 107,9 | 99,7 | 122,6 | 110,1 | 119,3 | 134,2 | 130,0 | 127,8 | 119,0 | 117,0 | |

4. Entwicklung des Volumenindex des Umsatzes nach ausgewählten

| WZ 08 | Wirtschaftszweig | Jan. | Feb. | März | 1. Vj. | April | Mai | Juni | 2. Vj. |
|-----------|---|-------------|--------------|--------------|--------------|--------------|--------------|--------------|--------------|
| EN | Energie | | | | | | | | |
| | Insgesamt | 90,6 | 73,7 | 96,4 | 86,9 | 104,9 | 94,8 | 107,3 | 102,3 |
| | Inland | 87,3 | 79,1 | 113,9 | 93,4 | 108,9 | 98,0 | 117,1 | 108,0 |
| | Ausland | 96,3 | 64,1 | 65,7 | 75,4 | 98,0 | 89,2 | 90,0 | 92,4 |
| GG | Gebrauchsgüterproduzenten | | | | | | | | |
| | Insgesamt | 90,5 | 101,8 | 102,8 | 98,4 | 107,1 | 93,1 | 99,9 | 100,0 |
| | Inland | 80,8 | 88,9 | 103,3 | 91,0 | 95,0 | 82,2 | 86,8 | 88,0 |
| | Ausland | 100,7 | 115,3 | 102,3 | 106,1 | 119,7 | 104,5 | 113,6 | 112,6 |
| VG | Verbrauchsgüterproduzenten | | | | | | | | |
| | Insgesamt | 93,8 | 104,9 | 107,5 | 102,1 | 106,7 | 103,9 | 117,0 | 109,2 |
| | Inland | 86,9 | 95,3 | 95,8 | 92,7 | 97,1 | 94,9 | 91,7 | 94,6 |
| | Ausland | 99,6 | 112,8 | 117,1 | 109,8 | 114,7 | 111,3 | 137,8 | 121,3 |
| C | Verarbeitendes Gewerbe | | | | | | | | |
| | Insgesamt | 94,4 | 100,3 | 101,4 | 98,7 | 100,5 | 93,8 | 103,0 | 99,1 |
| | Inland | 86,7 | 94,4 | 93,9 | 91,7 | 94,2 | 85,8 | 93,7 | 91,2 |
| | Ausland | 101,3 | 105,6 | 108,2 | 105,0 | 106,1 | 101,0 | 111,4 | 106,2 |
| | Bergbau und Verarbeitendes Gewerbe | | | | | | | | |
| | Insgesamt | 94,4 | 100,4 | 101,5 | 98,8 | 100,5 | 93,8 | 103,1 | 99,1 |
| | Inland | 86,6 | 94,4 | 94,0 | 91,7 | 94,3 | 85,8 | 93,8 | 91,3 |
| | Ausland | 101,4 | 105,7 | 108,3 | 105,1 | 106,2 | 101,0 | 111,3 | 106,2 |

**im Verarbeitenden Gewerbe in Hessen 2024
Wirtschaftszweigen (2021 = 100)**

| 1. Hj. | Juli | Aug. | Sept. | 3. Vj. | Okt. | Nov. | Dez. | 4. Vj. | 2. Hj. | Jahr | WZ 08 |
|--------------|--------------|--------------|--------------|--------------|--------------|--------------|-------------|--------------|--------------|--------------|-----------|
| | | | | | | | | | | | EN |
| 94,6 | 111,4 | 98,1 | 111,3 | 106,9 | 107,8 | 106,8 | 75,9 | 96,8 | 101,9 | 98,3 | |
| 100,7 | 129,4 | 117,1 | 118,0 | 121,5 | 109,6 | 116,8 | 78,9 | 101,8 | 111,6 | 106,2 | |
| 83,9 | 79,9 | 64,8 | 99,4 | 81,4 | 104,7 | 89,3 | 70,7 | 88,2 | 84,8 | 84,3 | |
| | | | | | | | | | | | GG |
| 99,2 | 99,7 | 90,9 | 113,0 | 101,2 | 102,2 | 103,6 | 91,9 | 99,2 | 100,2 | 99,7 | |
| 89,5 | 87,3 | 86,1 | 96,0 | 89,8 | 90,9 | 87,1 | 74,3 | 84,1 | 87,0 | 88,2 | |
| 109,4 | 112,7 | 95,9 | 130,7 | 113,1 | 114,1 | 120,9 | 110,2 | 115,1 | 114,1 | 111,7 | |
| | | | | | | | | | | | VG |
| 105,6 | 110,6 | 101,1 | 102,3 | 104,7 | 112,8 | 105,9 | 96,7 | 105,1 | 104,9 | 105,3 | |
| 93,6 | 97,8 | 92,6 | 93,6 | 94,7 | 100,2 | 102,3 | 92,5 | 98,3 | 96,5 | 95,1 | |
| 115,6 | 121,0 | 108,1 | 109,5 | 112,9 | 123,1 | 108,9 | 100,2 | 110,7 | 111,8 | 113,7 | |
| | | | | | | | | | | | C |
| 98,9 | 99,0 | 90,2 | 99,1 | 96,1 | 102,5 | 103,2 | 90,7 | 98,8 | 97,5 | 98,2 | |
| 91,5 | 94,0 | 86,0 | 91,6 | 90,5 | 95,8 | 97,4 | 82,3 | 91,8 | 91,2 | 91,3 | |
| 105,6 | 103,6 | 94,1 | 105,8 | 101,2 | 108,5 | 108,4 | 98,2 | 105,0 | 103,1 | 104,4 | |
| 99,0 | 99,1 | 90,2 | 99,1 | 96,1 | 102,5 | 103,2 | 90,6 | 98,8 | 97,5 | 98,2 | |
| 91,5 | 94,0 | 85,9 | 91,6 | 90,5 | 95,8 | 97,3 | 82,2 | 91,8 | 91,1 | 91,3 | |
| 105,7 | 103,7 | 94,0 | 105,9 | 101,2 | 108,6 | 108,4 | 98,1 | 105,0 | 103,1 | 104,4 | |

**5. Entwicklung des Volumenindex des Auftragseingangs
nach ausgewählten**
(Veränderungsraten gegenüber dem

| WZ 08 | Wirtschaftszweig | Jan. | Feb. | März | 1. Vj. | April | Mai | Juni | 2. Vj. |
|-----------|---|---------------|---------------|---------------|---------------|---------------|---------------|---------------|---------------|
| 13 | Herstellung von Textilien | | | | | | | | |
| | Insgesamt | 20,3 | 141,4 | 28,0 | 57,8 | 53,6 | 13,6 | 9,8 | 23,6 |
| | Inland | 17,7 | 246,6 | 67,2 | 97,8 | 59,2 | 27,6 | 14,2 | 30,7 |
| | Ausland | 23,5 | 52,8 | – 8,3 | 19,3 | 44,9 | – 5,2 | 1,3 | 12,1 |
| 14 | Herstellung von Bekleidung | | | | | | | | |
| | Insgesamt | – 21,1 | – 9,7 | – 21,2 | – 17,1 | – 20,6 | – 32,6 | – 27,8 | – 27,0 |
| | Inland | – 23,2 | 1,6 | – 27,3 | – 17,2 | – 23,3 | – 41,6 | – 32,9 | – 32,6 |
| | Ausland | – 9,3 | – 32,0 | 9,5 | – 16,4 | – 9,0 | 22,1 | – 0,3 | 2,9 |
| 17 | Herstellung von Papier, Pappe und Waren daraus | | | | | | | | |
| | Insgesamt | 1,0 | 5,6 | – 9,2 | – 1,1 | 18,4 | – 2,0 | 5,8 | 6,9 |
| | Inland | 1,2 | – 2,9 | – 10,2 | – 4,1 | 18,0 | – 2,1 | 5,7 | 6,8 |
| | Ausland | 0,9 | 24,0 | – 7,3 | 4,4 | 19,0 | – 1,6 | 5,8 | 7,2 |
| 20 | Herstellung von chemischen Erzeugnissen | | | | | | | | |
| | Insgesamt | 4,9 | – 0,6 | – 17,5 | – 5,2 | 8,3 | – 4,6 | – 7,8 | – 1,6 |
| | Inland | – 2,0 | – 0,1 | – 40,9 | – 18,6 | 14,7 | – 9,0 | – 12,3 | – 3,1 |
| | Ausland | 7,2 | – 0,6 | – 6,3 | – 0,1 | 6,2 | – 3,1 | – 6,1 | – 1,1 |
| 21 | Herstellung von pharmazeutischen Erzeugnissen | | | | | | | | |
| | Insgesamt | – 5,8 | 32,9 | – 6,7 | 5,9 | 13,4 | – 1,9 | 23,5 | 12,2 |
| | Inland | – 13,6 | 12,3 | – 34,3 | – 15,5 | 6,9 | — | – 11,1 | – 1,5 |
| | Ausland | – 3,2 | 38,1 | 3,7 | 12,7 | 15,2 | – 2,2 | 30,6 | 15,5 |
| 24 | Metallerzeugung und Metallbearbeitung | | | | | | | | |
| | Insgesamt | – 6,4 | – 29,1 | – 33,4 | – 22,8 | 26,7 | – 0,7 | – 6,3 | 5,5 |
| | Inland | 0,8 | – 20,0 | – 48,5 | – 23,8 | 32,0 | – 17,3 | – 11,9 | – 1,5 |
| | Ausland | – 11,9 | – 35,7 | – 15,4 | – 21,9 | 22,6 | 15,0 | – 1,0 | 11,8 |
| 25 | Herstellung von Metallerzeugnissen | | | | | | | | |
| | Insgesamt | – 12,4 | – 6,7 | – 37,3 | – 20,9 | 11,7 | – 66,1 | – 15,4 | – 37,9 |
| | Inland | – 10,9 | – 9,1 | – 44,9 | – 25,3 | 9,8 | – 74,4 | – 17,1 | – 47,5 |
| | Ausland | – 14,9 | – 1,3 | – 15,5 | – 11,0 | 15,4 | – 10,3 | – 11,8 | – 2,9 |
| 26 | Herstellung von Datenverarbeitungsgeräten, elektronischen und optischen Erzeugnissen | | | | | | | | |
| | Insgesamt | – 14,0 | – 23,3 | – 19,4 | – 19,0 | 1,7 | – 15,3 | – 75,4 | – 55,2 |
| | Inland | – 18,4 | – 35,9 | – 29,5 | – 28,9 | 9,3 | – 31,3 | – 90,7 | – 77,5 |
| | Ausland | – 11,3 | – 11,6 | – 11,9 | – 11,6 | – 3,3 | – 3,1 | 25,6 | 6,9 |

im Verarbeitenden Gewerbe in Hessen 2024

Wirtschaftszweigen (2021 = 100)

jeweiligen Vorjahreszeitraum in Prozent)

| 1. Hj. | Juli | Aug. | Sept. | 3. Vj. | Okt. | Nov. | Dez. | 4. Vj. | 2. Hj. | Jahr | WZ 08 |
|---------------|---------------|---------------|---------------|---------------|---------------|---------------|---------------|---------------|---------------|---------------|-----------|
| | | | | | | | | | | | 13 |
| 39,6 | 23,0 | 3,0 | - 32,8 | - 4,9 | 19,3 | - 8,4 | - 15,5 | - 2,6 | - 3,6 | 14,9 | |
| 58,1 | 32,4 | 28,7 | - 40,6 | 3,1 | 22,3 | - 12,0 | - 34,1 | - 10,6 | - 4,8 | 19,7 | |
| 16,0 | 5,4 | - 35,4 | - 19,2 | - 18,3 | 13,6 | - 2,1 | 37,5 | 14,4 | - 1,3 | 7,1 | |
| | | | | | | | | | | | 14 |
| - 21,8 | - 15,4 | - 23,4 | - 8,2 | - 16,5 | - 3,0 | - 12,7 | - 6,4 | - 7,4 | - 12,5 | - 17,4 | |
| - 25,0 | - 15,8 | - 27,9 | - 10,3 | - 19,0 | - 5,5 | - 17,9 | - 5,7 | - 9,9 | - 15,0 | - 20,2 | |
| - 8,5 | - 14,0 | - 1,0 | 3,5 | - 5,4 | 10,0 | 16,7 | - 9,3 | 6,2 | - 0,8 | - 5,1 | |
| | | | | | | | | | | | 17 |
| 2,9 | 7,9 | 1,8 | 6,2 | 5,3 | 6,0 | 1,2 | - 1,2 | 2,3 | 3,8 | 3,3 | |
| 1,1 | 3,4 | 4,6 | 6,6 | 4,8 | 6,7 | - 1,2 | - 4,9 | 0,4 | 2,6 | 1,8 | |
| 5,9 | 16,2 | - 2,9 | 5,6 | 6,2 | 5,1 | 5,3 | 5,5 | 5,4 | 5,8 | 5,9 | |
| | | | | | | | | | | | 20 |
| - 3,6 | - 5,9 | - 4,0 | 10,0 | — | 2,0 | - 14,9 | - 8,3 | - 7,6 | - 4,1 | - 3,8 | |
| - 11,6 | - 2,1 | - 12,3 | - 9,5 | - 7,8 | - 4,2 | - 35,3 | - 8,8 | - 19,3 | - 13,8 | - 12,7 | |
| - 0,6 | - 7,2 | - 1,0 | 17,3 | 2,8 | 3,9 | - 6,1 | - 8,1 | - 3,4 | - 0,5 | - 0,5 | |
| | | | | | | | | | | | 21 |
| 9,1 | 10,7 | - 0,5 | 15,3 | 8,0 | 21,1 | - 1,0 | - 3,6 | 5,8 | 6,7 | 8,0 | |
| - 9,2 | - 16,3 | - 8,9 | 3,3 | - 8,2 | - 11,4 | 11,4 | - 0,6 | - 1,0 | - 4,6 | - 7,0 | |
| 14,1 | 20,3 | 1,3 | 18,4 | 12,4 | 30,3 | - 3,9 | - 4,2 | 7,4 | 9,7 | 11,9 | |
| | | | | | | | | | | | 24 |
| - 10,7 | 12,2 | 31,9 | - 2,5 | 11,9 | - 0,3 | 16,9 | - 3,9 | 4,7 | 8,2 | - 2,6 | |
| - 14,3 | - 13,0 | 33,2 | - 14,6 | - 1,9 | 9,0 | 38,3 | 7,8 | 17,5 | 7,3 | - 5,5 | |
| - 7,8 | 36,4 | 30,8 | 6,9 | 23,9 | - 6,7 | 6,0 | - 12,2 | - 3,3 | 9,0 | - 0,3 | |
| | | | | | | | | | | | 25 |
| - 30,2 | - 9,2 | - 11,3 | - 19,2 | - 13,4 | - 12,0 | - 17,5 | - 37,6 | - 22,4 | - 18,1 | - 24,9 | |
| - 38,1 | - 13,5 | - 13,0 | - 22,3 | - 16,5 | - 14,8 | - 19,5 | - 35,0 | - 23,0 | - 19,7 | - 30,6 | |
| - 7,4 | 0,8 | - 7,0 | - 11,5 | - 5,9 | - 7,0 | - 13,2 | - 42,2 | - 21,6 | - 14,6 | - 10,8 | |
| | | | | | | | | | | | 26 |
| - 43,3 | 1,6 | - 16,5 | 2,1 | - 3,8 | - 15,0 | - 4,2 | 2,7 | - 5,9 | - 4,7 | - 29,7 | |
| - 66,7 | 20,3 | - 27,5 | - 4,0 | - 3,7 | - 2,1 | - 9,2 | - 22,4 | - 11,3 | - 7,4 | - 51,7 | |
| - 2,6 | - 9,0 | - 8,0 | 5,6 | - 3,7 | - 22,2 | - 0,5 | 20,0 | - 2,2 | - 3,0 | - 2,8 | |

**5. Entwicklung des Volumenindex des Auftragseingangs
nach ausgewählten**
(Veränderungsraten gegenüber dem

| WZ 08 | Wirtschaftszweig | Jan. | Feb. | März | 1. Vj. | April | Mai | Juni | 2. Vj. |
|-----------|--|---------------|---------------|---------------|---------------|--------------|---------------|---------------|---------------|
| 27 | Herstellung von elektrischen Ausrüstungen | | | | | | | | |
| | Insgesamt | 4,6 | - 22,2 | - 30,9 | - 15,1 | 7,9 | - 18,8 | - 3,6 | - 5,3 |
| | Inland | 74,1 | - 25,4 | - 21,9 | 9,1 | 2,5 | - 24,5 | - 2,1 | - 9,3 |
| | Ausland | - 42,3 | - 18,7 | - 38,3 | - 35,0 | 12,3 | - 12,8 | - 5,0 | - 1,6 |
| 28 | Maschinenbau | | | | | | | | |
| | Insgesamt | - 13,7 | - 13,2 | - 9,7 | - 12,2 | 0,4 | 10,3 | - 13,0 | - 1,3 |
| | Inland | - 38,2 | 4,0 | - 11,9 | - 18,3 | - 1,3 | 37,6 | - 23,8 | 2,0 |
| | Ausland | 6,3 | - 21,6 | - 8,2 | - 8,0 | 1,7 | - 6,4 | - 5,1 | - 3,4 |
| 29 | Herstellung von Kraftwagen und Kraftwagenteilen | | | | | | | | |
| | Insgesamt | 65,8 | 26,2 | 7,4 | 29,3 | 39,2 | 10,5 | 11,2 | 19,2 |
| | Inland | 63,7 | 3,6 | - 8,5 | 12,3 | 38,0 | 5,6 | 16,0 | 19,0 |
| | Ausland | 67,2 | 44,9 | 22,0 | 43,0 | 39,9 | 14,1 | 8,1 | 19,5 |
| 30 | Sonstiger Fahrzeugbau | | | | | | | | |
| | Insgesamt | 733,7 | - 78,3 | 111,3 | 89,7 | 248,0 | - 54,9 | - 10,1 | 11,9 |
| | Inland | 52,5 | - 84,8 | 164,1 | - 27,1 | 219,1 | - 62,5 | 35,4 | - 3,0 |
| | Ausland | 1233,3 | - 65,3 | 47,3 | 269,1 | 291,7 | - 22,2 | - 33,5 | 40,9 |
| A | Vorleistungsgüterproduzenten | | | | | | | | |
| | Insgesamt | 1,9 | - 11,2 | - 22,9 | - 11,0 | 11,4 | - 9,9 | - 5,5 | - 1,8 |
| | Inland | 20,9 | - 13,7 | - 30,8 | - 9,3 | 12,2 | - 16,8 | - 6,7 | - 4,7 |
| | Ausland | - 10,5 | - 9,3 | - 16,6 | - 12,2 | 10,7 | - 4,5 | - 4,7 | 0,4 |
| B | Investitionsgüterproduzenten | | | | | | | | |
| | Insgesamt | 54,9 | - 19,8 | - 5,4 | 6,9 | 26,7 | - 30,0 | - 48,4 | - 26,5 |
| | Inland | - 6,1 | - 31,0 | - 14,0 | - 18,2 | 27,4 | - 47,5 | - 68,2 | - 46,5 |
| | Ausland | 101,5 | - 9,1 | 3,4 | 30,0 | 25,9 | - 0,7 | - 5,9 | 5,3 |
| GG | Gebrauchsgüterproduzenten | | | | | | | | |
| | Insgesamt | - 6,1 | 3,5 | - 4,6 | - 2,6 | 12,9 | - 10,0 | 66,8 | 20,2 |
| | Inland | 3,3 | 5,0 | 19,4 | 10,0 | 68,9 | - 20,4 | 5,6 | 13,7 |
| | Ausland | - 11,2 | 2,8 | - 15,8 | - 8,9 | - 11,5 | - 3,7 | 112,9 | 24,0 |
| VG | Verbrauchsgüterproduzenten | | | | | | | | |
| | Insgesamt | - 4,0 | 37,3 | - 4,4 | 8,5 | 15,9 | - 1,2 | 20,5 | 12,0 |
| | Inland | - 10,4 | 37,0 | - 21,8 | - 2,5 | 14,3 | 0,4 | - 7,7 | 1,7 |
| | Ausland | - 1,5 | 37,3 | 3,0 | 12,7 | 16,4 | - 1,7 | 28,9 | 15,3 |
| C | Verarbeitendes Gewerbe | | | | | | | | |
| | Insgesamt | 18,9 | - 7,2 | - 13,0 | - 1,0 | 17,3 | - 17,0 | - 21,0 | - 9,5 |
| | Inland | 6,8 | - 17,4 | - 22,0 | - 12,0 | 19,8 | - 32,4 | - 46,2 | - 27,0 |
| | Ausland | 26,8 | 0,2 | - 6,0 | 6,8 | 15,7 | - 2,6 | 6,7 | 6,4 |

im Verarbeitenden Gewerbe in Hessen 2024
Wirtschaftszweigen (2021 = 100)
 jeweiligen Vorjahreszeitraum in Prozent)

| 1. Hj. | Juli | Aug. | Sept. | 3. Vj. | Okt. | Nov. | Dez. | 4. Vj. | 2. Hj. | Jahr | WZ 08 |
|---------------|---------------|---------------|-------------|--------------|---------------|---------------|--------------|---------------|--------------|--------------|-----------|
| | | | | | | | | | | | 27 |
| - 10,9 | 1,5 | 15,2 | 25,7 | 13,5 | 13,9 | 11,3 | 23,5 | 15,6 | 14,5 | - 0,2 | |
| 1,1 | - 19,5 | 7,1 | 9,5 | - 1,8 | 1,6 | 8,7 | 5,2 | 5,3 | 1,4 | 1,2 | |
| - 21,4 | 23,4 | 24,1 | 42,1 | 29,4 | 23,7 | 13,7 | 37,2 | 24,3 | 26,7 | - 1,6 | |
| | | | | | | | | | | | 28 |
| - 7,3 | 11,2 | - 16,9 | 2,2 | - 1,9 | 3,0 | 5,5 | - 7,7 | — | - 1,0 | - 4,1 | |
| - 9,2 | - 8,5 | - 13,9 | - 4,3 | - 9,2 | 6,1 | - 6,8 | - 14,3 | - 6,1 | - 7,5 | - 8,4 | |
| - 5,9 | 24,3 | - 18,8 | 6,4 | 2,9 | 1,3 | 14,2 | - 3,4 | 3,7 | 3,3 | - 1,6 | |
| | | | | | | | | | | | 29 |
| 24,5 | 22,3 | 3,5 | 44,8 | 24,1 | 13,3 | 27,9 | - 5,8 | 12,8 | 18,3 | 21,6 | |
| 15,4 | 23,1 | 1,1 | 28,5 | 17,9 | 5,8 | 28,0 | 11,6 | 14,8 | 16,3 | 15,9 | |
| 31,7 | 21,4 | 5,6 | 58,5 | 29,8 | 19,5 | 27,8 | - 19,9 | 11,3 | 19,9 | 26,1 | |
| | | | | | | | | | | | 30 |
| 59,6 | - 71,0 | 130,0 | 75,8 | 5,8 | - 73,0 | - 59,5 | 18,6 | - 27,0 | - 7,7 | 13,5 | |
| - 17,3 | - 79,2 | 35,0 | 581,0 | 17,0 | - 88,6 | 26,2 | 190,9 | - 18,1 | 3,8 | - 4,6 | |
| 189,1 | - 54,7 | 168,5 | - 37,8 | - 3,6 | 25,5 | - 76,2 | - 19,1 | - 32,8 | - 16,4 | 31,0 | |
| | | | | | | | | | | | A |
| - 6,9 | - 2,2 | 2,1 | 7,1 | 2,3 | 3,1 | - 5,4 | - 1,6 | - 1,3 | 0,4 | - 3,6 | |
| - 7,3 | - 10,0 | - 2,7 | - 6,3 | - 6,4 | - 2,0 | - 11,3 | - 4,9 | - 6,4 | - 6,5 | - 6,9 | |
| - 6,6 | 3,8 | 5,8 | 17,3 | 9,0 | 6,5 | - 1,1 | 0,6 | 2,1 | 5,4 | - 1,0 | |
| | | | | | | | | | | | B |
| - 10,7 | - 18,5 | 12,5 | 26,7 | 4,8 | - 12,0 | - 1,2 | - 6,3 | - 6,6 | - 0,8 | - 6,1 | |
| - 34,9 | - 34,0 | - 1,8 | 75,9 | 4,4 | - 29,3 | 0,4 | 7,9 | - 8,5 | - 1,8 | - 21,2 | |
| 18,7 | - 1,6 | 22,5 | - 2,7 | 5,0 | 6,0 | - 2,2 | - 14,7 | - 5,0 | 0,1 | 8,9 | |
| | | | | | | | | | | | GG |
| 9,4 | 4,9 | - 36,2 | 56,0 | 5,1 | - 23,6 | 6,4 | 23,4 | - 2,9 | 1,5 | 5,4 | |
| 12,0 | 29,2 | - 40,5 | 41,7 | 1,9 | 35,3 | 16,9 | - 23,4 | 12,9 | 5,8 | 8,7 | |
| 8,2 | - 12,0 | - 32,3 | 65,0 | 7,3 | - 42,6 | 0,7 | 48,4 | - 9,6 | - 1,1 | 3,6 | |
| | | | | | | | | | | | VG |
| 10,3 | 10,9 | - 0,9 | 9,3 | 6,1 | 20,9 | - 2,3 | - 4,8 | 4,7 | 5,4 | 7,9 | |
| - 0,4 | - 8,9 | - 4,6 | - 8,5 | - 7,4 | - 3,5 | 2,5 | - 11,7 | - 4,2 | - 5,7 | - 3,2 | |
| 14,1 | 19,7 | 0,2 | 15,6 | 10,9 | 29,8 | - 3,9 | - 2,5 | 7,7 | 9,3 | 11,6 | |
| | | | | | | | | | | | C |
| - 5,2 | - 7,2 | 3,7 | 16,6 | 3,9 | 0,2 | - 3,1 | - 3,9 | - 2,2 | 0,9 | - 2,3 | |
| - 19,9 | - 21,3 | - 4,3 | 27,0 | - 1,7 | - 14,0 | - 4,6 | - 0,1 | - 6,7 | - 4,1 | - 12,9 | |
| 6,6 | 4,5 | 8,9 | 10,3 | 7,9 | 10,1 | - 2,2 | - 5,8 | 0,5 | 4,2 | 5,4 | |

**6. Entwicklung des Volumenindex des Umsatzes
nach ausgewählten**
(Veränderungsraten gegenüber dem

| WZ 08 | Wirtschaftszweig | Jan. | Feb. | März | 1. Vj. | April | Mai | Juni | 2. Vj. |
|-----------|---|---------------|--------------|---------------|---------------|---------------|---------------|---------------|---------------|
| 08 | Gewinnung von Steinen und Erden, sonstiger Bergbau | | | | | | | | |
| | Insgesamt | 21,2 | 67,7 | 24,8 | 35,7 | 31,6 | 50,9 | - 9,7 | 18,4 |
| | Inland | - 25,2 | 17,5 | 3,1 | 0,7 | 36,5 | - 1,4 | - 23,4 | - 0,8 |
| | Ausland | 35,6 | 91,5 | 35,9 | 51,0 | 29,4 | 92,8 | - 1,6 | 29,9 |
| B | Bergbau und Gewinnung von Steinen und Erden | | | | | | | | |
| | Insgesamt | 21,2 | 67,7 | 24,8 | 35,7 | 31,6 | 50,9 | - 9,7 | 18,4 |
| | Inland | - 25,2 | 17,5 | 3,1 | 0,7 | 36,5 | - 1,4 | - 23,4 | - 0,8 |
| | Ausland | 35,6 | 91,5 | 35,9 | 51,0 | 29,4 | 92,8 | - 1,6 | 29,9 |
| 10 | Herstellung von Nahrungs- und Futtermitteln | | | | | | | | |
| | Insgesamt | 0,3 | - 0,7 | - 7,8 | - 2,8 | 10,3 | - 4,9 | - 7,6 | - 1,2 |
| | Inland | 5,8 | 4,7 | - 5,7 | 1,3 | 9,1 | - 3,4 | - 3,2 | 0,5 |
| | Ausland | - 7,9 | - 10,2 | - 11,6 | - 9,8 | 12,6 | - 7,7 | - 14,7 | - 4,3 |
| 11 | Getränkeherstellung | | | | | | | | |
| | Insgesamt | - 4,7 | - 3,4 | - 6,0 | - 4,8 | 19,7 | - 2,5 | - 17,8 | - 2,0 |
| | Inland | - 0,5 | 1,1 | - 5,5 | - 2,1 | 20,1 | - 1,5 | - 23,3 | - 4,0 |
| | Ausland | - 19,2 | - 20,6 | - 8,1 | - 15,8 | 18,9 | - 8,5 | 14,0 | 7,2 |
| 13 | Herstellung von Textilien | | | | | | | | |
| | Insgesamt | 8,8 | 142,9 | 15,0 | 47,2 | 38,0 | 12,0 | 28,1 | 25,8 |
| | Inland | 3,5 | 241,8 | 49,9 | 82,8 | 48,1 | 21,0 | 44,3 | 38,1 |
| | Ausland | 15,6 | 53,2 | - 16,3 | 11,6 | 22,1 | 0,6 | 4,5 | 8,3 |
| 14 | Herstellung von Bekleidung | | | | | | | | |
| | Insgesamt | - 16,2 | 2,4 | - 27,9 | - 14,8 | - 13,4 | - 45,3 | - 37,0 | - 32,7 |
| | Inland | - 26,3 | - 9,0 | - 30,2 | - 22,2 | - 8,8 | - 44,4 | - 40,9 | - 32,7 |
| | Ausland | 43,3 | 56,7 | - 18,3 | 20,8 | - 28,9 | - 48,7 | - 13,4 | - 32,9 |
| 15 | Herstellung von Leder, Lederwaren und Schuhen | | | | | | | | |
| | Insgesamt | 135,5 | 91,0 | - 22,5 | 53,2 | 3,4 | 15,2 | - 15,7 | - 0,9 |
| | Inland | 134,7 | 77,4 | - 22,9 | 48,2 | 2,5 | 27,9 | - 33,2 | - 4,4 |
| | Ausland | 136,9 | 105,8 | - 22,1 | 58,4 | 4,1 | - 1,2 | 3,9 | 2,9 |
| 16 | Herstellung von Holz-, Flecht-, Korb- und Korkwaren (ohne Möbel) | | | | | | | | |
| | Insgesamt | - 20,3 | - 4,2 | - 14,2 | - 12,7 | - 8,8 | - 14,6 | - 14,9 | - 12,7 |
| | Inland | - 19,0 | - 4,8 | - 13,1 | - 12,0 | - 10,0 | - 13,0 | - 15,2 | - 12,6 |
| | Ausland | - 30,4 | 3,2 | - 30,7 | - 21,0 | 19,8 | - 35,6 | - 10,4 | - 12,3 |
| 17 | Herstellung von Papier, Pappe und Waren daraus | | | | | | | | |
| | Insgesamt | - 6,1 | 0,6 | - 9,9 | - 5,4 | 14,4 | - 1,0 | 1,0 | 4,5 |
| | Inland | - 7,8 | - 6,2 | - 11,8 | - 8,6 | 14,0 | - 0,7 | - 0,7 | 3,9 |
| | Ausland | - 3,1 | 14,8 | - 6,6 | 0,8 | 15,1 | - 1,3 | 4,1 | 5,6 |

im Verarbeitenden Gewerbe in Hessen 2024
Wirtschaftszweigen (2021 = 100)
 jeweiligen Vorjahreszeitraum in Prozent)

| 1. Hj. | Juli | Aug. | Sept. | 3. Vj. | Okt. | Nov. | Dez. | 4. Vj. | 2. Hj. | Jahr | WZ 08 |
|---------------|--------------|---------------|---------------|---------------|--------------|---------------|---------------|---------------|---------------|---------------|-----------|
| | | | | | | | | | | | 08 |
| 26,8 | 42,0 | - 7,0 | - 4,3 | 9,4 | 0,9 | - 24,4 | - 31,1 | - 17,5 | - 5,1 | 9,9 | |
| - 0,1 | - 22,6 | - 5,6 | - 8,0 | - 12,7 | 34,4 | - 14,5 | 38,8 | 14,8 | - 1,7 | - 0,9 | |
| 40,8 | 79,0 | - 7,7 | - 3,0 | 19,1 | - 7,1 | - 26,9 | - 41,0 | - 24,4 | - 6,3 | 14,2 | |
| | | | | | | | | | | | B |
| 26,8 | 42,0 | - 7,0 | - 4,3 | 9,4 | 0,9 | - 24,4 | - 31,1 | - 17,5 | - 5,1 | 9,9 | |
| - 0,1 | - 22,6 | - 5,6 | - 8,0 | - 12,7 | 34,4 | - 14,5 | 38,8 | 14,8 | - 1,7 | - 0,9 | |
| 40,8 | 79,0 | - 7,7 | - 3,0 | 19,1 | - 7,1 | - 26,9 | - 41,0 | - 24,4 | - 6,3 | 14,2 | |
| | | | | | | | | | | | 10 |
| - 2,1 | 2,9 | - 4,1 | - 1,7 | - 1,0 | 2,6 | - 11,5 | - 5,5 | - 4,9 | - 2,9 | - 2,5 | |
| 0,9 | 6,5 | 1,8 | 3,2 | 3,8 | 5,2 | - 1,6 | - 1,3 | 0,8 | 2,3 | 1,6 | |
| - 7,0 | - 2,8 | - 12,8 | - 9,5 | - 8,6 | - 1,9 | - 27,1 | - 14,2 | - 14,9 | - 11,6 | - 9,4 | |
| | | | | | | | | | | | 11 |
| - 3,4 | 9,1 | 10,0 | 10,0 | 9,7 | 2,4 | 8,5 | 7,9 | 6,3 | 7,9 | 2,3 | |
| - 3,1 | 13,1 | 10,9 | 6,6 | 10,2 | 2,9 | 4,5 | 7,9 | 5,2 | 7,6 | 2,3 | |
| - 4,6 | - 11,9 | 5,7 | 29,1 | 7,0 | - 0,4 | 35,0 | 8,5 | 13,0 | 10,1 | 2,2 | |
| | | | | | | | | | | | 13 |
| 35,9 | 19,5 | - 5,3 | - 32,1 | - 8,1 | 18,8 | - 7,0 | - 19,9 | - 3,9 | - 5,8 | 11,9 | |
| 57,4 | 23,3 | 21,3 | - 37,9 | - 1,0 | 25,3 | - 11,5 | - 35,3 | - 10,7 | - 6,5 | 17,8 | |
| 10,0 | 12,7 | - 41,5 | - 20,5 | - 20,2 | 8,1 | 1,3 | 23,7 | 9,9 | - 4,4 | 2,7 | |
| | | | | | | | | | | | 14 |
| - 23,6 | - 3,1 | - 24,0 | - 8,1 | - 12,9 | - 8,9 | - 12,5 | - 20,6 | - 13,3 | - 13,1 | - 18,7 | |
| - 27,3 | - 10,6 | - 26,5 | - 5,5 | - 15,5 | - 8,4 | - 14,9 | - 21,9 | - 14,5 | - 15,1 | - 21,5 | |
| - 7,6 | 37,7 | - 12,9 | - 16,7 | - 2,6 | - 10,5 | - 0,7 | - 13,0 | - 7,9 | - 5,0 | - 6,4 | |
| | | | | | | | | | | | 15 |
| 31,5 | - 5,7 | - 8,0 | 3,7 | - 3,3 | 25,8 | 11,1 | - 26,9 | 12,1 | 3,3 | 17,1 | |
| 26,7 | 6,3 | 26,6 | - 9,6 | 6,8 | 1,4 | - 11,7 | - 6,8 | - 4,0 | 2,1 | 14,7 | |
| 36,7 | - 16,6 | - 34,5 | 19,6 | - 12,7 | 48,4 | 41,8 | - 42,9 | 27,9 | 4,5 | 19,8 | |
| | | | | | | | | | | | 16 |
| - 12,6 | 3,1 | - 17,7 | - 4,2 | - 6,3 | 5,6 | - 13,8 | - 21,5 | - 10,4 | - 8,3 | - 10,5 | |
| - 12,3 | 4,8 | - 16,2 | - 4,0 | - 5,2 | 6,6 | - 13,1 | - 21,8 | - 10,0 | - 7,6 | - 10,1 | |
| - 16,9 | - 20,4 | - 43,2 | - 8,4 | - 23,5 | - 10,3 | - 23,9 | - 12,3 | - 16,3 | - 20,0 | - 18,4 | |
| | | | | | | | | | | | 17 |
| - 0,6 | 12,1 | - 4,4 | 2,0 | 3,0 | 9,0 | - 1,8 | - 1,9 | 1,9 | 2,5 | 0,9 | |
| - 2,8 | 9,7 | - 7,0 | 1,9 | 1,3 | 8,9 | - 2,3 | - 7,5 | — | 0,6 | - 1,1 | |
| 3,3 | 16,8 | 0,1 | 1,9 | 6,0 | 9,3 | - 0,6 | 8,3 | 5,4 | 5,7 | 4,6 | |

**6. Entwicklung des Volumenindex des Umsatzes
nach ausgewählten**
(Veränderungsraten gegenüber dem

| WZ 08 | Wirtschaftszweig | Jan. | Feb. | März | 1. Vj. | April | Mai | Juni | 2. Vj. |
|-----------|--|--------------|---------------|---------------|---------------|--------------|---------------|---------------|---------------|
| 18 | Herstellung von Druckerzeugnissen; Vervielfältigung von bespielten Ton-, Bild- und Datenträgern | | | | | | | | |
| | Insgesamt | - 1,8 | 3,7 | - 12,2 | - 3,8 | 9,7 | - 5,3 | - 4,8 | - 0,2 |
| | Inland | - 4,7 | 4,9 | - 13,8 | - 5,1 | 8,8 | - 5,9 | - 3,1 | - 0,1 |
| | Ausland | 42,3 | - 12,6 | 12,3 | 12,1 | 22,5 | 2,6 | - 27,5 | - 3,8 |
| 19 | Kokerei und Mineralölverarbeitung | | | | | | | | |
| | Insgesamt | 11,3 | - 8,8 | - 5,2 | - 1,3 | 21,4 | - 3,6 | 7,5 | 7,9 |
| | Inland | 1,0 | - 0,3 | 11,9 | 4,7 | 9,1 | - 13,0 | 4,5 | - 0,2 |
| | Ausland | 32,6 | - 23,1 | - 35,3 | - 12,1 | 55,8 | 21,9 | 15,2 | 29,4 |
| 20 | Herstellung von chemischen Erzeugnissen | | | | | | | | |
| | Insgesamt | 1,2 | 1,6 | - 12,5 | - 3,7 | 3,6 | - 6,7 | - 6,6 | - 3,4 |
| | Inland | - 5,0 | - 4,6 | - 21,6 | - 10,9 | 10,2 | - 10,9 | - 13,6 | - 5,5 |
| | Ausland | 3,3 | 3,9 | - 9,4 | - 1,2 | 1,5 | - 4,9 | - 3,9 | - 2,5 |
| 21 | Herstellung von pharmazeutischen Erzeugnissen | | | | | | | | |
| | Insgesamt | 4,9 | 21,4 | - 11,3 | 3,0 | 15,6 | 4,0 | 9,3 | 9,4 |
| | Inland | - 10,0 | 10,1 | - 37,1 | - 16,2 | 10,9 | 5,3 | - 7,1 | 2,7 |
| | Ausland | 9,8 | 24,4 | - 3,3 | 8,8 | 16,7 | 3,6 | 12,6 | 10,9 |
| 22 | Herstellung von Gummi- und Kunststoffwaren | | | | | | | | |
| | Insgesamt | - 0,1 | 1,9 | - 9,6 | - 2,8 | 16,6 | - 6,8 | - 2,9 | 1,8 |
| | Inland | - 4,4 | 0,3 | - 10,1 | - 4,9 | 13,0 | - 9,0 | - 4,4 | - 0,5 |
| | Ausland | 5,2 | 3,9 | - 9,2 | - 0,4 | 20,6 | - 4,4 | - 1,1 | 4,5 |
| 23 | Herstellung von Glas und Glaswaren, Keramik, Verarbeitung von Steinen und Erden | | | | | | | | |
| | Insgesamt | - 9,8 | - 0,5 | - 16,9 | - 9,7 | 8,6 | - 12,9 | - 5,4 | - 3,7 |
| | Inland | - 16,1 | - 3,0 | - 17,2 | - 12,4 | 5,4 | - 13,0 | - 8,1 | - 5,6 |
| | Ausland | 5,3 | 5,2 | - 15,9 | - 3,5 | 16,8 | - 12,7 | 1,2 | 0,9 |
| 24 | Metallerzeugung und Metallbearbeitung | | | | | | | | |
| | Insgesamt | - 0,2 | - 5,5 | - 22,2 | - 10,0 | 5,1 | - 7,2 | - 12,1 | - 5,2 |
| | Inland | - 13,2 | - 8,7 | - 34,8 | - 20,4 | 5,9 | - 24,5 | - 19,3 | - 13,4 |
| | Ausland | 11,1 | - 3,1 | - 9,4 | - 0,8 | 4,4 | 8,7 | - 6,2 | 1,8 |
| 25 | Herstellung von Metallerzeugnissen | | | | | | | | |
| | Insgesamt | - 6,4 | - 13,0 | - 19,9 | - 13,5 | 3,1 | - 21,2 | - 20,5 | - 13,8 |
| | Inland | - 10,2 | - 6,8 | - 23,3 | - 14,1 | - 0,9 | - 19,4 | - 15,4 | - 12,2 |
| | Ausland | 1,2 | - 22,9 | - 12,9 | - 12,6 | 11,2 | - 24,2 | - 28,5 | - 16,7 |
| 26 | Herstellung von Datenverarbeitungsgeräten, elektronischen und optischen Erzeugnissen | | | | | | | | |
| | Insgesamt | - 5,1 | - 3,9 | - 21,7 | - 11,3 | - 1,5 | - 13,4 | - 12,5 | - 9,5 |
| | Inland | - 10,0 | - 10,6 | - 23,8 | - 15,4 | - 9,7 | - 25,3 | - 17,0 | - 17,7 |
| | Ausland | - 1,7 | 1,3 | - 20,1 | - 8,2 | 3,9 | - 4,8 | - 9,8 | - 4,2 |

im Verarbeitenden Gewerbe in Hessen 2024
Wirtschaftszweigen (2021 = 100)
 jeweiligen Vorjahrszeitraum in Prozent)

| 1. Hj. | Juli | Aug. | Sept. | 3. Vj. | Okt. | Nov. | Dez. | 4. Vj. | 2. Hj. | Jahr | WZ 08 |
|---------------|---------------|---------------|---------------|---------------|---------------|---------------|---------------|---------------|---------------|---------------|-----------|
| | | | | | | | | | | | 18 |
| - 2,0 | - 0,3 | - 7,5 | - 1,5 | - 3,2 | - 0,1 | - 5,5 | - 12,1 | - 5,7 | - 4,5 | - 3,4 | |
| - 2,6 | - 0,1 | - 6,8 | - 1,8 | - 3,0 | - 1,3 | - 8,0 | - 11,2 | - 6,8 | - 5,0 | - 3,7 | |
| 4,0 | - 1,9 | - 18,6 | 2,1 | - 6,6 | 18,3 | 44,7 | - 24,6 | 10,2 | 1,8 | 3,0 | |
| | | | | | | | | | | | 19 |
| 3,5 | 1,3 | 5,3 | 39,5 | 13,4 | 6,2 | 18,8 | 18,8 | 13,7 | 13,6 | 8,5 | |
| 2,0 | 5,7 | 14,8 | 38,8 | 17,8 | - 6,9 | 23,3 | 8,8 | 7,2 | 12,6 | 7,4 | |
| 6,7 | - 9,3 | - 16,6 | 40,8 | 3,3 | 43,6 | 9,6 | 44,9 | 30,3 | 15,7 | 11,1 | |
| | | | | | | | | | | | 20 |
| - 3,5 | 3,0 | - 5,4 | - 8,0 | - 3,6 | - 0,2 | - 12,0 | - 7,2 | - 6,7 | - 5,1 | - 4,3 | |
| - 8,2 | - 2,7 | - 12,1 | - 14,8 | - 9,8 | - 1,0 | - 16,1 | - 13,0 | - 10,0 | - 10,0 | - 9,0 | |
| - 1,9 | 4,9 | - 2,9 | - 5,5 | - 1,2 | — | - 10,5 | - 5,6 | - 5,6 | - 3,4 | - 2,6 | |
| | | | | | | | | | | | 21 |
| 6,4 | 15,6 | - 3,5 | 9,8 | 7,1 | 12,3 | 3,3 | - 4,5 | 3,8 | 5,5 | 5,9 | |
| - 7,6 | - 14,5 | - 8,1 | 5,1 | - 6,6 | - 14,8 | 11,7 | - 3,4 | - 2,9 | - 4,7 | - 6,2 | |
| 10,0 | 25,1 | - 2,4 | 10,9 | 10,8 | 20,6 | 1,3 | - 4,7 | 5,5 | 8,0 | 9,0 | |
| | | | | | | | | | | | 22 |
| - 0,6 | 2,9 | - 5,0 | - 3,7 | - 1,9 | 0,5 | - 5,5 | 2,3 | - 1,3 | - 1,7 | - 1,1 | |
| - 2,8 | - 1,6 | - 8,5 | - 5,7 | - 5,3 | - 0,2 | - 5,2 | 3,4 | - 1,3 | - 3,3 | - 3,0 | |
| 2,0 | 8,5 | - 0,5 | - 1,2 | 2,2 | 1,3 | - 6,0 | 1,1 | - 1,4 | 0,4 | 1,2 | |
| | | | | | | | | | | | 23 |
| - 6,6 | - 4,7 | - 7,3 | - 8,2 | - 6,7 | 2,8 | - 7,4 | 2,4 | - 1,2 | - 4,2 | - 5,4 | |
| - 8,9 | 4,5 | - 5,2 | - 5,7 | - 2,1 | — | - 7,5 | - 3,6 | - 3,8 | - 2,9 | - 6,0 | |
| - 1,3 | - 23,8 | - 12,5 | - 13,2 | - 16,8 | 9,8 | - 7,1 | 12,6 | 4,4 | - 7,0 | - 4,2 | |
| | | | | | | | | | | | 24 |
| - 7,8 | 0,2 | - 0,9 | - 3,5 | - 1,4 | - 3,4 | - 10,1 | - 7,5 | - 7,0 | - 4,3 | - 6,1 | |
| - 17,1 | - 0,1 | - 6,5 | - 7,5 | - 4,7 | 11,8 | - 3,3 | 1,9 | 3,4 | - 0,6 | - 9,7 | |
| 0,4 | 0,7 | 4,1 | - 0,1 | 1,4 | - 15,2 | - 15,6 | - 15,0 | - 15,3 | - 7,0 | - 3,1 | |
| | | | | | | | | | | | 25 |
| - 13,7 | - 14,3 | - 19,7 | - 13,3 | - 15,7 | - 13,7 | - 14,4 | - 7,5 | - 12,3 | - 14,0 | - 13,8 | |
| - 13,2 | - 12,4 | - 18,5 | - 17,5 | - 16,1 | - 13,2 | - 17,8 | - 16,5 | - 15,8 | - 16,0 | - 14,5 | |
| - 14,6 | - 17,7 | - 21,7 | - 4,3 | - 14,8 | - 14,6 | - 7,1 | 12,0 | - 5,2 | - 10,2 | - 12,5 | |
| | | | | | | | | | | | 26 |
| - 10,4 | - 15,6 | - 11,7 | - 4,8 | - 10,7 | - 3,1 | - 5,5 | - 7,3 | - 5,4 | - 8,1 | - 9,2 | |
| - 16,6 | - 7,9 | - 16,7 | - 6,8 | - 10,4 | - 11,1 | - 13,2 | - 3,1 | - 9,4 | - 10,0 | - 13,4 | |
| - 6,0 | - 20,1 | - 8,3 | - 3,5 | - 10,9 | 2,0 | - 0,4 | - 9,5 | - 2,9 | - 6,9 | - 6,6 | |

**6. Entwicklung des Volumenindex des Umsatzes
nach ausgewählten**
(Veränderungsraten gegenüber dem

| WZ 08 | Wirtschaftszweig | Jan. | Feb. | März | 1. Vj. | April | Mai | Juni | 2. Vj. |
|-----------|--|---------------|---------------|---------------|---------------|-------------|---------------|---------------|---------------|
| 27 | Herstellung von elektrischen Ausrüstungen | | | | | | | | |
| | Insgesamt | - 2,4 | - 3,5 | - 15,9 | - 7,9 | 4,3 | - 16,9 | - 17,0 | - 10,5 |
| | Inland | - 6,7 | - 8,1 | - 25,5 | - 14,6 | - 1,6 | - 24,8 | - 16,2 | - 14,7 |
| | Ausland | 2,3 | 1,0 | - 5,6 | - 1,0 | 9,8 | - 9,6 | - 17,9 | - 6,7 |
| 28 | Maschinenbau | | | | | | | | |
| | Insgesamt | - 12,0 | - 11,4 | - 19,2 | - 14,6 | 3,1 | - 14,1 | - 6,5 | - 6,1 |
| | Inland | - 14,7 | - 10,2 | - 26,7 | - 17,9 | - 5,9 | - 22,7 | - 15,2 | - 14,9 |
| | Ausland | - 10,3 | - 12,1 | - 14,5 | - 12,5 | 9,0 | - 8,1 | - 0,9 | - 0,3 |
| 29 | Herstellung von Kraftwagen und Kraftwagenteilen | | | | | | | | |
| | Insgesamt | 44,7 | 29,6 | 0,6 | 22,7 | 19,2 | - 0,7 | - 1,6 | 4,7 |
| | Inland | 42,3 | 39,5 | 2,4 | 25,8 | 17,9 | - 8,3 | 4,9 | 4,2 |
| | Ausland | 46,1 | 22,0 | - 0,6 | 20,4 | 20,2 | 4,5 | - 6,8 | 5,1 |
| 30 | Sonstiger Fahrzeugbau | | | | | | | | |
| | Insgesamt | 35,6 | 4,2 | - 17,2 | 3,8 | 7,9 | - 22,1 | - 22,4 | - 13,2 |
| | Inland | 5,9 | - 19,4 | 50,1 | 13,0 | 54,0 | - 25,0 | - 29,4 | - 6,4 |
| | Ausland | 59,4 | 20,6 | - 44,0 | - 1,5 | - 17,2 | - 20,1 | - 16,6 | - 17,9 |
| 31 | Herstellung von Möbeln | | | | | | | | |
| | Insgesamt | - 17,3 | 3,2 | - 20,4 | - 11,8 | 1,4 | - 15,3 | - 1,5 | - 5,2 |
| | Inland | - 9,7 | 4,1 | - 16,1 | - 7,6 | - 1,5 | - 23,6 | - 6,6 | - 11,0 |
| | Ausland | - 29,6 | 1,7 | - 28,3 | - 19,3 | 6,9 | 3,8 | 9,0 | 6,7 |
| 32 | Herstellung von sonstigen Waren | | | | | | | | |
| | Insgesamt | - 4,5 | 4,2 | - 4,1 | - 1,6 | 7,8 | - 1,6 | - 6,6 | - 0,4 |
| | Inland | - 6,9 | - 3,1 | - 18,8 | - 10,2 | - 5,3 | - 4,3 | - 8,2 | - 6,0 |
| | Ausland | - 3,3 | 7,9 | 4,0 | 3,0 | 15,0 | - 0,3 | - 5,8 | 2,5 |
| 33 | Reparatur und Installation von Maschinen und Ausrüstungen | | | | | | | | |
| | Insgesamt | 3,4 | 1,0 | - 11,0 | - 2,9 | 3,3 | - 5,1 | 0,5 | - 0,4 |
| | Inland | 2,9 | 7,3 | - 10,8 | - 1,1 | 1,0 | 6,6 | 3,8 | 3,7 |
| | Ausland | 4,2 | - 10,1 | - 11,2 | - 6,3 | 7,2 | - 21,6 | - 5,5 | - 7,5 |
| A | Vorleistungsgüterproduzenten | | | | | | | | |
| | Insgesamt | - 2,2 | - 1,6 | - 14,4 | - 6,5 | 5,6 | - 10,0 | - 9,7 | - 5,0 |
| | Inland | - 8,3 | - 6,0 | - 20,4 | - 12,0 | 3,3 | - 15,3 | - 12,4 | - 8,5 |
| | Ausland | 3,6 | 2,2 | - 8,9 | - 1,4 | 7,9 | - 4,8 | - 7,3 | - 1,7 |
| B | Investitionsgüterproduzenten | | | | | | | | |
| | Insgesamt | 6,8 | 2,6 | - 12,8 | - 2,1 | 7,1 | - 10,5 | - 7,5 | - 4,1 |
| | Inland | 2,5 | 6,8 | - 12,8 | - 2,0 | 4,4 | - 14,5 | - 7,4 | - 6,3 |
| | Ausland | 10,2 | - 0,5 | - 12,7 | - 2,2 | 9,3 | - 7,4 | - 7,7 | - 2,5 |

im Verarbeitenden Gewerbe in Hessen 2024
Wirtschaftszweigen (2021 = 100)
 jeweiligen Vorjahrszeitraum in Prozent)

| 1. Hj. | Juli | Aug. | Sept. | 3. Vj. | Okt. | Nov. | Dez. | 4. Vj. | 2. Hj. | Jahr | WZ 08 |
|--------|--------|--------|--------|--------|--------|--------|--------|--------|--------|--------|-----------|
| | | | | | | | | | | | 27 |
| - 9,2 | - 8,0 | - 20,8 | - 1,8 | - 10,5 | - 3,7 | - 13,3 | - 5,1 | - 7,9 | - 9,2 | - 9,2 | |
| - 14,7 | - 10,3 | - 16,5 | - 7,1 | - 11,4 | - 10,6 | - 13,9 | - 1,8 | - 9,9 | - 10,6 | - 12,8 | |
| - 4,0 | - 5,9 | - 24,4 | 3,2 | - 9,6 | 1,7 | - 13,0 | - 7,5 | - 6,3 | - 8,0 | - 6,0 | |
| | | | | | | | | | | | 28 |
| - 10,4 | - 9,9 | - 12,2 | - 10,6 | - 10,9 | 8,5 | - 6,3 | 13,7 | 5,2 | - 2,8 | - 6,5 | |
| - 16,4 | - 14,1 | - 6,3 | - 17,1 | - 12,6 | 24,0 | - 21,7 | 18,1 | 4,0 | - 4,2 | - 10,3 | |
| - 6,4 | - 7,1 | - 15,6 | - 6,8 | - 9,8 | - 0,2 | 5,3 | 11,6 | 6,0 | - 1,9 | - 4,1 | |
| | | | | | | | | | | | 29 |
| 13,3 | 0,9 | - 3,0 | 31,1 | 9,5 | 4,4 | 5,0 | - 21,9 | - 2,6 | 3,1 | 8,4 | |
| 14,4 | 2,2 | - 8,9 | 15,3 | 3,3 | - 4,1 | - 12,8 | - 28,2 | - 14,2 | - 6,0 | 4,0 | |
| 12,4 | - 0,3 | 1,9 | 45,7 | 15,1 | 11,4 | 21,2 | - 15,7 | 7,8 | 11,2 | 11,9 | |
| | | | | | | | | | | | 30 |
| - 4,6 | - 3,0 | - 17,3 | - 17,4 | - 13,2 | 22,7 | 59,7 | 60,6 | 49,6 | 17,9 | 7,2 | |
| 2,8 | 14,2 | 13,5 | 0,7 | 9,6 | 38,8 | 40,5 | 74,6 | 52,6 | 32,3 | 17,8 | |
| - 9,4 | - 14,4 | - 33,5 | - 25,1 | - 25,2 | 15,0 | 75,8 | 52,0 | 47,5 | 9,6 | 0,8 | |
| | | | | | | | | | | | 31 |
| - 8,6 | 3,1 | - 8,1 | 2,6 | - 1,0 | - 1,1 | - 13,1 | - 7,3 | - 7,3 | - 4,1 | - 6,3 | |
| - 9,3 | - 2,4 | - 9,2 | - 0,3 | - 4,1 | - 4,8 | - 24,6 | - 17,9 | - 16,0 | - 10,3 | - 9,8 | |
| - 7,3 | 13,7 | - 5,7 | 9,2 | 5,6 | 7,4 | 18,0 | 21,6 | 15,0 | 10,1 | 1,0 | |
| | | | | | | | | | | | 32 |
| - 1,0 | 3,9 | 0,2 | - 0,1 | 1,3 | - 3,2 | - 2,6 | - 13,1 | - 6,4 | - 2,7 | - 1,8 | |
| - 8,2 | 9,4 | - 7,9 | - 1,5 | — | - 1,3 | - 1,7 | - 7,1 | - 3,4 | - 1,6 | - 4,9 | |
| 2,7 | 1,4 | 4,2 | 0,7 | 2,0 | - 4,2 | - 3,0 | - 15,6 | - 7,7 | - 3,2 | - 0,3 | |
| | | | | | | | | | | | 33 |
| - 1,6 | 2,1 | - 0,9 | 1,8 | 1,0 | - 5,4 | 3,7 | - 9,1 | - 4,0 | - 1,7 | - 1,7 | |
| 1,2 | 6,5 | 3,7 | 5,1 | 5,1 | 3,5 | 3,1 | 5,3 | 4,0 | 4,5 | 3,0 | |
| - 6,9 | - 5,5 | - 8,9 | - 3,9 | - 6,1 | - 20,2 | 4,8 | - 24,5 | - 15,6 | - 11,6 | - 9,5 | |
| | | | | | | | | | | | A |
| - 5,7 | - 0,9 | - 10,6 | - 5,6 | - 5,8 | - 1,3 | - 11,2 | - 6,1 | - 6,3 | - 6,0 | - 5,9 | |
| - 10,3 | - 3,4 | - 12,4 | - 8,5 | - 8,1 | - 1,8 | - 11,3 | - 7,7 | - 7,0 | - 7,6 | - 9,0 | |
| - 1,5 | 1,3 | - 8,9 | - 2,9 | - 3,5 | - 0,8 | - 11,0 | - 4,8 | - 5,8 | - 4,6 | - 3,1 | |
| | | | | | | | | | | | B |
| - 3,1 | - 6,7 | - 8,9 | - 0,1 | - 5,1 | 2,1 | 2,4 | 1,1 | 1,9 | - 1,5 | - 2,3 | |
| - 4,2 | - 2,4 | - 6,8 | - 3,5 | - 4,1 | 4,1 | - 8,9 | 2,6 | - 1,2 | - 2,7 | - 3,4 | |
| - 2,3 | - 10,1 | - 10,6 | 2,5 | - 5,9 | 0,5 | 12,7 | 0,2 | 4,3 | - 0,7 | - 1,5 | |

6. Entwicklung des Volumenindex des Umsatzes nach ausgewählten

(Veränderungsraten gegenüber dem

| WZ 08 | Wirtschaftszweig | Jan. | Feb. | März | 1. Vj. | April | Mai | Juni | 2. Vj. |
|-----------|---|--------------|--------------|---------------|--------------|-------------|---------------|--------------|--------------|
| EN | Energie | | | | | | | | |
| | Insgesamt | 11,3 | - 8,8 | - 5,2 | - 1,3 | 21,4 | - 3,6 | 7,5 | 7,9 |
| | Inland | 1,0 | - 0,3 | 11,9 | 4,7 | 9,1 | - 13,0 | 4,5 | - 0,2 |
| | Ausland | 32,6 | - 23,1 | - 35,3 | - 12,1 | 55,8 | 21,9 | 15,2 | 29,4 |
| GG | Gebrauchsgüterproduzenten | | | | | | | | |
| | Insgesamt | - 0,8 | 2,5 | - 15,5 | - 5,5 | 8,2 | - 10,5 | - 9,2 | - 4,1 |
| | Inland | - 7,3 | - 8,3 | - 10,7 | - 8,9 | 4,9 | - 13,8 | - 10,8 | - 6,8 |
| | Ausland | 5,6 | 13,3 | - 20,0 | - 2,1 | 11,0 | - 7,4 | - 7,9 | - 1,8 |
| VG | Verbrauchsgüterproduzenten | | | | | | | | |
| | Insgesamt | 2,4 | 16,6 | - 8,7 | 2,3 | 15,0 | 0,5 | 2,2 | 5,4 |
| | Inland | - 1,3 | 15,1 | - 14,1 | - 1,5 | 13,3 | - 0,5 | - 6,6 | 1,6 |
| | Ausland | 5,4 | 17,5 | - 4,6 | 5,2 | 16,2 | 1,2 | 7,7 | 8,1 |
| C | Verarbeitendes Gewerbe | | | | | | | | |
| | Insgesamt | 1,6 | 3,2 | - 12,8 | - 3,3 | 8,1 | - 8,0 | - 6,4 | - 2,6 |
| | Inland | - 3,7 | 1,7 | - 16,5 | - 6,8 | 5,5 | - 12,2 | - 9,6 | - 5,9 |
| | Ausland | 6,1 | 4,5 | - 9,7 | - 0,5 | 10,2 | - 4,6 | - 3,9 | 0,2 |
| | Bergbau und Verarbeitendes Gewerbe | | | | | | | | |
| | Insgesamt | 1,6 | 3,4 | - 12,7 | - 3,2 | 8,1 | - 7,9 | - 6,4 | - 2,6 |
| | Inland | - 3,7 | 1,7 | - 16,4 | - 6,8 | 5,6 | - 12,2 | - 9,5 | - 5,8 |
| | Ausland | 6,2 | 4,7 | - 9,5 | - 0,3 | 10,3 | - 4,4 | - 4,0 | 0,2 |

im Verarbeitenden Gewerbe in Hessen 2024

Wirtschaftszweigen (2021 = 100)

jeweiligen Vorjahrszeitraum in Prozent)

| 1. Hj. | Juli | Aug. | Sept. | 3. Vj. | Okt. | Nov. | Dez. | 4. Vj. | 2. Hj. | Jahr | WZ 08 |
|-------------|-------------|-------------|-------------|-------------|------------|-------------|-------------|-------------|-------------|-------------|-----------|
| | | | | | | | | | | | EN |
| 3,5 | 1,3 | 5,3 | 39,5 | 13,4 | 6,2 | 18,8 | 18,8 | 13,7 | 13,6 | 8,5 | |
| 2,0 | 5,7 | 14,8 | 38,8 | 17,8 | -6,9 | 23,3 | 8,8 | 7,2 | 12,6 | 7,4 | |
| 6,7 | -9,3 | -16,6 | 40,8 | 3,3 | 43,6 | 9,6 | 44,9 | 30,3 | 15,7 | 11,1 | |
| | | | | | | | | | | | GG |
| -4,8 | 6,3 | -4,3 | 0,8 | 0,9 | 2,4 | -5,8 | -1,6 | -1,9 | -0,5 | -2,6 | |
| -7,9 | -1,1 | -6,1 | -4,6 | -4,0 | -1,4 | -14,4 | -8,9 | -8,4 | -6,1 | -7,1 | |
| -1,9 | 13,2 | -2,6 | 5,3 | 5,3 | 5,9 | 1,9 | 4,3 | 4,0 | 4,6 | 1,3 | |
| | | | | | | | | | | | VG |
| 3,8 | 11,4 | -2,9 | 3,5 | 4,0 | 7,9 | -1,4 | -5,3 | 0,4 | 2,1 | 3,0 | |
| — | 1,1 | 0,8 | 0,5 | 0,9 | -0,4 | 0,7 | -4,9 | -1,5 | -0,4 | -0,1 | |
| 6,7 | 19,2 | -5,2 | 5,8 | 6,2 | 14,3 | -2,9 | -5,6 | 1,8 | 4,0 | 5,4 | |
| | | | | | | | | | | | C |
| -2,9 | -0,4 | -8,2 | -1,7 | -3,4 | 1,9 | -4,3 | -2,9 | -1,8 | -2,6 | -2,8 | |
| -6,3 | -2,1 | -7,8 | -5,1 | -5,0 | 0,4 | -8,3 | -3,2 | -3,9 | -4,4 | -5,4 | |
| -0,2 | 1,2 | -8,5 | 1,1 | -2,0 | 3,1 | -0,8 | -2,7 | -0,1 | -1,1 | -0,6 | |
| -2,8 | -0,3 | -8,2 | -1,7 | -3,4 | 1,9 | -4,4 | -3,0 | -1,8 | -2,6 | -2,8 | |
| -6,3 | -2,1 | -7,9 | -5,1 | -5,0 | 0,4 | -8,3 | -3,3 | -3,9 | -4,5 | -5,4 | |
| — | 1,3 | -8,5 | 1,1 | -2,0 | 3,1 | -0,9 | -2,8 | -0,2 | -1,1 | -0,6 | |

Klassifikation der Wirtschaftszweige, Ausgabe 2008 (WZ 2008)

- mit Meldenummern des Güterverzeichnisses für Produktionsstatistiken, Ausgabe 2009 (GP 2009) -

Wirtschaftsbereich: Verarbeitendes Gewerbe sowie Bergbau und Gewinnung von Steinen und Erden

Vorbemerkung: In der ersten Spalte sind die Nummern der Klassen der WZ 2008 angegeben. Die dritte Spalte enthält die Bezeichnung des jeweiligen Wirtschaftszweiges der WZ 2008.

In der zweiten Spalte ist die Zuordnung der Klassen (Viersteller) der WZ 2008 zu den Hauptgruppen des Wirtschaftsbereichs Verarbeitendes Gewerbe sowie Bergbau und Gewinnung von Steinen und Erden durch folgende Buchstaben gekennzeichnet: A = Vorleistungsgüterproduzenten, B = Investitionsgüterproduzenten, GG = Gebrauchsgüterproduzenten, VG = Verbrauchsgüterproduzenten, EN = Energie.

Die den Klassen der WZ 2008 in Spalte 4 gegenübergestellten Meldenummern des GP 2009 beschreiben deren typische Produktion. Im Umkehrschluss werden die Meldenummern des GP 2009 eindeutig einem bestimmten Wirtschaftszweig (Klasse der WZ 2008) zugeordnet. In den meisten Fällen können den Vierstellern der Klassifikation der Wirtschaftszweige, Ausgabe 2008 (WZ 2008), vollständige Viersteller des Güterverzeichnisses für Produktionsstatistiken, Ausgabe 2009 (GP 2009), gegenübergestellt werden. Die Zuordnung der von dieser Regel abweichenden neunstelligen Meldenummern des GP 2009 zu den Vierstellern der WZ 2008 ist ebenfalls in Spalte 4 ersichtlich.

Hinweis: Angaben zum Merkmal Auftragseingang müssen nur für die mit einem * gekennzeichneten Wirtschaftszweige gemeldet werden.

Abkürzungen: a.n.g. = anderweitig nicht genannt; einschl. = einschließlich; HG = Hauptgruppe; NE- = Nichteisen-; u. ä. = und ähnliche(n)

| Nr. der Klassifikation | HG | Wirtschaftsgliederung | Entsprechende Meldenummern des Güterverzeichnisses für Produktionsstatistiken, Ausgabe 2009 1) | Nr. der Klassifikation | HG | Wirtschaftsgliederung | Entsprechende Meldenummern des Güterverzeichnisses für Produktionsstatistiken, Ausgabe 2009 1) |
|------------------------|----|---|--|------------------------|----|--|--|
| 05.10 | EN | Steinkohlenbergbau | 0510 | 10.39 | VG | Sonstige Verarbeitung von Obst und Gemüse | 1039 |
| 05.20 | EN | Braunkohlenbergbau | 0520 | 10.41 | VG | Herstellung von Ölen und Fetten (ohne Margarine u. ä. Nahrungsfette) | 1041 |
| 06.10 | EN | Gewinnung von Erdöl | 0610 (ohne 0610 10 500) | 10.42 | VG | Herstellung von Margarine u. ä. Nahrungsfetten | 1042 |
| 06.20 | EN | Gewinnung von Erdgas | 0620, 0610 10 500 | 10.51 | VG | Milchverarbeitung (ohne Herstellung von Speiseeis) | 1051, 1107 19 700 |
| 07.10 | A | Eisenerzbergbau | 0710 | 10.52 | VG | Herstellung von Speiseeis | 1052 |
| 07.21 | A | Bergbau auf Uran- und Thoriumerze | 0721 | 10.61 | A | Mahl- und Schälmlühlen | 1061 |
| 07.29 | A | Sonstiger NE-Metallerzbergbau | 0729 | 10.62 | A | Herstellung von Stärke und Stärkeerzeugnissen | 1062 |
| 08.11 | A | Gewinnung von Naturwerksteinen und Natursteinen, Kalk- und Gipsstein, Kreide und Schiefer | 0811 0812 12 301 bis 0812 12 905 | 10.71 | VG | Herstellung von Backwaren (ohne Dauerbackwaren) | 1071 |
| 08.12 | A | Gewinnung von Kies, Sand, Ton und Kaolin | 812 (ohne 0812 12 301 bis 0812 12 905) | 10.72 | VG | Herstellung von Dauerbackwaren | 1072 |
| 08.91 | A | Bergbau auf chemische und Düngemittelminerale | 0891 | 10.73 | VG | Herstellung von Teigwaren | 1073 |
| 08.92 | A | Torfgewinnung | 0892 | 10.81 | VG | Herstellung von Zucker | 1081 |
| 08.93 | A | Gewinnung von Salz | 0893 | 10.82 | VG | Herstellung von Süßwaren (ohne Dauerbackwaren) | 1082 |
| 08.99 | A | Gewinnung von Steinen und Erden a. n. g. | 0899 | 10.83 | VG | Verarbeitung von Kaffee und Tee, Herstellung von Kaffee-Ersatz | 1083 |
| 09.10 | A | Erbringung von Dienstleistungen für die Gewinnung von Erdöl und Erdgas | 0910 | 10.84 | VG | Herstellung von Würzmitteln und Soßen | 1084 |
| 09.90 | A | Erbringung von Dienstleistungen für den sonstigen Bergbau und die Gewinnung von Steinen und Erden | 0990 | 10.85 | VG | Herstellung von Fertiggerichten | 1085 |
| 10.11 | VG | Schlachten (ohne Schlachten von Geflügel) | 1011 | 10.86 | VG | Herstellung von homogenisierten und diätischen Nahrungsmitteln | 1086 |
| 10.12 | VG | Schlachten von Geflügel | 1012 | 10.89 | VG | Herstellung von sonstigen Nahrungsmitteln a. n. g. | 1089 |
| 10.13 | VG | Fleischverarbeitung | 1013 | 10.91 | A | Herstellung von Futtermitteln für Nutztiere | 1091 |
| 10.20 | VG | Fischverarbeitung | 1020 | 10.92 | A | Herstellung von Futtermitteln für sonstige Tiere | 1092 |
| 10.31 | VG | Kartoffelverarbeitung | 1031 | 11.01 | VG | Herstellung von Spirituosen | 1101, 1103 10 007 |
| 10.32 | VG | Herstellung von Frucht- und Gemüsesäften | 1032 1107 19 551 bis 1107 19 559 | 11.02 | VG | Herstellung von Traubenwein | 1102, 1103 10 009 |

1) Soweit nicht besonders aufgeführt, jeweils einschl. zugehöriger Lohnarbeiten sowie Veredlungsarbeiten.

| Nr. der Klassifikation | HG | Wirtschaftsgliederung | Entsprechende Meldenummern des Güterverzeichnis für Produktionsstatistiken, Ausgabe 2009 1) | Nr. der Klassifikation | HG | Wirtschaftsgliederung | Entsprechende Meldenummern des Güterverzeichnis für Produktionsstatistiken, Ausgabe 2009 1) |
|------------------------|----|---|---|------------------------|----|---|---|
| 11.03 | VG | Herstellung von Apfelwein und anderen Fruchtweinen | 1103 (ohne 1103 10 007 bis 1103 10 009) | 16.21 | A | Herstellung von Furnier-, Sperrholz-, Holzfasern- und Holzspanplatten | 1621 |
| 11.04 | VG | Herstellung von Wermutwein und sonstigen aromatisierten Weinen | 1104 | 16.22 | A | Herstellung von Parketttafeln | 1622 |
| 11.05 | VG | Herstellung von Bier | 1105, 1103 10 008, 1107 19 595 | 16.23 | A | Herstellung von sonstigen Konstruktionsteilen, Fertigbauteilen, Ausbauelementen und Fertigteilbauten aus Holz | 1623 |
| 11.06 | VG | Herstellung von Malz | 1106 | 16.24 | A | Herstellung von Verpackungsmitteln, Lagerbehältern und Ladungsträgern aus Holz | 1624 |
| 11.07 | VG | Herstellung von Erfrischungsgetränken, Gewinnung natürlicher Mineralwässer | 1107 (ohne 1107 19 551 bis 1107 19 559, 1107 19 700 1107 19 595) | 16.29 | A | Herstellung von Holzwaren a. n. g. (Kork-, Flecht- und Korbwaren (ohne Möbel)) | 1629 (ohne 1629 14 905) |
| 12.00 | VG | Tabakverarbeitung | 1200 | | | | |
| • 13.10 | A | Spinnstoffaufbereitung und Spinnerei | 1310 | • 17.11 | A | Herstellung von Holz- und Zellstoff | 1711 |
| • 13.20 | A | Weberei | 1320 | • 17.12 | A | Herstellung von Papier; Karton und Pappe | 1712 |
| • 13.30 | A | Veredlung von Textilien und Bekleidung | 1330 | • 17.21 | A | Herstellung von Wellpapier und -pappe sowie von Verpackungsmitteln aus Papier, Karton und Pappe | 1721 |
| • 13.91 | VG | Herstellung von gewirktem und gestricktem Stoff | 1391 | • 17.22 | A | Herstellung von Haushalts-, Hygiene- und Toilettenartikeln aus Zellstoff, Papier und Pappe | 1722 |
| • 13.92 | VG | Herstellung von konfektionierten Textilwaren (ohne Bekleidung) | 1392 | • 17.23 | A | Herstellung von Schreibwaren und Bürobedarf aus Papier, Karton und Pappe | 1723 |
| • 13.93 | VG | Herstellung von Teppichen | 1393 | • 17.24 | A | Herstellung von Tapeten | 1724 |
| • 13.94 | VG | Herstellung von Seilerwaren | 1394 | • 17.29 | A | Herstellung von sonstigen Waren aus Papier, Karton und Pappe | 1729 |
| • 13.95 | VG | Herstellung von Vliesstoff und Erzeugnissen daraus (ohne Bekleidung) | 1395 | | | | |
| • 13.96 | VG | Herstellung von technischen Textilien | 1396 | 18.11 | VG | Drucken von Zeitungen | 1811 |
| • 13.99 | VG | Herstellung von sonstigen Textilwaren a. n. g. | 1399 | 18.12 | VG | Drucken a. n. g. | 1812 |
| • 14.11 | VG | Herstellung von Lederbekleidung | 1411 | 18.13 | VG | Druck- und Mediovorstufe | 1813 |
| • 14.12 | VG | Herstellung von Arbeits- und Berufsbekleidung | 1412 | 18.14 | VG | Binden von Druckerzeugnissen und damit verbundene Dienstleistungen | 1814 |
| • 14.13 | VG | Herstellung von sonstiger Oberbekleidung | 1413 | 18.20 | VG | Vervielfältigung von bespielten Ton-, Bild- und Datenträgern | 1820 |
| • 14.14 | VG | Herstellung von Wäsche | 1414 | | | | |
| • 14.19 | VG | Herstellung von sonstiger Bekleidung und Bekleidungszubehör a. n. g. | 1419 | 19.10 | EN | Kokerei | 1910 |
| • 14.20 | VG | Herstellung von Pelzwaren | 1420 | 19.20 | EN | Mineralölverarbeitung | 1920 |
| • 14.31 | VG | Herstellung von Strumpfwaren | 1431 | | | | |
| • 14.39 | VG | Herstellung von sonstiger Bekleidung aus gewirktem und gestricktem Stoff | 1439 | • 20.11 | A | Herstellung von Industriegasen | 2011 |
| 15.11 | VG | Herstellung von Leder und Lederfaserstoff; Zurichtung und Färben von Fellen | 1511 | • 20.12 | A | Herstellung von Farbstoffen und Pigmenten | 2012 |
| 15.12 | VG | Lederverarbeitung (ohne Herstellung von Lederbekleidung) | 1512 | • 20.13 | A | Herstellung von sonstigen anorganischen Grundstoffen und Chemikalien | 2013 |
| 15.20 | VG | Herstellung von Schuhen | 1520 | • 20.14 | A | Herstellung von sonstigen organischen Grundstoffen und Chemikalien | 2014 (ohne 2014 23 600) |
| 16.10 | A | Säge-, Hobel und Holzimprägnierwerke | 1610 | • 20.15 | A | Herstellung von Düngemitteln und Stickstoffverbindungen | 2015 |
| | | | | • 20.16 | A | Herstellung von Kunststoffen in Primärformen | 2016 |
| | | | | • 20.17 | A | Herstellung von synthetischem Kautschuk in Primärformen | 2017 |

1) Soweit nicht besonders aufgeführt, jeweils einschl. zugehöriger Lohnarbeiten sowie Veredelungsarbeiten.

| Nr. der Klassifikation | HG | Wirtschaftsgliederung | Entsprechende Meldenummern des Güterverzeichnisses für Produktionsstatistiken, Ausgabe 2009 1) | Nr. der Klassifikation | HG | Wirtschaftsgliederung | Entsprechende Meldenummern des Güterverzeichnisses für Produktionsstatistiken, Ausgabe 2009 1) |
|------------------------|----|---|--|------------------------|----|---|--|
| • 20.20 | A | Herstellung von Schädlingsbekämpfung-, Pflanzenschutz- und Desinfektionsmitteln | 2020 | 23.42 | A | Herstellung von Sanitärkeramik | 2342 |
| • 20.30 | A | Herstellung von Anstrichmitteln, Druckfarben und Kitt | 2030 | 23.43 | A | Herstellung von Isolatoren und Isolierteilen aus Keramik | 2343 |
| • 20.41 | VG | Herstellung von Seifen, Wasch-, Reinigungs- und Poliermitteln | 2041, 2014 23 600 | 23.44 | A | Herstellung von keramischen Erzeugnissen für sonstige technische Zwecke | 2344 |
| • 20.42 | VG | Herstellung von Körperpflegemitteln und Duftstoffen | 2042 | 23.49 | A | Herstellung von sonstigen keramischen Erzeugnissen | 2349 |
| • 20.51 | A | Herstellung von pyrotechnischen Erzeugnissen | 2051 | 23.51 | A | Herstellung von Zement | 2351 |
| • 20.52 | A | Herstellung von Klebstoffen | 2052 | 23.52 | A | Herstellung von Kalk und gebranntem Gips | 2352 |
| • 20.53 | A | Herstellung von ätherischen Ölen | 2053 | 23.61 | A | Herstellung von Erzeugnissen aus Beton, Zement und Kalksandstein für den Bau | 2361 2369 19 801 bis 2369 19 803 |
| • 20.59 | A | Herstellung von sonstigen chemischen Erzeugnissen a. n. g. | 2059 | 23.62 | A | Herstellung von Gipsezeugnissen für den Bau | 2362 |
| • 20.60 | A | Herstellung von Chemiefasern | 2060 | 23.63 | A | Herstellung von Frischbeton (Transportbeton) | 2363 |
| • 21.10 | VG | Herstellung von pharmazeutischen Grundstoffen | 2110 | 23.64 | A | Herstellung von Mörtel und anderem Beton (Trockenbeton) | 2364 |
| • 21.20 | VG | Herstellung von pharmazeutischen Spezialitäten und sonstigen pharmazeutischen Erzeugnissen | 2120 | 23.65 | A | Herstellung von Faserzementwaren | 2365 |
| 22.11 | A | Herstellung und Runderneuerung von Bereifungen | 2211 | 23.69 | A | Herstellung von sonstigen Erzeugnissen aus Beton, Zement und Gips a. n. g. | 2369 (ohne 2369 19 801 bis 2369 19 803) |
| 22.19 | A | Herstellung von sonstigen Gummiwaren | 2219 | 23.70 | A | Be- und Verarbeitung von Naturwerksteinen und Natursteinen a. n. g. | 2370 |
| 22.21 | A | Herstellung von Platten, Folien, Schläuchen und Profilen aus Kunststoffen | 2221 | 23.91 | A | Herstellung von Schleifkörpern und Schleifmitteln auf Unterlage | 2391 |
| 22.22 | A | Herstellung von Verpackungsmitteln aus Kunststoffen | 2222 | 23.99 | A | Herstellung von sonstigen Erzeugnissen aus nichtmetallischen Mineralien a. n. g. | 2399 |
| 22.23 | A | Herstellung von Baubedarfsartikeln aus Kunststoffen | 2223 | • 24.10 | A | Erzeugung von Roheisen, Stahl und Ferrolegierung | 2410 |
| 22.29 | A | Herstellung von sonstigen Kunststoffwaren | 2229, 2298 00 000 | • 24.20 | A | Herstellung von Stahlrohren Rohrform-, Rohrverschluss- und Rohrverbindungsstücken aus Stahl | 2420 |
| 23.11 | A | Herstellung von Flachglas | 2311 | • 24.31 | A | Herstellung von Blankstahl | 2431 |
| 23.12 | A | Veredlung und Bearbeitung von Flachglas | 2312 | • 24.32 | A | Herstellung von Kaltband mit einer Breite von weniger als 600 mm | 2432 |
| 23.13 | A | Herstellung von Hohlglas | 2313 | • 24.33 | A | Herstellung von Kaltprofilen | 2433 |
| 23.14 | A | Herstellung von Glasfasern und Waren daraus | 2314 | • 24.34 | A | Herstellung von kaltgezogenem Draht | 2434 |
| 23.19 | A | Herstellung, Veredelung und Bearbeitung von sonstigem Glas einschließlich technischen Glaswaren | 2319 | • 24.41 | A | Erzeugung und erste Bearbeitung von Edelmetallen | 2441 |
| 23.20 | A | Herstellung von feuerfesten keramischen Werkstoffen und Waren | 2320 | • 24.42 | A | Erzeugung und erste Bearbeitung von Aluminium | 2442 |
| 23.31 | A | Herstellung von keramischen Wand- und Bodenfliesen und -platten | 2331 | • 24.43 | A | Erzeugung und erste Bearbeitung von Blei, Zink und Zinn | 2443 |
| 23.32 | A | Herstellung von Ziegeln und sonstiger Baukeramik | 2332 | • 24.44 | A | Erzeugung und erste Bearbeitung von Kupfer | 2444 |
| 23.41 | A | Herstellung von keramischen Haushaltswaren und Ziergegenständen | 2341 | • 24.45 | A | Erzeugung und erste Bearbeitung von sonstigen NE-Metallen | 2445 |

1) Soweit nicht besonders aufgeführt, jeweils einschl. zugehöriger Lohnarbeiten sowie Veredlungsarbeiten.

| Nr. der Klassifikation | HG | Wirtschaftsgliederung | Entsprechende Meldenummern des Güterverzeichnisses für Produktionsstatistiken, Ausgabe 2009.1) | Nr. der Klassifikation | HG | Wirtschaftsgliederung | Entsprechende Meldenummern des Güterverzeichnisses für Produktionsstatistiken, Ausgabe 2009.1) |
|------------------------|----|---|--|------------------------|----|--|--|
| • 24.46 | A | Aufbereitung von Kernbrennstoffen | 2446 | • 26.51 | B | Herstellung von Mess-, Kontroll-, Navigations- u. ä. Instrumenten und Vorrichtungen | 2651, 2660 11 190 |
| • 24.51 | A | Eisengießereien | 2451 | • 26.52 | B | Herstellung von Uhren | 2652 |
| • 24.52 | A | Stahlgießereien | 2452 | • 26.60 | B | Herstellung von Bestrahlungs- und Elektrotherapiegeräten und elektromedizinischen Geräten | 2660 (ohne 2660 11 190) |
| • 24.53 | A | Leichtmetallgießereien | 2453 | • 26.70 | GG | Herstellung von optischen und fotografischen Instrumenten und Geräten | 2670 |
| • 24.54 | A | Buntmetallgießereien | 2454 | • 26.80 | A | Herstellung von magnetischen und optischen Datenträgern | 2680 |
| • 25.11 | B | Herstellung von Metallkonstruktionen | 2511 | • 27.11 | A | Herstellung von Elektromotoren, Generatoren und Transformatoren | 2711 |
| • 25.12 | B | Herstellung von Ausbauelementen aus Metall | 2512 | • 27.12 | A | Herstellung von Elektrizitätsverteilungs- und -schalteinrichtungen | 2712 |
| • 25.21 | B | Herstellung von Heizkörpern und -kesseln für Zentralheizungen | 2521 | • 27.20 | A | Herstellung von Batterien und Akkumulatoren | 2720 |
| • 25.29 | B | Herstellung von Sammelbehältern, Tanks u. ä. Behältern aus Metall | 2529 | • 27.31 | A | Herstellung von Glasfaserkabeln | 2731 |
| • 25.30 | B | Herstellung von Dampfkesseln (ohne Zentralheizungskessel) | 2530 | • 27.32 | A | Herstellung von sonstigen elektronischen und elektrischen Drähten und Kabeln | 2732 |
| • 25.40 | B | Herstellung von Waffen und Munition | 2540 | • 27.33 | A | Herstellung von elektrischem Installationsmaterial | 2733 |
| • 25.50 | A | Herstellung von Schmiede-, Press-, Zieh- und Stanzteilen, gewalzten Ringen und pulvermetallurgischen Erzeugnissen | 2550 | • 27.40 | A | Herstellung von elektrischen Lampen und Leuchten | 2740 |
| • 25.61 | A | Oberflächenveredlung und Wärmebehandlung | 2561 | • 27.51 | GG | Herstellung von elektrischen Haushaltsgeräten | 2751 |
| • 25.62 | A | Mechanik a. n. g. | 2562 | • 27.52 | GG | Herstellung von nicht elektrischen Haushaltsgeräten | 2752 (ohne 2752 14 008) |
| • 25.71 | A | Herstellung von Schneidwaren und Bestecken aus unedlen Metallen | 2571 | • 27.90 | A | Herstellung von sonstigen elektrischen Ausrüstungen und Geräten a. n. g. | 2790 |
| • 25.72 | A | Herstellung von Schlössern und Beschlägen aus unedlen Metallen | 2572 | • 28.11 | B | Herstellung von Verbrennungsmotoren und Turbinen (ohne Motoren für Luft- und Straßenfahrzeuge) | 2811 |
| • 25.73 | A | Herstellung von Werkzeugen | 2573 | • 28.12 | B | Herstellung von hydraulischen und pneumatischen Komponenten und Systemen | 2812 |
| • 25.91 | A | Herstellung von Fässern Trommeln, Dosen, Eimern u. ä. Behältern aus Metall | 2591 | • 28.13 | B | Herstellung von Pumpen und Kompressoren a. n. g. | 2813 |
| • 25.92 | A | Herstellung von Verpackungen und Verschlüssen aus Eisen, Stahl und NE-Metall | 2592 | • 28.14 | B | Herstellung von Armaturen a. n. g. | 2814 |
| • 25.93 | A | Herstellung von Drahtwaren, Ketten und Federn | 2593, 2599 29 790 | • 28.15 | B | Herstellung von Lagern, Getrieben, Zahnrädern und Antriebselementen | 2815 |
| • 25.94 | A | Herstellung von Schrauben und Nieten | 2594 | • 28.21 | B | Herstellung von Öfen und Brennern | 2821, 2752 14 008 |
| • 25.99 | A | Herstellung von sonstigen Metallwaren a. n. g. | 2599 (ohne 2599 29 790), 3299 59 600 | • 28.22 | B | Herstellung von Hebezeugen und Fördermitteln | 2822 |
| • 26.11 | A | Herstellung von elektronischen Bauelementen | 2611 | • 28.23 | B | Herstellung von Büromaschinen (ohne Datenverarbeitungsgeräte und Peripherie Geräte) | 2823 |
| • 26.12 | A | Herstellung von bestückten Leiterplatten | 2612 | • 28.24 | B | Herstellung von handgeführten Werkzeugen mit Motorantrieb | 2824 |
| • 26.20 | B | Herstellung von Datenverarbeitungsgeräten und peripheren Geräten | 2620 | | | | |
| • 26.30 | B | Herstellung von Geräten und Einrichtungen der Telekommunikationstechnik | 2630 | | | | |
| • 26.40 | GG | Herstellung von Geräten der Unterhaltungselektronik | 2640 | | | | |

1) Soweit nicht besonders aufgeführt, jeweils einschl. zugehöriger Lohnarbeiten sowie Veredlungsarbeiten.

| Nr. der Klassifikation | HG | Wirtschaftsgliederung | Entsprechende Meldenummern des Güterverzeichnis für Produktionsstatistiken, Ausgabe 2009 1) | Nr. der Klassifikation | HG | Wirtschaftsgliederung | Entsprechende Meldenummern des Güterverzeichnis für Produktionsstatistiken, Ausgabe 2009 1) |
|------------------------|----|---|---|------------------------|----|---|---|
| • 28.25 | B | Herstellung von kälte- und lufttechnischen Erzeugnissen, nicht für den Haushalt | 2825 | • 30.99 | GG | Herstellung von sonstigen Fahrzeugen a. n. g. | 3099 |
| • 28.29 | B | Herstellung von sonstigen nicht wirtschaftszweigspezifischen Maschinen a. n. g. | 2829 | 31.01 | GG | Herstellung von Büro- und Ladenmöbeln | 3101 3100 11 550 bis 3100 11 705, 3100 11 903, 3100 12 501, 3100 12 907, 3109 11 001, 3109 11 005, 3109 11 007, 3109 13 007, 3109 13 008, |
| • 28.30 | B | Herstellung von land- und forstwirtschaftlichen Maschinen | 2830 | 31.02 | GG | Herstellung von Küchenmöbeln | 3102 |
| • 28.41 | B | Herstellung von Werkzeugmaschinen für die Metallbearbeitung | 2841 | 31.03 | GG | Herstellung von Matratzen | 3103 |
| • 28.49 | B | Herstellung von sonstigen Werkzeugmaschinen | 2849 | 31.09 | GG | Herstellung von sonstigen Möbeln | 3109 (ohne 3109 11 001, 3109 11 005, 3109 11 007, 3109 13 007, 3109 13 008) 3100 11 709, 3100 11 709 bis 3100 12 300, 3100 12 503 bis 3100 12 905 , 3100 12 909 bis 3100 91 000 |
| • 28.91 | B | Herstellung von Maschinen für die Metallerzeugung, von Walzwerkseinrichtungen und Gießmaschinen | 2891 | 32.11 | GG | Herstellung von Münzen | 3211 |
| • 28.92 | B | Herstellung von Bergwerks-, Bau- und Baustoffmaschinen | 2892 2899 39 531 bis 2899 39 539 | 32.12 | GG | Herstellung von Schmuck, Gold- und Silberschmiedewaren (ohne Fantasieschmuck) | 3212 |
| • 28.93 | B | Herstellung von Maschinen für die Nahrungs- und Genussmittelezeugung und die Tabakverarbeitung | 2893 | 32.13 | GG | Herstellung von Fantasieschmuck | 3212 |
| • 28.94 | B | Herstellung von Maschinen für die Textil- und Bekleidungsherstellung und die Lederverarbeitung | 2894 | 32.20 | GG | Herstellung von Musikinstrumenten | 3220 |
| • 28.95 | B | Herstellung von Maschinen für die Papiererzeugung und -verarbeitung | 2895 | 32.30 | VG | Herstellung von Sportgeräten | 3230 |
| • 28.96 | B | Herstellung von Maschinen für die Verarbeitung von Kunststoffen und Kautschuk | 2896 | 32.40 | VG | Herstellung von Spielwaren | 3240 |
| • 28.99 | B | Herstellung von Maschinen für sonstige bestimmte Wirtschaftszweige a. n. g. | 2899 (ohne 2899 39 531 bis 2899 39 539) | 32.50 | B | Herstellung von medizinischen und zahnmedizinischen Apparaten und Materialien | 3250 |
| • 29.10 | B | Herstellung von Kraftwagen und Kraftwagenmotoren | 2910 3091 31 000 bis 3091 32 005 | 32.91 | VG | Herstellung von Besen und Bürsten | 3291 |
| • 29.20 | B | Herstellung von Karosserien, Aufbauten und Anhängern | 2920 | 32.99 | VG | Herstellung von sonstigen Erzeugnissen a. n. g. | 3299 (ohne 3299 59 600) 1629 14 905 |
| • 29.31 | B | Herstellung elektrischer und elektronischer Ausrüstungsgegenstände für Kraftwagen | 2931 | 33.11 | B | Reparatur von Metallerzeugnissen | 3311 |
| • 29.32 | B | Herstellung von sonstigen Teilen und sonstigem Zubehör für Kraftwagen | 2932 | 33.12 | B | Reparatur von Maschinen | 3312 |
| • 30.11 | B | Schiffbau (ohne Boots- und Yachtbau) | 3011 | 33.13 | B | Reparatur von elektronischen und optischen Geräten | 3313 |
| • 30.12 | B | Boots- und Yachtbau | 3012 | 33.14 | B | Reparatur von elektrischen Ausrüstungen | 3314 |
| • 30.20 | B | Schienefahrzeugbau | 3020 | 33.15 | B | Reparatur und Instandhaltung von Schiffen, Booten und Yachten | 3315 |
| • 30.30 | B | Luft- und Raumfahrzeuge | 3030 | 33.16 | B | Reparatur und Instandhaltung von Luft- und Raumfahrzeugen | 3316 |
| • 30.40 | B | Herstellung von militärischen Kampffahrzeugen | 3040 | 33.17 | B | Reparatur und Instandhaltung von Fahrzeugen a. n. g. | 3317 |
| • 30.91 | GG | Herstellung von Krafträdern | 3091 (ohne 3091 31 000 bis 3091 32 005 | 33.19 | B | Reparatur von sonstigen Ausrüstungen | 3319 |
| • 30.92 | GG | Herstellung von Fahrrädern sowie von Behindertenfahrzeugen | 3092 | 33.20 | B | Installation von Maschinen und Ausrüstungen a. n. g. | 3320 |

1) Soweit nicht besonders aufgeführt, jeweils einschl. zugehöriger Lohnarbeiten sowie Veredlungsarbeiten.