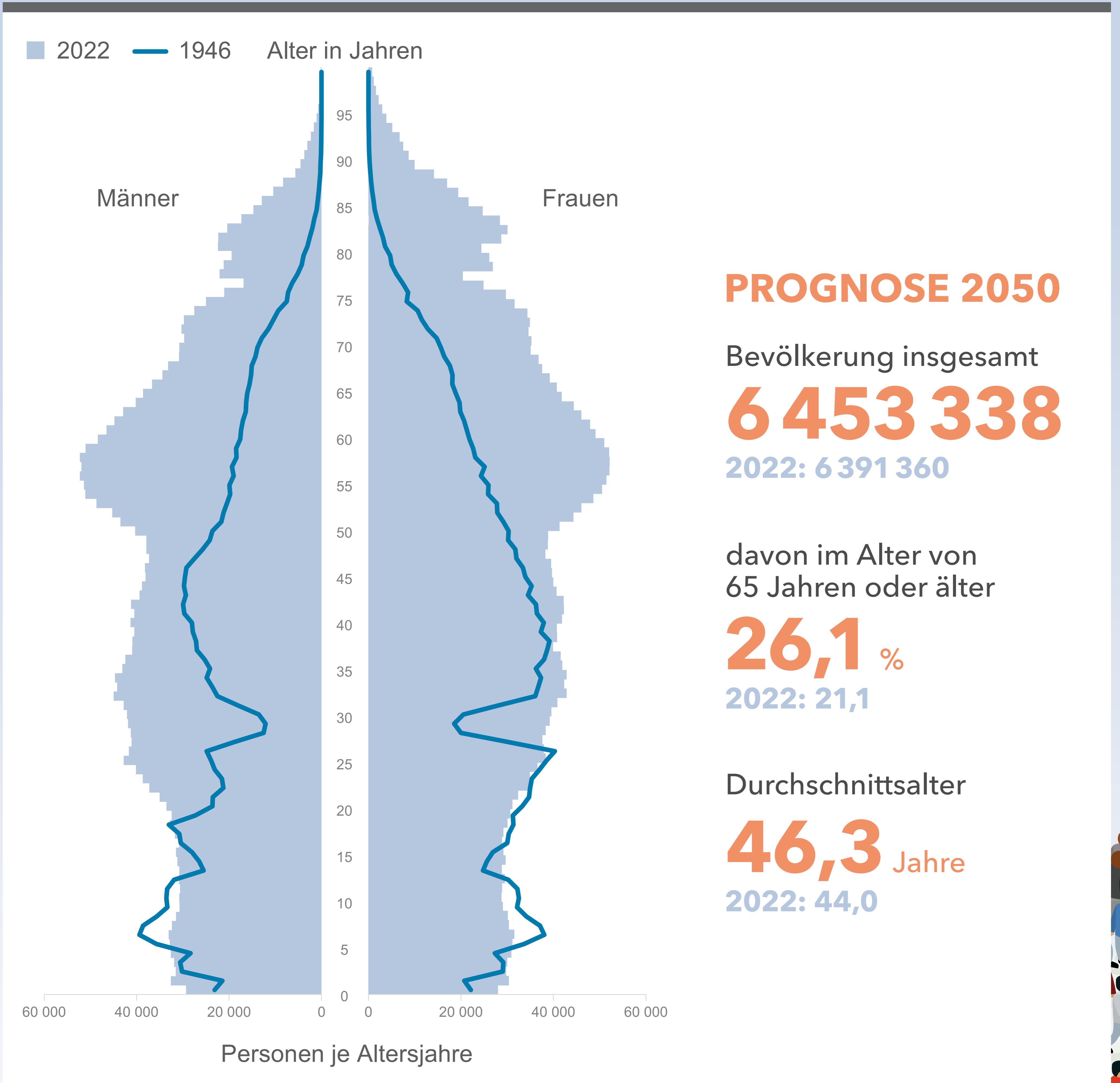


# ALTERSSTRUKTUR VERSCHIEBT SICH



## PROGNOSE 2050

Bevölkerung insgesamt

**6 453 338**

2022: 6 391 360

davon im Alter von  
65 Jahren oder älter

**26,1 %**

2022: 21,1

Durchschnittsalter

**46,3 Jahre**

2022: 44,0

Weitere Informationen  
finden Sie hier:

