

## GEBÄUDEARTEN



**60%**  
Mehrfamilienhaus



**30%**  
freistehendes Einfamilienhaus



**5%**  
Reihenhaus



**5%**  
Doppelhaushälfte

## TOP 5 DER TEUERSTEN NETTOKALTMIETEN



**67%**

der Hessinnen und Hessen sind mit ihrem **Wohnumfeld zufrieden**

**55%**

der hessischen Haushalte **wohnen zur Miete**

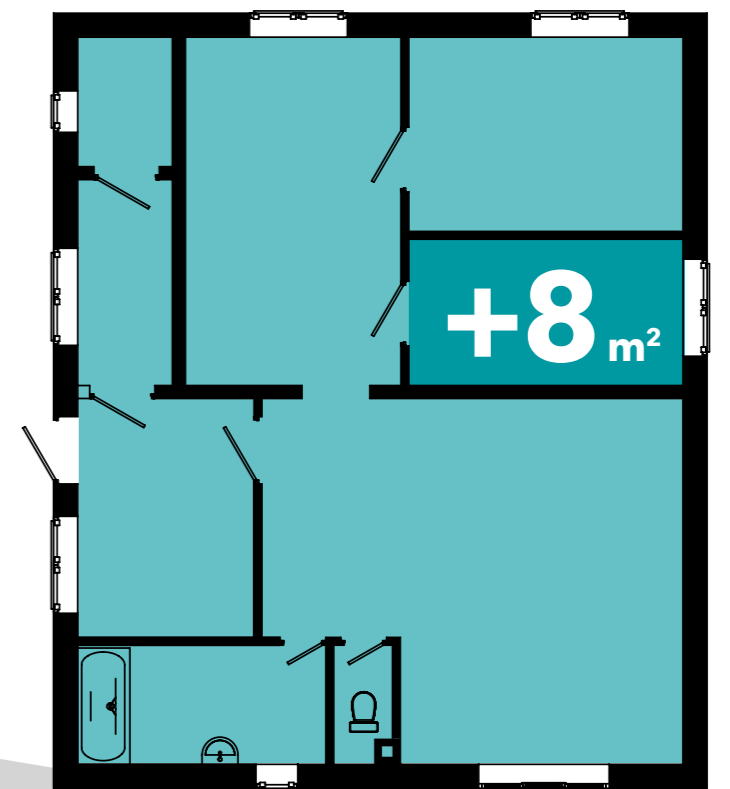
**28%**

ihres **Nettoeinkommens** geben hessische Haushalte im Durchschnitt **für die Miete** aus

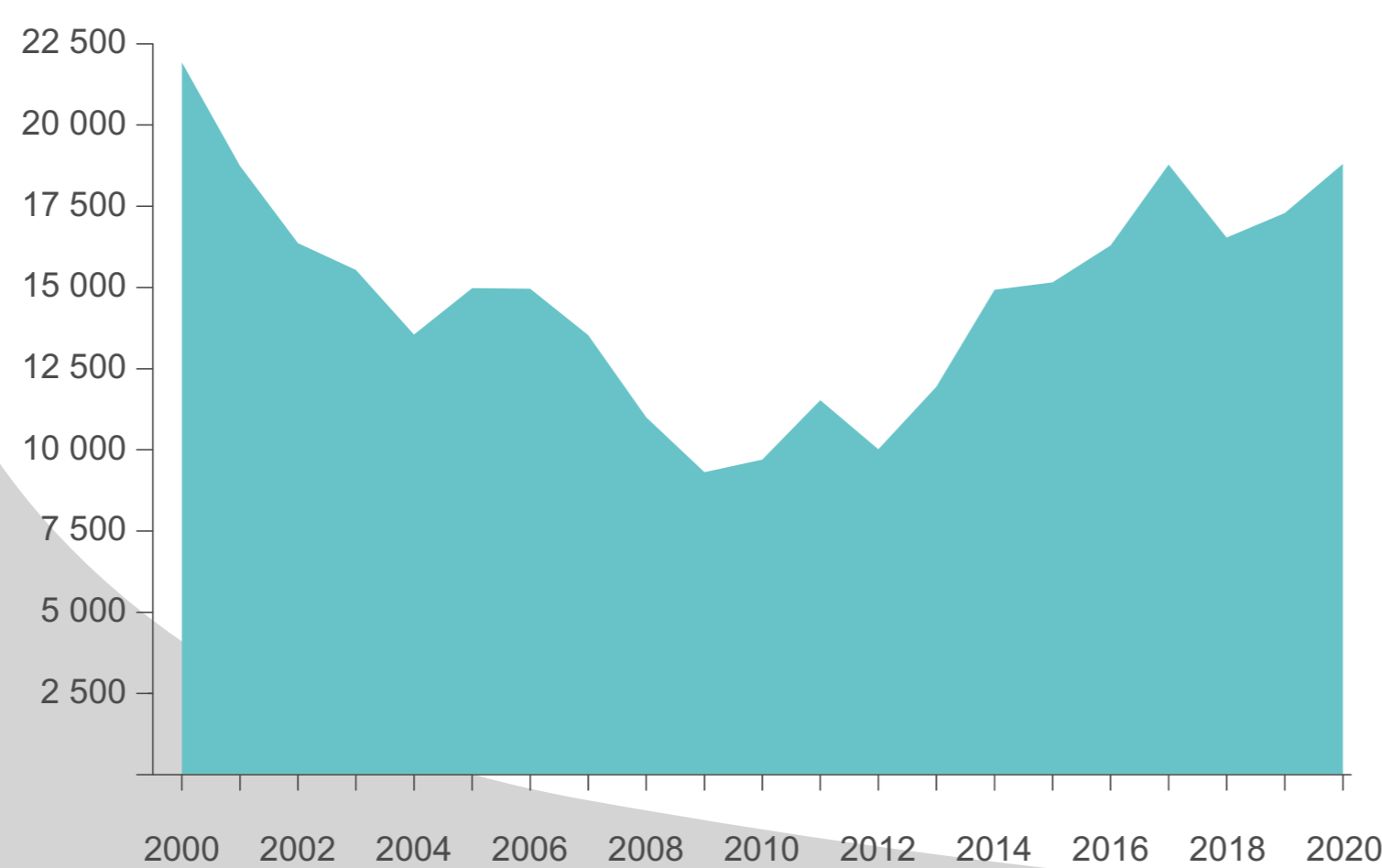
## DURCHSCHNITTliche WOHNFLÄCHE JE WOHNUNG

**89 m²**  
1990

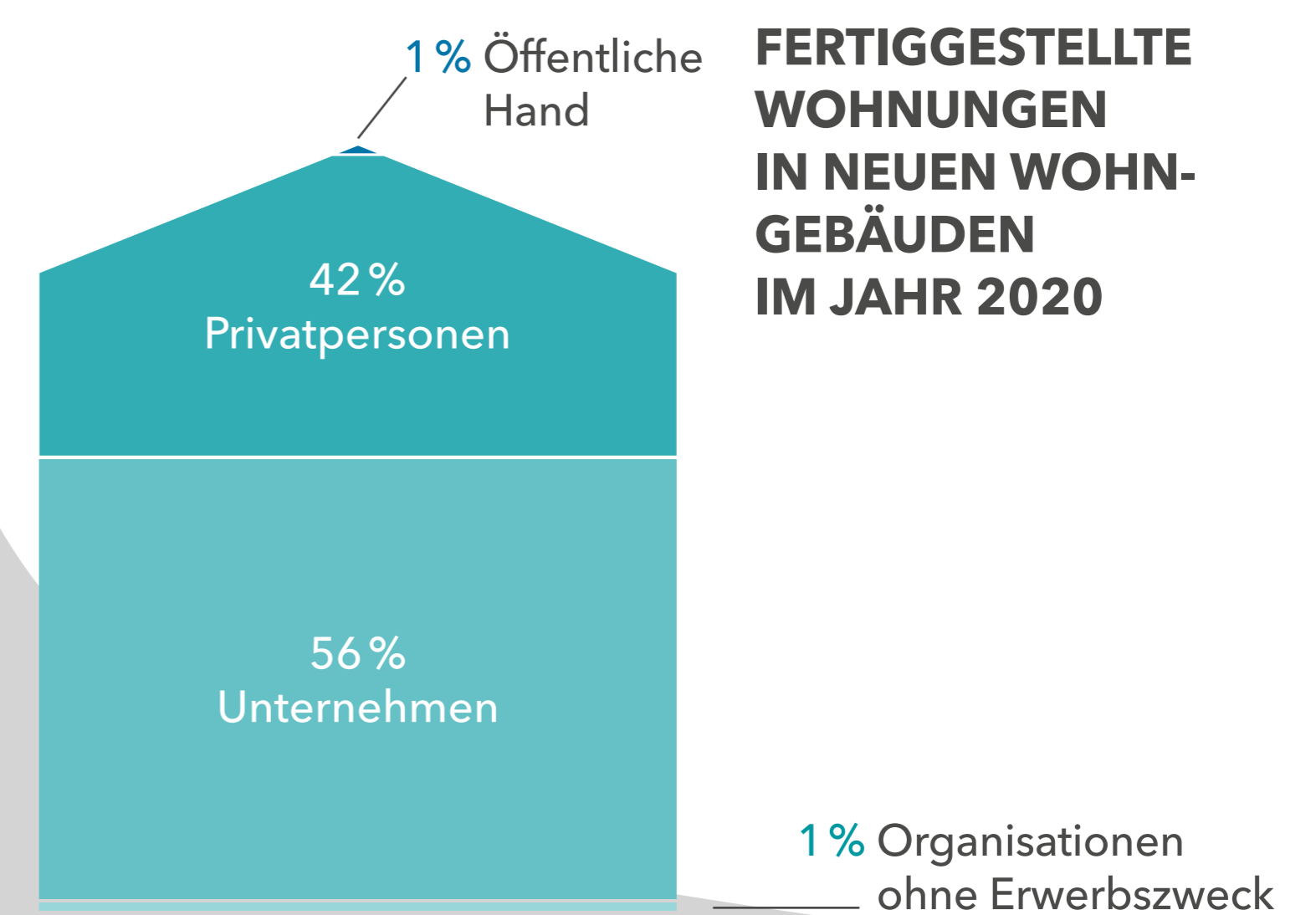
**97 m²**  
2020



## FERTIGGESTELLTE WOHNUNGEN IN NEUEN WOHN- GEBÄUDEN PRO JAHR



## FERTIGGESTELLTE WOHNUNGEN IN NEUEN WOHN- GEBÄUDEN IM JAHR 2020



Alle Zahlen beziehen sich - wenn nicht anders ausgewiesen - auf das Jahr 2018. Bei den Angaben zur Nettokaltmiete handelt es sich um Durchschnittswerte.

