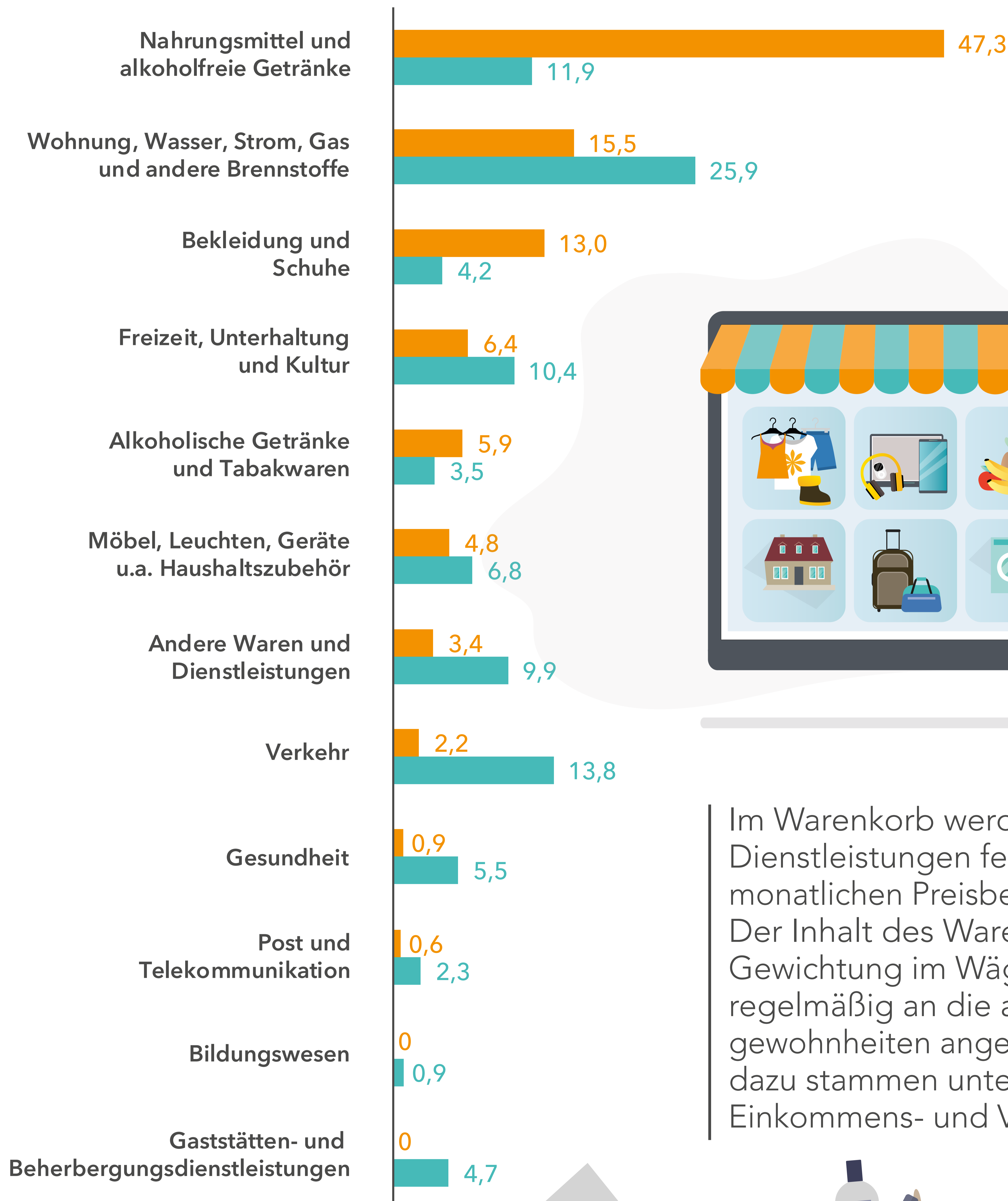


# WARENKORB DER VERBRAUCHERPREISSTATISTIK 1950 UND HEUTE

## ANTEILE IN PROZENT\*

1950 HEUTE



Im Warenkorb werden die Waren und Dienstleistungen festgelegt, die der monatlichen Preisbeobachtung unterliegen. Der Inhalt des Warenkorbes und die Gewichtung im Wägungsschema werden regelmäßig an die aktuellen Konsumgewohnheiten angepasst. Die Informationen dazu stammen unter anderem aus der Einkommens- und Verbrauchsstichprobe.

\*Die Bezeichnungen der Produktgruppen entsprechen denen des Warenkorbs 2020. Die Positionen des Warenkorbs 1950 wurden entsprechend zugeordnet.

