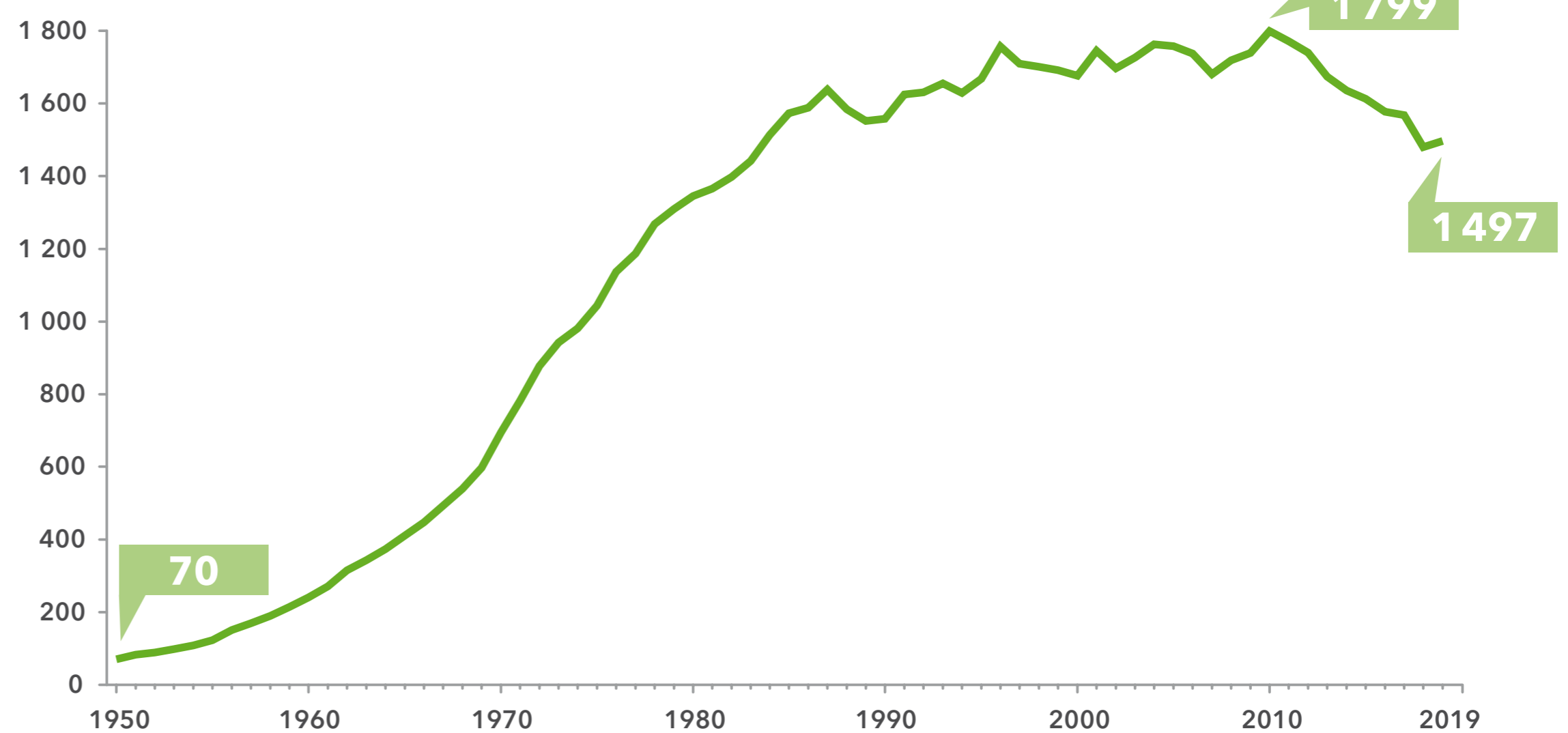


ERZEUGUNG UND VERBRAUCH STROM, WASSER UND ABFALL IN HESSEN

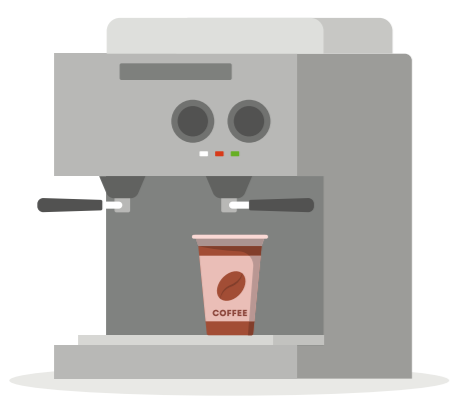


**JÄHRLICHER
STROMVERBRAUCH
DER HAUSHALTE JE
EINWOHNERIN BZW.
EINWOHNER**

IN KILOWATTSTUNDEN



**MIT EINER KILOWATTSTUNDE
STROM KANN MAN¹ ...**



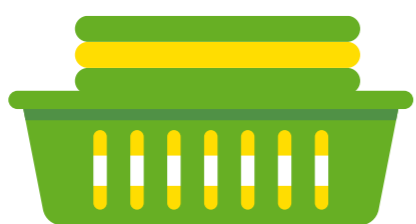
70

Tassen Kaffee kochen.



1

Maschine Wäsche waschen.



10

Stunden LED-TV schauen.

**TÄGLICHER TRINKWASSER-
VERBRAUCH JE EINWOHNERIN
BZW. EINWOHNER^{2,3}**



1979:

135 Liter

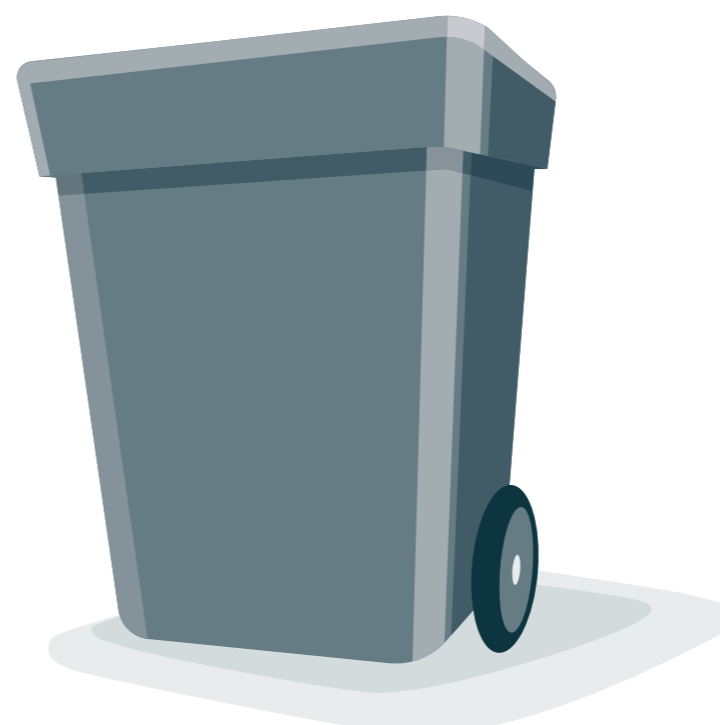
1991:

143 Liter

2019:

129 Liter

**JÄHRLICHE HAUSHALTS-
ABFÄLLE JE EINWOHNERIN
BZW. EINWOHNER**



1977:

405 kg

2004:

468 kg

2019:

455 kg

1) Durchschnittswerte; Stromverbrauch kann je nach genutztem Gerät variieren.
2) einschließlich Kleingewerbe. 3) Bei den Werten aus 2019 handelt es sich um vorläufige Zahlen.

**Weitere Informationen
finden Sie hier:**

